



Navenhetssett

Greensmaster® 3360 eller 3370 TriFlex-trekkenhet med 3-hjulsdrift

Modellnr. 147-3131

Installasjonsveiledning

Montering

1

Klargjøre maskinen

Ingen deler er nødvendige

Prosedyre

1. Parker maskinen på en jevn flate.
2. Sett på parkeringsbremsen.
3. Senk klippeenhetene.
4. Slå av maskinen og ta ut nøkkelen.
5. Koble fra hovedstrømkontakten. Se *brugerhåndboken* for maskinen.

2

Heve maskinen

Ingen deler er nødvendige

Prosedyre

Hev maskinen. Se under forhåndsvedlikeholdsdelen av maskinens *brugerhåndbok*.

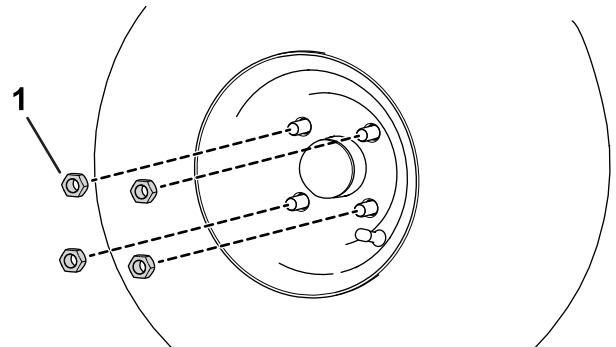
3

Ta av bakhjulet

Ingen deler er nødvendige

Prosedyre

1. Fjern de fire hakemutterne (Figur 1) som fester hjulet til hjulnavenheten.



Figur 1

g300939

1. Hakemutter

2. Fjern hjulet fra maskinen.



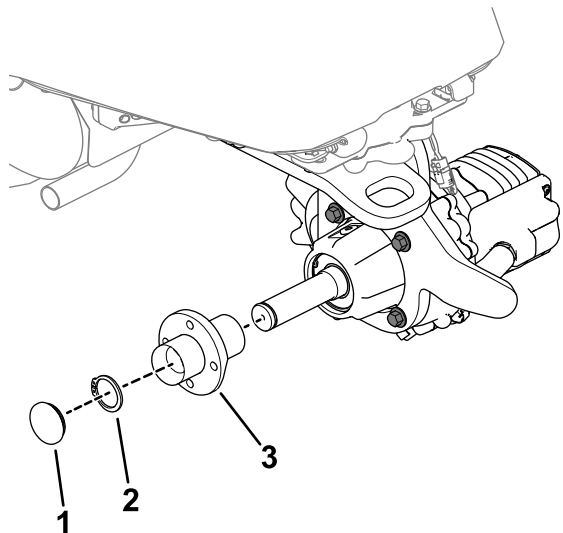
4

Fjerne den eksisterende navenheten

Ingen deler er nødvendige

Prosedyre

1. Fjern støvhette fra navenheten (Figur 2).



Figur 2

1. Støvhette med O-ring
2. Sprengring
3. Navenhet

2. Fjern sprengringen og vri navenheten av akselen mot klokken (forover).

5

Montere navenheten

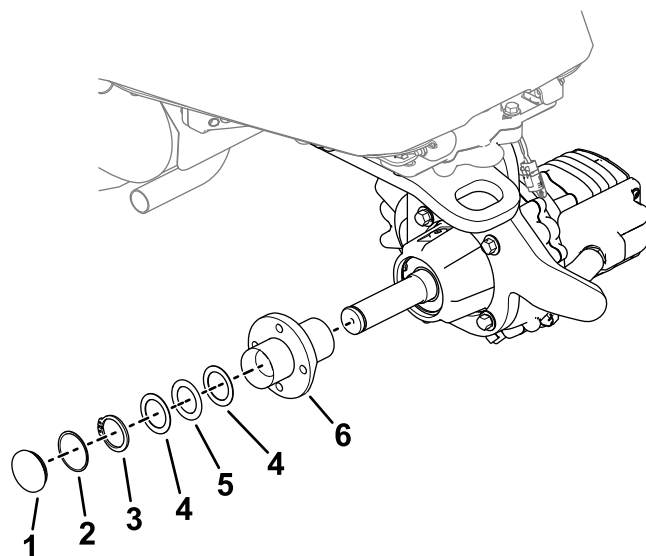
Deler som er nødvendige for dette trinnet:

1	Navenhet
1	Støvhette
1	O-ring
1	Sprengring
2	Trykkskive
1	Lager

Prosedyre

Monter navenheten, trykkskivene, lageret, sprengringen og støvhette med O-ring på bakakselen (Figur 3).

Når du monterer sprengringen, trykker du ned den bølgede skiven i navenheten.



Figur 3

1. Støvhette
2. O-ring
3. Sprengring
4. Trykkskiver
5. Lager
6. Navenhet

6

Smøre navenheten

Ingen deler er nødvendige

Prosedyre

Smør navenheten. Se [Smøre navenheten \(side 3\)](#).

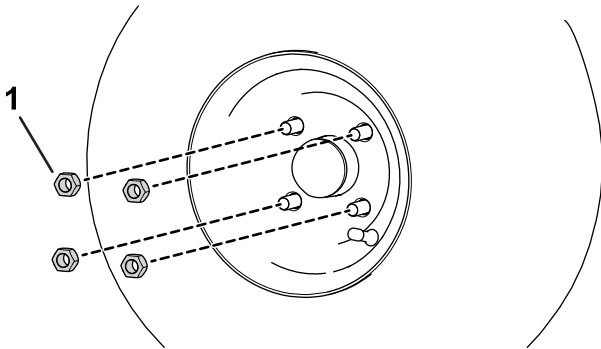
7

Sette på bakhjulet

Ingen deler er nødvendige

Prosedyre

1. Bruk den tidligere fjernede hakemutteren for å feste hjulet til navet ([Figur 4](#)).

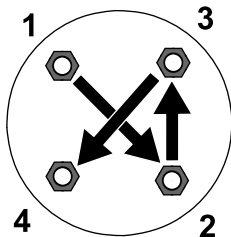


Figur 4

g300939

1. Hakemutter

2. Stram til hakemutterne (i et kryssende mønster som vist i [Figur 5](#)) med et moment på 108–122 Nm.



Figur 5

g274650

8

Fullføre monteringen

Ingen deler er nødvendige

Prosedyre

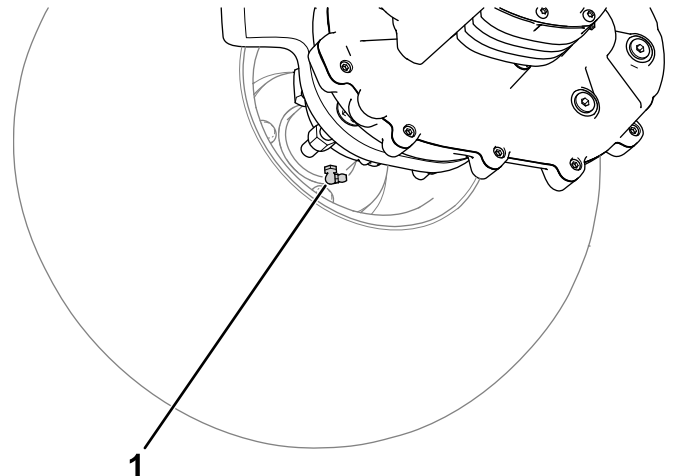
1. Senk maskinen ned til bakken.
2. Koble til hovedstrømmen. Se *brugerhåndboken*.

Vedlikehold

Smøre navenheten

Serviceintervall: Hver 100. driftstime

Bruk nr. 2 litiumfett for å smøre navenheten. Se [Figur 6](#) for plassering av navenhetens smørenippel.



Figur 6

g300937

1. Smørenippel



Count on it.