



Naafmontageset

Greensmaster® 3360 of 3370 eTriFlex tractie-eenheid met driewielaandrijving

Modelnr.: 147-3131

Installatie-instructies

Installatie

1

De machine voorbereiden op de montage

Geen onderdelen vereist

Procedure

1. Parkeer de machine op een horizontaal oppervlak.
2. Haal de parkeerrem aan.
3. Breng de maai-eenheden omlaag.
4. Schakel de machine uit en verwijder het contactsleuteltje.
5. Koppel de hoofdstroomaansluitingen los; raadpleeg de *Gebruikershandleiding* van uw machine.

2

De machine opkrikken

Geen onderdelen vereist

Procedure

Krik de machine op; raadpleeg het onderdeel voorbereidingen voor het onderhoud van de *Gebruikershandleiding* van uw machine.

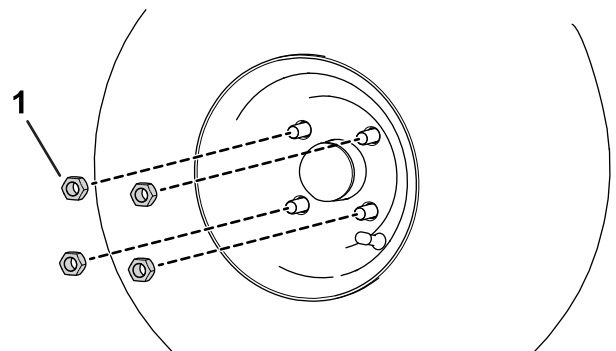
3

Het achterwiel verwijderen

Geen onderdelen vereist

Procedure

1. Verwijder de vier wielmoeren ([Figuur 1](#)) waarmee het wiel aan de wielnaaf is bevestigd.



g300939

Figuur 1

1. Wielmoer

2. Verwijder het wiel van de machine.



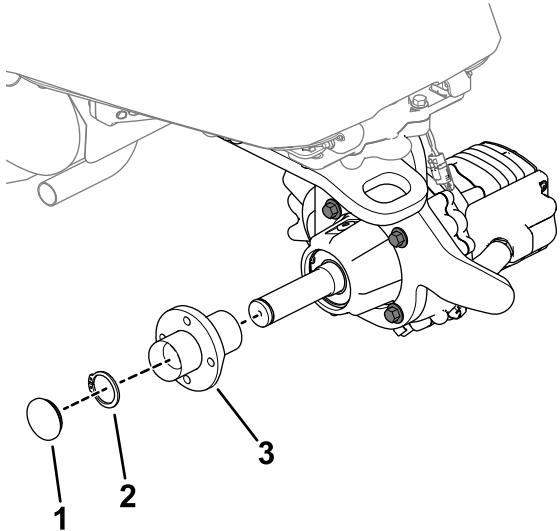
4

De bestaande naaf verwijderen

Geen onderdelen vereist

Procedure

1. Verwijder de stofkap van de naaf (Figuur 2).



Figuur 2

g432137

1. Stofkap met O-ring
2. Seegerring
3. Naaf

2. Verwijder de seegerring en draai de naaf linksom (naar voren) van de as .

5

De naaf monteren

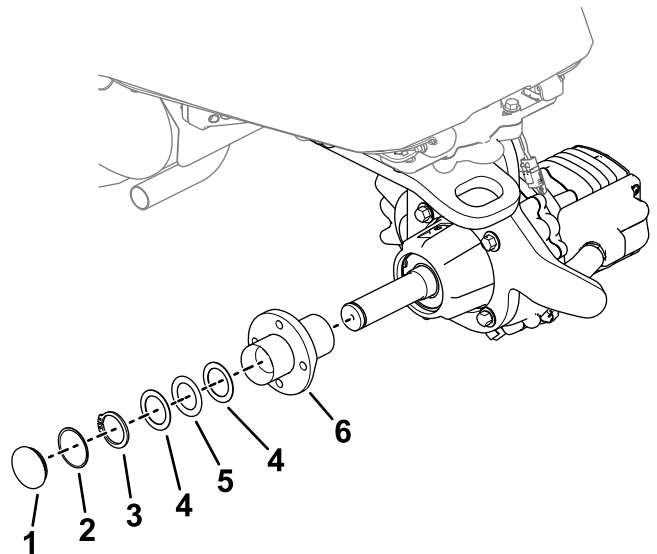
Benodigde onderdelen voor deze stap:

1	Naaf
1	Stofkap
1	O-ring
1	Seegerring
2	Drukkring
1	Lager

Procedure

Monteer de naaf, de drukringen, het lager, de seegerring en de stofkap met de O-ring op de as (B in Figuur 3).

Wanneer u de seegerring monteert, moet u de golfkring in de naaf samendrukken.



Figuur 3

g432964

1. Stofkap
2. O-ring
3. Seegerring
4. Drukringen
5. Lager
6. Naaf

6

De naaf smeren

Geen onderdelen vereist

Procedure

Smeer de naaf; zie [De naaf smeren \(bladz. 3\)](#).

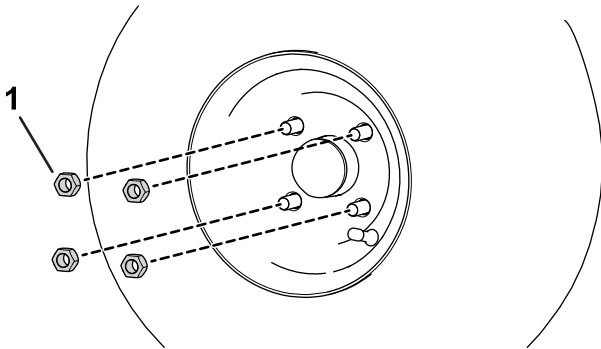
7

Achterwiel monteren

Geen onderdelen vereist

Procedure

1. Gebruik de eerder verwijderde wielmoeren om het wiel aan de naaf te bevestigen ([Figuur 4](#)).

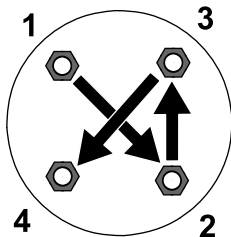


Figuur 4

g300939

1. Wielmoer

2. Draai de wielmoeren vast (in een kruispatroon zoals getoond in [Figuur 5](#)) met een torsië van 108 tot 122 N·m.



Figuur 5

g274650

8

De montage voltooien

Geen onderdelen vereist

Procedure

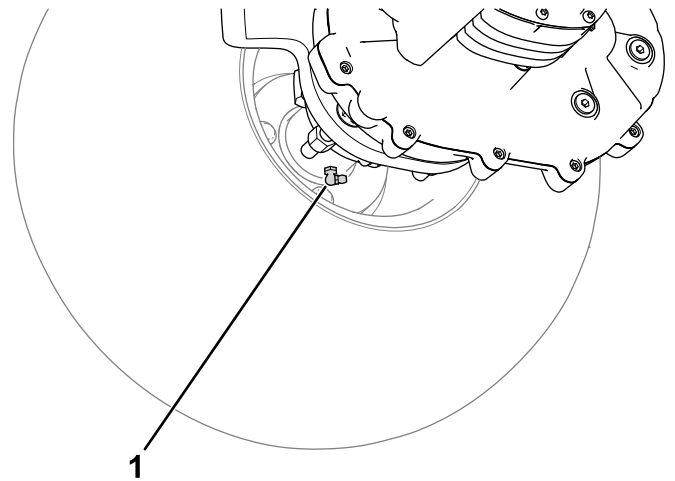
1. Laat de machine neer op de grond.
2. Sluit de hoofdstroomaansluitingen aan; raadpleeg de *Gebruikershandleiding* van uw machine.

Onderhoud

De naaf smeren

Onderhoudsinterval: Om de 100 bedrijfsuren

Gebruik nr. 2 vet op lithiumbasis om de naaf te smeren. Zie [Figuur 6](#) voor de plaats van de smeernippel van de naaf.



Figuur 6

g300937

1. Smeernippel



Count on it.