



# ハブアセンブリキット

Greensmaster® 3360 および 3370 eTriFlex トラクションユニット 3WD  
装着機用

モデル番号 147-3131

取り付け要領

## 取り付け

# 1

### マシンの準備を行う

必要なパーツはありません。

#### 手順

1. 平らな場所に駐車する。
2. 駐車ブレーキを掛ける。
3. カuttingユニットを下降させる。
4. エンジンを止め、キーを抜き取る。
5. 機体の電源コネクタを外す; マシンのオペレーターズマニュアルを参照。

# 2

### 車体をジャッキで持ち上げる場合

必要なパーツはありません。

#### 手順

マシンを持ち上げるマシンのオペレーターズマニュアルの整備前の準備の項を参照。

# 3

### 後輪を取り外す

必要なパーツはありません。

#### 手順

1. ホイールをホイールハブアセンブリに固定しているラグナット 14 個を外す。

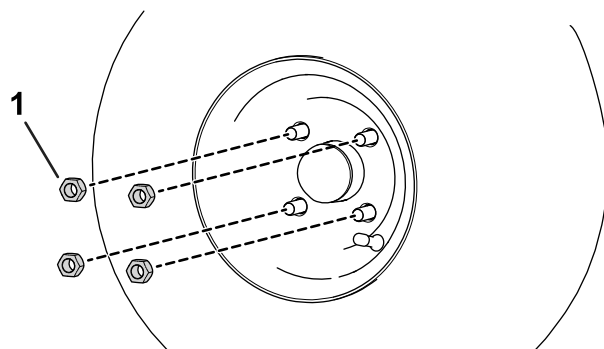


図 1

g300939

1. ラグナット
2. ホイールを機体から外す。



# 4

## 既存のハブアセンブリを取り外す

必要なパーツはありません。

### 手順

1. ハブアセンブリについているダストキャップを取り外す 図 2。

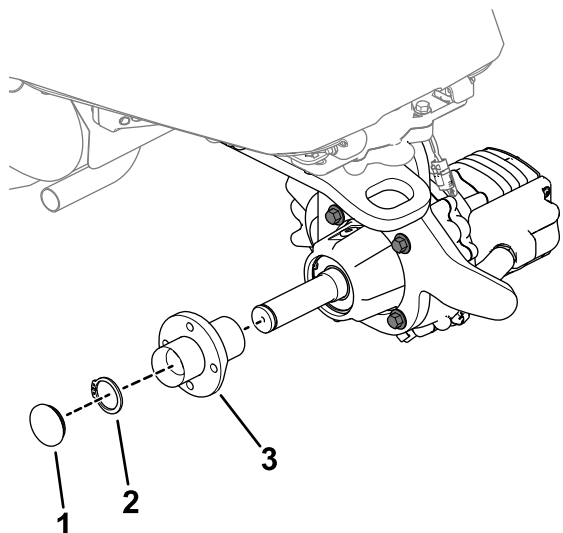


図 2

1. ダストキャップとOリング
2. スナップリング
3. ハブアセンブリ

2. スナップリングを外し、ハブアセンブリを左前方向に回してシャフトから外す。

# 5

## ハブアセンブリを取り付ける

この作業に必要なパーツ

1	ハブアセンブリ
1	ダストキャップ
1	リング
1	スナップ・リング
2	スラストワッシャ
1	ベアリング

### 手順

シャフトに、ハブアセンブリ、スラストワッシャ、ベアリング、スナップリング、Oリング付きダストキャップを取り付ける 図 3。

スナップリングを取り付ける時に、ハブアセンブリのウェーブワッシャを圧縮してください。

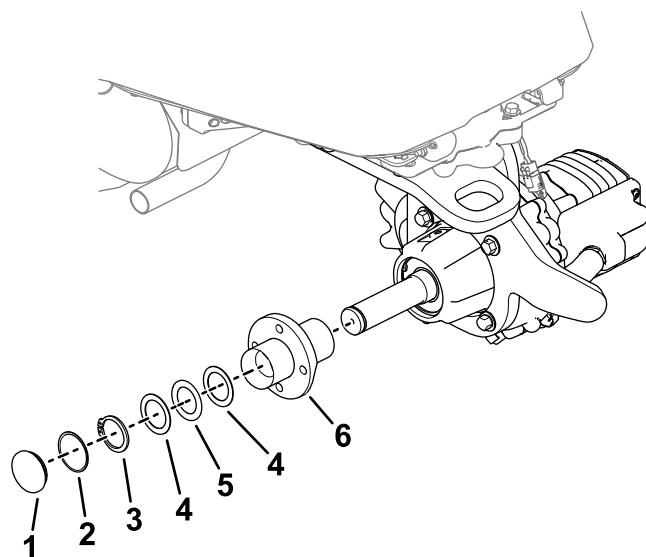


図 3

1. ダストキャップ
2. リング
3. スナップリング
4. スラストワッシャ
5. ベアリング
6. ハブアセンブリ

# 6

## ハブアセンブリのグリスアップ

必要なパーツはありません。

### 手順

ハブアセンブリをグリスアップする [ハブアセンブリのグリスアップ \(ページ 3\)](#)を参照。

# 7

## 後輪を取り付ける

必要なパーツはありません。

### 手順

1. 先ほど外したラグナットを使って、ホイールをハブに固定する [図 4](#)。

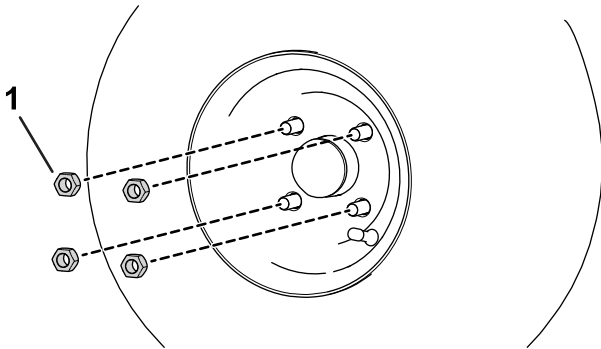


図 4

g300939

1. ラグナット

2. [図 5](#)のように対角線パターンで、ラグナットをトルク締めする108-122 N·m 11-12 kg.m = 80 to 90 ft-lb。

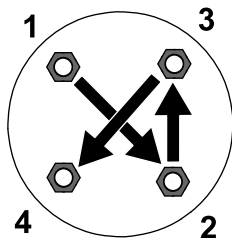


図 5

g274650

# 8

## 組み立てを完了する

必要なパーツはありません。

### 手順

1. 機体を床に降ろす。
2. 車両の電源コネクタを接続する; マシンのオペレーターズマニュアルを参照。

## 保守

## ハブアセンブリのグリスアップ

整備間隔: 100運転時間ごと

No. 2 リチウムグリスでハブアセンブリのグリスアップを行う。ハブアセンブリのグリスポイントについては [図 6](#)を参照。

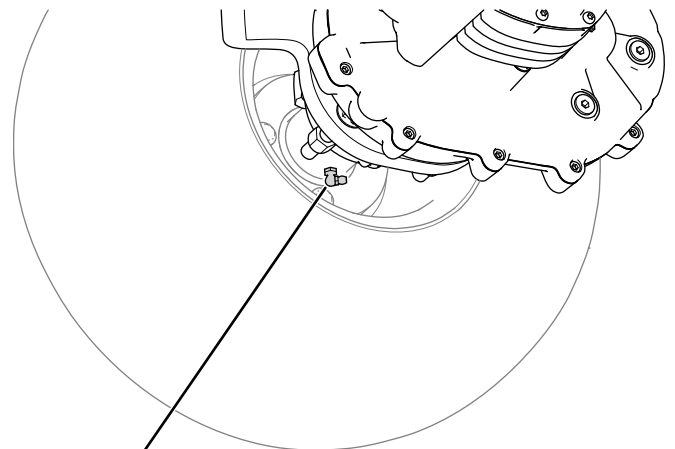


図 6

g300937

1. グリスフィッティング



**Count on it.**