



## Kit moyeu

Groupe de déplacement Greensmaster® Triflex 3360 ou 3370 avec 3RM

N° de modèle 147-3131

## Instructions de montage

# Montage

# 1

## Préparation de la machine

Aucune pièce requise

### Procédure

1. Garez la machine sur une surface plane et horizontale.
2. Serrez le frein de stationnement.
3. Abaissez les unités de coupe.
4. Coupez le moteur et enlevez la clé de contact.
5. Débranchez les connecteurs d'alimentation principale ; voir le *Manuel de l'utilisateur* de la machine.

# 2

## Levage de la machine

Aucune pièce requise

### Procédure

Élevez la machine ; voir la section sur les préparatifs d'entretien de la machine dans le *Manuel de l'utilisateur*.

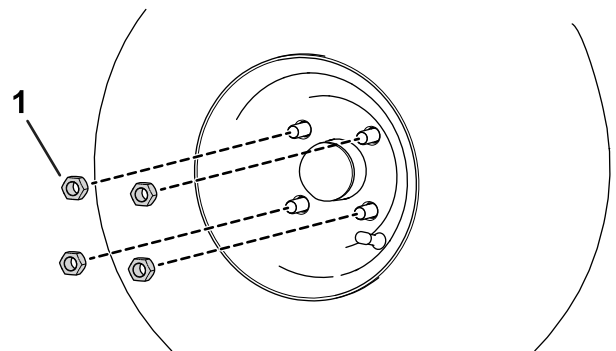
# 3

## Dépose de la roue arrière

Aucune pièce requise

### Procédure

1. Retirez les 4 écrous de roue (Figure 1) qui fixent la roue au moyeu.



g300939

Figure 1

1. Écrou de roue

2. Déposez la roue de la machine.



# 4

## Dépose du moyeu existant

Aucune pièce requise

### Procédure

1. Retirez le couvercle du moyeu (Figure 2).

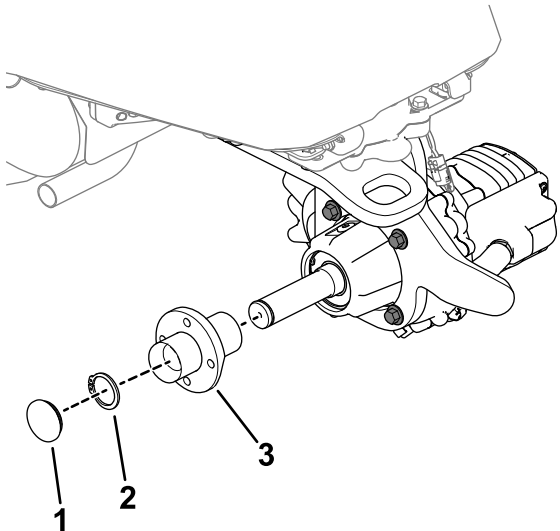


Figure 2

g432137

1. Couvercle du moyeu avec joint torique
2. Circlip
3. Moyeu

2. Retirez le circlip et tournez le moyeu dans le sens antihoraire (vers l'avant) pour le déposer de l'arbre.

# 5

## Montage du moyeu

Pièces nécessaires pour cette opération:

|   |                   |
|---|-------------------|
| 1 | Moyeu             |
| 1 | Couvercle-moyeu   |
| 1 | Joint torique     |
| 1 | Circlip           |
| 2 | Rondelle de butée |
| 1 | Roulement         |

### Procédure

Installez le moyeu, les rondelles de butée, le roulement, le circlip et le couvercle-moyeu avec joint torique sur l'arbre de roue (Figure 3).

Lorsque vous installez le circlip, comprimez la rondelle ondulée dans le moyeu.

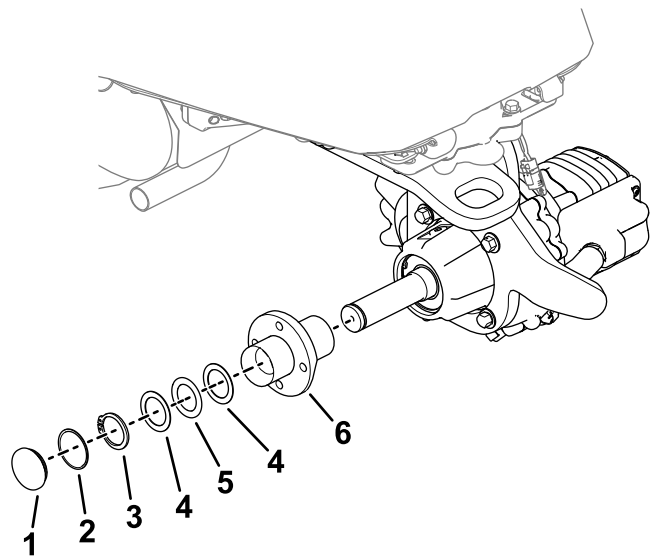


Figure 3

g432964

1. Couvercle-moyeu
2. Joint torique
3. Circlip
4. Rondelles de butée
5. Roulement
6. Moyeu

# 6

## Graissage du moyeu

Aucune pièce requise

### Procédure

Graissez le moyeu ; voir [Graissage du moyeu \(page 3\)](#).

# 7

## Montage de la roue arrière

Aucune pièce requise

### Procédure

1. Utilisez les écrous de roue retirés précédemment pour fixer la roue au moyeu ([Figure 4](#)).

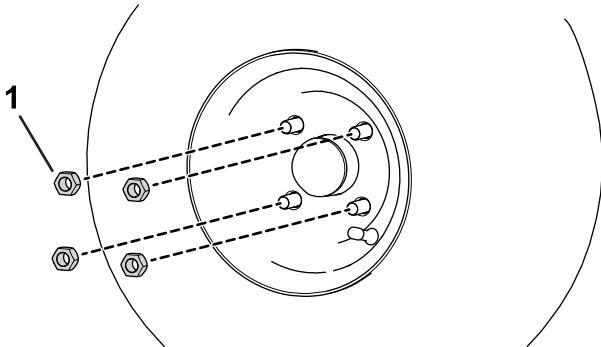


Figure 4

g300939

1. Écrou de roue

2. Serrez les écrous de roue (en croix, comme montré à la [Figure 5](#)) à un couple de 108 à 122 N·m.

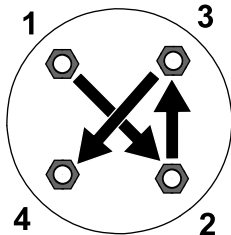


Figure 5

g274650

# 8

## Dernières opérations d'installation

Aucune pièce requise

### Procédure

1. Abaissez la machine au sol.
2. Rebranchez les connecteurs d'alimentation principaux ; voir le *Manuel de l'utilisateur* de la machine.

## Entretien

### Graissage du moyeu

Périodicité des entretiens: Toutes les 100 heures

Graissez le moyeu avec de la graisse au lithium n° 2. Voir l'emplacement du graisseur de moyeu sur la [Figure 6](#).

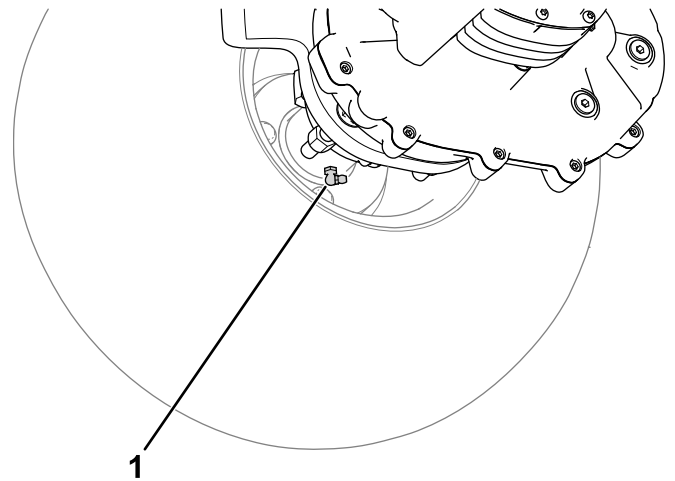


Figure 6

g300937

1. Graisseur



**Count on it.**