



Napakokoonpanosarja

Greensmaster® 3360/3370 eTriFlex -ajoyksiköt, joissa on kolmipyöräveto

Mallinro: 147-3131

Asennusohjeet

Asennus



Koneen valmistelu

Mitään osia ei tarvita

Ohjeet

1. Pysäköi kone tasaiselle alustalle.
2. Kytke seisontajarru.
3. Laske leikkuuyksiköt.
4. Sammuta moottori ja irrota virta-avain.
5. Irrota päävirtaliittimet. Lisätietoja on koneen käyttöoppaassa.



Koneen nosto

Mitään osia ei tarvita

Ohjeet

Nosta kone. Lisätietoja on koneen käyttöoppaan ennen huoltoa -osiossa.

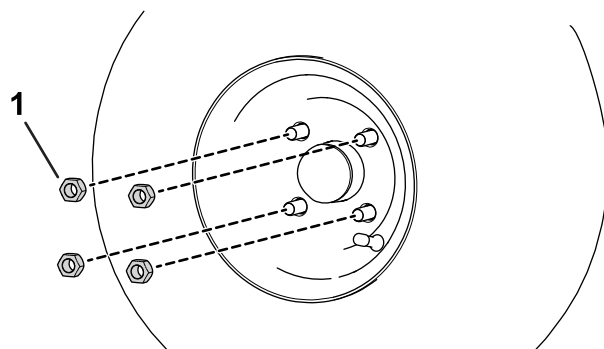


Takapyörän irrotus

Mitään osia ei tarvita

Ohjeet

1. Irrota neljä pyöränmutteria (Kuva 1), joilla pyörä on kiinnitetty pyörännapakokoonpanoon.



Kuva 1

g300939

1. Pyöränmutteri

2. Irrota pyörä koneesta.



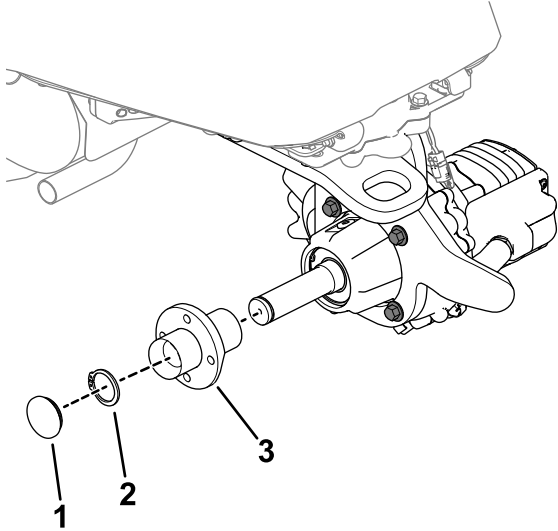
4

Nykyisen napakokoonpanon irrotus

Mitään osia ei tarvita

Ohjeet

1. Irrota pölysuojus napakokoonpanosta (Kuva 2).



Kuva 2

g432137

1. Pölysuoja ja O-rengas
2. Lukitusrengas
3. Napakokoonpano

2. Irrota lukitusrengas ja irrota napakokoonpano akselista kiertämällä vastapäivään (eteenpäin).

5

Napakokoonpanon asennus

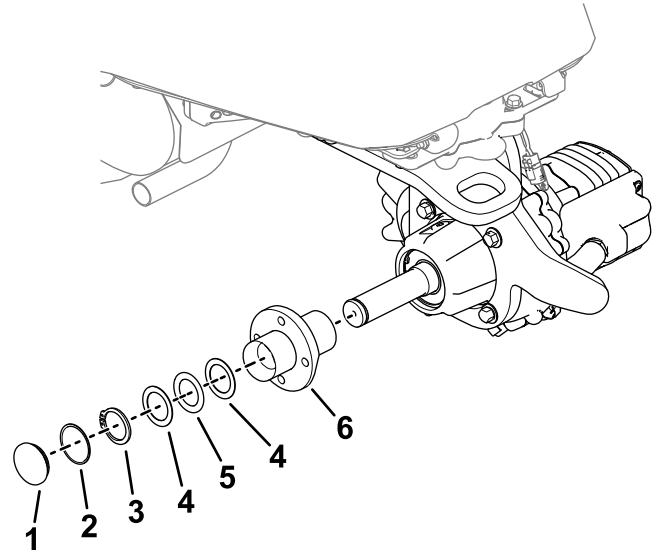
Vaiheeseen tarvittavat osat:

1	Napakokoonpano
1	Pölysuoja
1	O-rengas
1	Lukitusrengas
2	Painealuslaatta
1	Laakeri

Ohjeet

Asenna napakokoonpano, painealuslaatat, laakeri, lukitusrengas sekä pölysuoja ja O-rengas akseliin (Kuva 3).

Kun asennat lukitusrengasta, purista jousialuslaatta napakokoonpanoon.



Kuva 3

g432964

1. Pölysuoja
2. O-rengas
3. Lukitusrengas
4. Painealuslaatat
5. Laakeri
6. Napakokoonpano

6

Napakokoonpanon voitelu

Mitään osia ei tarvita

Ohjeet

Voitele napakokoonpano. Katso kohta [Napakokoonpanon voitelu \(sivu 3\)](#).

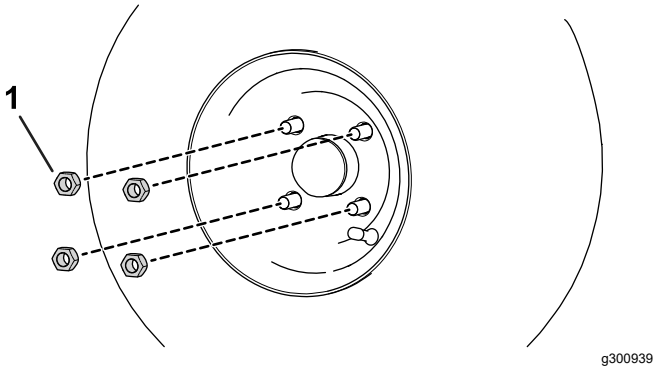
7

Takapyörän asennus

Mitään osia ei tarvita

Ohjeet

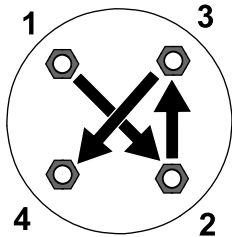
1. Kiinnitä pyörä napaan aikaisemmin irrotetuilla pyöränmuttereilla ([Kuva 4](#)).



Kuva 4

1. Pyöränmutteri

2. Kiristä pyöränmutterit momenttiin 108–122 N·m ristikkäisessä järjestyksessä kuvan mukaisesti ([Kuva 5](#)).



Kuva 5

8

Asennuksen päättäminen

Mitään osia ei tarvita

Ohjeet

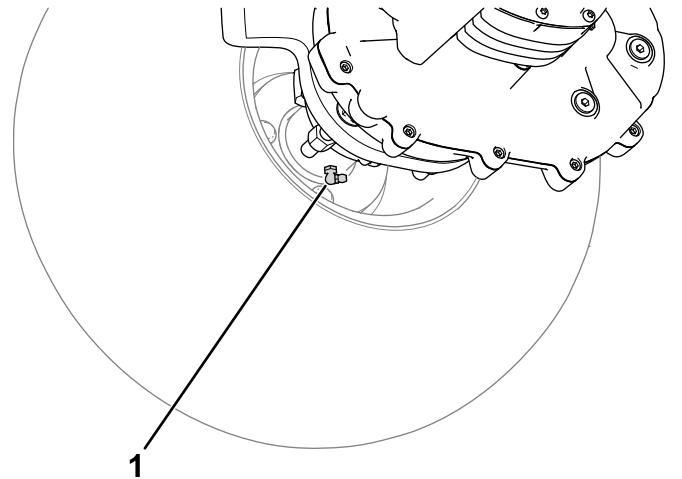
1. Laske kone maahan.
2. Kytke päävirtaliittimet. Lisätietoja on koneen käyttöoppaassa.

Kunnossapito

Napakokoonpanon voitelu

Huoltoväli: 100 käyttötunnin välein

Voitele napakokoonpano litiumpohjaisella yleisrasvalla nro 2. Katso napakokoonpanon rasvanipan sijainti kuvasta ([Kuva 6](#)).



Kuva 6

1. Rasvanippa



Count on it.