



Navenhedssæt

Greensmaster® 3360 eller 3370 eTriFlex-traktionsenhed med 3WD

Modelnr. 147-3131

Monteringsvejledning

Montering

1

Klargøring af maskinen

Kræver ingen dele

Fremgangsmåde

1. Parker maskinen på en plan overflade.
2. Aktiver parkeringsbremsen.
3. Sænk klippeenhederne.
4. Sluk for maskinen, og tag nøglen ud.
5. Frakobl strømstikkene. Se maskinens *betjeningsvejledning*.

2

Hævning af maskinen

Kræver ingen dele

Fremgangsmåde

Hæv maskinen. Se afsnittet om klargøring til vedligeholdelse i maskinens *betjeningsvejledning*.

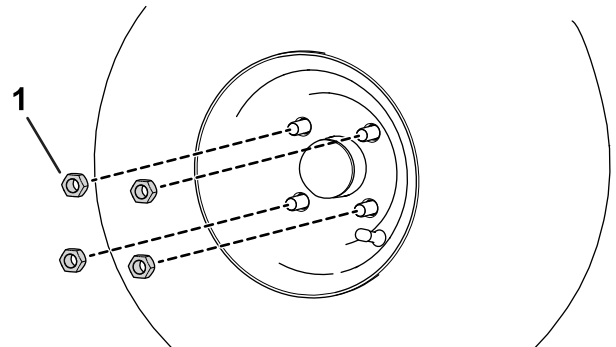
3

Afmontering af baghjulet

Kræver ingen dele

Fremgangsmåde

1. Fjern de 4 hjulmøtrikker (Figur 1), der fastgør hjulet til hjulnavet.



Figur 1

g300939

1. Hjulmøtrik

2. Fjern hjulet fra maskinen.



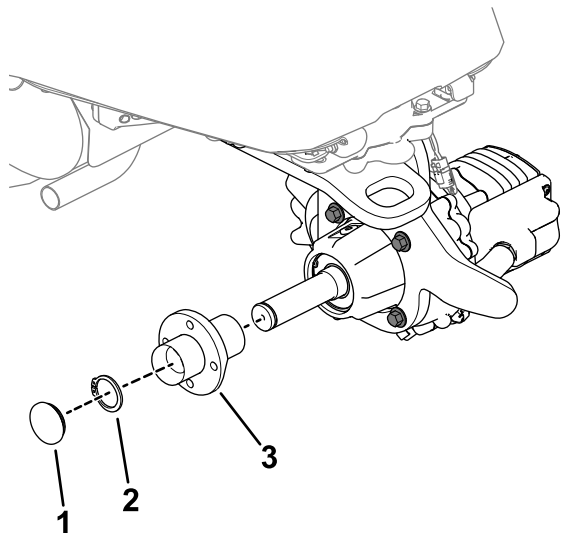
4

Afmontering af den eksisterende navenhed

Kræver ingen dele

Fremgangsmåde

1. Fjern støvhætten fra navenheden (Figur 2).



Figur 2

g432137

1. Støvhætte med o-ring
2. Låsering
3. Nav

2. Fjern låseringen, og drej navenheden af skaftet mod urets retning (fremad).

5

Montering af navenheden

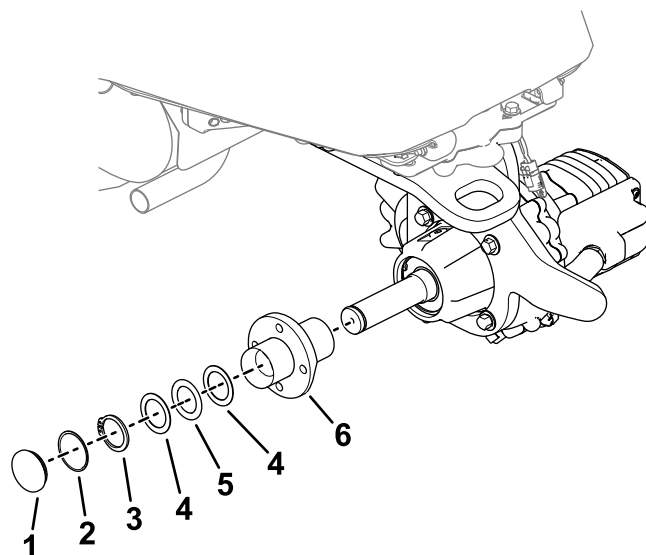
Dele, der skal bruges til dette trin:

| | |
|---|-----------|
| 1 | Nav |
| 1 | Støvhætte |
| 1 | O-ring |
| 1 | Låsering |
| 2 | Trykskive |
| 1 | Leje |

Fremgangsmåde

Monter navenheden, trykskiverne, lejet, låseringen og støvhætten på drivakslen med en o-ring (Figur 3).

Når du monterer låseringen, skal du komprimere spændeskiven i navenheden.



Figur 3

g432964

1. Støvhætte
2. O-ring
3. Låsering
4. Trykskiver
5. Leje
6. Navenhed

6

Smøring af navet

Kræver ingen dele

Fremgangsmåde

Smør navet. Se [Smøring af navet \(side 3\)](#).

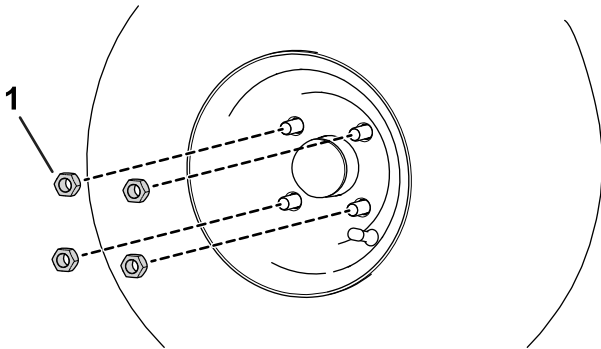
7

Montering af baghjulene

Kræver ingen dele

Fremgangsmåde

1. Brug de hjulmøtrikker, som du fjernede tidligere, til at fastgøre hjulet til navet ([Figur 4](#)).

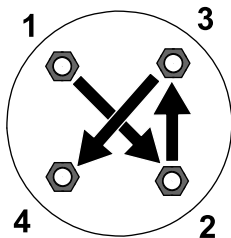


Figur 4

g300939

1. Hjulmøtrik

2. Tilspænd hjulmøtrikkerne (i et krydsmønster som vist i [Figur 5](#)) med et moment på 108 til 122 Nm.



Figur 5

g274650

8

Afslutning af monteringen

Kræver ingen dele

Fremgangsmåde

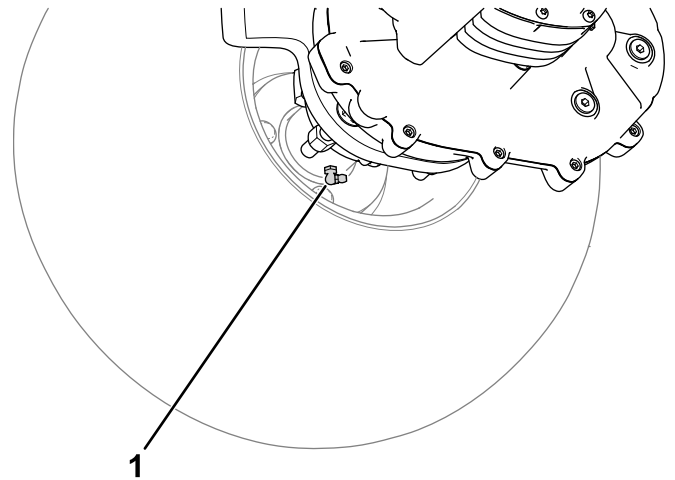
1. Sænk maskinen ned på jorden.
2. Tilslut strømstikkene. Se maskinens *betjeningsvejledning*.

Vedligeholdelse

Smøring af navet

Eftersynsinterval: For hver 100 timer

Brug litiumbaseret fedt nr. 2 til at smøre navet. Se [Figur 6](#) for placeringen af navets smørenippel.



Figur 6

g300937

1. Smørenippel



Count on it.