



Uniwersalny zestaw montażowy

Kosiarki samojezdne z serii Z Master® 2000 lub 4000

Model nr 147-6346

Instrukcja instalacji

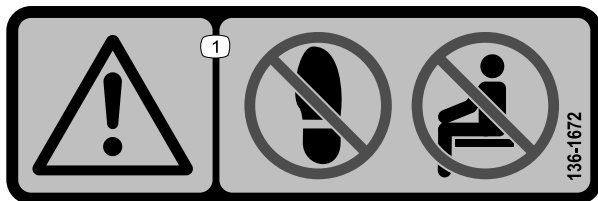
Ważne: Jeżeli na maszynie zamontowany jest zestaw do workowania, nie można zamontować uniwersalnego zestawu montażowego.

Bezpieczeństwo

Naklejki informacyjne i ostrzegawcze



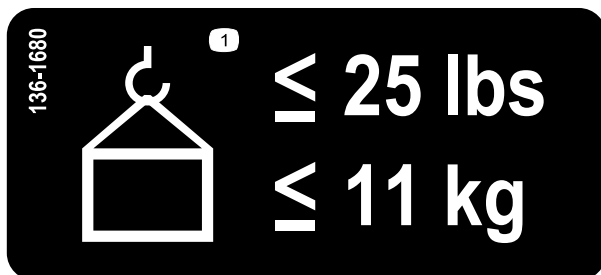
Etykiety dotyczące bezpieczeństwa oraz instrukcje są wyraźnie widoczne dla operatora i znajdują się w pobliżu wszystkich miejsc potencjalnego zagrożenia. Uszkodzone i brakujące etykiety należy wymienić.



decal136-1672

136-1672

1. Ostrzeżenie – nie stawaj tutaj; nie zabieraj pasażerów



decal136-1680

136-1680

1. Maksymalna masa: 11 kg



Instalacja

Elementy luzem

Za pomocą poniższego zestawienia sprawdź, czy zostały dostarczone wszystkie elementy.

Opis	Ilość	Sposób użycia
Nie są potrzebne żadne części	–	Przygotuj maszynę.
Wspornik główny Wspornik górny Płyta wspornika dolnego Płyta wspornika górnego Śruba podsadzana (5/16 x 7/8 cala) Nakrętka (5/16 cala) Pokrętło Wspornik zawiasowy Nakrętka (1/4 cala) Śruba (1/4 x 4-1/4")	1 1 1 1 4 3 1 1 1 1 1	Zmontuj zestaw.
Śruba (5/16 x 3 cala) Nakrętka (5/16 cala) Śruba podsadzana (1/4 x 1 cal) Nakrętka (1/4 cala)	2 2 1 1	Zamontuj zestaw na maszynie.
Zestaw przedniego obciążnika (sprzedawany oddzielnie)	1	Zamontuj zestaw przedniego obciążnika (w razie potrzeby).

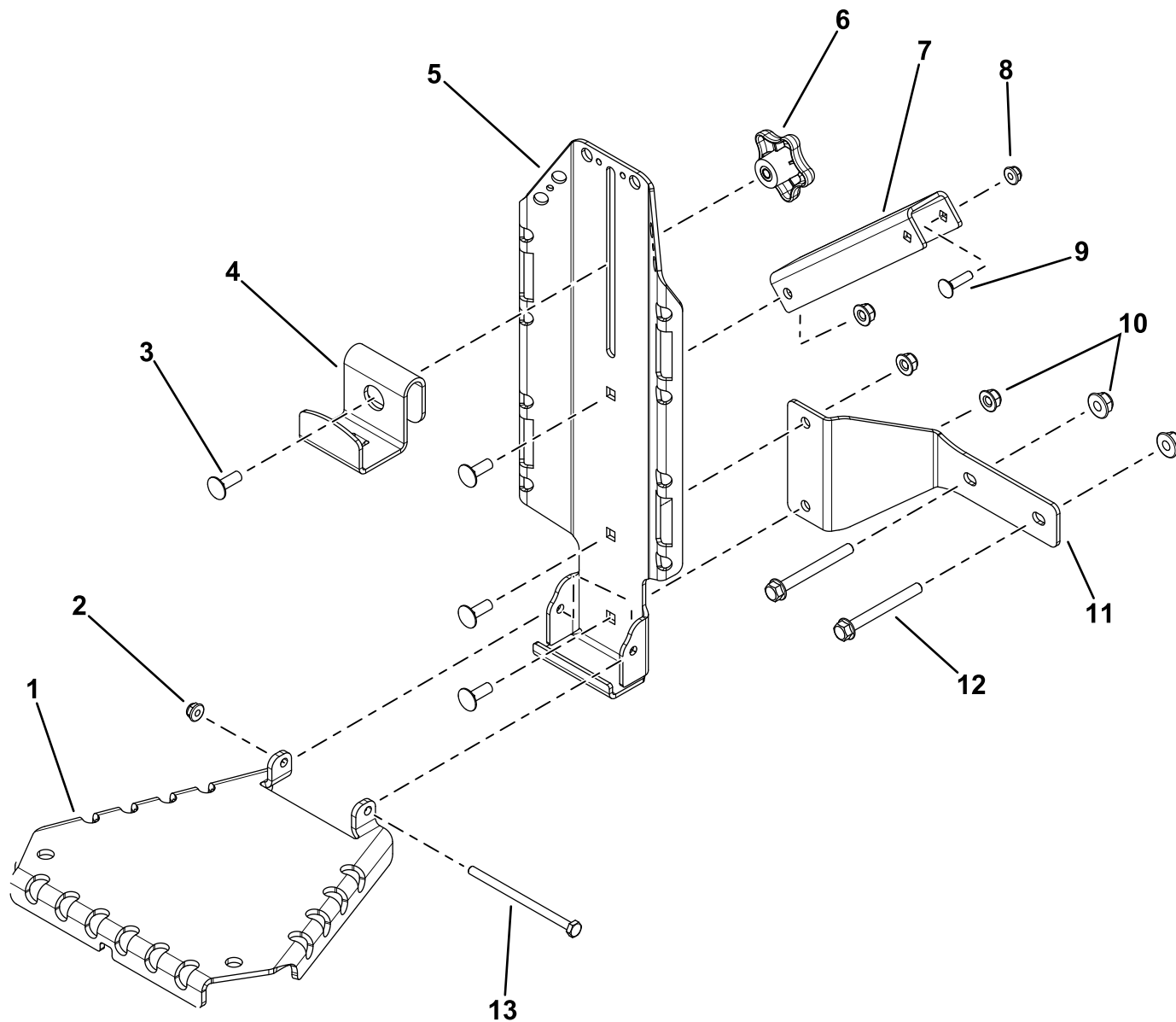
Przygotowanie maszyny

1. Zaparkuj maszynę na równym podłożu.
2. Przesuń dźwignie sterowania w położenie NEUTRALNE ZABLOKOWANE.
3. Załącz hamulec postojowy.
4. Zanim opuścisz stanowisko operatora, wyłącz silnik, wyjmij kluczyk i zaczekaj, aż wszystkie ruchome części się zatrzymają.
5. Przed przystąpieniem do regulacji, obsługi technicznej, czyszczenia lub przed przechowywaniem maszyny odczekaj aż ostygnie.

Montaż zestawu

Zmontuj zestaw w sposób przedstawiony na [Rysunek 1](#). Nie dokręcaj zbyt mocno śruby ($1/4 \times 4\frac{1}{4}$ cala) i nakrętki ($1/4$ cala); wspornik zawiasowy musi swobodnie poruszać się na sworzniu.

Ważne: Zamocuj płytkę wspornika dolnego do maszyny przed zamontowaniem wspornika zawiasowego.



Rysunek 1

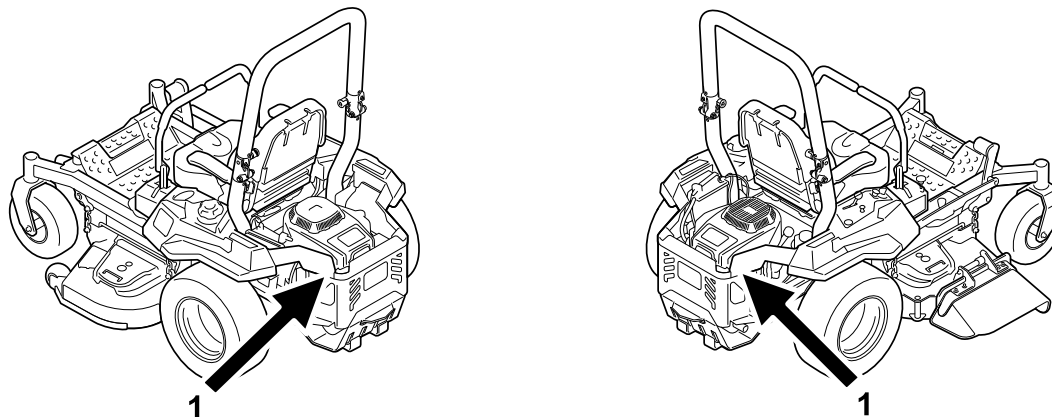
g439098

- | | | | |
|---|----------------------------|---|--|
| 1. Wspornik zawiasowy | 5. Wspornik główny | 9. Śruba podsadzana ($1/4 \times 1$ cal) | 13. Śruba ($1/4 \times 4\text{-}1\frac{1}{4}$ " |
| 2. Nakrętka ($1/4$ cala) | 6. Pokrętko | 10. Nakrętka ($5/16$ cala) | |
| 3. Śruba podsadzana ($5/16 \times 7/8$ cala) | 7. Płyta wspornika górnego | 11. Płyta wspornika dolnego | |
| 4. Wspornik górny | 8. Nakrętka ($1/4$ cala) | 12. Śruba ($5/16 \times 3$ cala) | |

Montowanie zestawu na maszynie

Miejsca montażu

Zestaw można zamontować w 2 miejscach na maszynie ([Rysunek 2](#)). W celu zamontowania zestawu w pożądanym lokalizacji postępuj zgodnie z poniższymi instrukcjami.



Rysunek 2

g437410

1. Z boku osłony silnika
-

Montaż zestawu z boku osłony silnika

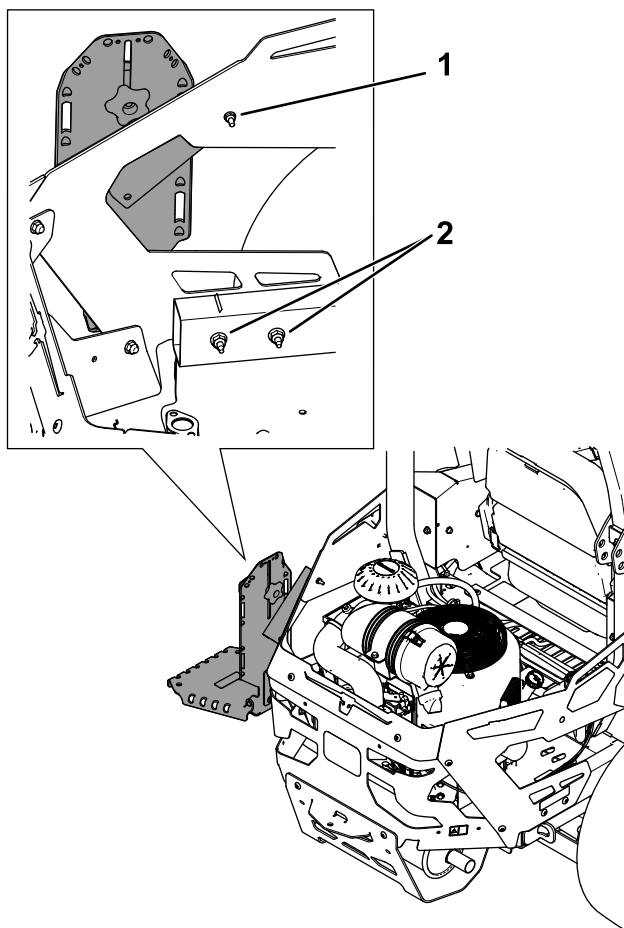
▲ OSTRZEŻENIE

Silnik może nagrzać się do bardzo wysokiej temperatury. Dotknięcie gorącego silnika może spowodować poważne poparzenia.

Przed przystąpieniem do prac serwisowych lub napraw związanych z silnikiem zaczekaj, aż silnik całkowicie ostygnie.

1. Zamocuj zespół montażowy z boku tylnej osłony za pomocą 1 śruby podsadzanej (1/4 x 1 cal) i 1 nakrętki (1/4 cala) w sposób pokazany na [Rysunek 3](#) lub [Rysunek 4](#).
2. Zamocuj dół wspornika głównego do osłony silnika za pomocą 2 śrub (5/16 x 3 cale) i 2 nakrętek (5/16 cala) w sposób pokazany na [Rysunek 3](#) lub [Rysunek 4](#).

Informacja: Wykręć 2 śruby mocujące dolną stronę tylnej osłony, aby zrobić miejsce na wspornik montażowy.



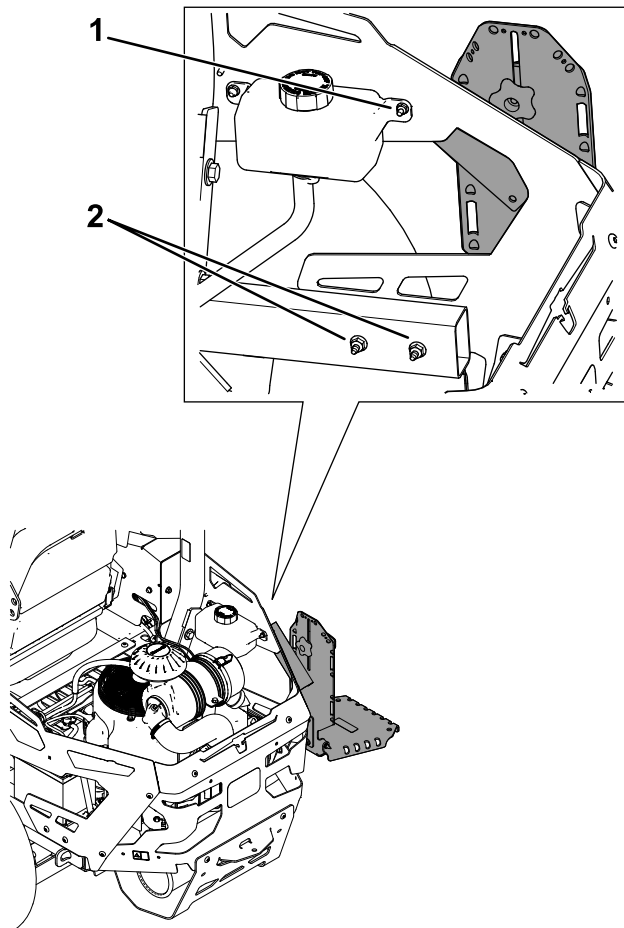
Rysunek 3

Montaż zestawu do lewej strony osłony silnika

g437354

1. Śruba (5/16 x 3 cale) i nakrętka (5/16 cala)
2. Śruba podsadzana (1/4 x 1 cal) i nakrętka (1/4 cala)

Ważne: Jeżeli montujesz zestaw po prawej stronie kosiarki Z Master 4000, wykręć śrubę mocującą zbiornik wyrównawczy do ramy. Wyrzuć tę śrubę i użyj śruby dostarczonej w zestawie do zamontowania wspornika do ramy.



Rysunek 4

Montaż zestawu do prawej strony osłony silnika

g437355

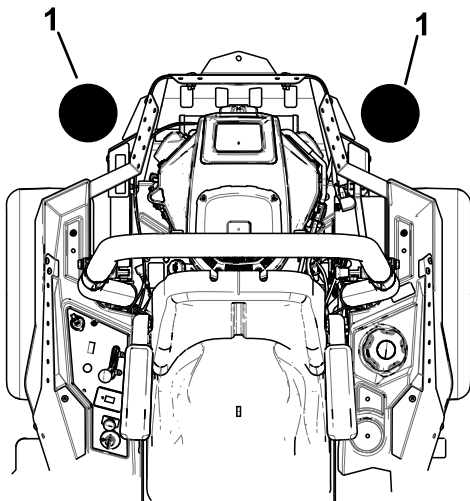
1. Śruba (5/16 x 3 cale) i nakrętka (5/16 cala)

2. Śruba podsadzana (1/4 x 1 cal) i nakrętka (1/4 cala)

Montaż zestawu przedniego obciążnika

Maszyny z 2 zestawami do montażu akcesoriów

Jeżeli w obu miejscach montażu pokazanych na [Rysunek 5](#) zamontowano 2 zestawy do montażu akcesoriów (np. zestaw kosza lub uniwersalny zestaw montażowy), należy dodać zestaw przedniego obciążnika. Skontaktuj się z przedstawicielem autoryzowanego serwisu w celu uzyskania zestawu przedniego obciążnika.



Rysunek 5

g437356

1. Po zamontowaniu w tych miejscach 2 zestawów do montażu akcesoriów konieczne jest dodanie zestawu przedniego obciążnika.

Działanie

Montaż osprzętu

Używaj wyłącznie osprzętu i akcesoriów zatwierdzonych przez Toro. Maksymalna nośność wynosi 11,3 kg.

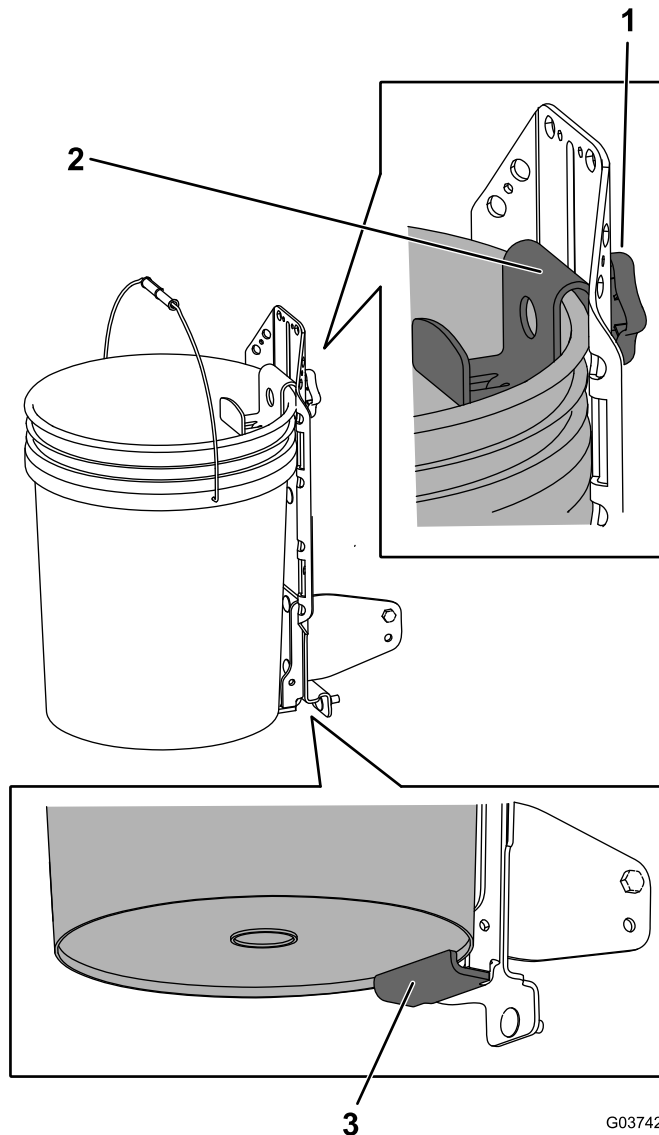
Użyj wspornika górnego i wspornika zawiasowego do montażu osprzętu lub akcesoriów; zamocuj, używając otworów we wspornikach montażowych.

Zamocuj wspornik zawiasowy, gdy nie jest on używany; patrz [Mocowanie wspornika zawiasowego \(Strona 8\)](#).

Montaż kosza

Informacja: W razie potrzeby możesz usunąć wspornik zawiasowy i zamontować kosz z użyciem spawanego wspornika.

1. Poluzuj pokrętkę i unieś górny wspornik. Dokręć pokrętkę, aby go zamocować ([Rysunek 6](#)).
2. Jeżeli usunięto wspornik zawiasowy, umieść dolną krawędź kosza nad dolnym zaczepem spawanego wspornika ([Rysunek 6](#)).
3. Poluzuj pokrętkę i obniż górny wspornik tak, by maksymalnie objął górną krawędź kosza. Dokręć pokrętkę ([Rysunek 6](#)).



Rysunek 6

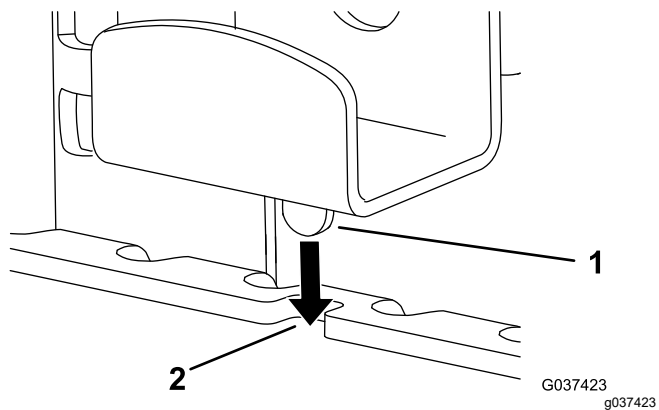
G037421

g037421

1. Pokrętko
2. Górny wspornik nad krawędzią kosza
3. Dolny zaczep wspornika

Mocowanie wspornika zawiasowego

1. Unieś wspornik zawiasowy
2. Poluzuj pokrętło i obniż wspornik górny, wsuwając wypustkę we wcięcie we wsporniku zawiasowym (Rysunek 7).
3. Dokręć pokrętło.



Rysunek 7

1. Wypustka we wsporniku górnym
 2. Wcięcie we wsporniku zawiasowym
-