



Kit supporto universale

Tosaerba con operatore a bordo Z Master® serie 2000 o 4000

N° del modello 147-6346

Istruzioni di installazione

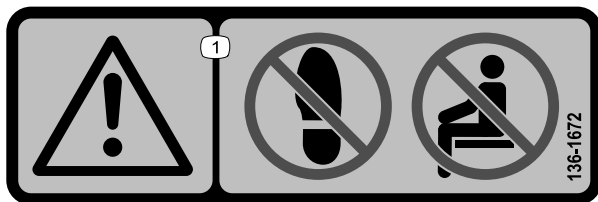
Importante: Se sulla macchina è installato il kit cesto di raccolta, non è possibile installare il kit di montaggio universale.

Sicurezza

Adesivi di sicurezza e informativi



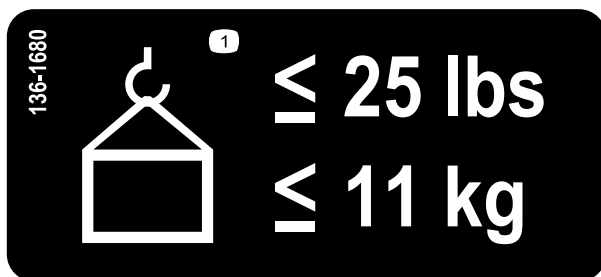
Gli adesivi di sicurezza e di istruzioni sono chiaramente visibili e sono affissi accanto a zone particolarmente pericolose. Sostituite gli adesivi danneggiati o smarriti.



decal136-1672

136-1672

1. Avvertenza: non salire sopra; nessun persona a bordo.



decal136-1680

136-1680

1. Il peso massimo è di 11 kg



Installazione

Parti sciolte

Verificate che sia stata spedita tutta la componentistica, facendo riferimento alla seguente tabella.

Descrizione	Qté	Uso
Non occorrono parti	–	Preparazione della macchina.
Staffa principale	1	Montaggio del kit.
Staffa superiore	1	
Piastra della staffa inferiore	1	
Piastra della staffa superiore	1	
Bullone a testa tonda (5/16" x 7/8")	4	
Dado (5/16")	3	
Manopola	1	
Staffa della cerniera	1	
Dado (1/4")	1	
Bullone (1/4" x 4 1/4")	1	
Bullone (5/16" x 3")	2	Montaggio del kit sulla macchina.
Dado (5/16")	2	
Bullone a testa tonda (1/4" x 1")	1	
Dado (1/4")	1	
Kit zavorra anteriore (venduto separatamente)	1	Montaggio di un kit zavorra anteriore (se necessario).

Preparazione della macchina

1. Parcheggiate la macchina su un terreno pianeggiante.
2. Spostate le leve di controllo del movimento in posizione di BLOCCO IN FOLLE.
3. Inserite il freno di stazionamento.
4. Spegnete il motore, togliete la chiave e attendete che tutte le parti in movimento si arrestino prima di abbandonare la posizione dell'operatore.
5. Lasciate raffreddare la macchina prima di eseguire interventi di regolazione, di manutenzione, di pulizia o di rimassarla.

Montaggio del kit

Montate il kit come illustrato nella [Figura 1](#). Non serrate eccessivamente il bullone ($\frac{1}{4}$ " x $4\frac{1}{4}$ ") e il dado ($\frac{1}{4}$ "); la staffa della cerniera deve ruotare liberamente.

Importante: Fissate la piastra della staffa inferiore alla macchina prima di installare la staffa della cerniera.

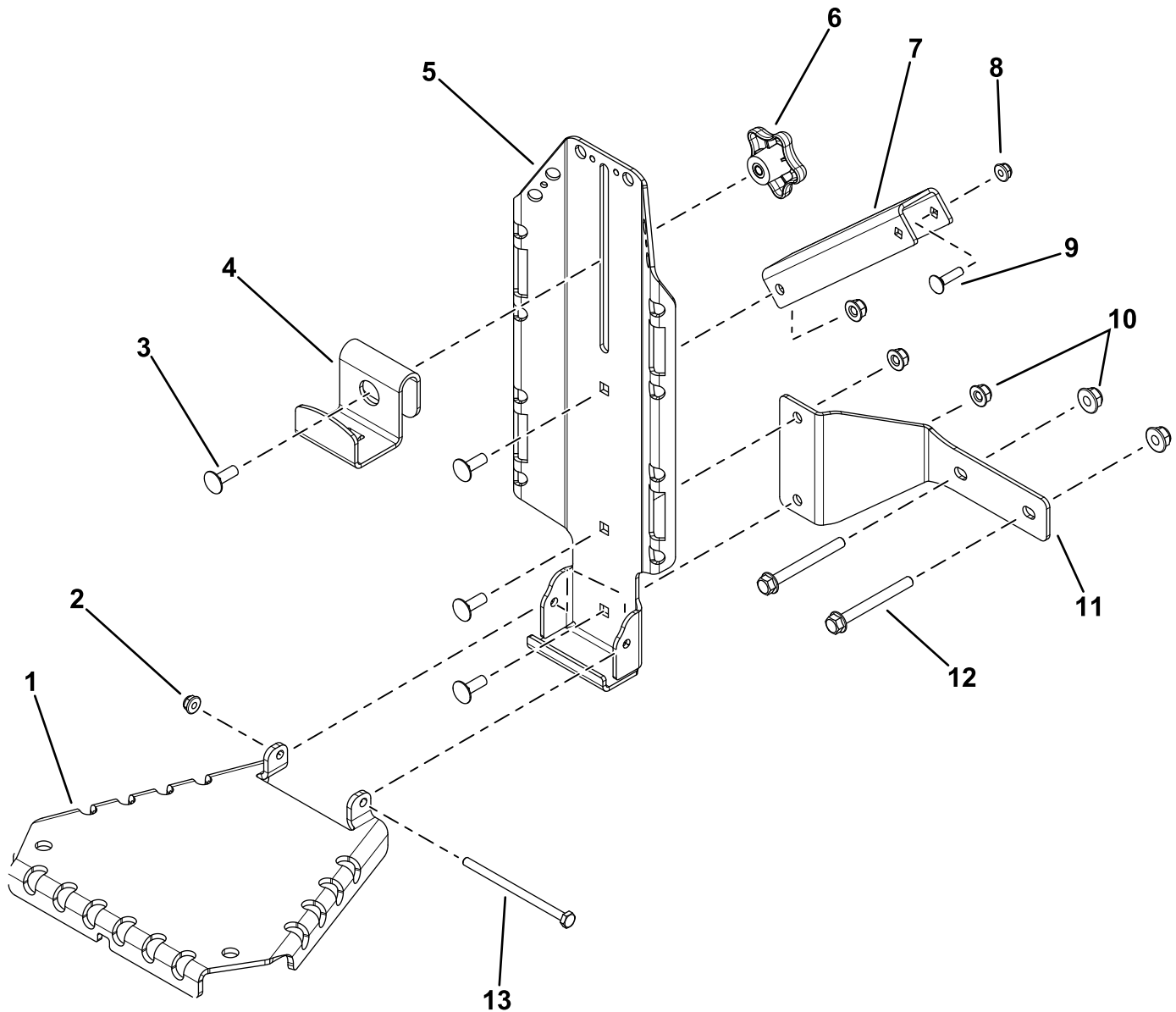


Figura 1

g439098

- | | | |
|---|-----------------------------------|---|
| 1. Staffa della cerniera | 5. Staffa principale | 9. Bullone a testa tonda ($\frac{1}{4}$ " x 13. Bullone ($\frac{1}{4}$ " x $4\frac{1}{4}$ ") |
| 2. Dado ($\frac{1}{4}$ ") | 6. Manopola | 10. Dado ($\frac{5}{16}$ ") |
| 3. Bullone a testa tonda ($\frac{5}{16}$ " x $\frac{7}{8}$ ") | 7. Piastra della staffa superiore | 11. Piastra della staffa inferiore |
| 4. Staffa superiore | 8. Dado ($\frac{1}{4}$ ") | 12. Bullone ($\frac{5}{16}$ " x 3") |

Montaggio del kit sulla macchina

Posizioni di montaggio

Potete montare questo kit in 2 posizioni sulla macchina (Figura 2). Per il montaggio del kit nella posizione desiderata, fate riferimento alle procedure seguenti.

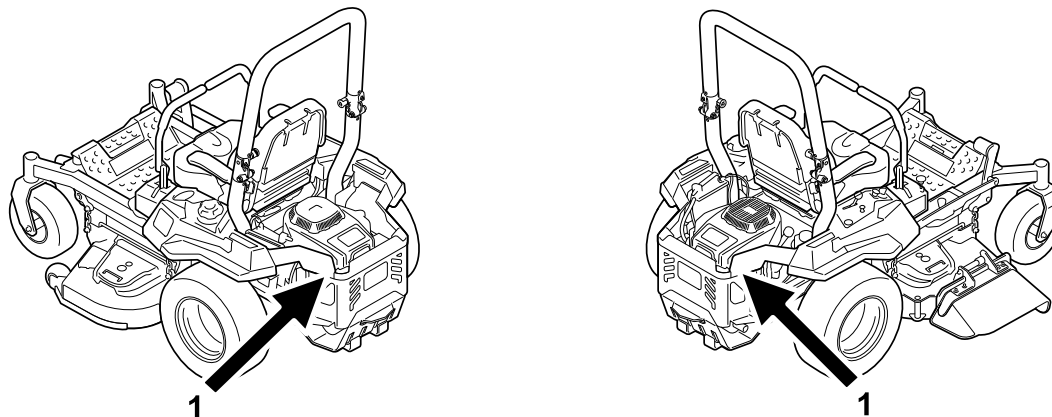


Figura 2

g437410

1. Lato della protezione del motore
-

Montaggio del kit sul lato della protezione del motore

⚠ AVVERTENZA

Il motore può diventare rovente. Toccare un motore caldo può causare gravi ustioni.

Lasciate raffreddare completamente il motore prima di effettuare interventi di assistenza o riparazione attorno all'area del motore.

1. Fissate il supporto di montaggio alla protezione laterale posteriore utilizzando un bullone a testa tonda ($\frac{1}{4}$ " x 1") e 1 dado ($\frac{1}{4}$ "), come illustrato nella [Figura 3](#) o [Figura 4](#).
2. Fissate la parte inferiore della staffa principale alla protezione del motore utilizzando 2 bulloni ($\frac{5}{16}$ " x 3") e 2 dadi ($\frac{5}{16}$ ") come illustrato nella [Figura 3](#) o nella [Figura 4](#).

Nota: Rimuovete i 2 bulloni che fissano la protezione posteriore inferiore per fare spazio alla staffa di montaggio.

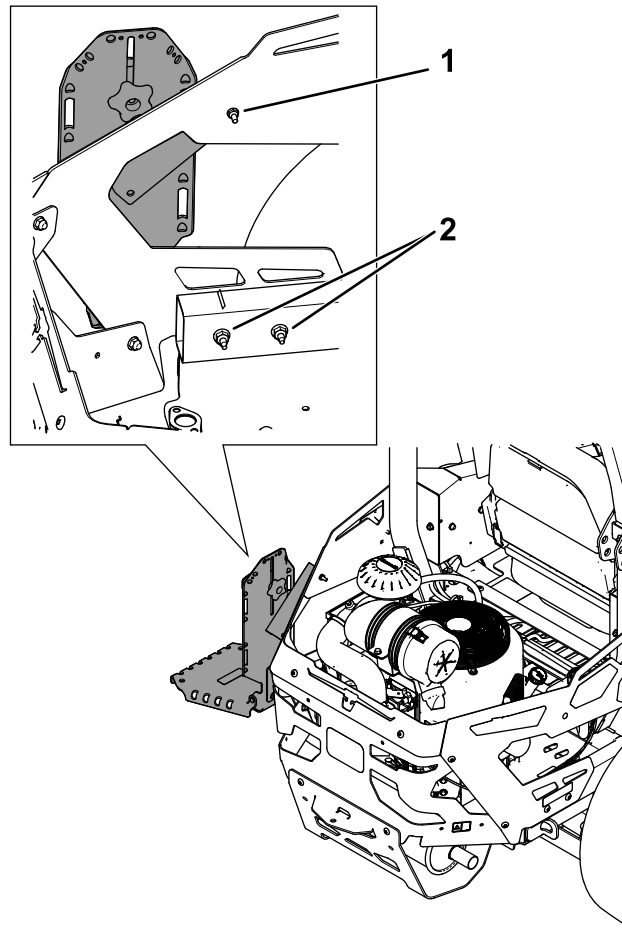


Figura 3

Montaggio del kit sul lato sinistro della protezione del motore

g437354

1. Bullone ($\frac{5}{16}$ " x 3") e dado ($\frac{5}{16}$ ")
2. Bullone a testa tonda ($\frac{1}{4}$ " x 1") e dado ($\frac{1}{4}$ ")

Importante: Se il montaggio viene effettuato sul lato destro di un Z Master 4000, rimuovete il bullone esistente che fissa il serbatoio di espansione al telaio. Gettate via questo bullone e utilizzate la bulloneria del kit per fissare la staffa al telaio.

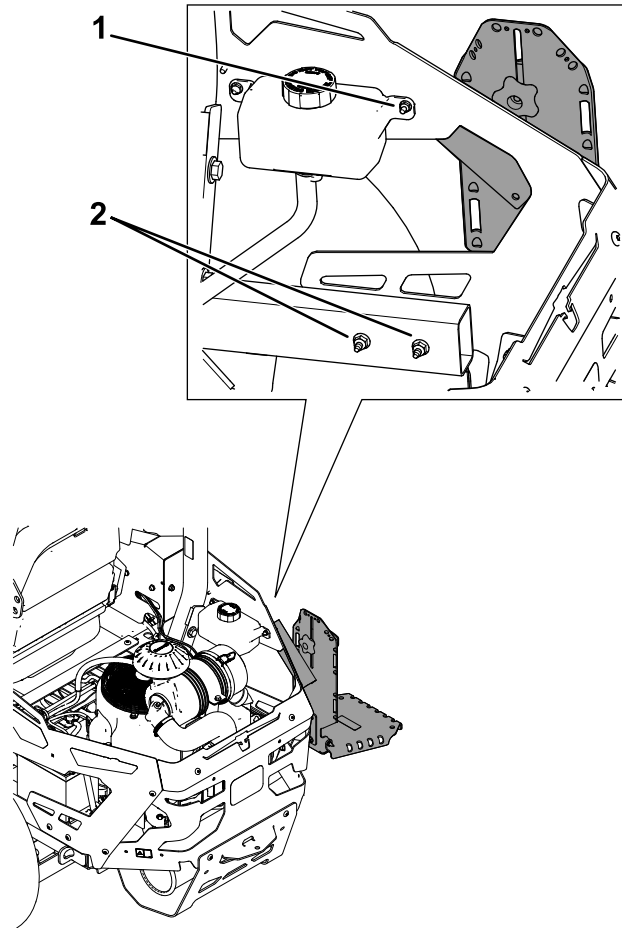


Figura 4

Montaggio del kit sul lato destro della protezione del motore

g437355

1. Bullone (5/16" x 3") e dado (5/16")

2. Bullone a testa tonda (1/4" x 1") e dado (1/4")

Montaggio del kit zavorra anteriore

Per le macchine con 2 kit di montaggio di accessori

Se vengono aggiunti 2 kit di montaggio accessori (cioè il kit benna o il kit di montaggio universale) in entrambe le posizioni di montaggio illustrate nella [Figura 5](#), aggiungete un kit zavorra anteriore. Contattate il vostro Centro assistenza autorizzato per il kit zavorra anteriore.

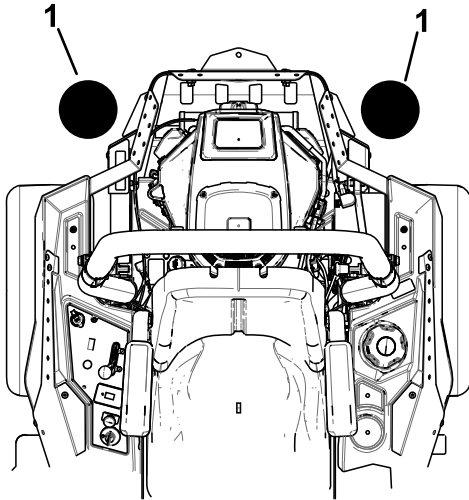


Figura 5

g437356

1. Aggiungete un kit zavorra anteriore quando in queste posizioni vengono installati 2 kit di montaggio accessori.

Funzionamento

Montaggio degli attrezzi

Utilizzate solo attrezzi e accessori approvati da Toro. La capacità massima è pari a 11,3 kg.

Utilizzate la staffa superiore e la staffa della cerniera per il montaggio degli attrezzi o degli accessori; fissateli utilizzando i fori nelle staffe di montaggio.

Fissate la staffa della cerniera quando non in uso; fate riferimento a [Fissaggio della staffa della cerniera \(pagina 8\)](#).

Montaggio di un cesto di raccolta

Nota: Se lo desiderate, potete rimuovere la staffa della cerniera e montare il cesto di raccolta utilizzando la staffa di supporto saldata.

1. Allentate la manopola e sollevate la staffa superiore. Serrate la manopola per fissarla in posizione ([Figura 6](#)).
2. Se avete rimosso la staffa della cerniera, posizionate il bordo inferiore del cesto di raccolta sopra la sporgenza inferiore della staffa di supporto saldata ([Figura 6](#)).
3. Allentate la manopola e abbassate la staffa superiore quanto possibile sopra il bordo del cesto di raccolta. Serrate la manopola ([Figura 6](#)).

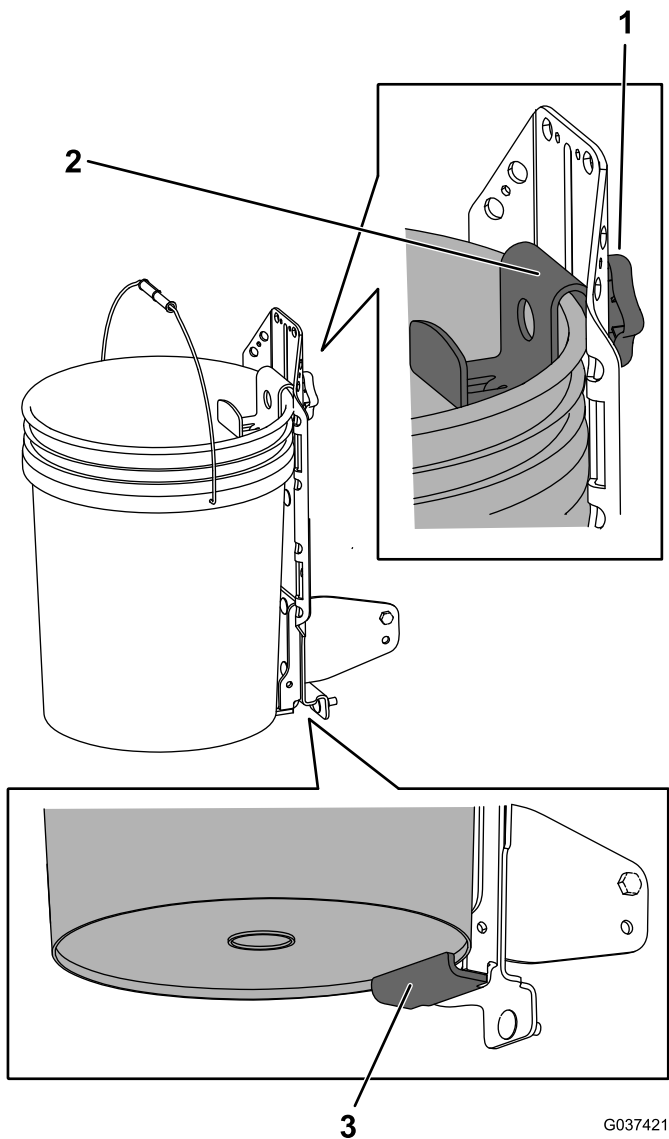


Figura 6

G037421
g037421

1. Manopola
2. Staffa superiore sopra il bordo del cesto di raccolta
3. Sporgenza inferiore della staffa di supporto

Fissaggio della staffa della cerniera

1. Sollevate la staffa della cerniera.
2. Allentate la manopola e abbassate la staffa superiore, inserendo l'aletta nell'incavo nella staffa della cerniera (Figura 7).
3. Serrate la manopola.

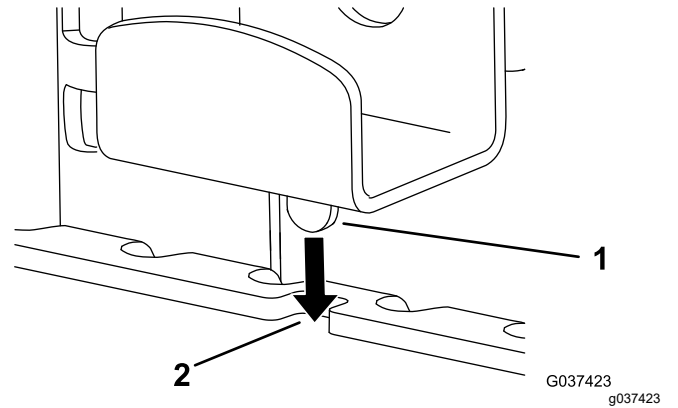


Figura 7

G037423
g037423

1. Aletta nella staffa superiore
2. Incavo nella staffa della cerniera