



Universalbefestigung

Aufsitzer der Serie Z Master® 2000 oder 4000

Modellnr. 147-6346

Installationsanweisungen

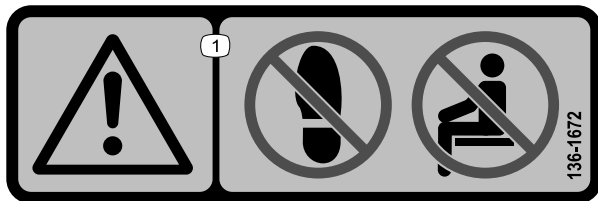
Wichtig: Wenn das Bagger-Kit an der Maschine montiert ist, kann die Universalbefestigung nicht installiert werden.

Sicherheit

Sicherheits- und Bedienungsschilder



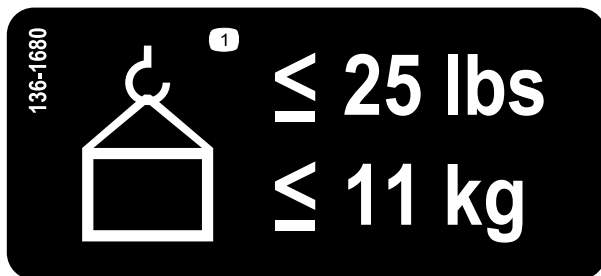
Die Sicherheits- und Bedienungsaufkleber sind für den Bediener gut sichtbar und befinden sich in der Nähe der möglichen Gefahrenbereiche. Tauschen Sie beschädigte oder verloren gegangene Aufkleber aus.



decal136-1672

136-1672

1. Warnung: Treten Sie nicht auf diese Stelle; keine Passagiere.



decal136-1680

136-1680

1. Höchstgewicht beträgt 11 kg



Installation

Einzelteile

Prüfen Sie anhand der nachstehenden Tabelle, dass Sie alle im Lieferumfang enthaltenen Teile erhalten haben.

Beschreibung	Menge	Verwendung
Keine Teile werden benötigt	–	Bereiten Sie die Maschine vor.
Haupthalterung Obere Halterung Untere Halteplatte Obere HalterungPlatte Schlossschraube (5/16" x 7/8") Mutter (5/16") Handrad Scharnierhalterung Mutter (1/4") Schraube (1/4" x 4 1/4")	1 1 1 1 4 3 1 1 1 1	Montieren des Kits.
Schraube (5/16" x 3") Mutter (5/16") Schlossschraube (1/4" x 1") Mutter (1/4")	2 2 1 1	Montieren des Kits an der Maschine.
Frontballast (separat verkauft)	1	Befestigen von Frontballast (falls erforderlich).

Vorbereiten der Maschine

1. Stellen Sie die Maschine auf einer ebenen Fläche ab.
2. Schieben Sie die Fahrtriebshebel in die ARRETIERTE NEUTRAL-Stellung.
3. Aktivieren Sie die Feststellbremse.
4. Stellen Sie vor dem Verlassen des Fahrersitzes den Motor ab, ziehen Sie den Schlüssel ab und warten Sie, bis alle beweglichen Teile zum Stillstand gekommen sind.
5. Lassen die Maschine abkühlen, bevor Sie sie einstellen, warten, reinigen oder einlagern.

Montieren des Kits

Montieren Sie das Kit, wie in **Bild 1** abgebildet. Ziehen Sie die Schraube ($\frac{1}{4}$ " x $4\frac{1}{4}$ ") und die Mutter ($\frac{1}{4}$ ") nicht zu fest an; die Scharnierhalterung muss sich ungehindert bewegen.

Wichtig: Befestigen Sie die untere Halteplatte an der Maschine, bevor Sie die Scharnierhalterung montieren.

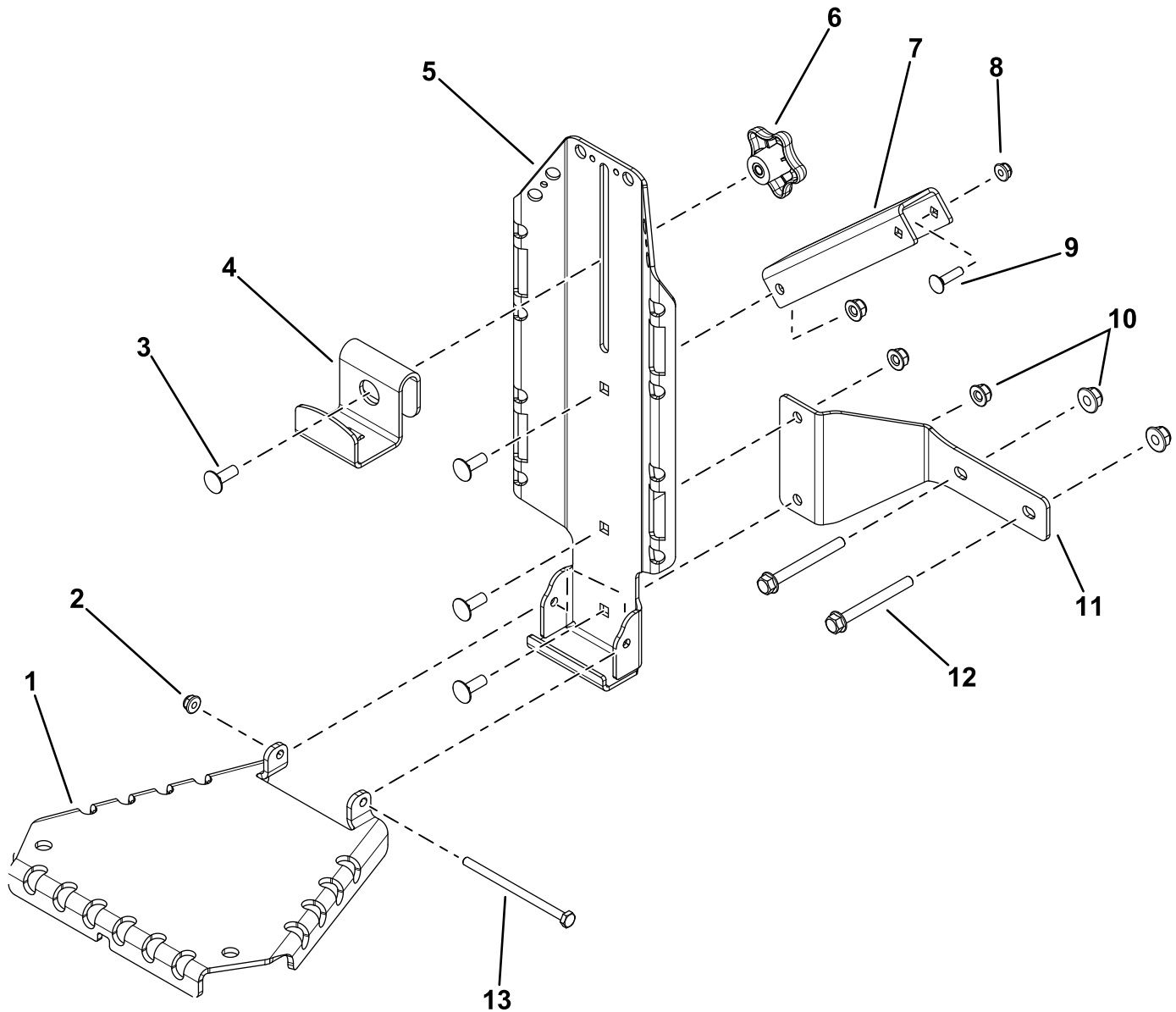


Bild 1

g439098

- | | | | |
|--|------------------------------|--|--|
| 1. Scharnierhalterung | 5. Haupthalterung | 9. Schlossschraube ($\frac{1}{4}$ " x 1") | 13. Schraube ($\frac{1}{4}$ " x $4\frac{1}{4}$ ") |
| 2. Mutter ($\frac{1}{4}$ ") | 6. Handrad | 10. Mutter ($\frac{5}{16}$ ") | |
| 3. Schlossschraube ($\frac{5}{16}$ " x $\frac{7}{8}$ ") | 7. Obere Halteplatte | 11. Untere Halteplatte | |
| 4. Obere Halterung | 8. Mutter ($\frac{1}{4}$ ") | 12. Schraube ($\frac{5}{16}$ " x 3") | |

Montieren des Kits an der Maschine

Befestigungsstellen

Sie können dieses Kit an zwei Stellen an der Maschine befestigen (**Bild 2**). Befolgen Sie folgende Schritte, um das Kit an der gewünschten Stelle zu montieren.

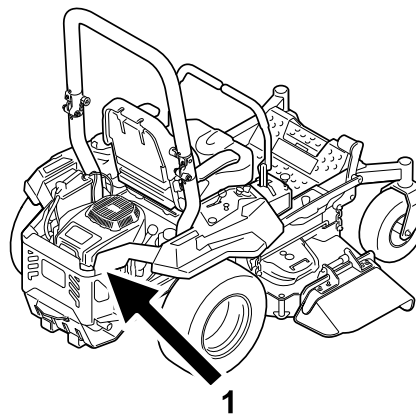
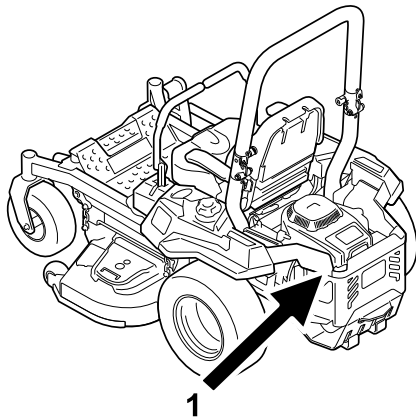


Bild 2

g437410

1. Seitlich von der Motorschutzvorrichtung
-

Montieren des Kits an der Seite der Motorschutzvorrichtung

⚠ WARNUNG:

Der Motor kann sehr heiß werden. Berühren des heißen Motors kann zu schweren Verbrennungen führen.

Lassen Sie den Motor vollständig abkühlen, bevor Sie Wartungs- oder Reparaturarbeiten im Bereich des Motors durchführen.

1. Befestigen Sie die Befestigung mit einer Schlossschraube ($\frac{1}{4}$ " x 1") und einer Mutter ($\frac{1}{4}$ ") an der hinteren Seitenschutzvorrichtung, wie in [Bild 3](#) oder [Bild 4](#) dargestellt.
2. Befestigen Sie das untere Ende der Haupthalterung mit zwei Schrauben ($\frac{5}{16}$ " x 3") und zwei Muttern ($\frac{5}{16}$ ") an der Motorschutzvorrichtung, wie in [Bild 3](#) oder [Bild 4](#) dargestellt.

Hinweis: Entfernen Sie die zwei Schrauben, mit denen die untere hintere Seitenschutzvorrichtung befestigt ist, um Platz für die Befestigungshalterung zu schaffen.

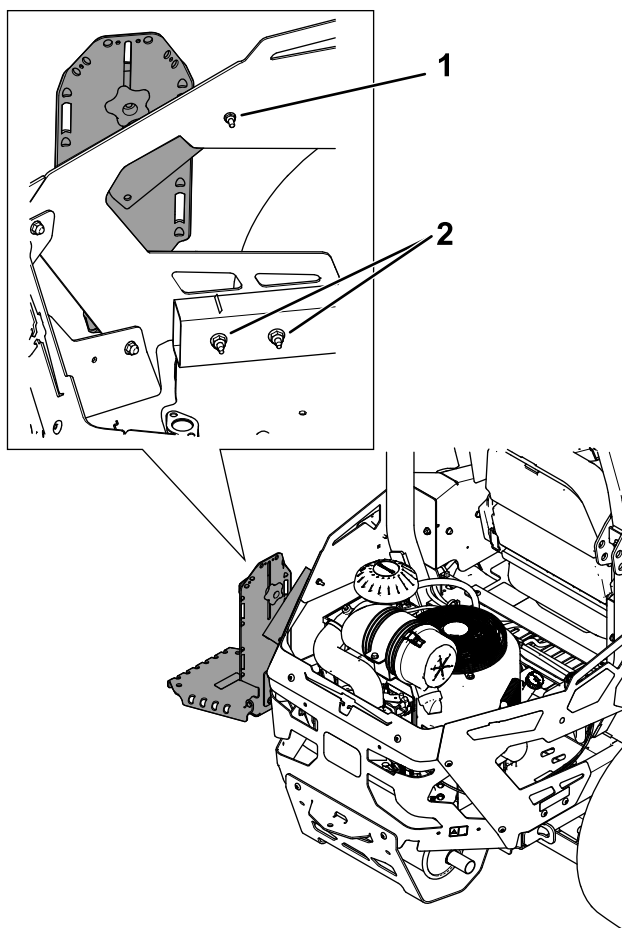


Bild 3

Befestigen des Kits an der linken Seite der Motorschutzvorrichtung

g437354

1. Schraube ($\frac{5}{16}$ " x 3") und Mutter ($\frac{5}{16}$ ")

2. Schlossschraube ($\frac{1}{4}$ " x 1") und Mutter ($\frac{1}{4}$ ")

Wichtig: Wenn die Montage an der rechten Seite des Z Master 4000 erfolgt, entfernen Sie die vorhandene Schraube, die das Ausdehnungsgefäß am Rahmen befestigt. Entsorgen Sie die Schraube und verwenden Sie die Hardware aus dem Kit, um die Halterung am Rahmen zu befestigen.

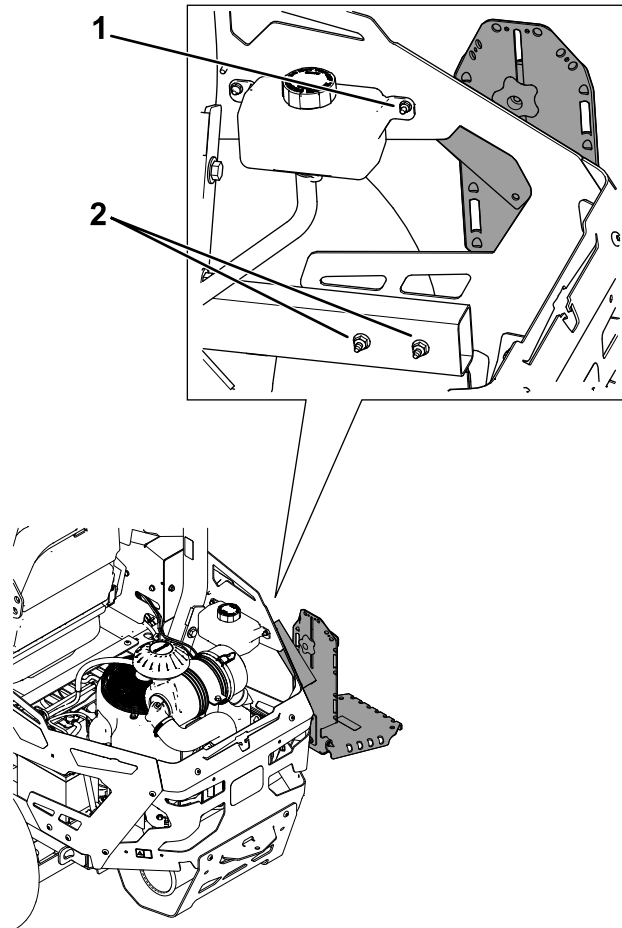


Bild 4

Befestigen des Kits an der rechten Seite der Motorschutzvorrichtung

g437355

1. Schraube (5/16" x 3") und Mutter (5/16")

2. Schlossschraube (1/4" x 1") und Mutter (1/4")

Befestigen von Frontballast

Für Maschinen mit zwei Zubehörfestigungen

Befestigen Sie einen Frontballast, wenn Sie zwei Zubehörfestigungen (z. B. Ladeschaufel- oder Universalbefestigung) an beiden Befestigungsstellen montieren, die in [Bild 5](#) abgebildet sind. Wenden Sie sich für den Frontballast an den Toro-Vertragshändler.

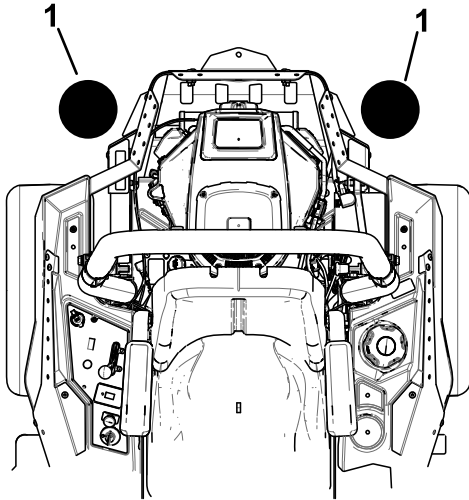


Bild 5

g437356

1. Befestigen Sie einen Frontballast, wenn zwei Zubehörfestigungen an diesen Stellen montiert sind.

Befestigen einer Ladeschaufel

Hinweis: Sie können die Scharnierhalterung entfernen und die Ladeschaufel mit der geschweißten Stützhalterung befestigen.

1. Lösen Sie das Handrad und heben Sie die obere Halterung an. Ziehen Sie das Handrad fest, um die Halterung zu arretieren ([Bild 6](#)).
2. Wenn Sie die Scharnierhalterung entfernt haben, setzen Sie die untere Lippe der Ladeschaufel über die untere Kante der geschweißten Stützhalterung ([Bild 6](#)).
3. Lösen Sie das Handrad und senken die obere Halterung so weit wie möglich über die Kante der Ladeschaufel ab. Ziehen Sie das Handrad fest ([Bild 6](#)).

Betrieb

Befestigen von Anbaugeräten

Verwenden Sie nur Toro Originalanbaugeräte und -zubehör. Die maximale Kapazität ist 11,3 kg.

Befestigen Sie Anbaugeräte oder Zubehör mit der oberen Halterung und der Scharnierhalterung. Befestigen Sie sie in den Löchern in den Befestigungshalterungen.

Befestigen Sie die Scharnierhalterung, wenn sie nicht verwendet wird, siehe [Befestigen der Scharnierhalterung \(Seite 8\)](#).

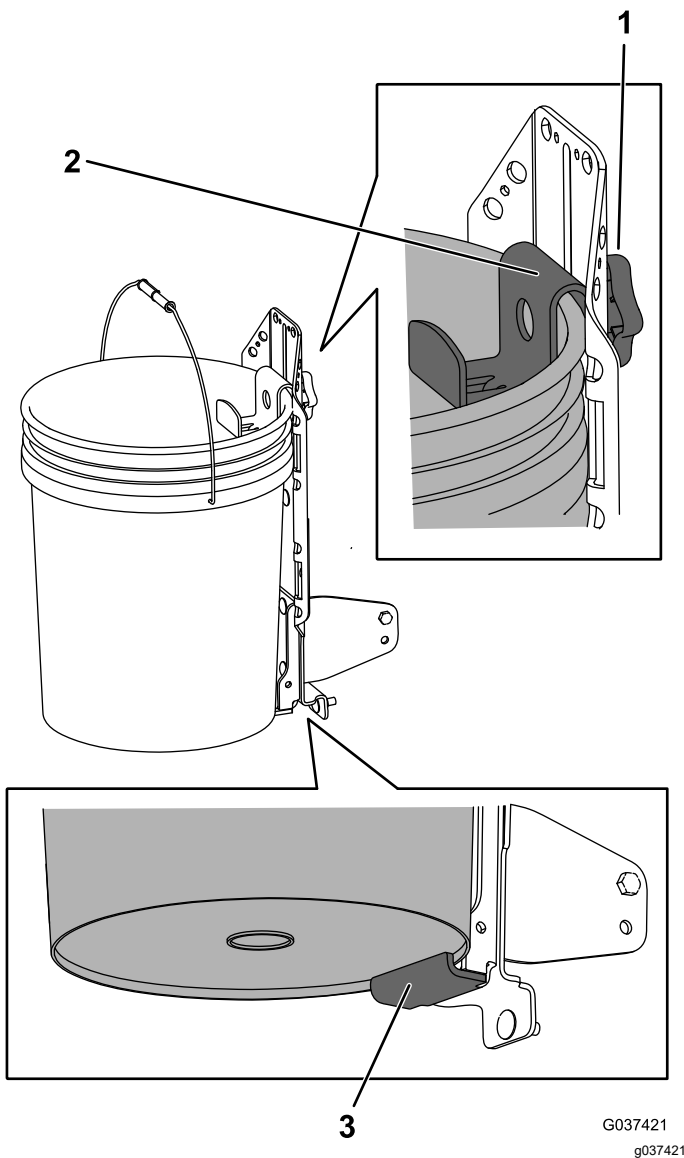


Bild 6

- 1. Handrad
- 2. Obere Halterung über der Kante der Ladeschaufel
- 3. Untere Kante der Stützhalterung

Befestigen der Scharnierhalterung

1. Heben Sie die Scharnierhalterung an.
2. Lösen Sie das Handrad und senken die obere Halterung ab; setzen Sie die Nase in die Kerbe in der Scharnierhalterung (**Bild 7**).
3. Ziehen Sie das Handrad fest.

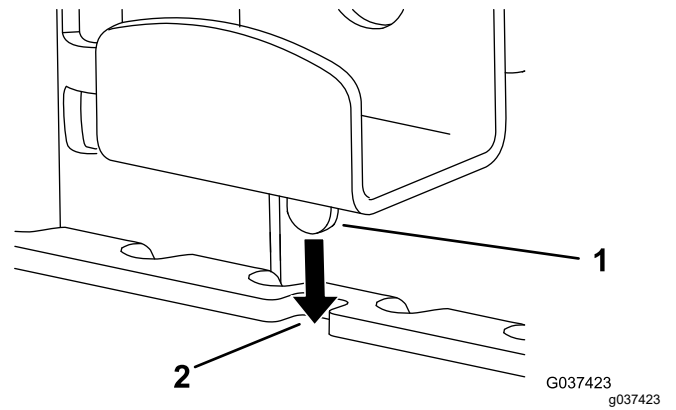


Bild 7

1. Nase in oberer Halterung
2. Kerbe in der Scharnierhalterung