



Kit de montagem do balde

Cortador de relva com operador montado Professional Z Master®
Série 2000 ou 4000

Modelo nº 147-6345

Instruções de instalação

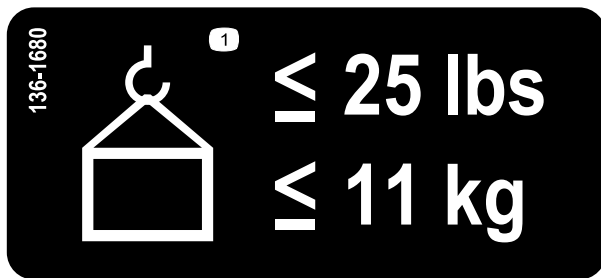
Importante: Se o kit de depósito de recolha estiver instalado na máquina, não poderá instalar o kit de montagem do balde.

Segurança

Autocolantes de segurança e de instruções



Os autocolantes de segurança e instruções estão facilmente visíveis para o operador e situam-se próximos das zonas de potencial perigo. Substitua todos os autocolantes danificados ou perdidos.



decal136-1680

136-1680

1. O peso máximo é de 11 kg



Instalação

Peças soltas

Utilize a tabela abaixo para verificar se todas as peças foram enviadas.

Descrição	Quantidade	Utilização
Nenhuma peça necessária	–	Prepare a máquina.
Suporte principal Suporte superior Placa de suporte inferior Suporte superior pára-choques Parafuso de carroçaria (5/16 pol. x 7/8 pol.) Porca (5/16 pol.) Manípulo	1 1 1 1 4 3 1	Instale o kit.
Parafuso (5/16 x 3 pol.) Porca (5/16 pol.) Parafuso de carroçaria (1/4 pol. x 1 pol.) Porca (1/4 pol.)	2 2 1 1	Montagem do kit na máquina.
Kit de pesos frontal (vendido em separado)	1	Instala um kit de pesos frontal (se necessário).

Preparação da máquina

1. Estacione a máquina numa superfície nivelada.
2. Mova as alavancas de controlo do movimento para a posição de BLOQUEIO EM PONTO MORTO.
3. Engate o travão de estacionamento.
4. Desligue o motor, retire a chave e aguarde até que todo o movimento pare, antes de sair da posição de operação.
5. Deixe a máquina arrefecer antes de a ajustar, lhe fazer a manutenção, limpar ou armazenar.

Montagem do kit

Monte o kit como se mostra na [Figura 1](#).

Nota: Instale o suporte de apoio inferior apenas se estiver a montar o kit na frente dos pneus traseiros. Instale o suporte de forma a que a parte larga fique virada para trás na máquina; [Figura 1](#) mostra a orientação da montagem do kit no lado esquerdo da máquina.

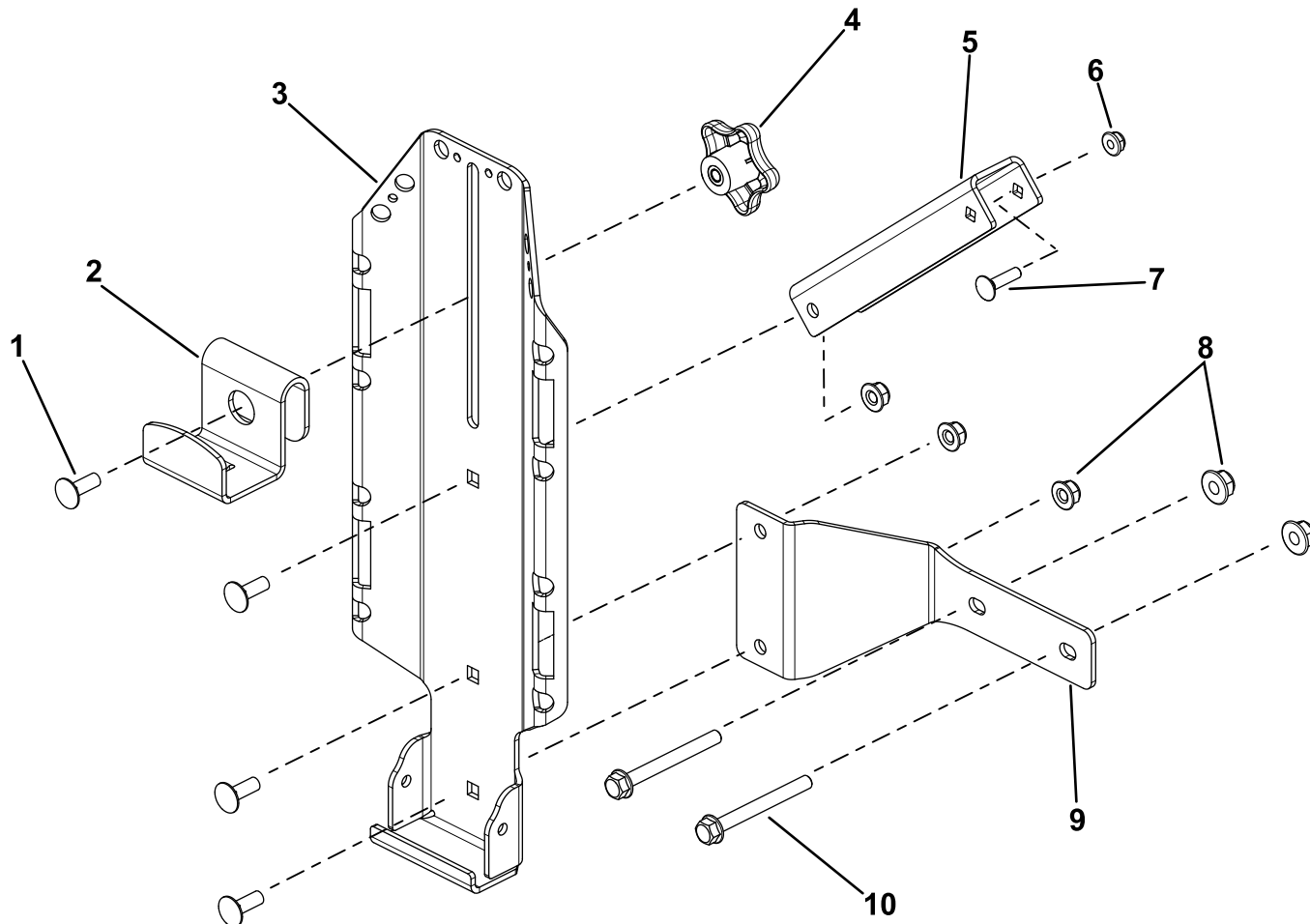


Figura 1

g439097

- | | | | |
|--|------------------------------|---|------------------------------|
| 1. Parafuso de carroçaria (5/16 pol. x 7/8 pol.) | 4. Manípulo | 7. Parafuso de carroçaria (1/4 pol. x 1 pol.) | 10. Parafuso (5/16 x 3 pol.) |
| 2. Suporte superior | 5. Placa de suporte superior | 8. Porca (5/16 pol.) | |
| 3. Suporte principal | 6. Porca (1/4 pol.) | 9. Placa de suporte inferior | |

Montagem do kit na máquina

Locais de montagem

Pode montar este kit em dois locais da máquina ([Figura 2](#)). Consulte os seguintes procedimentos para montar o kit no local desejado.

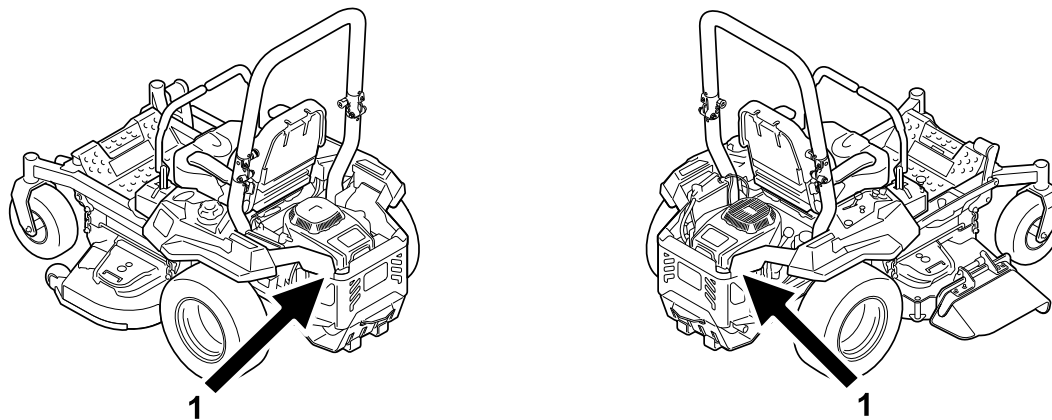


Figura 2

g437410

1. Lateral da proteção do motor
-

Montagem do kit na lateral da proteção do motor

⚠ AVISO

O motor pode ficar muito quente. Tocar num motor quente pode causar queimaduras graves.

Deixe o motor arrefecer completamente antes de prestar assistência ou fazer reparações em volta da área do motor.

1. Prenda o conjunto de montagem à proteção traseira lateral utilizando um parafuso de carroçaria ($\frac{1}{4}$ x 1 pol.) e uma porca ($\frac{1}{4}$ pol.) como se mostra na [Figura 3](#) ou [Figura 4](#).
2. Prenda a parte inferior do suporte principal à proteção traseira lateral inferior utilizando dois parafusos ($\frac{5}{16}$ x 3 pol.) e duas porcas ($\frac{5}{16}$ pol.) como se mostra na [Figura 3](#) ou [Figura 4](#).

Nota: Retire os dois parafusos que prendem a proteção do motor para ter espaço para o suporte de montagem.

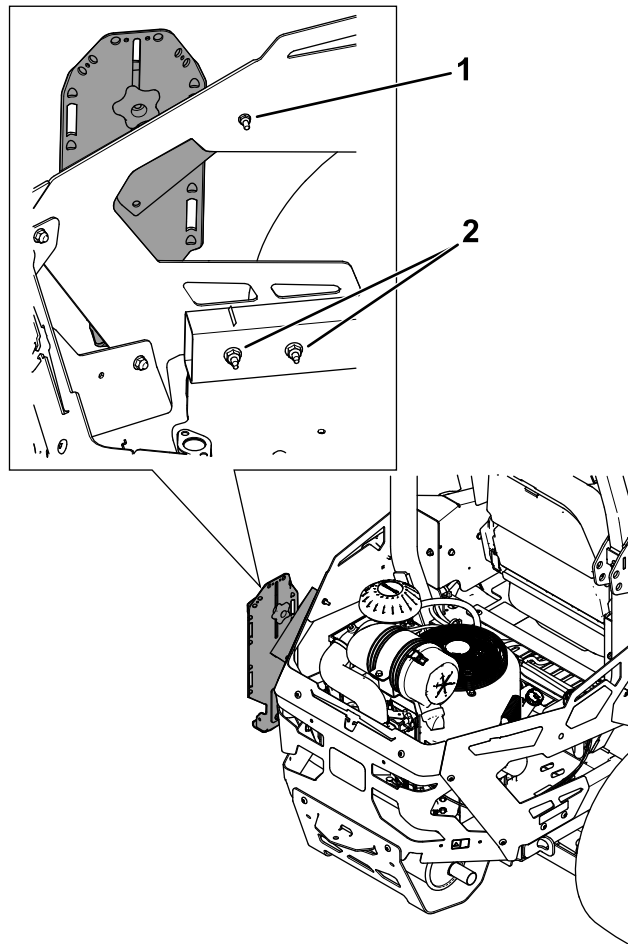


Figura 3

Montagem do kit no lado esquerdo da proteção do motor

g437350

1. Parafuso de carroçaria ($\frac{1}{4}$ x 1 pol.) e porca ($\frac{1}{4}$ pol.)

2. Parafuso ($\frac{5}{16}$ x 3 pol.) e porca ($\frac{5}{16}$ pol.)

Importante: Se estiver a montar no lado direita de uma máquina Z Master 4000, retire o parafuso existente que prende o depósito de expansão à estrutura. Descarte o parafuso e utilize as ferramentas do kit para prender o suporte à estrutura.

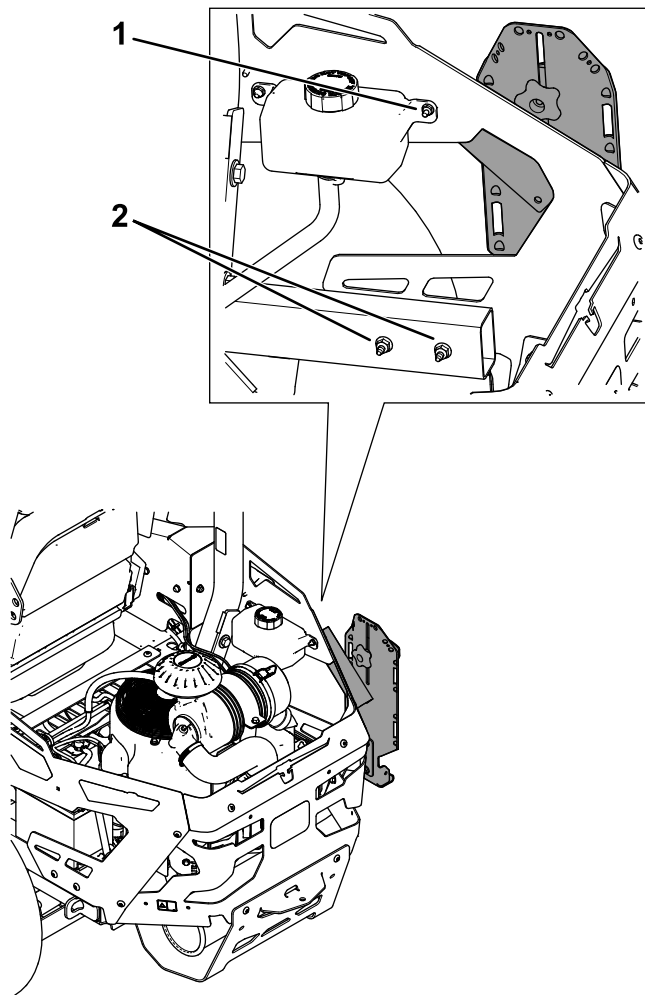


Figura 4

Montagem do kit no lado direito da proteção do motor

g437351

1. Parafuso de carroçaria ($\frac{1}{4}$ x 1 pol.) e porca ($\frac{1}{4}$ pol.)

2. Parafuso ($\frac{5}{16}$ x 3 pol.) e porca ($\frac{5}{16}$ pol.)

Instalação do kit de pesos frontais

Para máquinas com dois kits de montagem de acessórios

Se adicionar dois kits de montagem de acessórios (por exemplo, o kit de balde ou o kit de montagem universal) em ambos os locais de montagem mostrados na [Figura 5](#), adicione um kit de pesos frontal. Contacte um representante de assistência autorizado para encomendar um kit de pesos frontal.

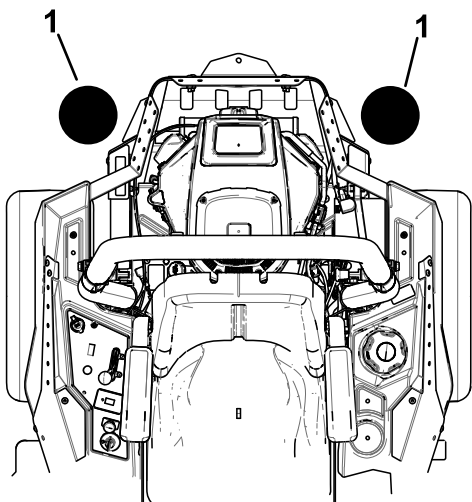


Figura 5

g437356

1. Adicione um kit de pesos frontal quando são instalados dois kits de montagem de acessórios nestas posições.

Funcionamento

Acessórios de montagem

Utilize unicamente engates e acessórios aprovados pela Toro. A capacidade máxima é de 11,3 kg.

Utilize os furos nos suportes de montagem para prender os acessórios.

Montagem de um balde

1. Desaperte o manípulo e eleve o balde superior. Aperte o manípulo para o segurar no sítio ([Figura 6](#)).
2. Coloque a borda inferior do balde sobre o bordo inferior do suporte de apoio soldado ([Figura 6](#)).
3. Desaperte o manípulo e desça o suporte superior o mais possível sobre o aro do balde. Aperte o manípulo ([Figura 6](#)).

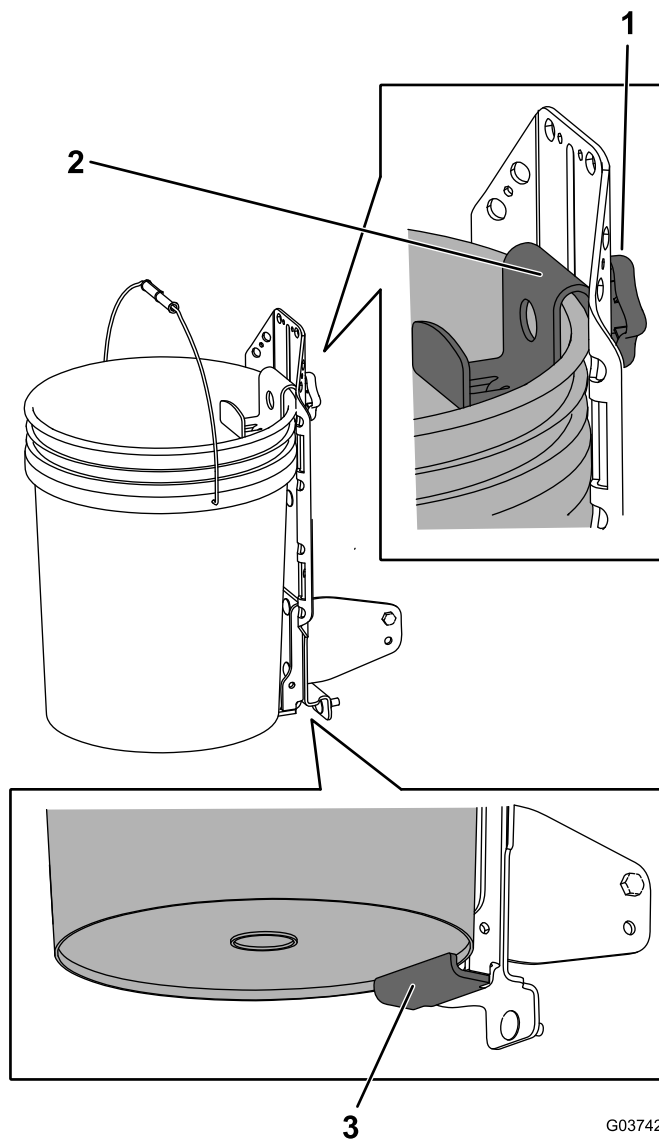


Figura 6

G037421

g037421

Braçadeira de borracha fist não mostrada

1. Manípulo
2. Suporte superior sobre o aro do balde
3. Bordo inferior do suporte de apoio



Count on it.