



## Kit de fixation de seau

Tondeuse autoportée Z Master® série 2000 ou 4000

N° de modèle 147-6345

Instructions de montage

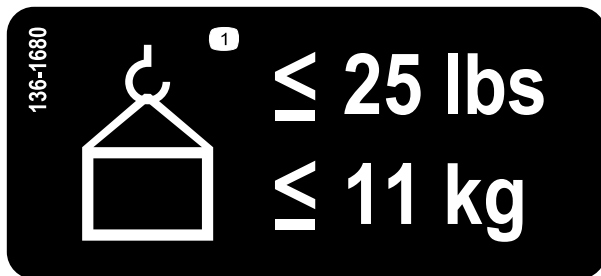
**Important:** Si le kit de ramassage est installé sur la machine, il n'est pas possible d'installer le kit de fixation de seau.

## Sécurité

### Autocollants de sécurité et d'instruction



Des autocollants de sécurité et des instructions bien visibles par l'utilisateur sont placés près de tous les endroits potentiellement dangereux. Remplacez tout autocollant endommagé ou manquant.



136-1680

decal136-1680

1. Poids maximum 11 kg



# Montage

## Pièces détachées

Reportez-vous au tableau ci-dessous pour vérifier si toutes les pièces ont été expédiées.

Description	Qté	Utilisation
Aucune pièce requise	–	Préparation de la machine.
Support principal Support supérieur Plaque de support inférieure Plaque de support supérieure Boulon de carrosserie (5/16" x 7/8") Écrou (5/16") Bouton	1 1 1 1 4 3 1	Montage du kit.
Boulon (5/16" x 3") Écrou (5/16") Boulon de carrosserie (1/4" x 1") Écrou (1/4")	2 2 1 1	Montage du kit sur la machine.
Kit masse avant (vendu séparément)	1	Montage d'un kit masse avant (au besoin).

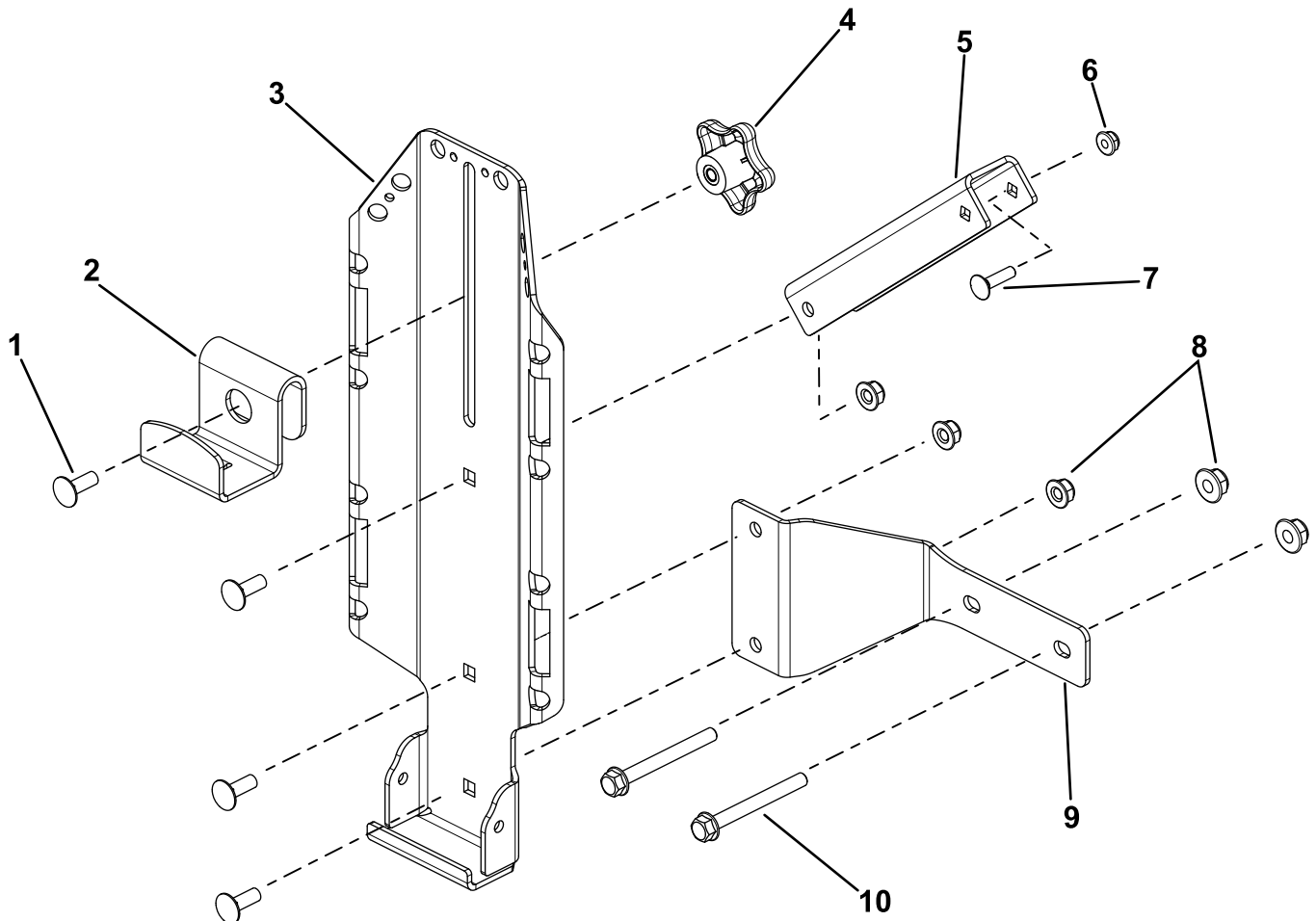
## Préparation de la machine

1. Garez la machine sur une surface plane et horizontale.
2. Amenez les leviers de commande de déplacement en position de VERROUILLAGE AU POINT MORT.
3. Serrez le frein de stationnement.
4. Avant de quitter la position d'utilisation, coupez le moteur, enlevez la clé et attendez l'arrêt complet de tout mouvement.
5. Laissez refroidir la machine avant de la régler, d'en faire l'entretien, de la nettoyer ou de la remiser.

# Montage du kit

Montez le kit comme montré à la [Figure 1](#).

**Remarque:** Ne montez le support inférieur que si vous montez le kit devant les roues arrière. Montez le support en tournant la grande face vers l'arrière de la machine ; la [Figure 1](#) montre l'orientation du support quand le kit est monté sur le côté gauche de la machine.



**Figure 1**

g439097

- |                                         |                                |                                      |                         |
|-----------------------------------------|--------------------------------|--------------------------------------|-------------------------|
| 1. Boulon de carrosserie (5/16" x 7/8") | 4. Bouton                      | 7. Boulon de carrosserie (1/4" x 1") | 10. Boulon (5/16" x 3") |
| 2. Support supérieur                    | 5. Plaque de support supérieur | 8. Écrou (5/16")                     |                         |
| 3. Support principal                    | 6. Écrou (1/4")                | 9. Plaque de support inférieure      |                         |

# Montage du kit sur la machine

## Emplacements de montage

Vous pouvez monter ce kit à 2 emplacements différents sur la machine (Figure 2). Reportez-vous aux procédures suivantes pour monter le kit à l'emplacement voulu.

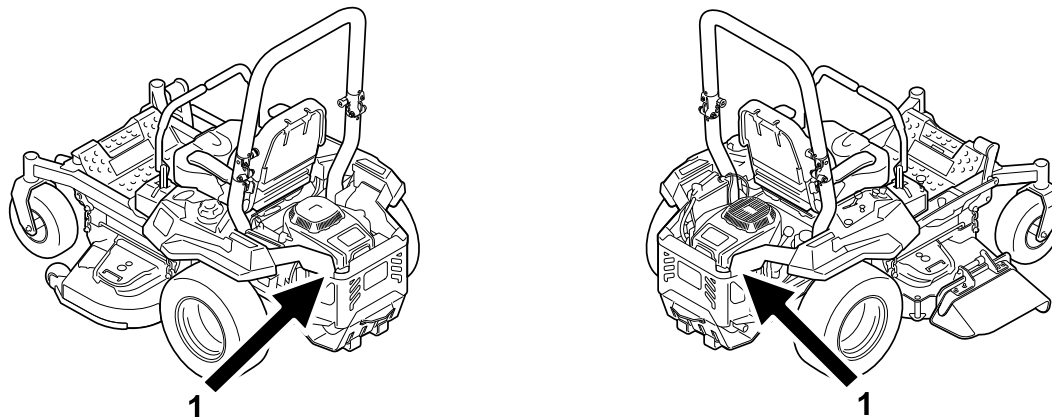


Figure 2

g437410

1. Sur le côté de la protection du moteur
-

# Montage du kit sur le côté de la protection du moteur

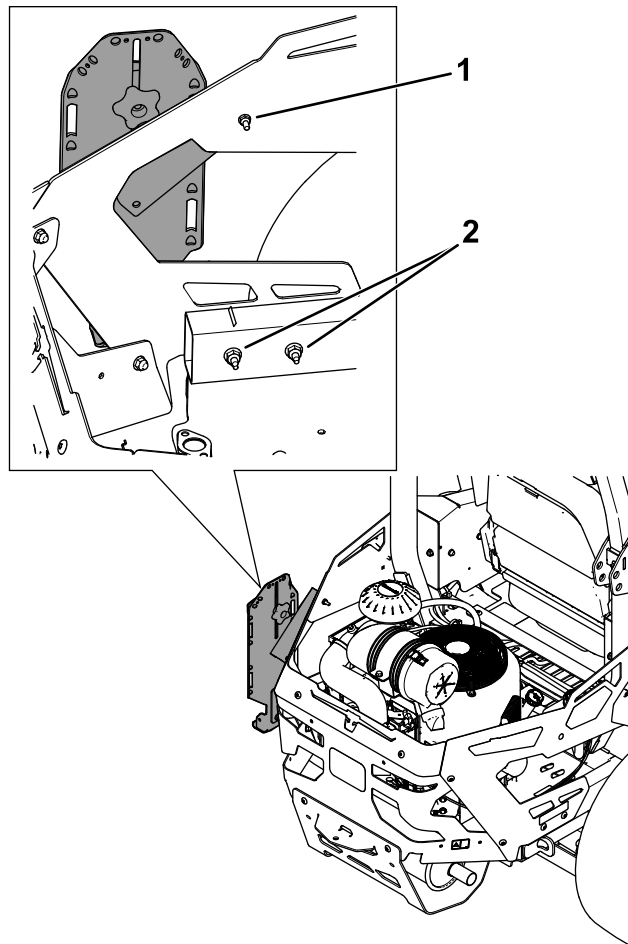
## ⚠ ATTENTION

Le moteur peut devenir très chaud. Vous pouvez vous brûler gravement à son contact.

Attendez que le moteur soit complètement froid avant d'effectuer des entretiens ou des réparations à proximité du moteur.

1. Fixez l'ensemble de montage à la protection latérale arrière à l'aide de 1 boulon de carrosserie ( $\frac{1}{4}$ " x 1") et 1 écrou ( $\frac{1}{4}$ " ), comme montré à la [Figure 3](#) ou la [Figure 4](#).
2. Fixez le bas du support principal à la protection latérale arrière inférieure à l'aide de 2 boulons ( $\frac{5}{16}$ " x 3") et 2 écrous ( $\frac{5}{16}$ " ), comme montré à la [Figure 3](#) ou la [Figure 4](#).

**Remarque:** Retirez les 2 boulons qui fixent la protection du moteur pour permettre l'installation du support de montage.



**Figure 3**

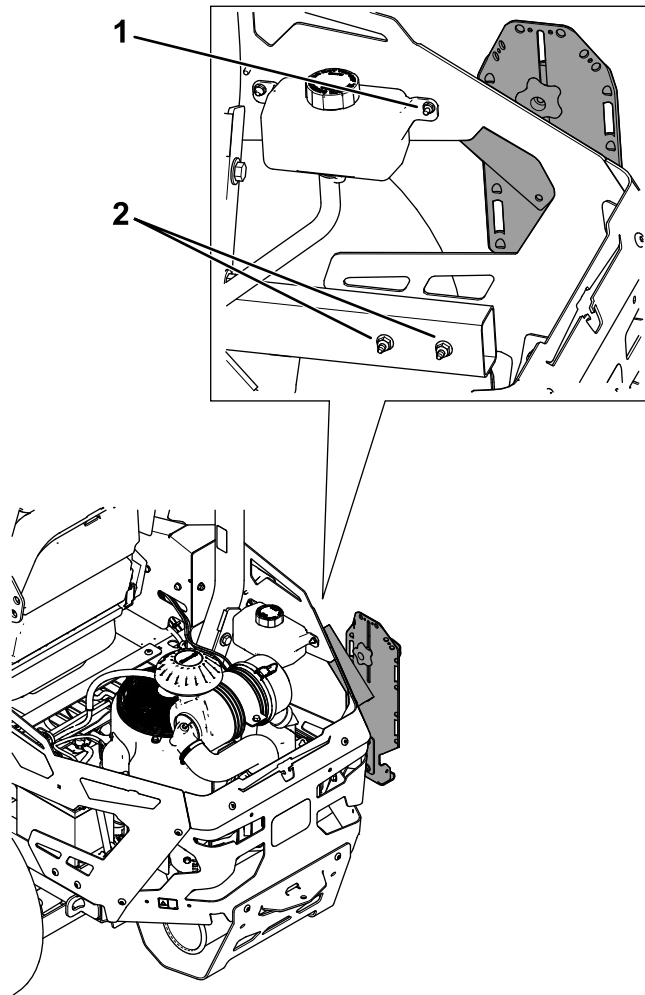
Montage du kit sur le côté gauche de la protection du moteur

g437350

1. Boulon de carrosserie ( $\frac{1}{4}$ " x 1") et écrou ( $\frac{1}{4}$ " )

2. Boulon de carrosserie ( $\frac{5}{16}$ " x 3") et écrou ( $\frac{5}{16}$ " )

**Important:** Si l'installation se fait sur le côté droit d'une Z Master 4000, retirez le boulon existant qui fixe le vase expansion sur le cadre. Débarrassez-vous de ce boulon et utilisez les fixations du kit pour fixer le support sur le cadre.



g437351

**Figure 4**

Montage du kit sur le côté droit de la protection du moteur

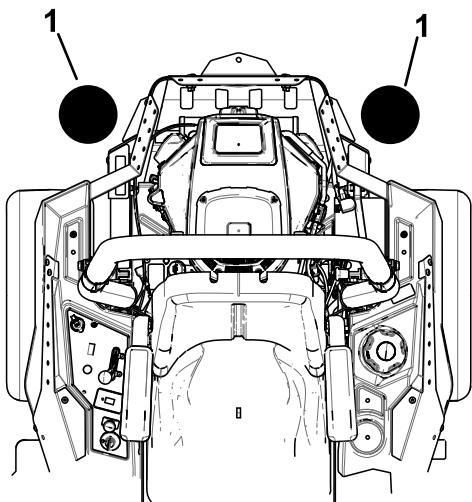
1. Boulon de carrosserie (1/4" x 1") et écrou (1/4")

2. Boulon de carrosserie (5/16" x 3") et écrou (5/16")

# Montage du kit masse avant

## Machines équipées de 2 kits de fixation d'accessoire

Si vous montez 2 kits de fixation d'accessoire (kit seau ou kit de fixation universel) aux deux emplacements indiqués à la **Figure 5**, ajoutez un kit masse avant. Contactez votre concessionnaire-réparateur agréé pour vous procurer le kit masse avant.



g437356

**Figure 5**

1. Ajouter un kit masses avant si 2 kits de fixation d'accessoire sont installés à ces emplacements.

# Utilisation

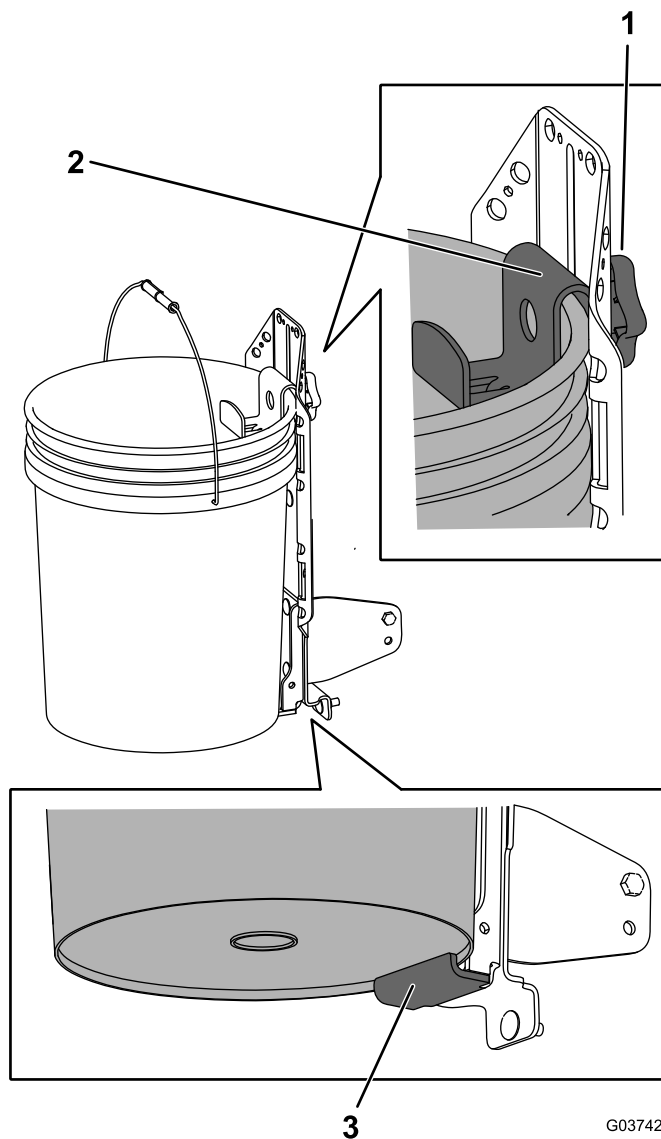
## Montage d'accessoires

Utilisez uniquement des accessoires et outils agréés par Toro. La capacité maximale est 11,3 kg.

Utilisez les trous dans les supports de montage pour fixer les outils ou accessoires.

# Montage d'un seau

1. Desserrez le bouton et élevez le support supérieur. Resserrez le bouton pour le bloquer en place (**Figure 6**).
2. Placez le rebord inférieur du seau sur le rebord inférieur du support soudé (**Figure 6**).
3. Desserrez le bouton et abaissez le support supérieur aussi loin que possible à cheval sur le bord du seau. Resserrez le bouton (**Figure 6**).



G037421

g037421

**Figure 6**

Fixation Fist non représentée

1. Bouton
2. Support supérieur à cheval sur le bord du seau
3. Rebord inférieur du support



**Count on it.**