



灯具套件

Greensmaster® 1000 系列剪草机

型号 04135

安装说明

安装

散装零件

使用下表进行核对确保所有零件已装运。

程序	说明	数量	用途
1	不需要零件	—	准备机器。
2	LED 灯 灯支架 支架盖 螺栓 3/8 英寸 螺栓 5/16 英寸 螺母 3/8 英寸 螺母 5/16 英寸	2 2 2 2 2 2 2	安装灯具。
3	线束	1	安装线束。
4	开关	1	安装开关。

如果要将此套件安装到 04860 或 04861 型主机上请确保套件线束的零件号为 122-2178。

如果您有较旧的线束零件号 122-1418 请将其更换为新线束零件号 122-2178 请咨询您的 Toro 授权经销商了解新线束相关信息。

1

准备机器

不需要零件

程序

1. 将机器停在水平地面上。
2. 接合驻车刹车。
3. 关闭发动机。
4. 将火花塞电线从火花塞中拉出请参阅机器《操作员手册》。



2

安装灯具

此程序中需要的物件

2	LED 灯
2	灯支架
2	支架盖
2	螺栓 $\frac{3}{8}$ 英寸
2	螺栓 $\frac{5}{16}$ 英寸
2	螺母 $\frac{3}{8}$ 英寸
2	螺母 $\frac{5}{16}$ 英寸

程序

1. 用 2 个螺栓 $\frac{3}{8}$ 英寸、2 个螺栓 $\frac{5}{16}$ 英寸、2 个螺母 $\frac{3}{8}$ 英寸和 2 个螺母 $\frac{5}{16}$ 英寸将灯支架固定到机器机架 [图 1](#)。
2. 将支架盖安装到支架上 [图 1](#)。
3. 用随各个 LED 灯提供的垫圈和螺母将灯具固定到支架上 [图 1](#)。

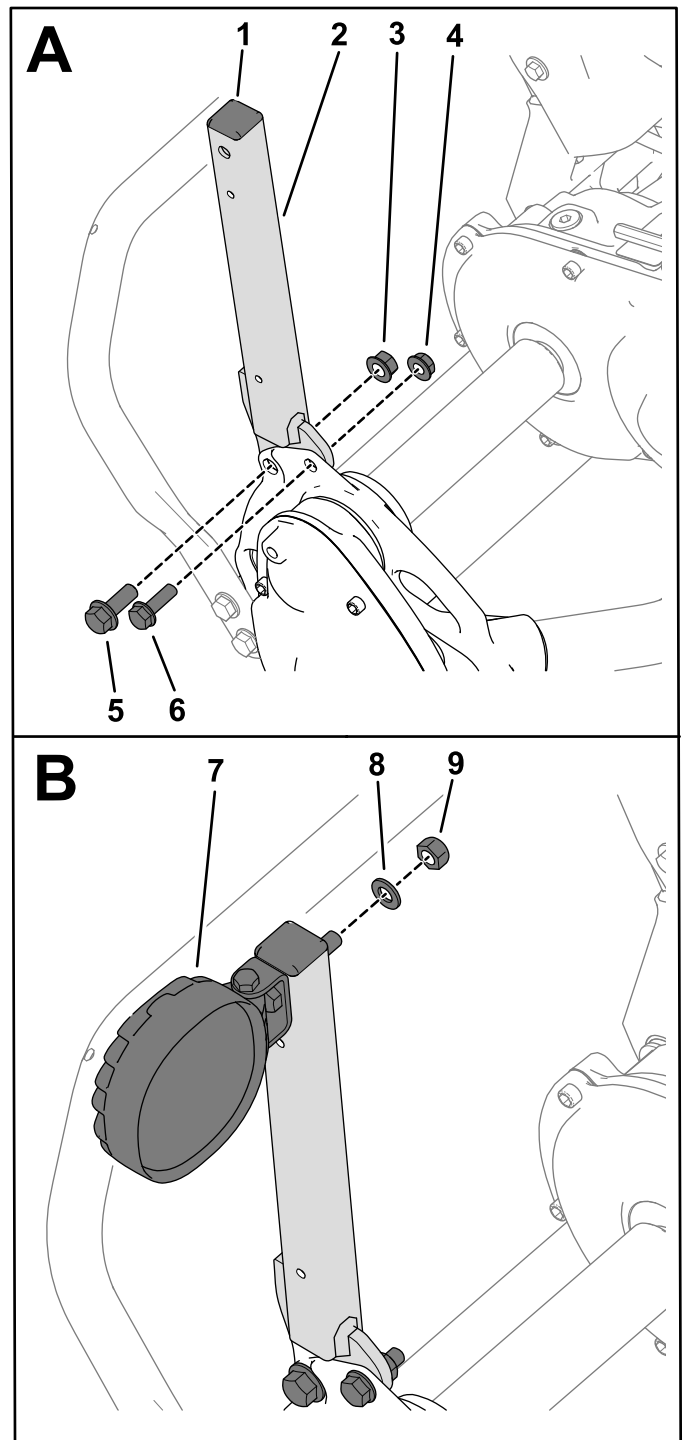


图 1

1. 支架盖
2. 灯支架
3. 螺母 $\frac{3}{8}$ 英寸
4. 螺母 $\frac{5}{16}$ 英寸
5. 螺栓 $\frac{3}{8}$ 英寸
6. 螺栓 $\frac{5}{16}$ 英寸
7. LED 灯
8. 垫圈——LED 灯具组件
9. 螺母——LED 灯具组件

3

安装线束

此程序中需要的物件

1	线束
---	----

程序

请参阅图 2 了解此程序。

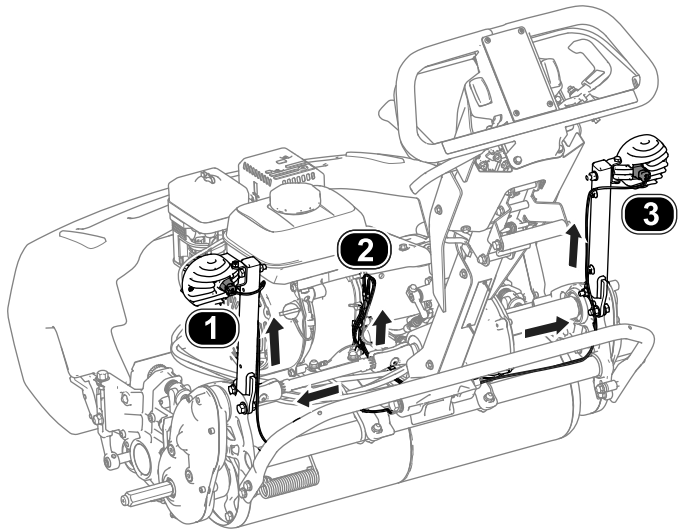


图 2

g290476

1. P02线束连接到左灯
2. 请参阅第 3 步。
3. P01线束连接到右灯

1. 将标有 P02 的线束端连接到机器左侧的灯。
2. 将标有 P01 的线束端连接到机器右侧的灯。
3. 按照如下所示执行适合您的机器的步骤

对于**未配备**无线小时表 (WHM) 套件的机器

- 将标有 J02 的套件线束端连接到标有 J4 的机器线束的白色端。
- 将标有 J01 的套件线束端连接到发动机线束的内孔接头。

对于**配备**无线小时表 (WHM) 套件的机器

- 将标有 J01 的无线小时表线束端连接到发动机线束的白色端。
- 将标有 J02 的无线小时表线束端连接到标有 J02 的灯具组件线束的黑色端。
- 将标有 J03 的无线小时表线束端连接到作为地线的发动机安装螺栓。
- 将标有 J04 的无线小时表线束端连接到主线束的白色端。
- 将标有 J05 的无线小时表线束端连接到发动机线束的绿色端。
- 将灯具组件线束的白色端标有 J01 连接到主线束的绿色端。

4

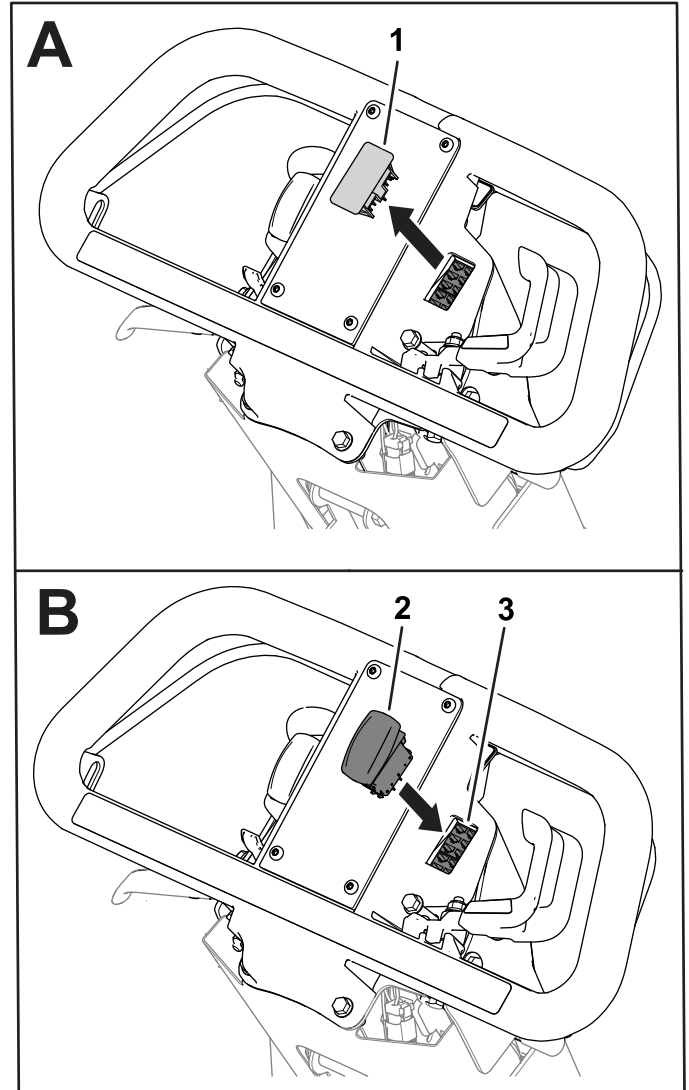
安装开关

此程序中需要的物件

1	开关
---	----

程序

1. 从手柄上拆下栓塞图 3。
2. 将开关与线束的 8 插槽接头连接图 3。



g282108

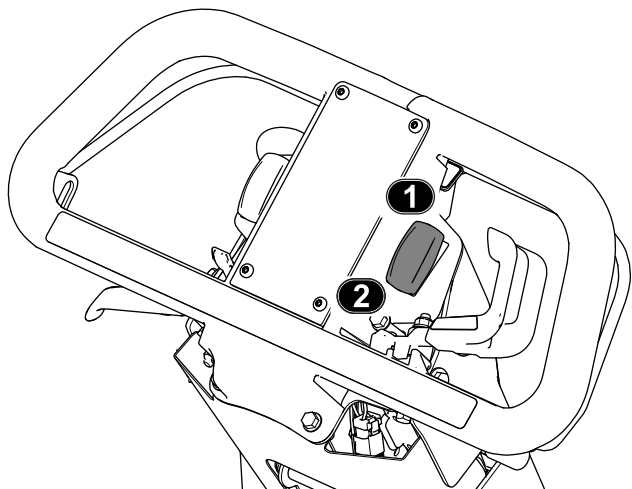
图 3

1. 栓塞
2. 开关
3. 8 插槽接头

操作

操作灯具

- 打开灯 按开关顶部 [图 4](#)。
- 关闭灯 按开关底部 [图 4](#)。



g282109

图 4

1. 打开灯。

2. 关闭灯。