



# Kit de luzes

## Cortador Greensmaster® série 1000

Modelo nº 04135

### Instruções de instalação

# Instalação

## Peças soltas

Utilize a tabela abaixo para verificar se todas as peças foram enviadas.

| Procedimento | Descrição  | Quantidade                 | Utilização                 |
|--------------|--|----------------------------|----------------------------|
| <b>1</b>     | Nenhuma peça necessária  | –                          | Preparação da máquina.     |
| <b>2</b>     | Luz LED<br>Montagem da luz<br>Tampão de montagem<br>Parafuso (3/8 pol.)<br>Parafuso (5/16 pol.)<br>Porca (3/8 pol.)<br>Porca (5/16 pol.) | 2<br>2<br>2<br>2<br>2<br>2 | Instalação das luzes.      |
| <b>3</b>     | Cablagem   | 1                          | Instalação da cablagem.    |
| <b>4</b>     | Interruptor  | 1                          | Instalação do interruptor. |

Se instalar este kit numa unidade de tração modelo 04860 ou 04861, certifique-se que o número de peça da cablagem do kit é 122-2178.

Se tiver uma cablagem antiga (número de peça 122-1418), substitua-o pela cablagem nova (número de peça 122-2178); consulte o seu distribuidor autorizado Toro para obter a nova cablagem.

# 1

## Preparação da máquina

Nenhuma peça necessária

### Procedimento

1. Estacione a máquina numa superfície nivelada.
2. Engate o travão de estacionamento.
3. Desligue o motor.
4. Retire o cabo da vela da vela; consulte o *Manual do utilizador* da sua máquina.



# 2

## Instalação das luzes

Peças necessárias para este passo:

|   |                      |
|---|----------------------|
| 2 | Luz LED              |
| 2 | Montagem da luz      |
| 2 | Tampão de montagem   |
| 2 | Parafuso (3/8 pol.)  |
| 2 | Parafuso (5/16 pol.) |
| 2 | Porca (3/8 pol.)     |
| 2 | Porca (5/16 pol.)    |

### Procedimento

1. Utilize 2 parafusos (3/8 pol.), 2 parafusos (5/16 pol.), 2 porcas (3/8 pol.), e 2 porcas (5/16 pol.) para prender as montagens das luzes à estrutura da máquina (Figura 1).
2. Instale os tampões de montagem nas montagens (Figura 1).
3. Utilize as anilhas e as porcas fornecidas com cada luz LED para prender as luzes às montagens (Figura 1).

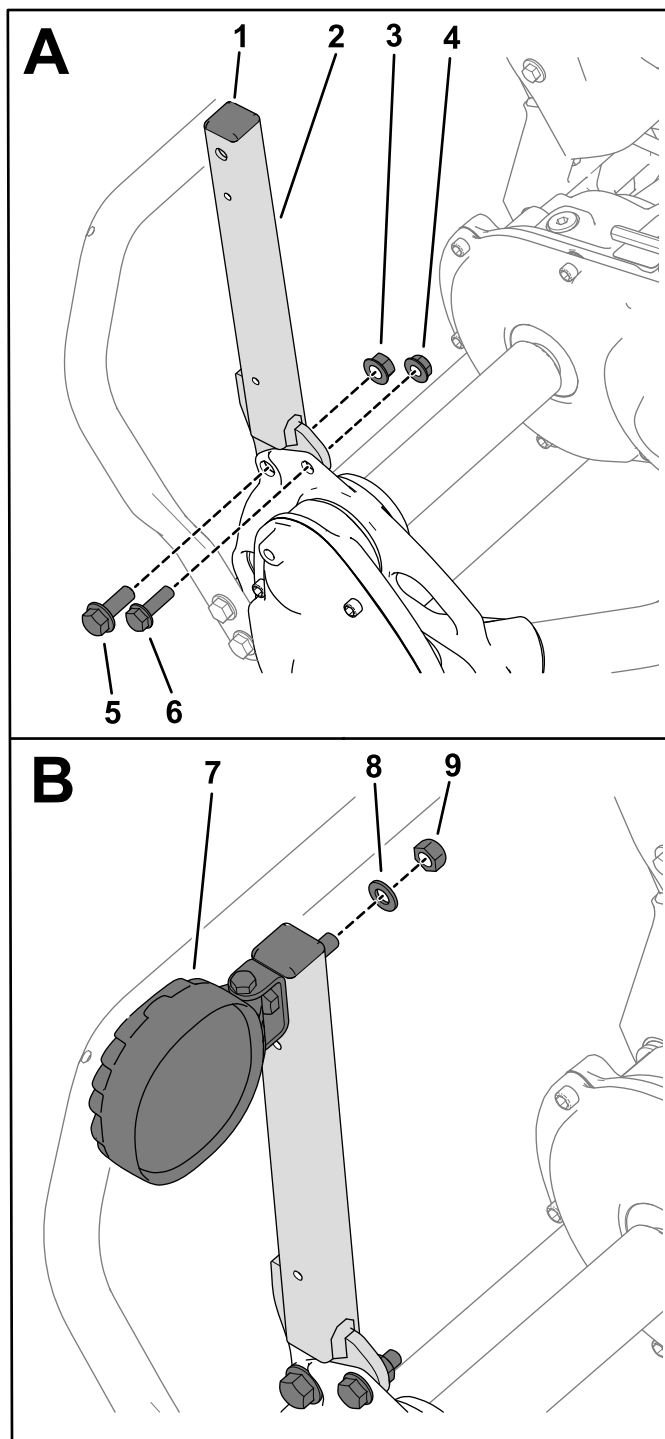


Figura 1

- |                        |                                   |
|------------------------|-----------------------------------|
| 1. Tampão de montagem  | 6. Parafuso (5/16 pol.)           |
| 2. Montagem da luz     | 7. Luz LED                        |
| 3. Porca (3/8 pol.)    | 8. Anilha - conjunto de luzes LED |
| 4. Porca (5/16 pol.)   | 9. Porca - conjunto de luzes LED  |
| 5. Parafuso (3/8 pol.) |                                   |

# 3

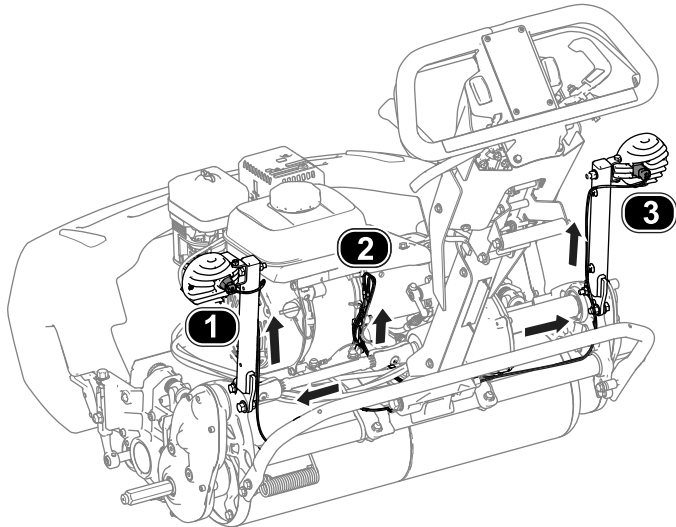
## Instalação da cablagem

Peças necessárias para este passo:

|   |          |
|---|----------|
| 1 | Cablagem |
|---|----------|

### Procedimento

Consulte a [Figura 2](#) para obter este procedimento.



g290476

Figura 2

1. P02 (cablagem) para a luz esquerda
2. Consulte o passo 3.
3. P01 (cablagem) para a luz direita

1. Ligue a extremidade da cablagem rotulada P02 à luz no lado esquerdo da máquina.
2. Ligue a extremidade da cablagem rotulada P01 à luz no lado direito da máquina.
3. Execute o passo adequado para a sua máquina como se segue:

Para máquinas **não equipadas** com o kit de contador de horas sem fios:

- Ligue a extremidade da cablagem do kit rotulada J02 à extremidade branca da cablagem do motor rotulada J4.
- Ligue a extremidade da cablagem rotulada J01 à ligação fêmea da cablagem do motor.

Para máquinas **equipadas** com o kit de contador de horas sem fios:

- Ligue a extremidade da cablagem do contador de horas sem fios rotulada J01 à extremidade branca da cablagem do motor.

- Ligue a extremidade da cablagem do contador de horas sem fios rotulada J02 à extremidade preta da cablagem do kit de luzes rotulado J02.
- Ligue a extremidade da cablagem do contador de horas sem fios rotulada J03 ao parafuso de montagem do motor como ligação à terra.
- Ligue a extremidade da cablagem do contador de horas sem fios rotulada J04 à extremidade branca da cablagem principal.
- Ligue a extremidade da cablagem do contador de horas sem fios rotulada J05 à extremidade verde da cablagem do motor.
- Ligue a extremidade branca da cablagem do kit de luzes (rotulada J01) à extremidade verde da cablagem principal.

# 4

## Instalação do interruptor

Peças necessárias para este passo:

|   |             |
|---|-------------|
| 1 | Interruptor |
|---|-------------|

### Procedimento

1. Retire o tampão da pega (Figura 3).
2. Ligue o interruptor com o conector de 8 tomadas da cablagem (Figura 3).

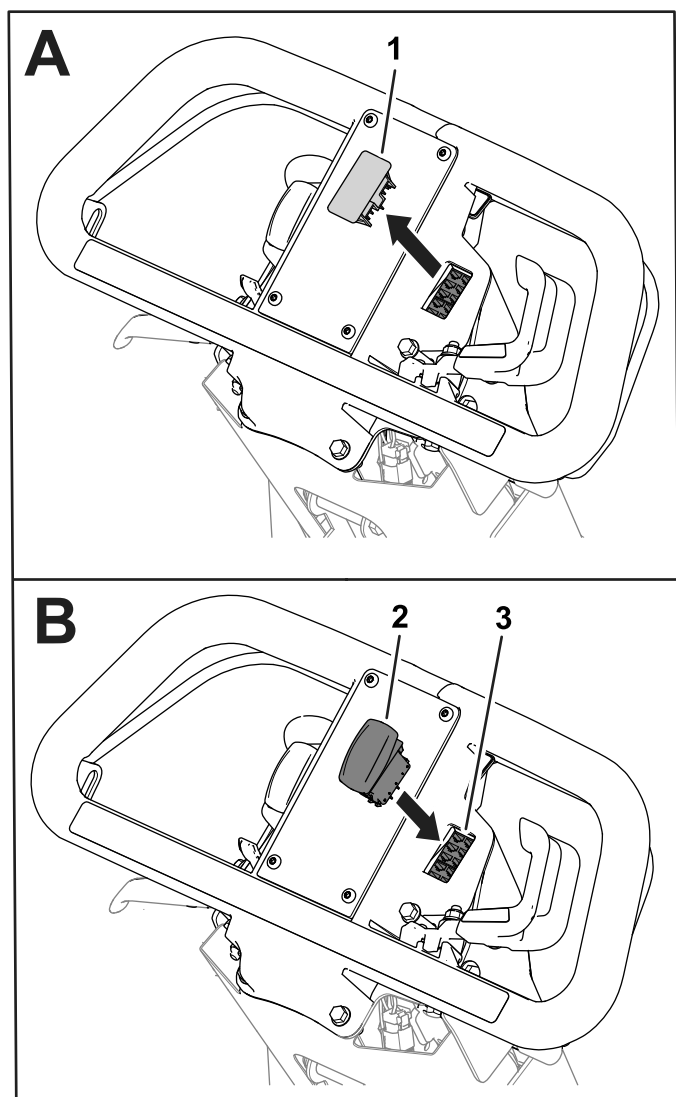


Figura 3

1. Tampão
2. Interruptor
3. Conector de oito tomadas

# Funcionamento

## Operar os faróis

- **Ligar as luzes:** prima a parte de cima do interruptor (Figura 4).
- **Desligar as luzes:** prima a parte de baixo do interruptor (Figura 4).

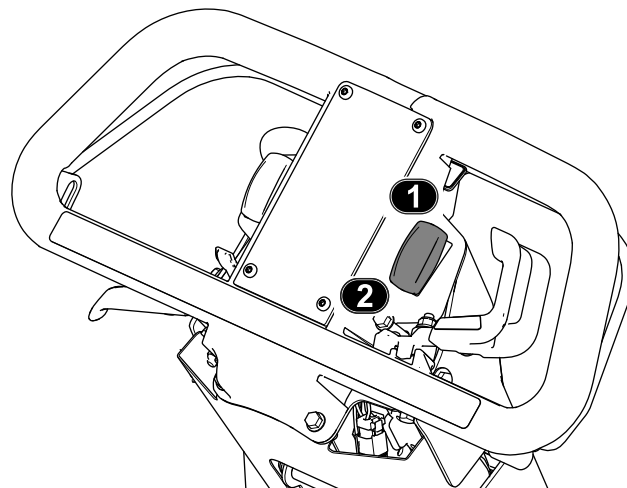


Figura 4

1. Ligue as luzes.
2. Desligue as luzes.