



Zestaw świateł

Kosiarka serii Greensmaster® 1000

Model nr 04135

Instrukcja instalacji

Instalacja

Elementy luzem

Za pomocą poniższego zestawienia sprawdź, czy zostały dostarczone wszystkie elementy.

Procedura	Opis	Ilość	Sposób użycia
1	Nie są potrzebne żadne części	–	Przygotuj maszynę.
2	Światło LED Uchwyt lampy Zaślepka uchwyty Śruba (3/8 cala) Śruba (5/16 cala) Nakrętka (3/8") Nakrętka (5/16 cala)	2 2 2 2 2 2	Zamontować światła
3	Wiązka przewodów	1	Zainstaluj wiązkę przewodów.
4	Przełącznik	1	Zamontuj przełącznik.

W przypadku montażu tego zestawu na zespole jezdnym model 04860 lub 04861 upewnij się, że numer części wiązki przewodów zestawu to 122-2178.

W przypadku starszej wiązki przewodów (nr części 122-1418) wymień ją na nową wiązkę przewodów (nr części 122-2178); nową wiązkę przewodów uzyskasz od autoryzowanego dystrybutora Toro.

1

Przygotowanie maszyny

Nie są potrzebne żadne części

Procedura

1. Zaparkuj maszynę na równym podłożu.
2. Załącz hamulec postojowy.
3. Wyłącz silnik.
4. Odłącz przewód od świecy zapłonowej, patrz *instrukcja obsługi* maszyny.



2

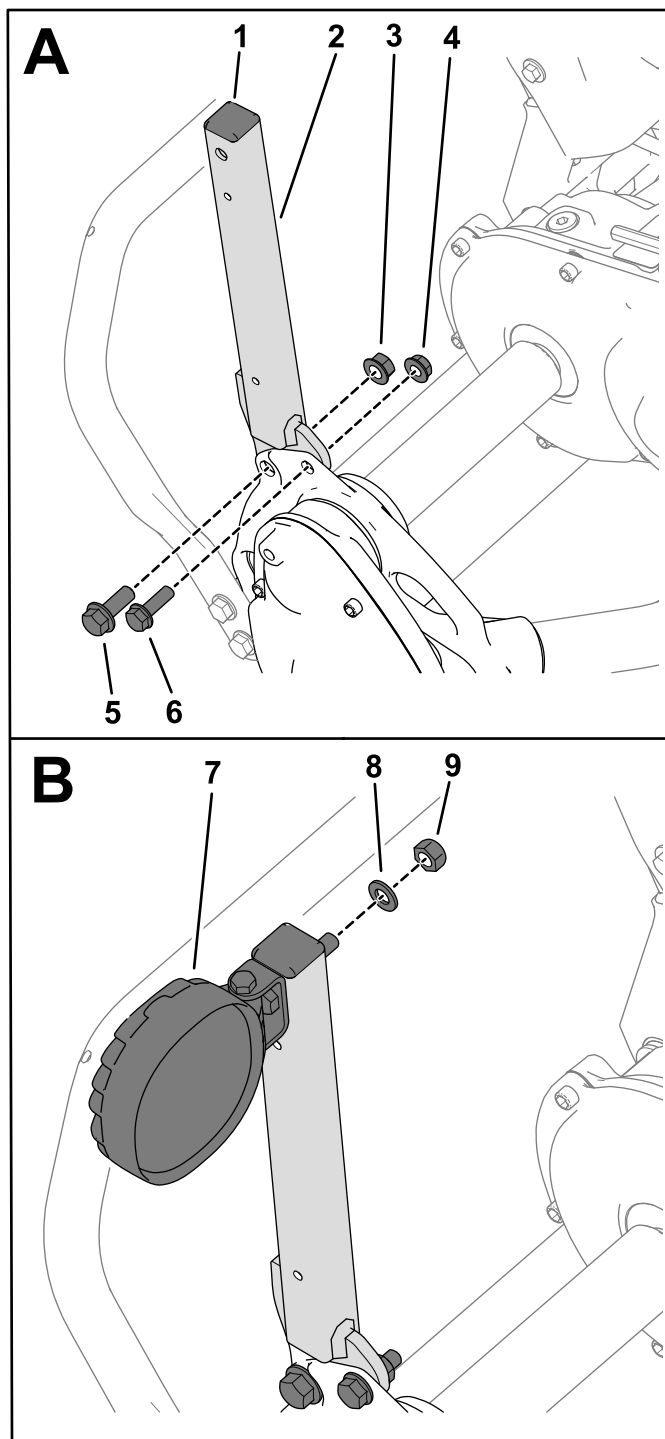
Montaż świateł

Części potrzebne do tej procedury:

2	Światło LED
2	Uchwyt lampy
2	Zaślepka uchwyty
2	Śruba ($\frac{3}{8}$ cala)
2	Śruba ($\frac{5}{16}$ cala)
2	Nakrętka ($\frac{3}{8}$ "
2	Nakrętka ($\frac{5}{16}$ cala)

Procedura

1. Zamocuj uchwyty lamp do ramy maszyny wykorzystując 2 śruby ($\frac{3}{8}$ cala), 2 śruby ($\frac{5}{16}$ cala), 2 nakrętki ($\frac{3}{8}$ cala) i 2 nakrętki ($\frac{5}{16}$ cala) (Rysunek 1).
2. Zamontuj zaślepki w uchwytach (Rysunek 1).
3. Zamocuj lampy na uchwytach wykorzystując podkładki i nakrętki dołączone do każdej lampy LED (Rysunek 1).



Rysunek 1

g282107

- | | |
|------------------------------------|---------------------------------|
| 1. Zaślepka uchwyty | 6. Śruba ($\frac{5}{16}$ cala) |
| 2. Uchwyt lampy | 7. Światło LED |
| 3. Nakrętka ($\frac{3}{8}$ " | 8. Podkładka – zespół lampy LED |
| 4. Nakrętka ($\frac{5}{16}$ cala) | 9. Nakrętka – zespół lampy LED |
| 5. Śruba ($\frac{3}{8}$ cala) | |

3

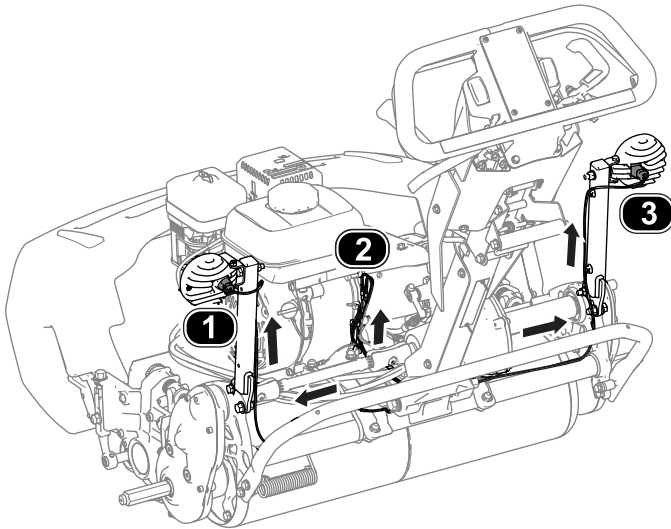
Instalowanie wiązki przewodów

Części potrzebne do tej procedury:

1	Wiązka przewodów
---	------------------

Procedura

Przy tej procedurze należy odnieść się do [Rysunek 2](#).



g290476

Rysunek 2

1. P02 (wiązka przewodów) do lewej lampy
2. Patrz krok 3.
3. P01 (wiązka przewodów) do prawej lampy

1. Podłącz koniec wiązki przewodów oznaczony P02 do lampy po lewej stronie maszyny.
2. Podłącz koniec wiązki przewodów oznaczony P01 do lampy po prawej stronie maszyny.
3. Wykonaj kroki odpowiednie dla swojej maszyny:

W przypadku maszyn **niewyposażonych** w zestaw bezprzewodowego licznika godzin (WHM):

- Podłącz koniec wiązki przewodów z zestawu oznaczony J02 do białego końca wiązki przewodów maszyny oznaczonego J4.
- Podłącz koniec wiązki przewodów z zestawu oznaczony J01 do żeńskiego złącza wiązki przewodów silnika.

W przypadku maszyn **wyposażonych** w zestaw bezprzewodowego licznika godzin (WHM):

- Podłącz koniec wiązki przewodów WHM oznaczony J01 do białego końca wiązki przewodów silnika.
- Podłącz koniec wiązki przewodów WHM oznaczony J02 do czarnego końca wiązki przewodów zestawu oświetlenia oznaczonego J02.
- Podłącz koniec wiązki przewodów WHM oznaczony J03 do śruby mocującej silnik w celu uziemienia.
- Podłącz koniec wiązki przewodów WHM oznaczony J04 do białego końca głównej wiązki przewodów.
- Podłącz koniec wiązki przewodów WHM oznaczony J05 do zielonego końca wiązki przewodów silnika.
- Podłącz biały koniec wiązki przewodów zestawu oświetlenia (oznaczony J01) do zielonego końca głównej wiązki przewodów.

4

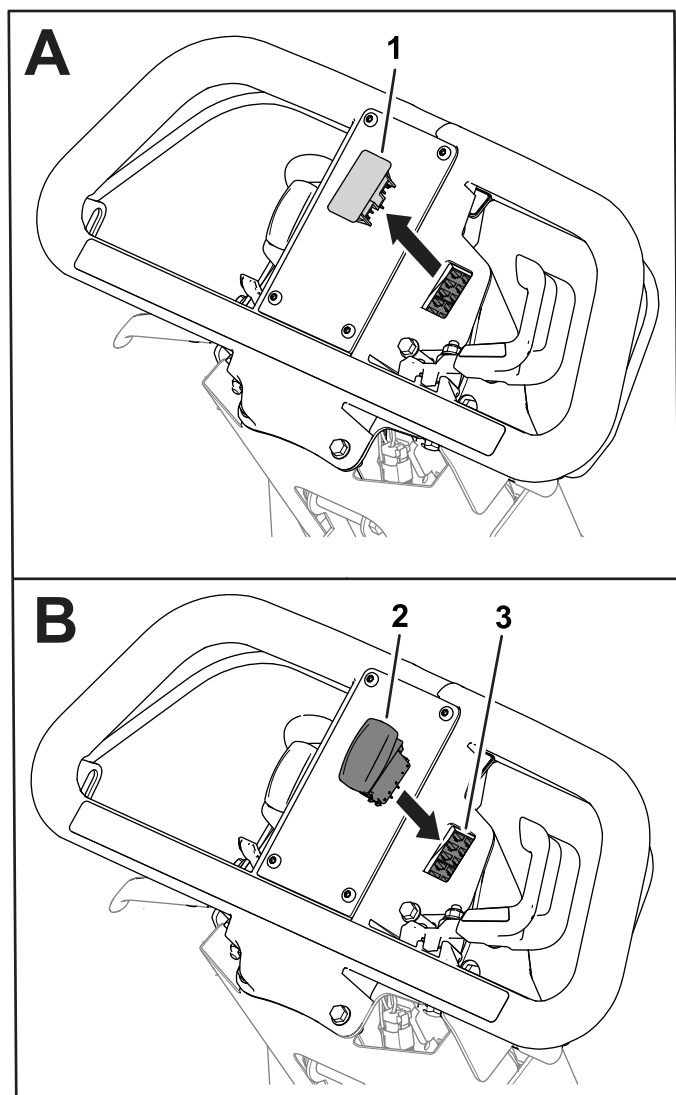
Instalacja przełącznika

Części potrzebne do tej procedury:

1	Przełącznik
---	-------------

Procedura

1. Wymontuj zaślepkę z uchwyty (Rysunek 3).
2. Podłącz przełącznik za pomocą złącza 8-stykowego gniazdowego wiązki przewodów (Rysunek 3).



Rysunek 3

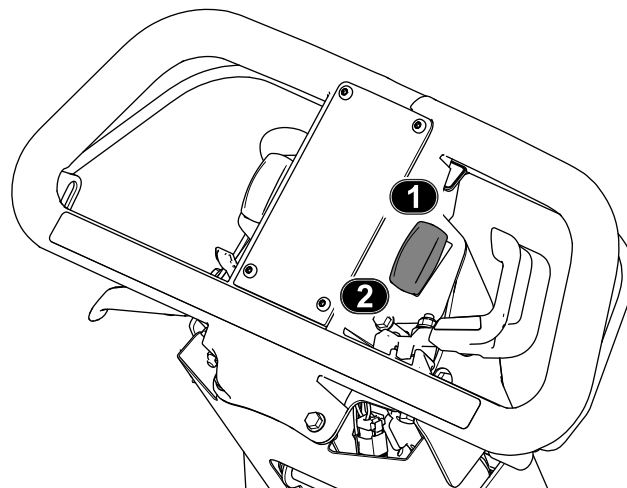
g282108

1. Korek
2. Przełącznik
3. Złącze 8-stykowe gniazdowe

Działanie

Obsługa świateł

- **Włączanie świateł:** Naciśnij górną część przełącznika (Rysunek 4).
- **Wyłączanie świateł:** Naciśnij dolną część przełącznika (Rysunek 4).



g282109

Rysunek 4

1. Włączanie świateł.
2. Wyłączanie świateł.