



Kit luci

Tosaerba Greensmaster® serie 1000

N° del modello 04135

Istruzioni di installazione

Installazione

Parti sciolte

Verificate che sia stata spedita tutta la componentistica, facendo riferimento alla seguente tabella.

Procedura	Descrizione	Qté	Uso
1	Non occorrono parti	–	Preparazione della macchina.
2	Luce LED Supporto luci Tappo del supporto Bullone (3/8 poll.) Bullone (5/16") Dado (3/8") Dado (5/16")	2 2 2 2 2 2	Montaggio delle luci.
3	Cablaggio preassemblato	1	Montaggio del cablaggio preassemblato.
4	Interruttore	1	Montaggio dell'interruttore.

Se montate questo kit su un trattorino modello 04860 o 04861, assicuratevi che il numero di componente per il cablaggio preassemblato del kit sia 122-2178.

Se siete in possesso di un cablaggio preassemblato più vecchio (N. componente 122-1418), sostituitelo con il nuovo cablaggio preassemblato (N. componente 122-2178); consultate il vostro distributore Toro autorizzato per il nuovo cablaggio preassemblato.

1

Preparazione della macchina

Non occorrono parti

Procedura

1. Parcheggiate la macchina su terreno pianeggiante.
2. Inserite il freno di stazionamento.
3. Spegnete il motore.
4. Rimuovete il cappello dalla candela; fate riferimento al *Manuale dell'operatore* della macchina.



2

Montaggio delle luci

Parti necessarie per questa operazione:

2	Luce LED
2	Supporto luci
2	Tappo del supporto
2	Bullone (3/8 poll.)
2	Bullone (5/16")
2	Dado (3/8")
2	Dado (5/16")

Procedura

1. Utilizzate 2 bulloni (3/8"), 2 bulloni (5/16"), 2 dadi (3/8") e 2 dadi (5/16") per fissare i supporti delle luci al telaio della macchina (Figura 1).
2. Montate i tappi del supporto sui supporti (Figura 1).
3. Utilizzate le rondelle e i dadi forniti con ogni luce a LED per fissare le luci ai supporti (Figura 1).

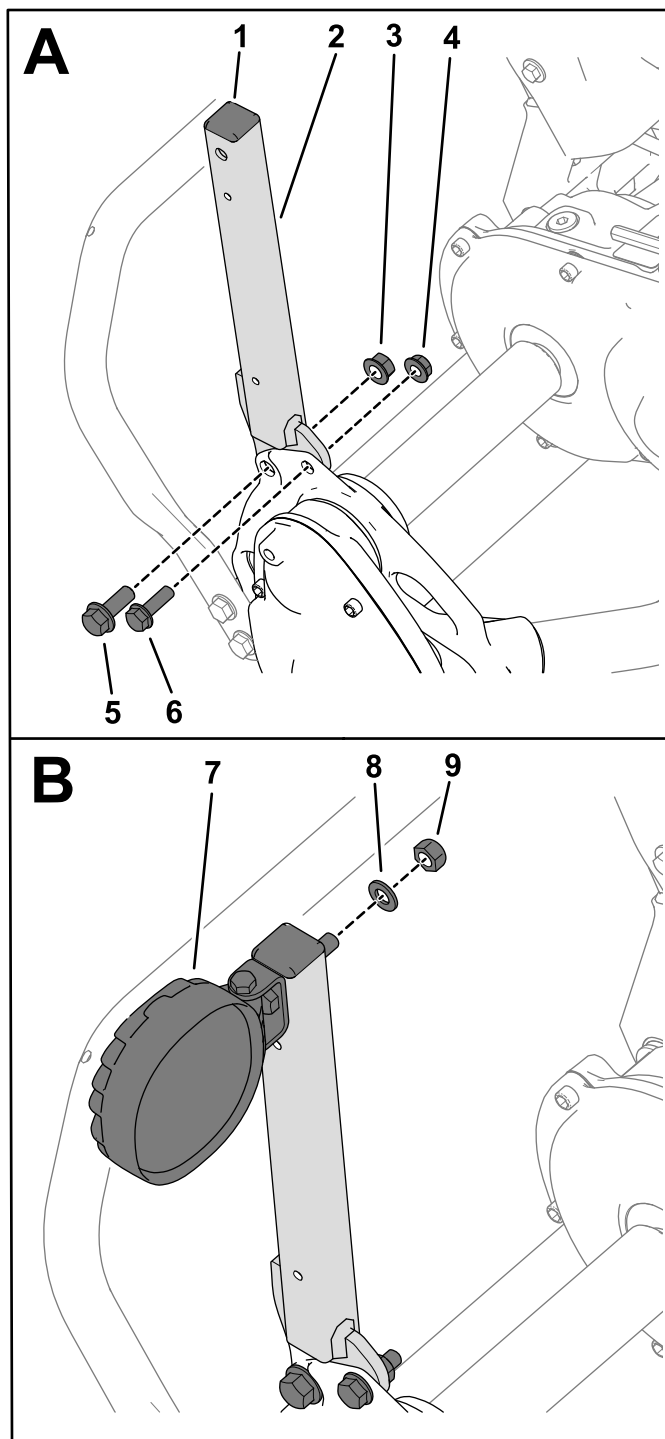


Figura 1

- | | |
|-----------------------|---------------------------------|
| 1. Tappo del supporto | 6. Bullone (5/16") |
| 2. Supporto luci | 7. Luce LED |
| 3. Dado (3/8") | 8. Rondella - gruppo luce a LED |
| 4. Dado (5/16") | 9. Dado - gruppo luce a LED |
| 5. Bullone (3/8") | |

3

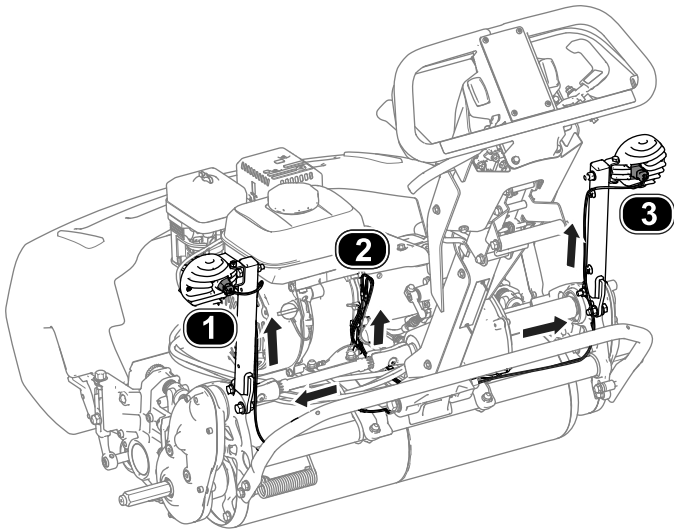
Montaggio del cablaggio preassemblato

Parti necessarie per questa operazione:

1	Cablaggio preassemblato
---	-------------------------

Procedura

Per questa procedura fate riferimento a [Figura 2](#).



g290476

Figura 2

1. P02 (cablaggio preassemblato) alla luce sinistra
2. Fate riferimento al passaggio 3.
3. P01 (cablaggio preassemblato) alla luce destra

1. Collegate l'estremità del cablaggio preassemblato etichettato P02 alla luce sul lato sinistro della macchina.
2. Collegate l'estremità del cablaggio preassemblato etichettato P01 alla luce sul lato destro della macchina.
3. Seguite i passaggi appropriati per la vostra macchina come segue:

Per macchine **senza** kit contaore wireless (WHM) in dotazione:

- Collegate l'estremità del cablaggio preassemblato del kit etichettato J02 all'estremità bianca del cablaggio

preassemblato della macchina etichettato J4.

- Collegate l'estremità del cablaggio preassemblato del kit etichettato J01 al collegamento femmina del cablaggio preassemblato del motore.

Per macchine **con** kit contaore wireless (WHM) in dotazione:

- Collegate l'estremità del cablaggio preassemblato del WHM etichettato J01 all'estremità bianca del cablaggio preassemblato del motore.
- Collegate l'estremità del cablaggio preassemblato del WHM etichettato J02 all'estremità nera del cablaggio preassemblato del kit luci etichettato J02.
- Collegate l'estremità del cablaggio preassemblato del WHM etichettato J03 al bullone di montaggio del motore come messa a terra.
- Collegate l'estremità del cablaggio preassemblato del WHM etichettato J04 all'estremità bianca del cablaggio preassemblato principale.
- Collegate l'estremità del cablaggio preassemblato del WHM etichettato J05 all'estremità verde del cablaggio preassemblato del motore.
- Collegate l'estremità bianca del cablaggio preassemblato del kit luci (etichettato J01) all'estremità verde del cablaggio preassemblato principale.

4

Montaggio dell'interruttore

Parti necessarie per questa operazione:

1	Interruttore
---	--------------

Procedura

1. Rimuovete il tappo dalla stegola (Figura 3).
2. Collegate l'interruttore con il connettore a 8 prese del cablaggio preassemblato (Figura 3).

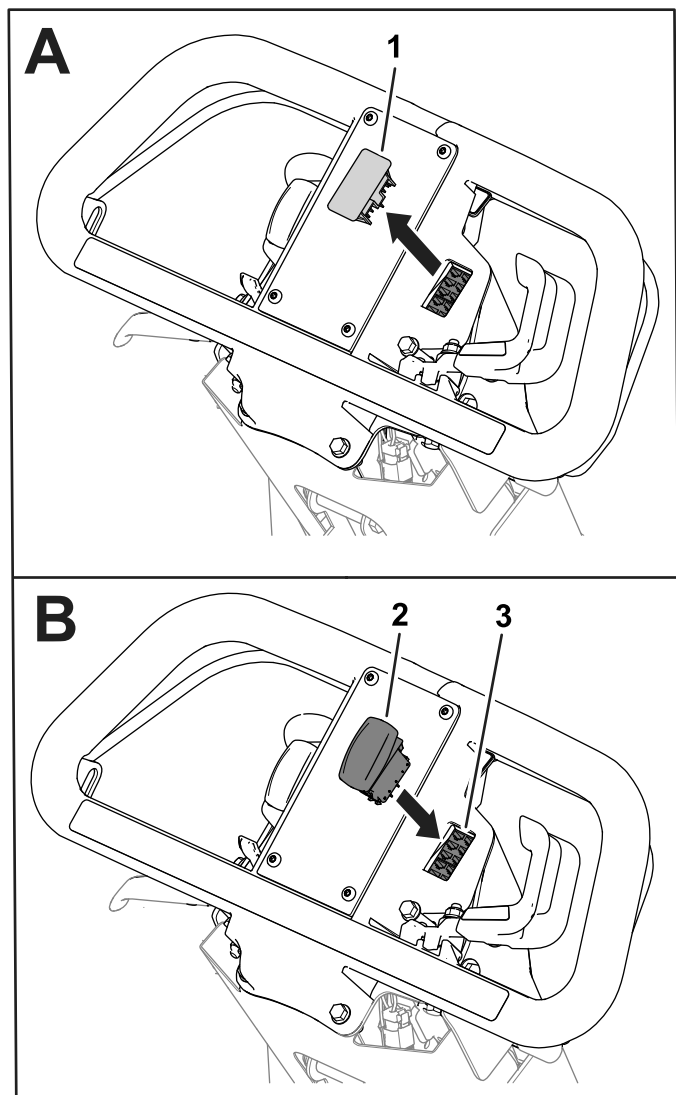


Figura 3

1. Tappo
2. Interruttore
3. Connettore a 8 prese

Funzionamento

Funzionamento delle luci

- **Accensione delle luci:** premete la parte superiore dell'interruttore (Figura 4).
- **Spegnimento delle luci:** premete la parte inferiore dell'interruttore (Figura 4).

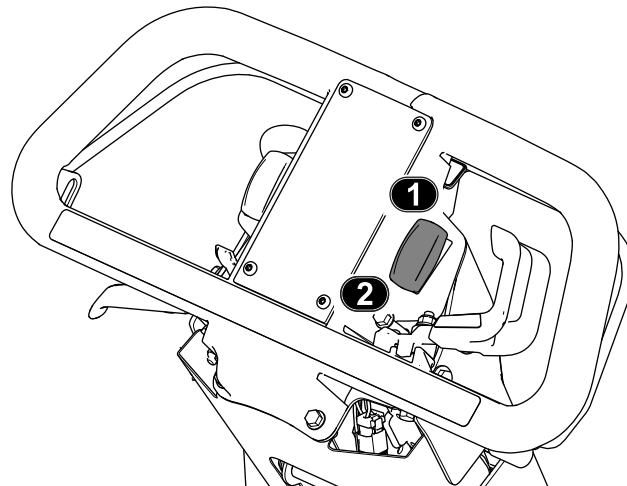


Figura 4

1. Accendete le luci.
2. Spegnete le luci.