



# ライトキット

Greensmaster® 1000 シリーズ芝刈り機

モデル番号 04135

## 取り付け要領

# 取り付け

## 付属部品

すべての部品がそろっているか、下の表で確認してください。

手順	内容	数量	用途
1	必要なパーツはありません。	–	マシンの準備を行う。
2	LED ライト ライトマウント マウントキャップ ボルト 3/8 インチ ボルト 5/16" ナット 3/8" ナット 5/16"	2 2 2 2 2 2 2	ライトを取り付けます。
3	ワイヤハーネス	1	ワイヤハーネスを取り付ける。
4	スイッチ	1	スイッチを取り付けます。

モデル 04860 または 04861 のトラクションユニットにこのキットを取り付ける場合は、キットのワイヤハーネスのパーツ番号が 122-2178 であることを確認してください。

古いワイヤハーネス P/N 122-1418 は、新しいハーネス P/N 122-2178 に交換してください。詳細は弊社代理店に問い合わせてください。

# 1

## マシンの準備を行う

必要なパーツはありません。

## 手順

1. 平らな場所に駐車する。
2. 駐車ブレーキを掛ける。
3. エンジンを停止する。
4. 点火プラグから点火コードを外す各マシンのオペレーターズマニュアルを参照。



# 2

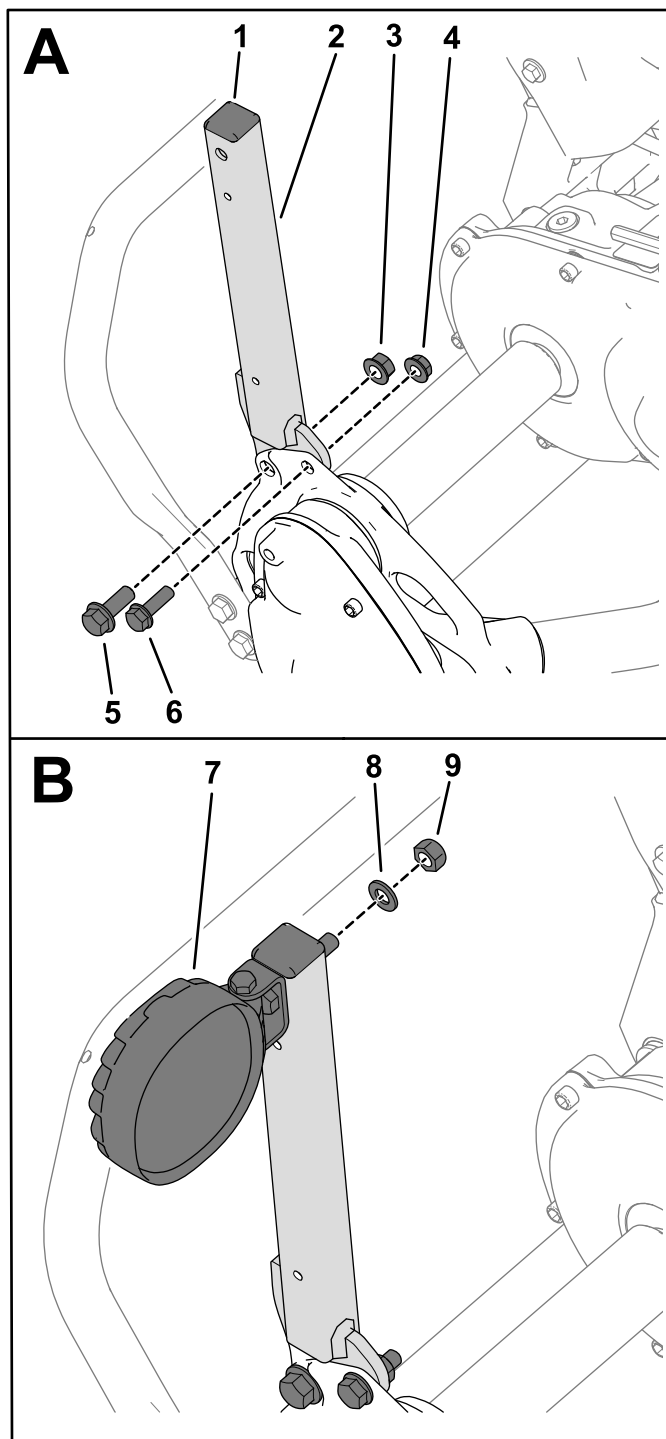
## ライトを取り付ける

### この作業に必要なパーツ

2	LED ライト
2	ライトマウント
2	マウントキャップ
2	ボルト3/8 インチ
2	ボルト5/16"
2	ナット3/8"
2	ナット5/16"

### 手順

1. ボルト3/8"2本、ボルト5/16"2本、ナット3/8"2個、ナット5/16"2個を使って、ライトマウントをマシンのフレームに固定する [図 1](#)。
2. マウントにマウントキャップを取り付ける [図 1](#)。
3. 各 LED ライトに付いているワッシャとナットを使用して、ライトをマウントに固定する [図 1](#)。



g282107

図 1

- |             |                     |
|-------------|---------------------|
| 1. マウントキャップ | 6. ボルト5/16"         |
| 2. ライトマウント  | 7. LED ライト          |
| 3. ナット3/8"  | 8. ワッシャLED ライトアセンブリ |
| 4. ナット5/16" | 9. ナットLED ライトアセンブリ  |
| 5. ボルト3/8"  |                     |

# 3

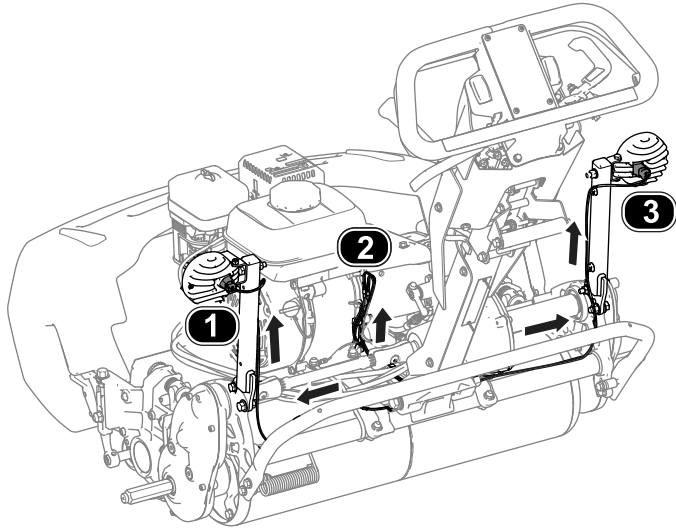
## ワイヤハーネスを取り付ける

### この作業に必要なパーツ

1	ワイヤハーネス
---	---------

### 手順

手順については図 2を参照。



g290476

図 2

1. P02ワイヤハーネス左ライトへ
2. ステップ 3 を参照。
3. P01ワイヤハーネス右ライトへ

1. P02 というラベルがついているワイヤハーネス端部を左側のライトに接続する。
2. P01 というラベルがついているワイヤハーネス端部を右側のライトに接続する。
3. 機械の型式に応じて以下の作業を行ってください

#### 無線アワーメータキットWHM非搭載機

- J02 というラベルがついているキットのハーネスの端部を、J4というラベルがついているマシンのハーネスの白色の端部に接続する。
- J01 というラベルがついているキットのハーネスの端部を、エンジンのハーネスのメスの端部に接続する。

#### 無線アワーメータキットWHM搭載機

- J01 というラベルがついているWHMハーネス端部を、エンジンのハーネスの白色の端部に接続する。

- J02 というラベルがついているWHMハーネス端部を、ライトキットのハーネスの J02 というラベルがついている端部に接続する。
- J03 というラベルがついているWHMハーネス端部を、エンジン取り付けボルトにアースする。
- J04 というラベルがついているWHMハーネス端部を、メインのワイヤハーネスの白色の端部に接続する。
- J05 というラベルがついているWHMハーネス端部を、エンジンのハーネスの緑色の端部に接続する。
- ライトキットのワイヤハーネスの白色端部ラベルは J01を、メインのワイヤハーネスの緑色端部に接続する。

# 4

## スイッチを取り付ける

この作業に必要なパーツ

1	スイッチ
---	------

### 手順

1. ハンドルからプラグを外す 図 3。
2. スwitchに、ワイヤハーネスの 8 ソケットコネクタを接続する 図 3。

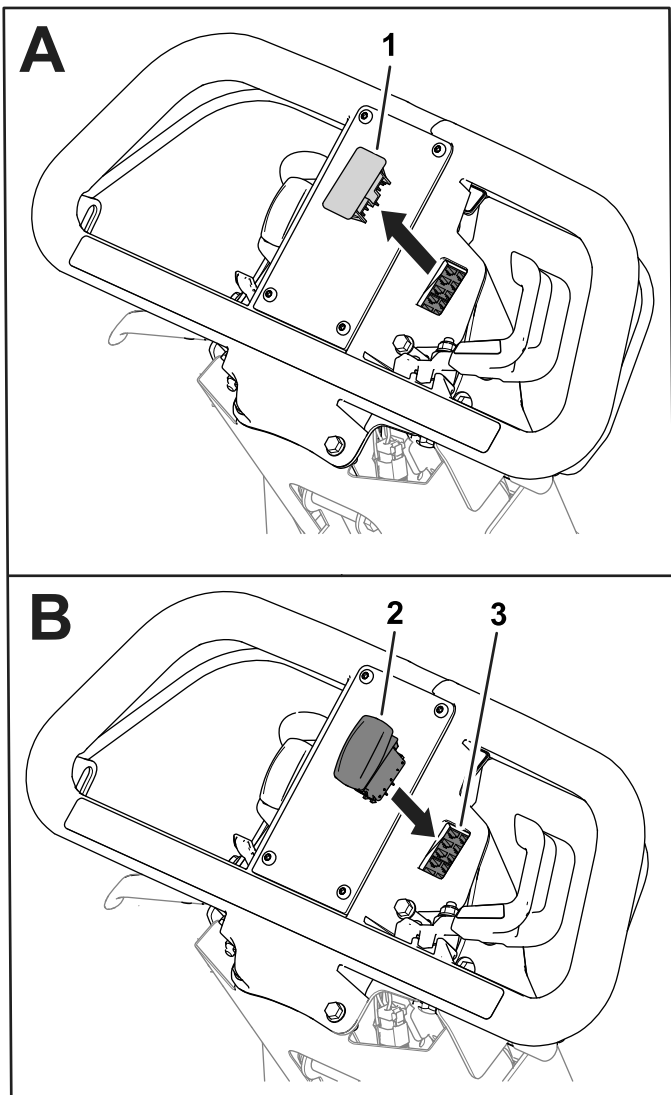


図 3

1. プラグ
2. スwitch
3. 8ソケットコネクタ

## 運転操作

### ライトを使用する

- ライトを点灯させるスイッチ上部を押す 図 4。
- ライトを消灯させるスイッチ下部を押す 図 4。

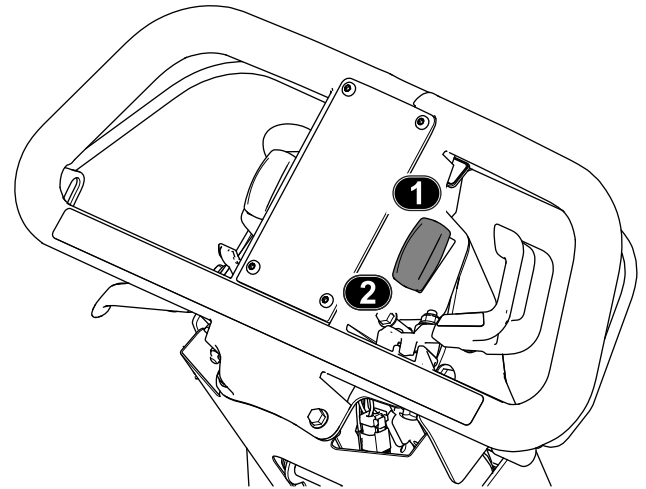


図 4

1. ライトのスイッチを ON にする。
2. マシンのスイッチを切る。