



Lygtesæt
Plæneklipper i Greensmaster® 1000-serien
 Modelnr. 04135

Monteringsvejledning

Montering

Løsdele

Brug skemaet herunder til at kontrollere, at alle dele er blevet leveret.

Fremgangsmåde	Beskrivelse	Antal	Anvendelse
1	Kræver ingen dele	–	Klargøring af maskinen.
2	Lyдиодelygte Lygtemontering Monteringskappe Bolt (3/8 tomme) Bolt (5/16") Møtrik (3/8") Møtrik (5/16")	2 2 2 2 2 2	Montering af lygterne.
3	Ledningsnet	1	Montering af ledningsnettet.
4	Kontakt	1	Montering af kontakten.

Hvis du monterer dette sæt på en traktionsenhed i model 04860 eller 04861, skal du sørge for, at delnummeret på sættets ledningsnet er 122-2178.

Hvis du har et ældre ledningsnet (delnummer 122-1418), skal du udskifte det med det nye ledningsnet (delnummer 122-2178). Henvend dig til din autoriserede Toro-forhandler for at få oplysninger om det nye ledningsnet.



Klargøring af maskinen

Kræver ingen dele

Fremgangsmåde

1. Parker maskinen på en plan overflade.
2. Aktiver parkeringsbremsen.
3. Sluk derefter motoren.
4. Fjern tændrørskablet fra tændrøret. Se maskinens *Betjeningsvejledning*.



2

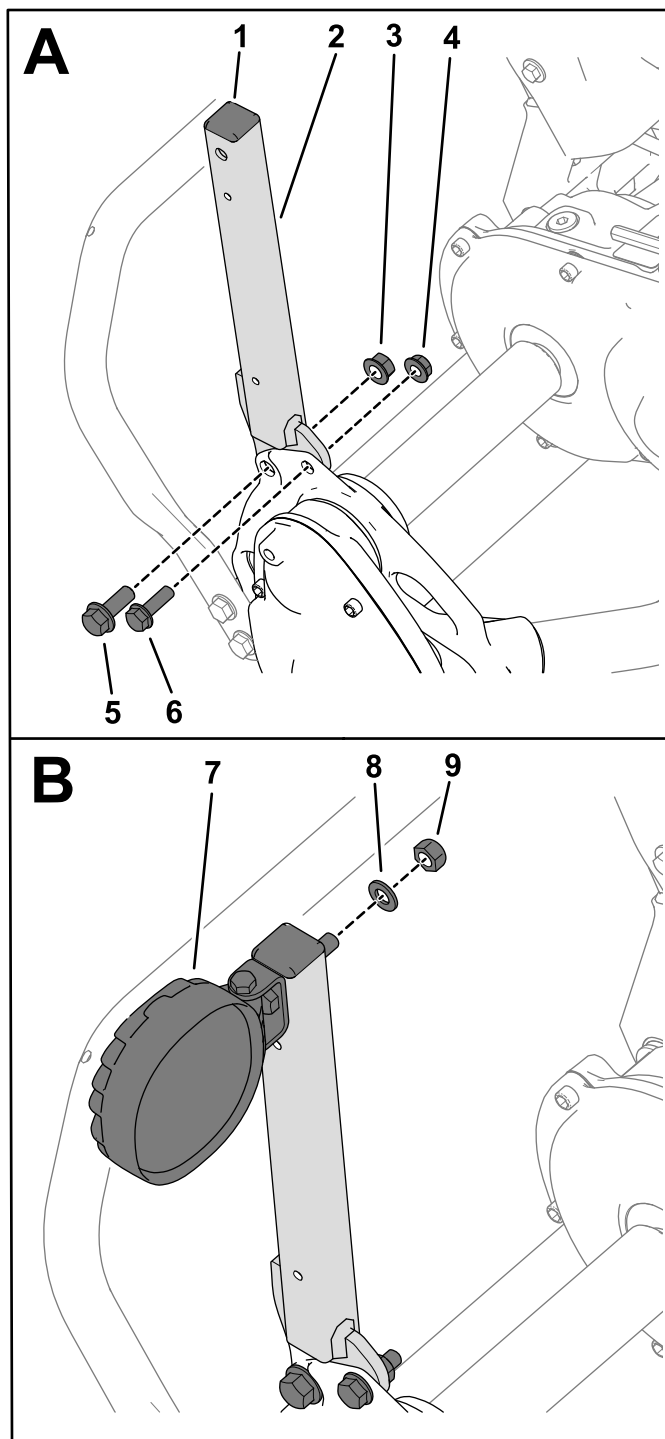
Montering af lygterne

Dele, der skal bruges til dette trin:

2	Lysdiodelygte
2	Lygtemontering
2	Monteringskappe
2	Bolt (3/8 tomme)
2	Bolt (5/16")
2	Møtrik (3/8")
2	Møtrik (5/16")

Fremgangsmåde

1. Brug 2 bolte (3/8"), 2 bolte (5/16"), 2 møtrikker (3/8") og 2 møtrikker (5/16") til at fastgøre lygtebeslagene til maskinstellet (Figur 1).
2. Sæt monteringskapperne på beslagene (Figur 1).
3. Brug de spændeskiver og møtrikker, der leveres med hver lysdiodelygte, til at fastgøre lygterne til beslagene (Figur 1).



g282107

Figur 1

- | | |
|--------------------|---|
| 1. Monteringskappe | 6. Bolt (5/16") |
| 2. Lygtebeslag | 7. Lysdiodelygte |
| 3. Møtrik (3/8") | 8. Spændeskive – montering af lysdiodelygte |
| 4. Møtrik (5/16") | 9. Møtrik – montering af lysdiodelygte |
| 5. Bolt (3/8") | |

3

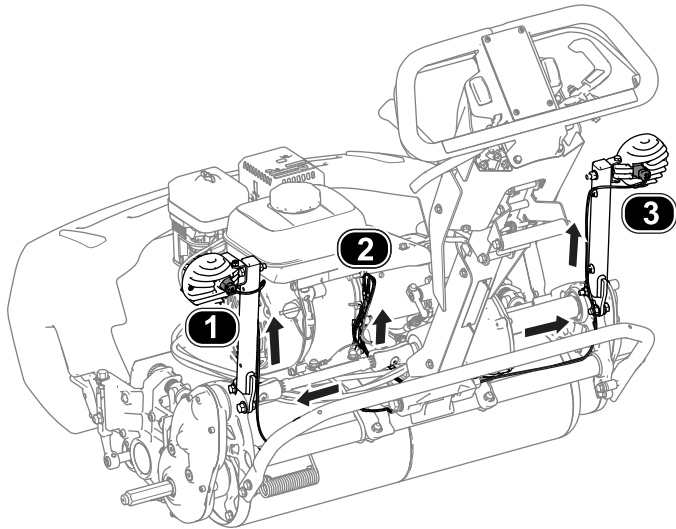
Montering af ledningsnettet

Dele, der skal bruges til dette trin:

1	Ledningsnet
---	-------------

Fremgangsmåde

Se [Figur 2](#) for denne procedure.



g290476

Figur 2

1. P02 (ledningsnet) til venstre lygte
2. Se trin 3.
3. P01 (ledningsnet) til højre lygte

1. Tilslut den ende af ledningsnettet, der er mærket P02, til lygten på venstre side af maskinen.
2. Tilslut den ende af ledningsnettet, der er mærket P01, til lygten på højre side af maskinen.
3. Udfør det relevante trin for din maskine som følger:

For maskiner, der **ikke er udstyret** med sættet til trådløs timetæller (WHM):

- Tilslut den ende af sættets ledningsnet, der er mærket J02, til den hvide ende af maskinens ledningsnet mærket J4.
- Tilslut den ende af sættets ledningsnet, der er mærket J01, til huntilslutning på motorens ledningsnet.

For maskiner, der **er udstyret** med sættet til trådløs timetæller (WHM):

- Tilslut den ende af WHM-ledningsnettet, der er mærket J01, til den hvide ende af motorens ledningsnet.
- Tilslut den ende WHM-ledningsnettet, der er mærket J02, til den sorte ende af lygtesættets ledningsnet mærket J02.
- Tilslut den ende af WHM-ledningsnettet, der er mærket J03, til motorens monteringsbolt som jordforbindelse.
- Tilslut den ende af WHM-ledningsnettet, der er mærket J04, til den hvide ende af hovedledningsnettet.
- Tilslut den ende af WHM-ledningsnettet, der er mærket J05, til den grønne ende af motorens ledningsnet.
- Tilslut den hvide ende af lygtesættets ledningsnet (mærket J01) til den grønne ende af hovedledningsnettet.

4

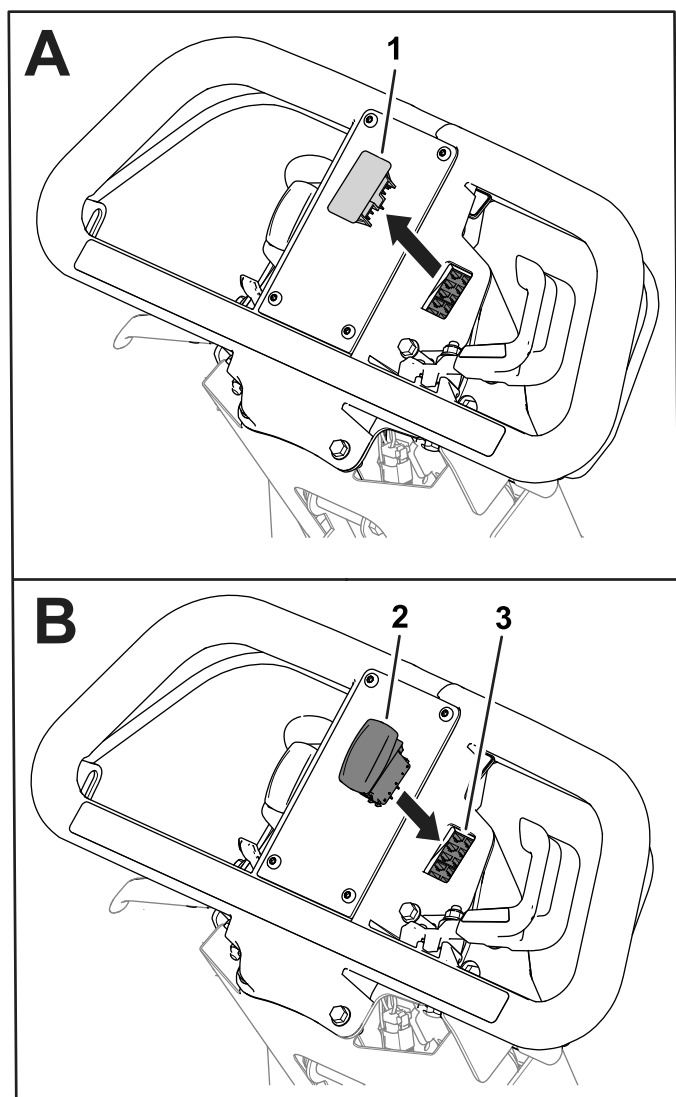
Montering af kontakten

Dele, der skal bruges til dette trin:

1	Kontakt
---	---------

Fremgangsmåde

1. Fjern proppen fra håndtaget (Figur 3).
2. Slut kontakten til ledningsnettets konnektor med 8 sokler (Figur 3).



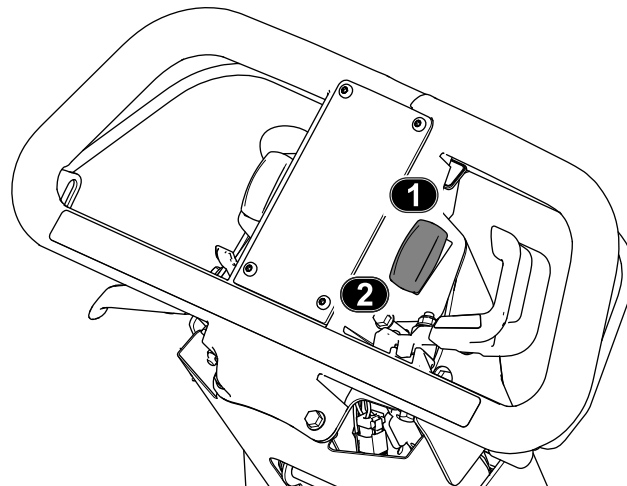
Figur 3

1. Prop
2. Kontakt
3. Stik med 8 sokler

Betjening

Betjening af lygterne

- Tænd lygterne: Tryk øverst på kontakten (Figur 4).
- Sluk lygterne: Tryk nederst på kontakten (Figur 4).



Figur 4

1. Tænd lygterne.
2. Sluk lygterne.