



# Kit de luces

Segadora Greensmaster® serie 1000

Nº de modelo 04135

Instrucciones de instalación

## Instalación

### Piezas sueltas

Utilice la tabla siguiente para verificar que no falta ninguna pieza.

Procedimiento	Descripción	Cant.	Uso
<b>1</b>	No se necesitan piezas	–	Preparación de la máquina.
<b>2</b>	Luz LED Soporte de luz Tapa de soporte Perno (3/8") Perno (5/16") Tuerca (3/8") Tuerca (5/16")	2 2 2 2 2 2 2	Instale las luces.
<b>3</b>	Arnés de cables	1	Instalación del arnés de cables.
<b>4</b>	Interruptor	1	Instale el interruptor.

Si instala este kit en una unidad de tracción modelo 04860 o 04861, asegúrese de que el número de pieza del arnés de cables del kit sea 122-2178.

Si dispone de un arnés de cables más antiguo (pieza número 122-1418), sustitúyalo con el nuevo arnés de cables (pieza número 122-2178); consulte a su distribuidor Toro autorizado para obtener el arnés de cables nuevo.



## Preparación de la máquina

No se necesitan piezas

### Procedimiento

1. Aparque la máquina en una superficie nivelada.
2. Ponga el freno de estacionamiento.
3. Apague el motor.
4. Retire el cable de la bujía; consulte el *Manual del operador* de la máquina.



# 2

## Instalación de las luces

### Piezas necesarias en este paso:

2	Luz LED
2	Soporte de luz
2	Tapa de soporte
2	Perno ( $\frac{3}{8}$ "
2	Perno ( $\frac{5}{16}$ "
2	Tuerca ( $\frac{3}{8}$ "
2	Tuerca ( $\frac{5}{16}$ "

### Procedimiento

1. Utilice 2 pernos ( $\frac{3}{8}$ "
2. Instale las tapas en los soportes (Figura 1).
3. Utilice las arandelas y las tuercas suministradas con cada luz LED para fijar las luces a los soportes (Figura 1).

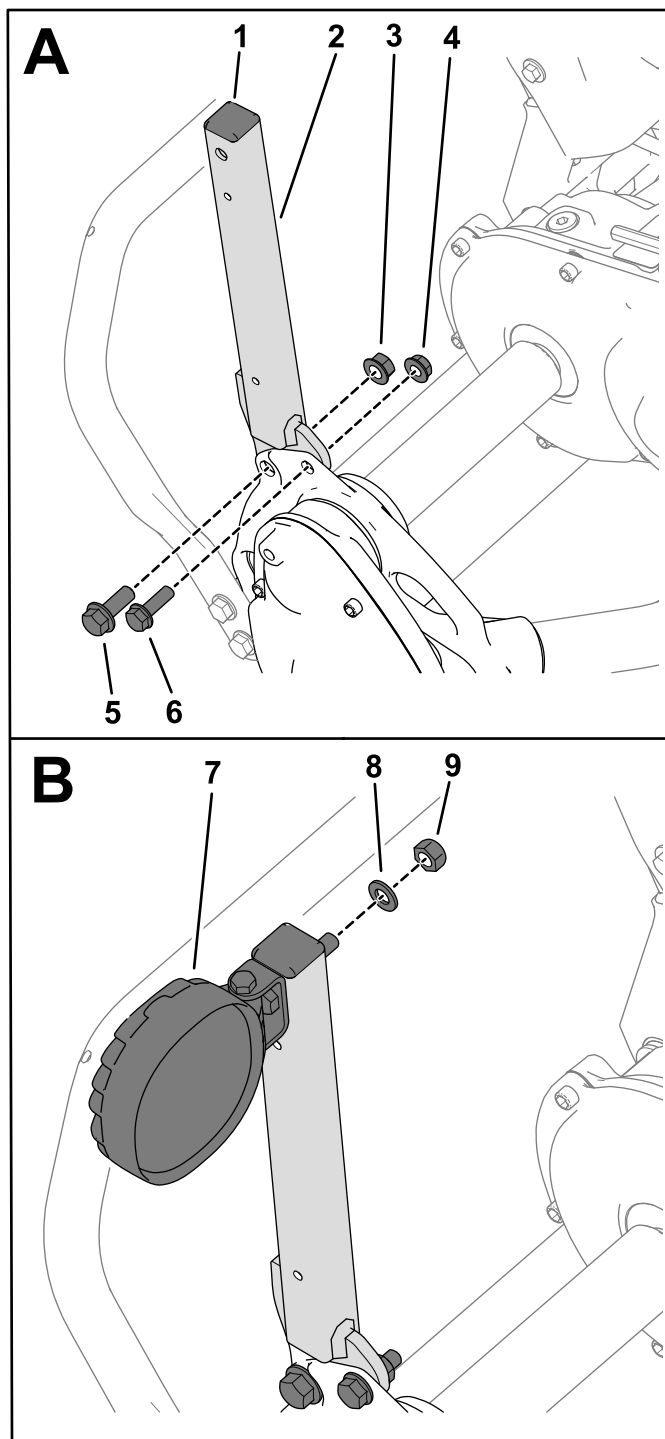


Figura 1

1. Tapa de soporte
2. Soporte de luz
3. Tuerca ( $\frac{3}{8}$ "
4. Tuerca ( $\frac{5}{16}$ "
5. Perno ( $\frac{3}{8}$ "
6. Perno ( $\frac{5}{16}$ "
7. Luz LED
8. Arandela – montaje de luz LED
9. Tuerca – montaje de luz LED

# 3

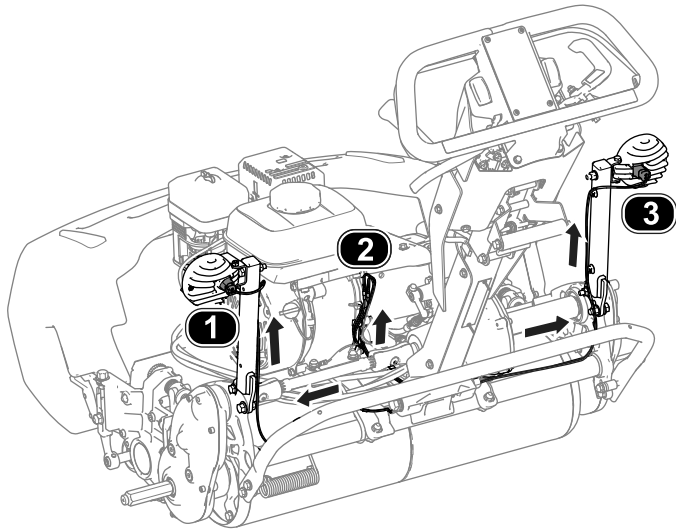
## Instalación del arnés de cables

Piezas necesarias en este paso:

1	Arnés de cables
---	-----------------

### Procedimiento

Consulte la [Figura 2](#) para conocer el procedimiento.



g290476

**Figura 2**

1. P02 (arnés de cables) a la luz izquierda
2. Consulte el paso 3.
3. P01 (arnés de cables) a la luz derecha

1. Conecte el extremo del arnés de cables con la etiqueta P02 a la luz en el lado izquierdo de la máquina.
2. Conecte el extremo del arnés de cables con la etiqueta P01 a la luz en el lado derecho de la máquina.
3. Siga los pasos adecuados para la máquina del siguiente modo:

Para máquinas que **no tengan instalado** el kit de horímetro inalámbrico (HI):

- Conecte el extremo del arnés de cables del kit con la etiqueta J02 en el extremo blanco del arnés de cables de la máquina con la etiqueta J4.
- Conecte el extremo del arnés de cables del kit con la etiqueta J01 en la conexión hembra del arnés de cables del motor.

Para máquinas que **tengan instalado** el kit de horímetro inalámbrico (HI):

- Conecte el extremo del arnés de cables del HI con la etiqueta J01 en el extremo blanco del arnés de cables del motor.
- Conecte el extremo del arnés de cables del HI con la etiqueta J02 en el extremo negro del arnés de cables del kit de luces con la etiqueta J02
- Conecte el extremo del arnés de cables del HI con la etiqueta J03 en el perno de montaje del motor como conexión a tierra.
- Conecte el extremo del arnés de cables del HI con la etiqueta J04 en el extremo blanco del arnés de cables principal.
- Conecte el extremo del arnés de cables del HI con la etiqueta J05 en el extremo verde del arnés de cables del motor.
- Conecte el extremo blanco del arnés de cables del kit de luces (con la etiqueta J01) en el extremo verde del arnés de cables principal.

# 4

## Instalación del interruptor

Piezas necesarias en este paso:

1	Interruptor
---	-------------

### Procedimiento

1. Retire el tapón del manillar (Figura 3).
2. Conecte el interruptor con el conector hembra de 8 vías del arnés de cables (Figura 3).

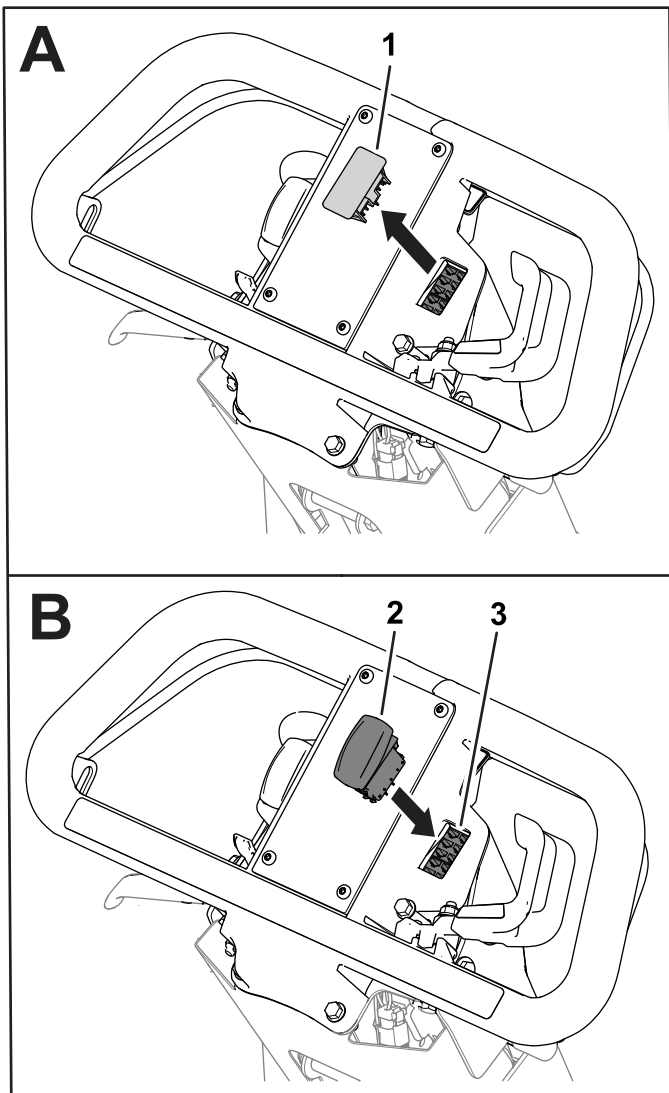


Figura 3

1. Tapón
2. Interruptor
3. Conector hembra de 8 vías

## Operación

### Uso de las luces

- **Encienda las luces:** Pulse la parte superior del interruptor (Figura 4).
- **Apague las luces:** Pulse la parte inferior del interruptor (Figura 4).

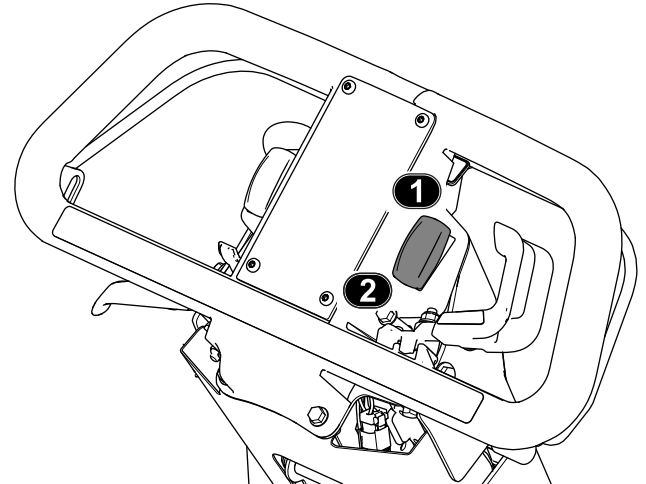


Figura 4

1. Encienda las luces.
2. Apague las luces.