



Scheinwerferkit
Mäher der Serie Greensmaster® 1000
 Modellnr. 04135

Installationsanweisungen

Installation

Einzelteile

Prüfen Sie anhand der nachstehenden Tabelle, dass Sie alle im Lieferumfang enthaltenen Teile erhalten haben.

Verfahren	Beschreibung	Menge	Verwendung
1	Keine Teile werden benötigt	–	Bereiten Sie die Maschine vor.
2	LED-Lampe Lampenbefestigung Befestigungskappe Schraube (3/8") Schraube (5/16") Mutter (3/8") Mutter (5/16")	2 2 2 2 2 2	Einbauen der Scheinwerfer.
3	Kabelbaum	1	Einbauen des Kabelbaums.
4	Schalter	1	Bauen Sie den Schalter ein.

Wenn Sie dieses Kit in eine Zugmaschine des Modells 04860 oder 04861 einbauen, stellen Sie sicher, dass die Teilenummer für den Kabelbaum des Kits 122-2178 lautet.

Wenn Sie einen älteren Kabelbaum (Teilenummer 122-1418) haben, ersetzen Sie ihn durch den neuen Kabelbaum (Teilenummer 122-2178); wenden Sie sich für den neuen Kabelbaum an Ihren Toro-Vertragshändler.

1

Vorbereiten der Maschine

Keine Teile werden benötigt

Verfahren

1. Stellen Sie die Maschine auf einer ebenen Fläche ab.
2. Ziehen Sie die Feststellbremse an.
3. Stellen Sie den Motor ab.
4. Entfernen Sie das Zündkerzenkabel von der Zündkerze; siehe *Bedienungsanleitung* Ihrer Maschine.



2

Einbauen der Scheinwerfer

Für diesen Arbeitsschritt erforderliche Teile:

2	LED-Lampe
2	Lampenbefestigung
2	Befestigungskappe
2	Schraube (3/8")
2	Schraube (5/16")
2	Mutter (3/8")
2	Mutter (5/16")

Verfahren

1. Verwenden Sie 2 Schrauben (3/8"), 2 Muttern (3/8") und 2 Muttern (5/16"), um die Lampenbefestigungen am Maschinenrahmen zu befestigen (Bild 1).
2. Stecken Sie die Befestigungskappen auf die Befestigungen (Bild 1).
3. Verwenden Sie die Unterlegscheiben und Muttern, die mit jeder LED-Lampe mitgeliefert wurden, um die Lampen an den Halterungen zu befestigen (Bild 1).

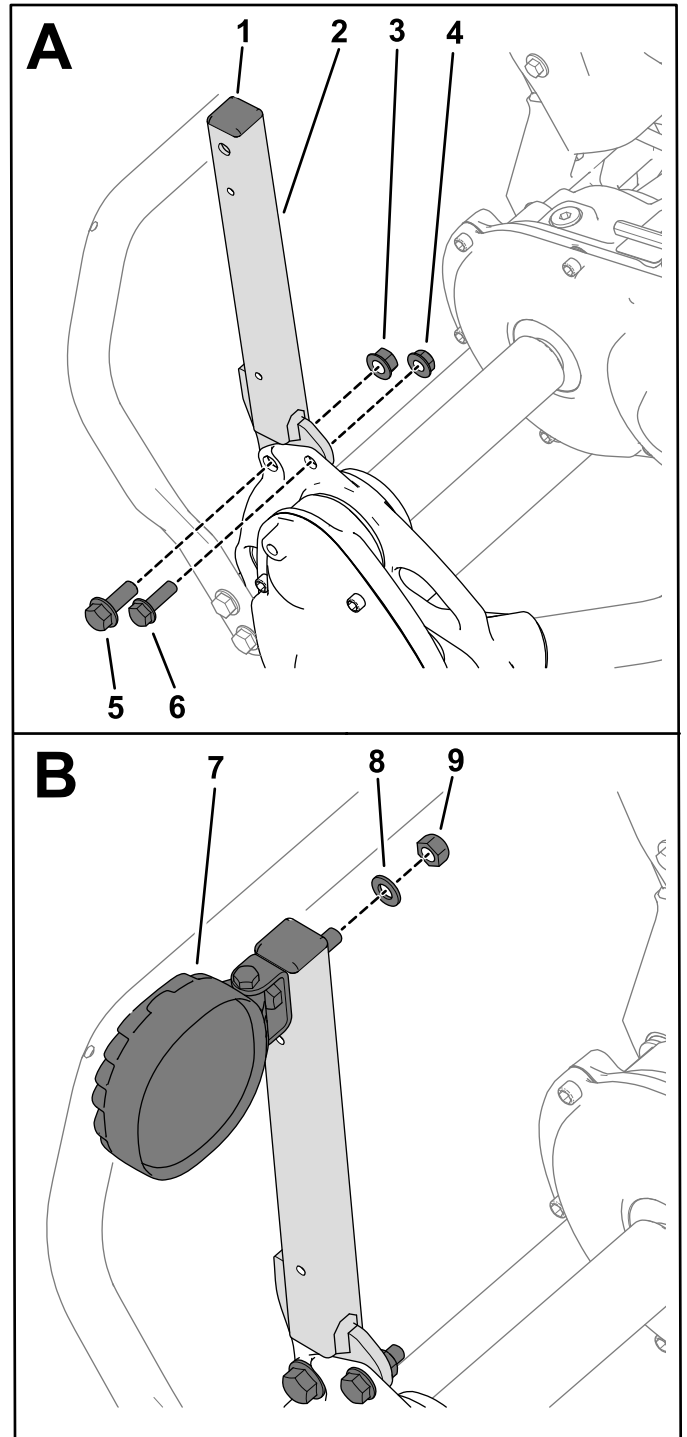


Bild 1

g282107

- | | |
|----------------------|--|
| 1. Befestigungskappe | 6. Schraube (5/16") |
| 2. Lampenbefestigung | 7. LED-Leuchte |
| 3. Mutter (3/8") | 8. Unterlegscheibe — LED-Lampenbaugruppe |
| 4. Mutter (5/16") | 9. Mutter — LED-Lampenbaugruppe |
| 5. Schraube (3/8") | |

3

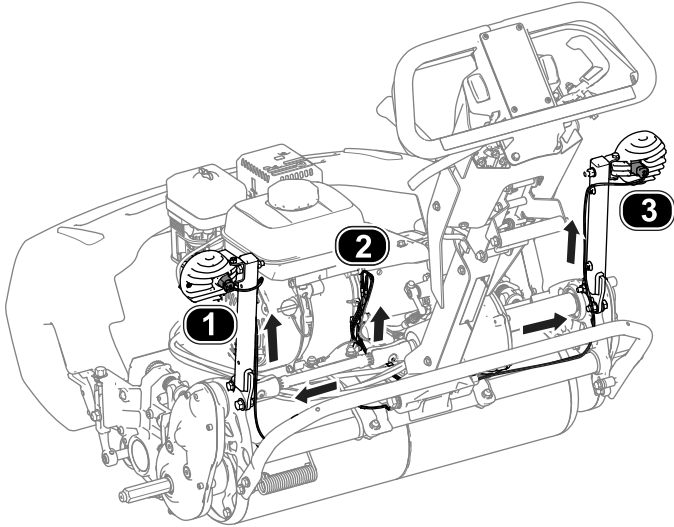
Einbauen des Kabelbaums

Für diesen Arbeitsschritt erforderliche Teile:

1	Kabelbaum
---	-----------

Verfahren

Beziehen Sie sich für diesen Schritt auf [Bild 2](#).



g290476

Bild 2

1. P02 (Kabelbaum) für linke Lampe
2. Siehe Schritt 3.
3. P01 (Kabelbaum) für rechte Lampe

1. Schließen Sie das mit P02 markierte Ende des Kabelbaums an die Lampe auf der linken Seite der Maschine an.
2. Schließen Sie das mit P01 markierte Ende des Kabelbaums an die Lampe auf der rechten Seite der Maschine an.
3. Gehen Sie folgendermaßen vor, abhängig von Ihrer Maschine:

Für Maschinen, **die nicht** mit dem drahtlosen Betriebsstundenzähler-Kit (WHM) ausgestattet sind:

- Schließen Sie das mit J02 markierte Ende des Kitkabelbaums an das mit J4 markierte weiße Ende des Motorkabelbaums an.
- Schließen Sie das mit J01 markierte Ende des Kitkabelbaums an das Mutterteil des Motorkabelbaums an.

Für Maschinen, **die** mit dem drahtlosen Betriebsstundenzähler-Kit (WHM) ausgestattet sind:

- Schließen Sie das mit J01 markierte Ende des WHM-Kabelbaums an das weiße Ende des Motorkabelbaums an.
- Schließen Sie das mit J02 markierte Ende des WHM-Kabelbaums an das mit J02 markierte schwarze Ende des Scheinwerferkit-Kabelbaums an.
- Schließen Sie das mit J03 markierte Ende des WHM-Kabelbaums an die Motorbefestigungsschraube als Masse an.
- Schließen Sie das mit J04 markierte Ende des WHM-Kabelbaums an das weiße Ende des Hauptkabelbaums an.
- Schließen Sie das mit J05 markierte Ende des WHM-Kabelbaums an das grüne Ende des Motorkabelbaums an.
- Schließen Sie das weiße Ende des Scheinwerferkit-Kabelbaums (markiert mit J01) an das grüne Ende des Hauptkabelbaums an.

4

Einbauen des Schalters

Für diesen Arbeitsschritt erforderliche Teile:

1	Schalter
---	----------

Verfahren

1. Entfernen Sie den Stopfen aus dem Griff (Bild 3).
2. Verbinden Sie den Stecker mit dem 8-Buchsen-Stecker des Kabelbaums (Bild 3).

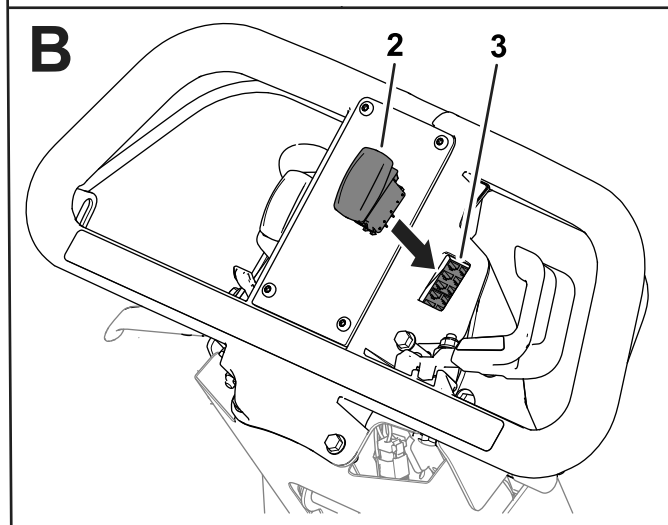
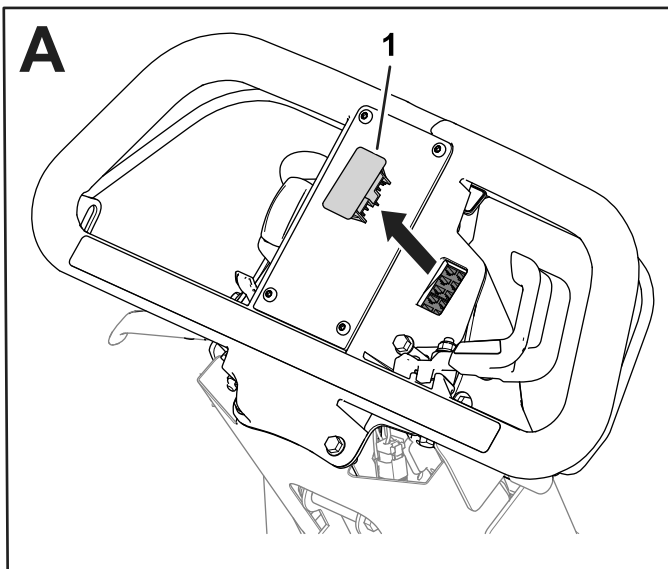


Bild 3

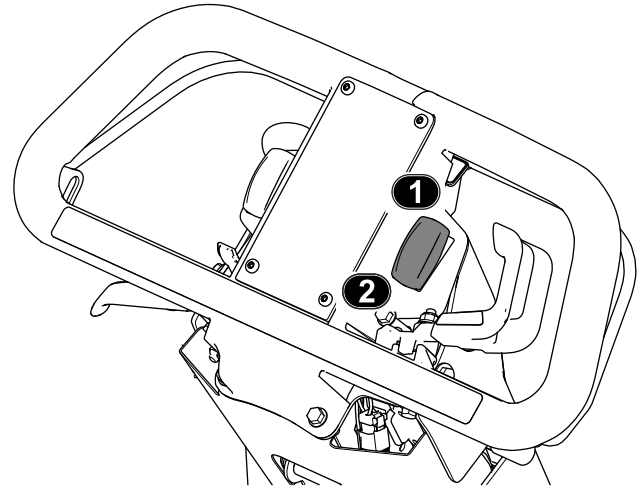
g282108

1. Blende
2. Schalter
3. 8-Buchsen-Stecker

Betrieb

Verwenden der Scheinwerfer

- **Scheinwerfer einschalten:** Drücken Sie oben auf den Schalter (Bild 4).
- **Scheinwerfer ausschalten:** Drücken Sie unten auf den Schalter (Bild 4).



g282109

Bild 4

1. Schalten Sie die Scheinwerfer ein.
2. Schalten Sie die Scheinwerfer aus.