



Rotorbladsats med lång livslängd

20- eller 21-tums enstegssnölunga

Modellnr 38205

Form No. 3462-164 Rev A

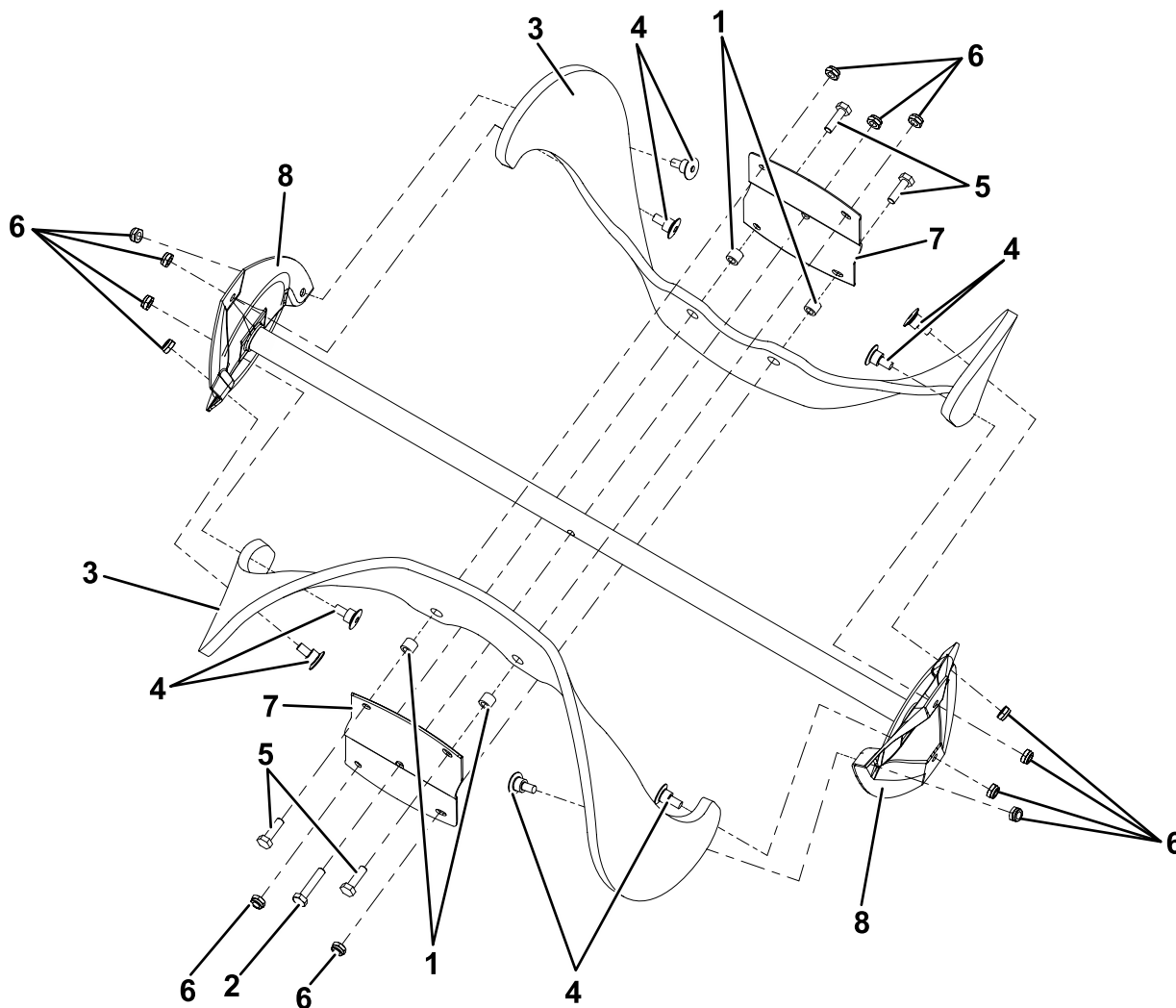
Monteringsanvisningar

Innan du monterar satsen ska du stänga av maskinen, ta ut nyckeln, låta maskinen svalna och koppla bort kabeln från tändstiftet. Använd ögonskydd.

Skanna rutkoden nedan för att visa en videoöversikt över monteringen av satsen.



g428964



g429254

- | | | | |
|-----------------------------|-------------------|-----------------------------|----------------|
| 1. Distansbricka | 3. Rotorblad | 5. Skruv (1/4-20 x 7/8 tum) | 7. Rotorhalvor |
| 2. Skruv (1/4-20 x 1/4 tum) | 4. Försänkt skruv | 6. Låsmutter | 8. Rotor |

