



Комплект лопастей ротора с длительным сроком службы

Одноступенчатый снегоочиститель, 20 или 21 дюйм

Номер модели 38205

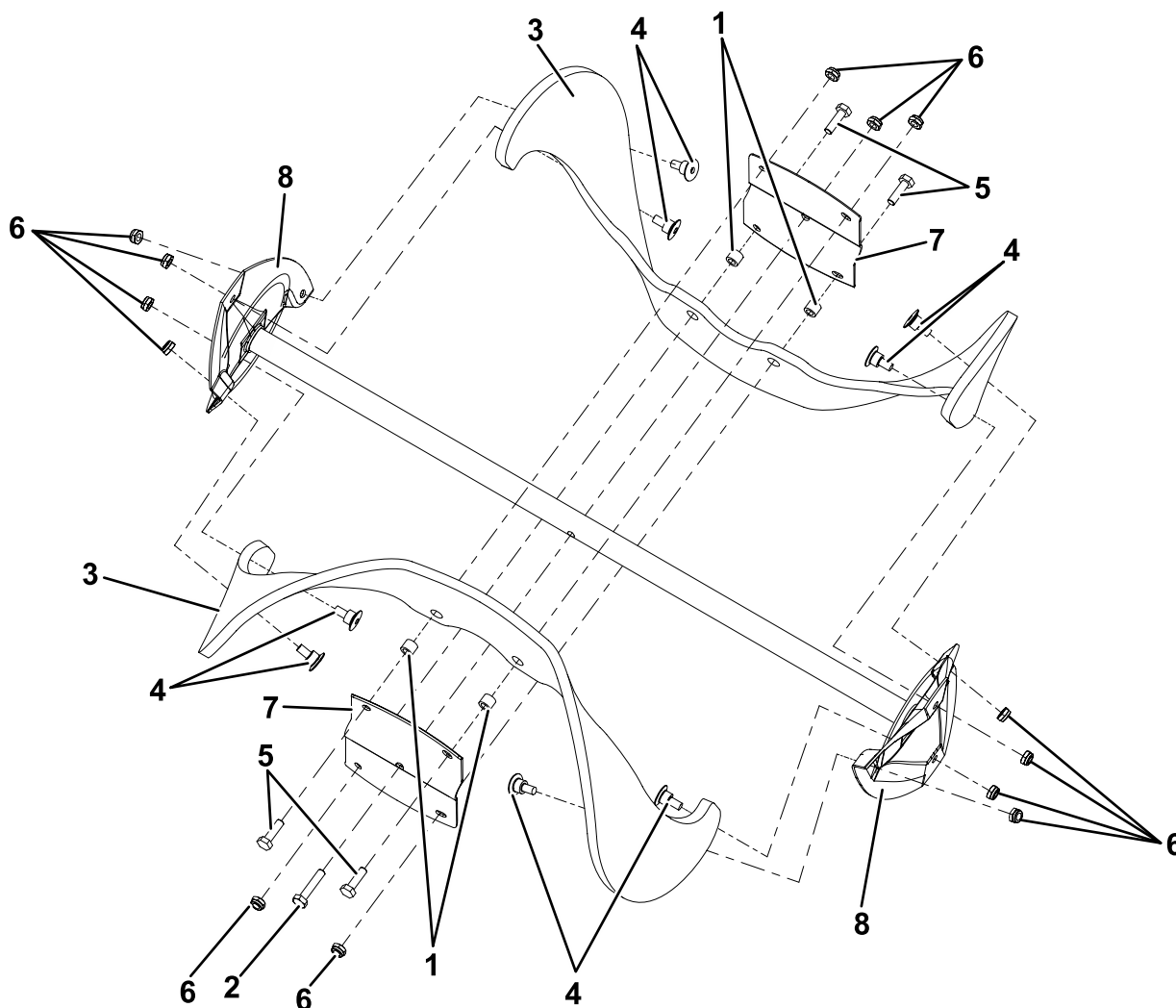
Инструкции по монтажу

Перед установкой комплекта выключите машину, извлеките ключ из замка, дайте машине остыть и отсоедините провод от свечи зажигания. Используйте средства защиты глаз.

Для просмотра видеоматериала о порядке установки комплекта отсканируйте QR код, находящийся ниже.



g428964



g429254

- | | | | |
|------------------------------|-------------------|------------------------------|--------------------|
| 1. Разделитель | 3. Лопасть ротора | 5. Болт (1/4–20 x 3/8 дюйма) | 7. Половины ротора |
| 2. Болт (1/4–20 x 1/4 дюйма) | 4. Потайной болт | 6. Контргайка | 8. Ротор в сборе |

