



Zestaw łopatek wirnika o długiej żywotności

20-calowa lub 21-calowa odśnieżarka jednostopniowa

Model nr 38205

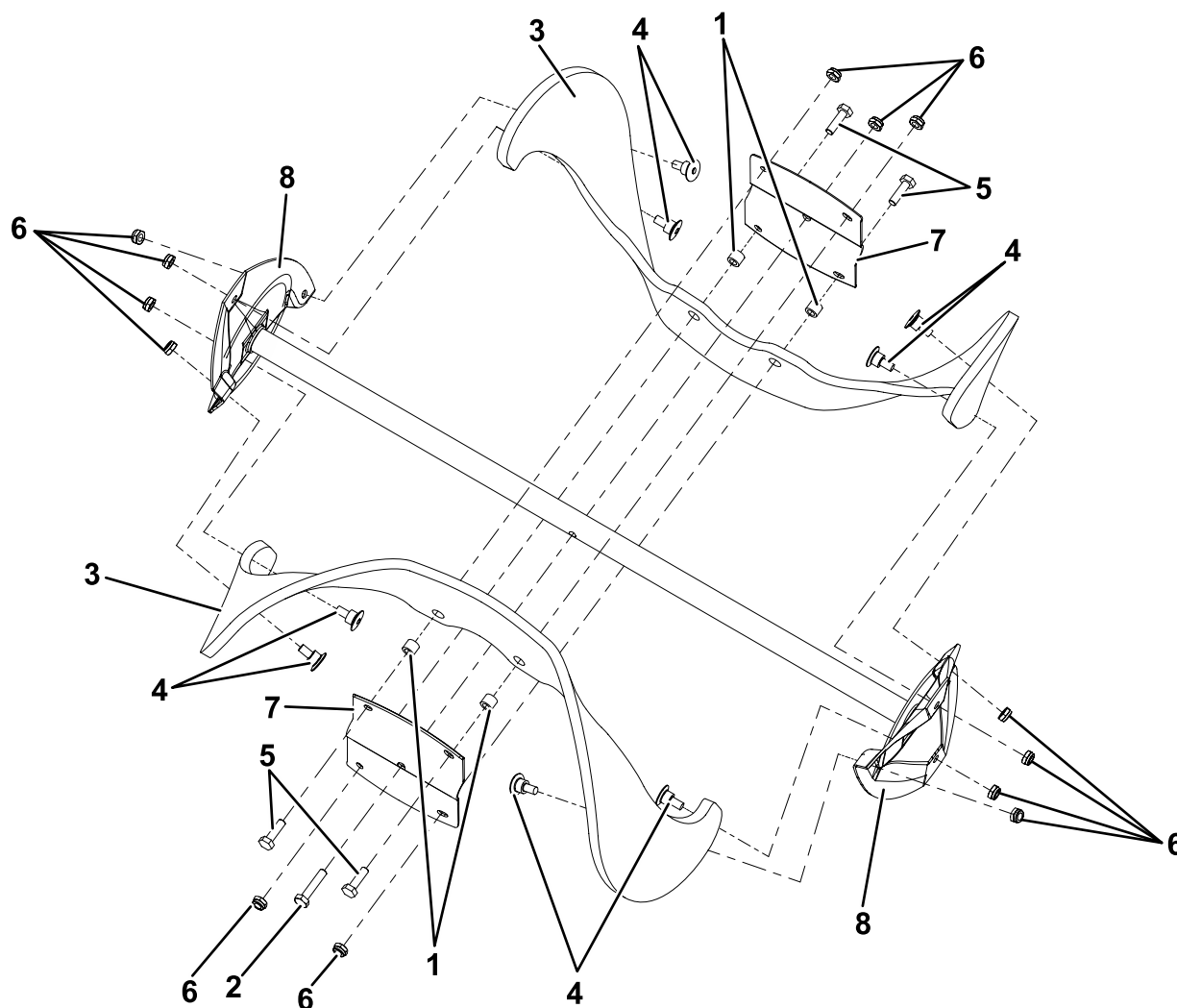
Instrukcja instalacji

Wyłącz maszynę, wyjmij kluczyk zapłonu i odczekaj, aż maszyna ostygnie. Przed przystąpieniem do montowania zestawu odłącz przewód od świecy zapłonowej. Stosuj środki ochrony oczu.

Zeskanuj poniższy kod QR, aby obejrzeć film ze skróconą instrukcją montażu zestawu.



g428964



g429254

- | | | | |
|------------------------------|---------------------|------------------------------|-----------------------|
| 1. Podkładka dystansowa | 3. Łopátka wirnika | 5. Śruba (1/4-20 x 7/8 cala) | 7. Wirniki półotwarte |
| 2. Śruba (1/4-20 x 1/4 cala) | 4. Śruba wpuszczana | 6. Nakrętka zabezpieczająca | 8. Zespół wirnika |

