



# Pitkän käyttöiän roottorilapasarja

## 51 tai 53 cm:n yksivaiheinen lumilinko

Mallinro: 38205

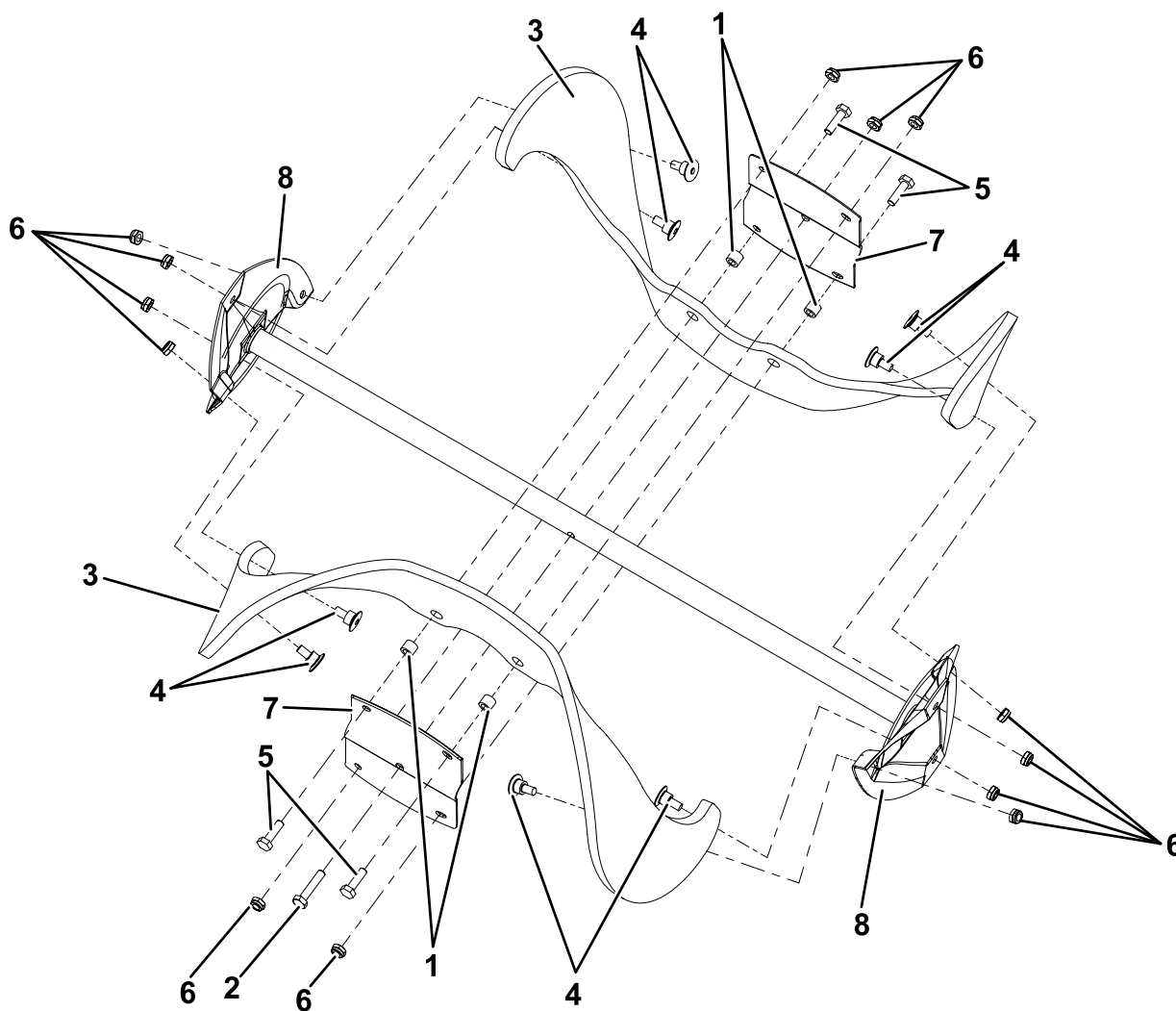
### Asennusohjeet

Sammuta kone, irrota virta-avain, anna koneen jäähtyä ja irrota johto sytytystulpasta ennen sarjan asennusta. Käytä silmäsuojaimia.

Skannaa alla oleva QR-koodi, niin näet videoyleiskatsauksen sarjan asennuksesta.



g428964



g429254

- |                                 |                    |                                 |                       |
|---------------------------------|--------------------|---------------------------------|-----------------------|
| 1. Väläkappale                  | 3. Roottorilapa    | 5. Pultti (1/4–20 × 7/8 tuumaa) | 7. Roottoripuoliskot  |
| 2. Pultti (1/4–20 × 1/4 tuumaa) | 4. Uppokantapultti | 6. Lukkomutteri                 | 8. Roottorikokoonpano |

