



Langlebige Rotorblätter

Einstufige Schneefräse (20" oder 21")

Modellnr. 38205

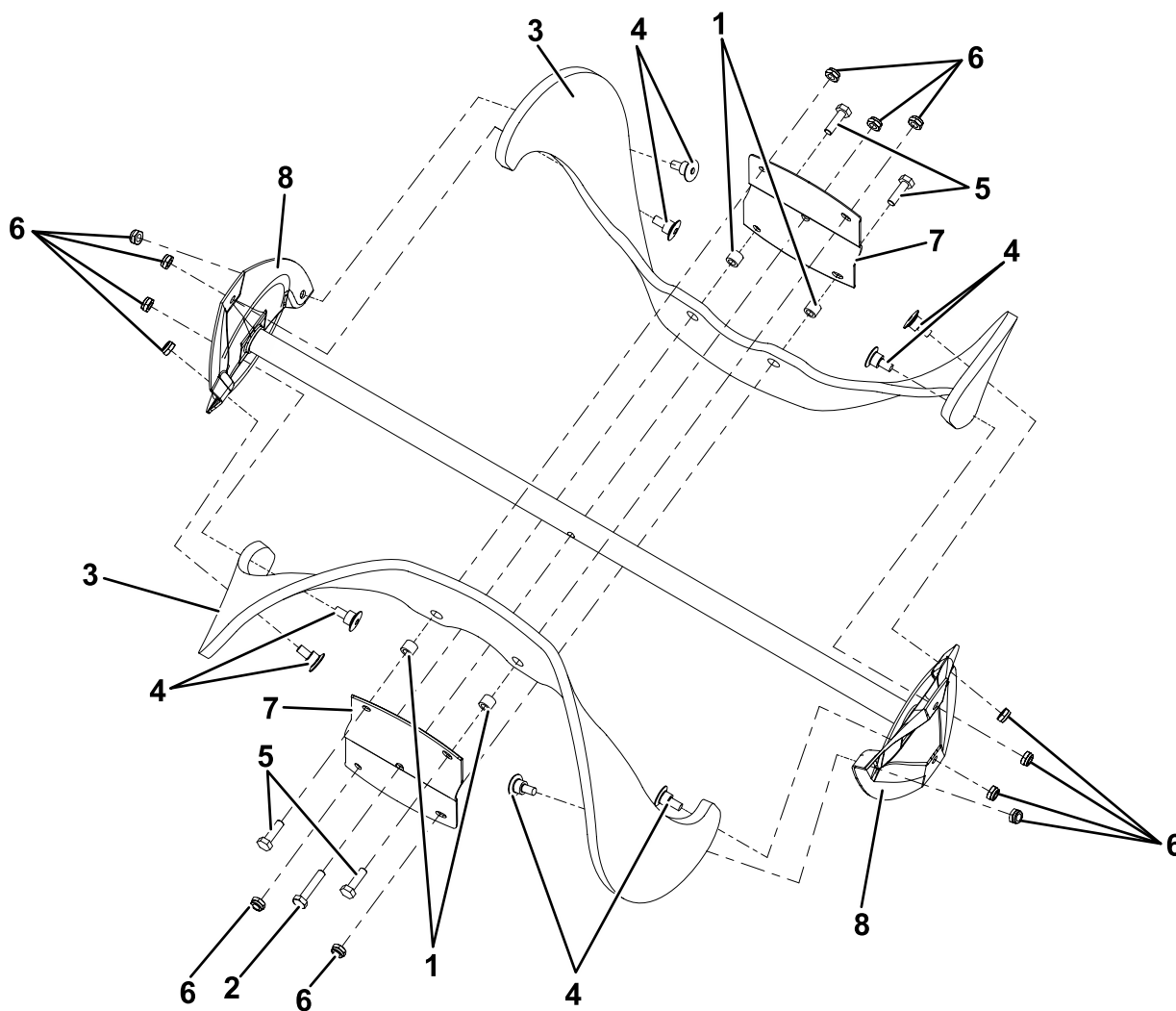
Installationsanweisungen

Schalten Sie die Maschine aus, ziehen Sie den Schlüssel ab, lassen Sie die Maschine abkühlen und ziehen Sie das Kabel von der Zündkerze ab, bevor Sie das Kit einbauen. Tragen Sie eine Schutzbrille.

Scannen Sie den nachstehenden QR-Code, um ein Video über die Installation des Kits anzusehen.



g428964



g429254

- | | | | |
|------------------------------|-----------------|------------------------------|--------------|
| 1. Distanzstück | 3. Rotorblatt | 5. Schraube (1/4"-20 x 7/8") | 7. Halbroten |
| 2. Schraube (1/4"-20 x 1/4") | 4. Senkschraube | 6. Sicherungsmutter | 8. Rotoren |

