



# Rotorbladesæt med lang levetid

51 cm eller 53 cm ettrinssneslynge

Modelnr. 38205

Form No. 3462-156 Rev A

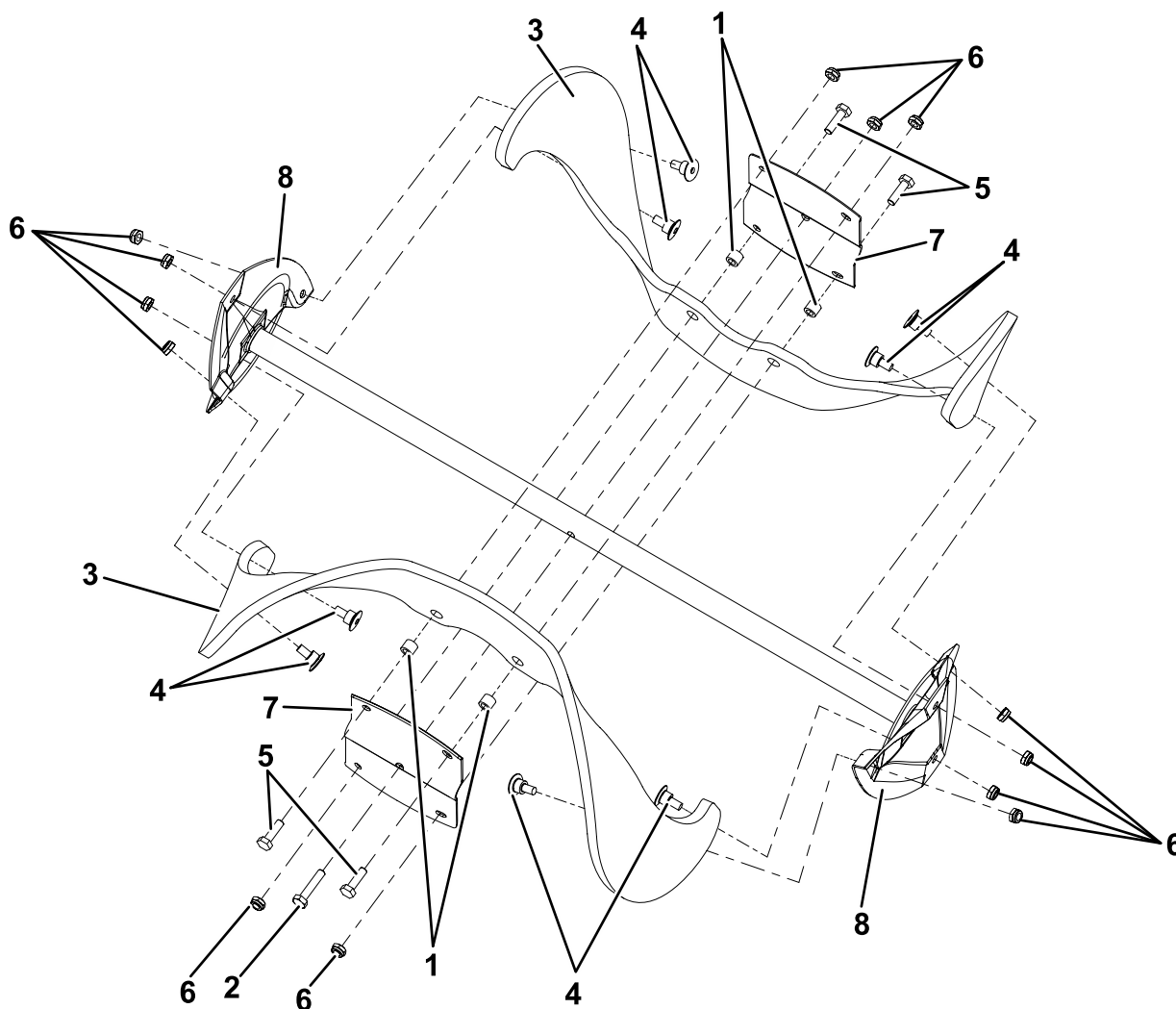
## Monteringsvejledning

Sluk maskinen, tag nøglen ud, lad maskinen køle af, og tag ledningen ud af tændrøret, før sættet monteres. Bær øjenværn.

Scan QR-koden nedenfor for at se en videooversigt over montering af sættet.



g428964



g428254

- |  |                        |  |                   |
|--|------------------------|--|-------------------|
| 1. Afstandsklods                                   | 3. Rotorblade          | 5. Bolt ( $\frac{1}{4}$ -20 x $\frac{7}{8}$ tomme) | 7. Rotorhalvdelen |
| 2. Bolt ( $\frac{1}{4}$ -20 x $\frac{1}{4}$ tomme) | 4. Underforsænket bolt | 6. Låsemøtrik                                      | 8. Rotor          |

