



# Kit adattatore del cablaggio

N° del modello 147-1612

Form No. 3461-662 Rev A

## Istruzioni di installazione

# Installazione

# 1

## Preparazione della macchina

Non occorrono parti

### Procedura

1. Parcheggiate la macchina su terreno pianeggiante.
2. Disinnestate la PDF e spostate le leve di controllo del movimento verso l'esterno, in posizione di FOLLE.
3. Spegnete il motore e togliete la chiave.
4. Sollevate la macchina in modo tale che le ruote siano staccate dal terreno o disinserite l'ingranaggio solare della trasmissione; fate riferimento al *Manuale operativo* della vostra macchina.

# 2

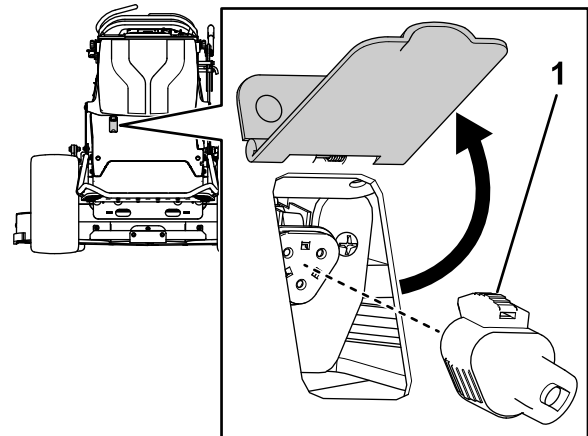
## Montaggio del kit adattatore del cablaggio

Macchina Grandstand®

Non occorrono parti

### Procedura

1. Aprite facendo scattare il coperchio di accesso del cablaggio preassemblato nella parte posteriore della macchina, e rimuovete il tappo del connettore (Figura 1).

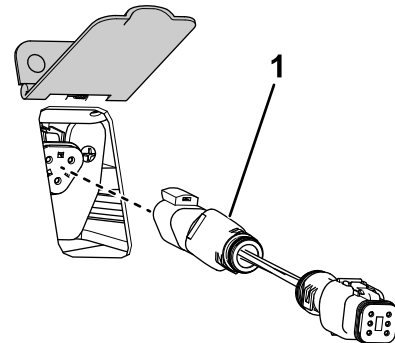


g411331

Figura 1

1. Tappo del connettore

2. Collegate l'adattatore del cablaggio al connettore (Figura 2).



g411344

Figura 2

1. Adattatore del cablaggio



# 3

## Montaggio del kit adattatore del cablaggio

### Macchina Z Master®

Non occorrono parti

### Procedura

1. Rimuovete il tappo del connettore collocato sotto il parafrangente posteriore destro della macchina (Figura 3).

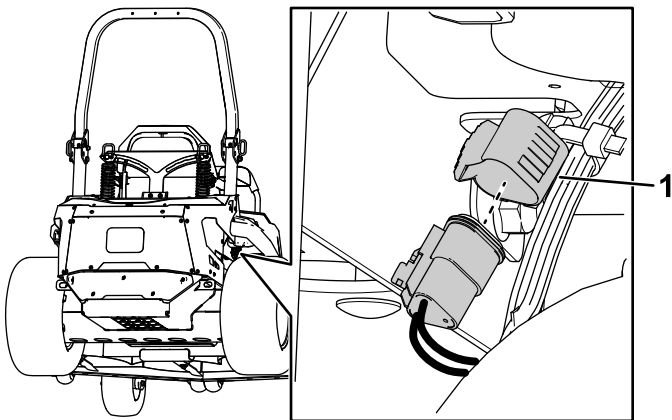


Figura 3

g425540

1. Tappo del connettore

2. Collegate l'adattatore del cablaggio al connettore (Figura 4).

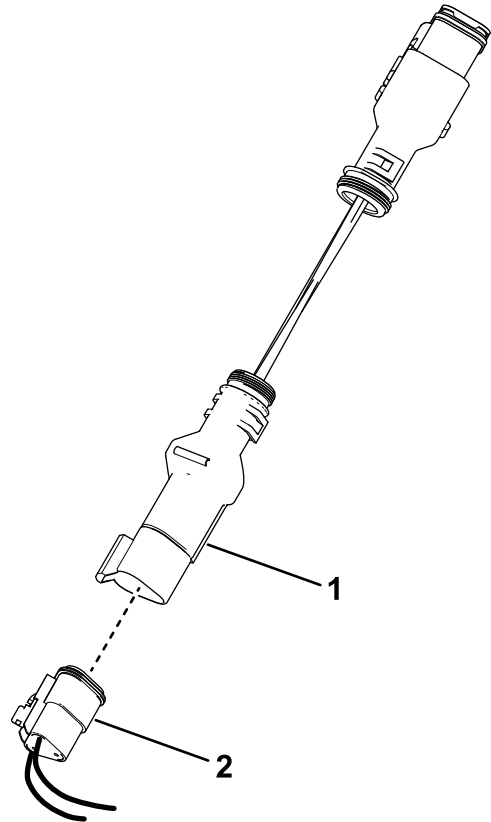


Figura 4

g425541

1. Adattatore del cablaggio
2. Connettore