



Kit adaptateur de faisceau

N° de modèle 147-1612

Form No. 3461-661 Rev A

Instructions de montage

Montage

1

Préparation de la machine

Aucune pièce requise

Procédure

1. Garez la machine sur une surface plane et horizontale.
2. Désengagez la PDF et écartez les leviers de commande de déplacement vers l'extérieur, à la position POINT MORT.
3. Coupez le moteur et enlevez la clé.
4. Soulevez la machine de sorte que les roues ne touchent plus le sol ou débrayez le planétaire de transmission; reportez-vous au *Manuel de l'utilisateur* de votre machine.

2

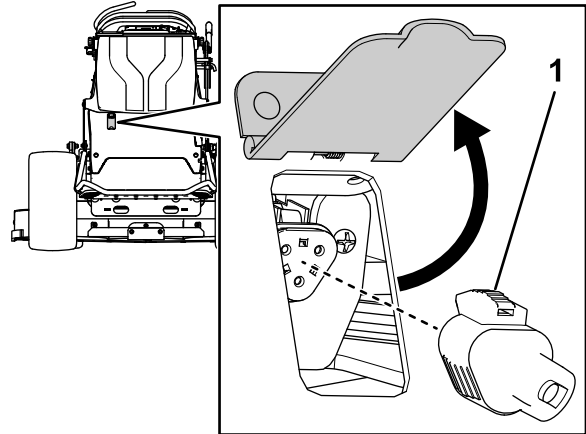
Installation du kit adaptateur de faisceau

Machine Grandstand®

Aucune pièce requise

Procédure

1. Soulevez le couvercle d'accès au faisceau de câblage à l'arrière de la machine et retirez la fiche du connecteur (Figure 1).

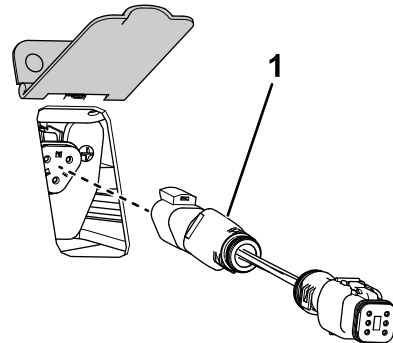


g411331

Figure 1

1. Fiche du connecteur

2. Branchez l'adaptateur de faisceau sur le connecteur (Figure 2).



g411344

Figure 2

1. Adaptateur de faisceau



3

Installation du kit adaptateur de faisceau

Machine Z Master®

Aucune pièce requise

Procédure

1. Retirez la fiche du connecteur qui se trouve sous l'aile arrière droite de la machine (Figure 3).

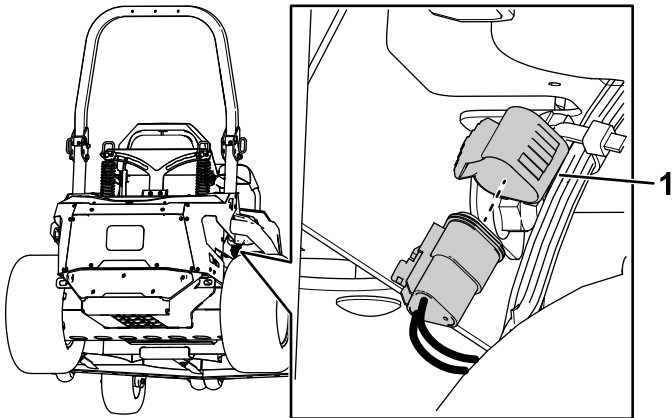


Figure 3

g425540

1. Fiche du connecteur

2. Branchez l'adaptateur de faisceau sur le connecteur (Figure 4).

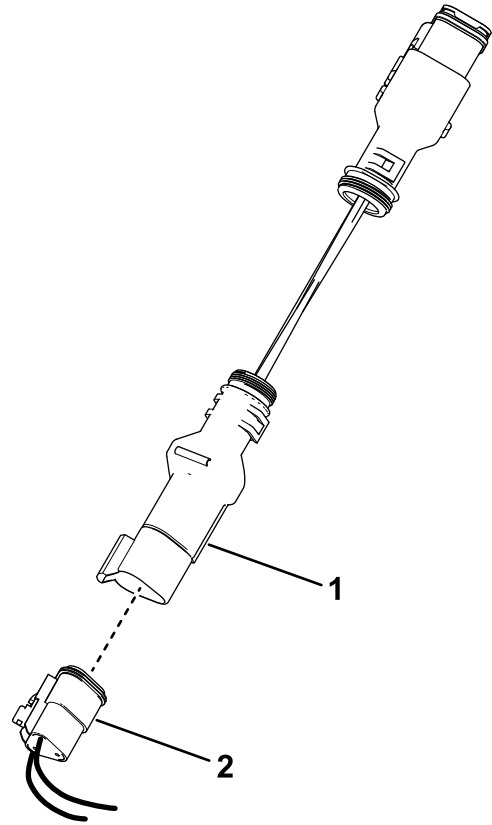


Figure 4

g425541

1. Adaptateur de faisceau
2. Connecteur