



Asennus

1

Koneen valmistelu

Mitään osia ei tarvita

Ohjeet

1. Pysäköi kone tasaiselle alustalle.
2. Vapauta voimanulosotto ja siirrä liikkeenohjausvivut ulospäin VAPAA-asentoon.
3. Sammuta moottori ja irrota virta-avain.
4. Nosta kone niin, että renkaat nousevat irti maasta, tai vapauta vaihteiston aurinkopyörä. Lisätietoja on koneen käyttöoppaassa.

2

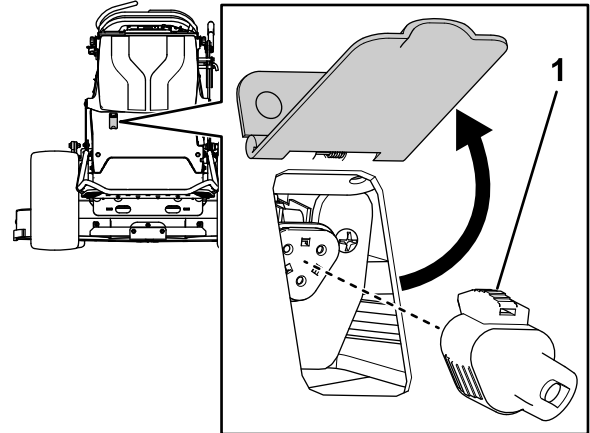
Johdinsarjan sovitusarjan asennus

Grandstand®-kone

Mitään osia ei tarvita

Ohjeet

1. Avaa koneen takana oleva johdinsarjan huoltoluukku ja irrota liitinpistoke (Kuva 1).

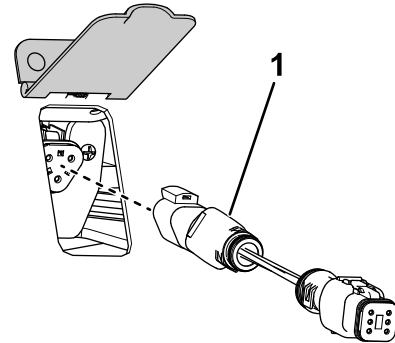


g411331

Kuva 1

1. Liitinpistoke

2. Kytke johdinsarjan sovitin liittimeen (Kuva 2).



g411344

Kuva 2

1. Johdinsarjan sovitin



3

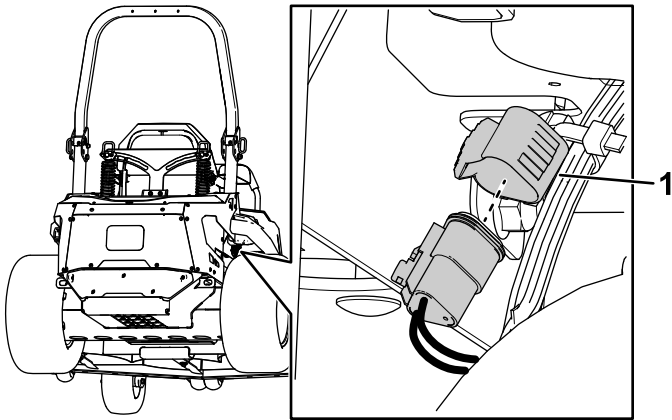
Johdinsarjan sovitinsarjan asennus

Z Master®-kone

Mitään osia ei tarvita

Ohjeet

1. Irrota koneen oikean takalokasuojan alla oleva liittipistoke (Kuva 3).

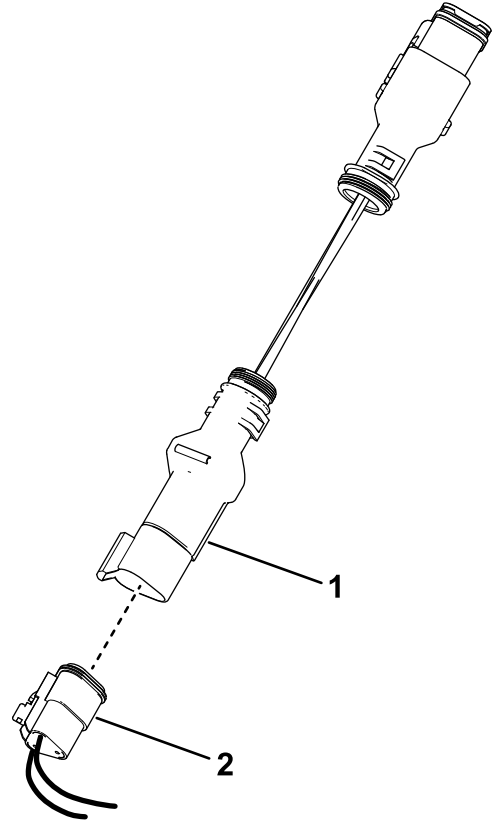


Kuva 3

g425540

1. Liitinpistoke

2. Kytke johdinsarjan sovitin liittimeen (Kuva 4).



Kuva 4

g425541

1. Johdinsarjan sovitin
2. Liitin