



Kit de pesos

Cortador de relva GrandStand® Revolution com unidade de corte TURBO FORCE®

Modelo N.º 147-0200

Instruções de instalação

Preparação da máquina

1. Estacione a máquina numa superfície plana.
2. Desengate o interruptor de controlo das lâminas (PTO) e mova as alavancas de controlo de movimento para fora para a posição de ESTACIONAMENTO.
3. Desligue a máquina, retire a chave, espere até todas as peças móveis pararem e só depois saia da posição de operação.

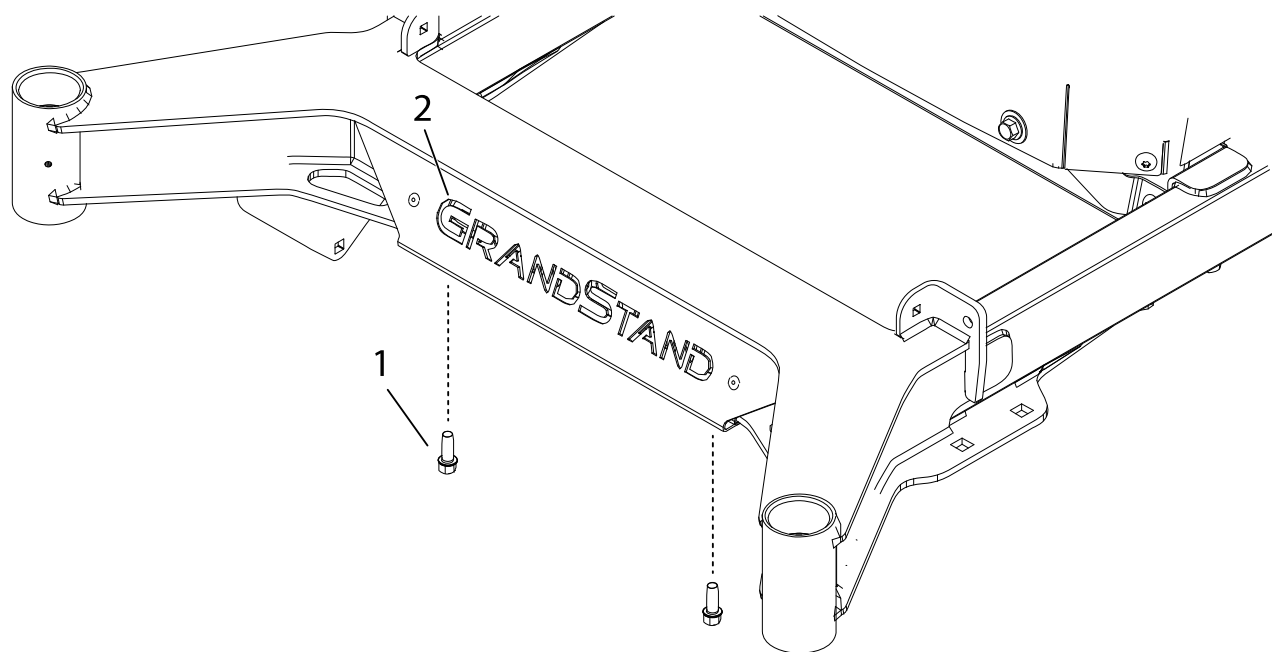
Instalação do kit de pesos

Partes necessárias

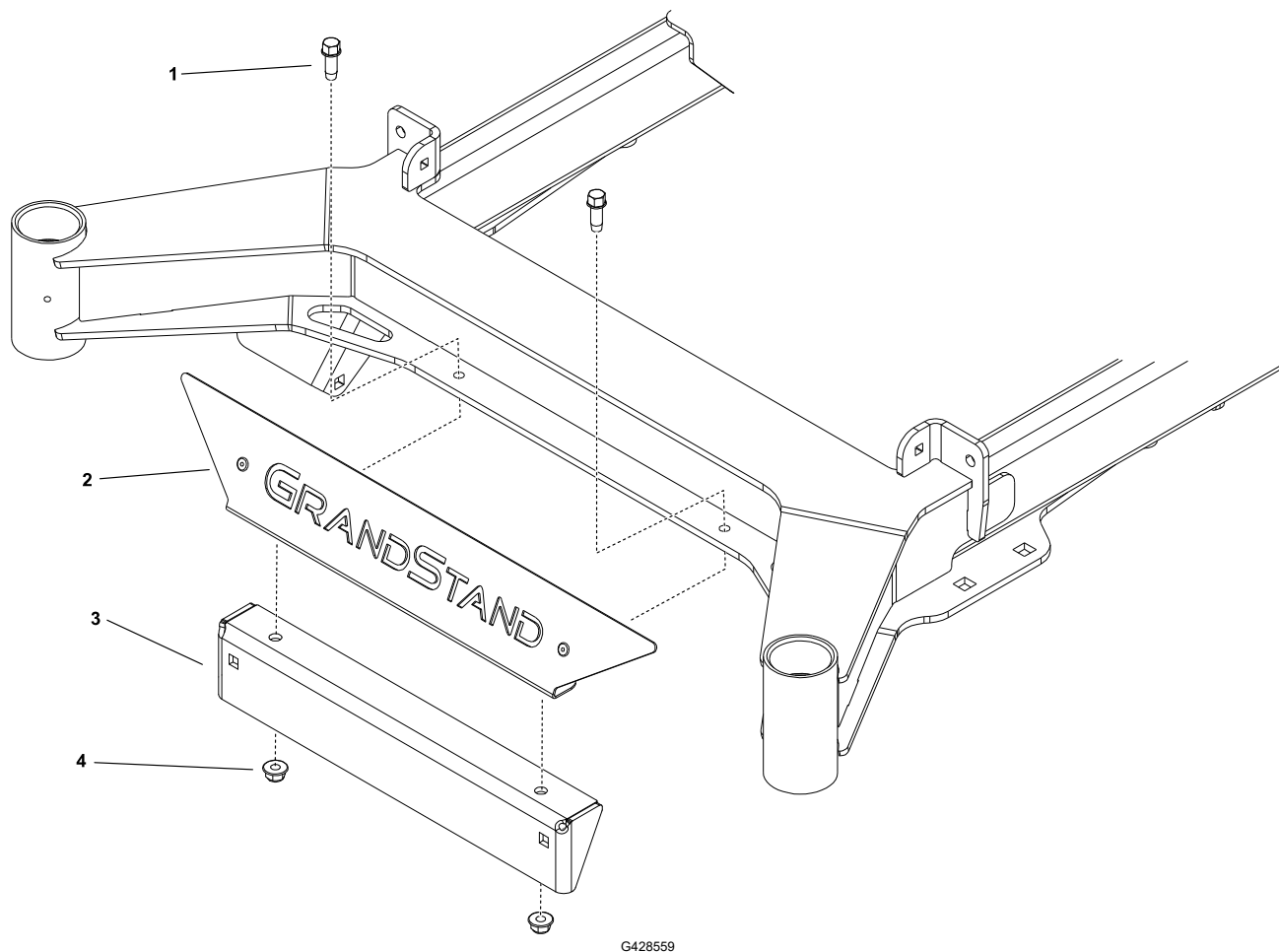
1	Peso
1	Suportedede pesos
2	Parafuso ($\frac{3}{8}$ pol. x $2\frac{1}{4}$ pol.)
2	Parafuso ($\frac{3}{8}$ x 3 pol.)
2	Parafuso ($\frac{3}{8}$ " x 4")
4	Porca de bloqueio ($\frac{3}{8}$ pol.)
2	Parafuso autorroscante ($\frac{3}{8}$ pol.)



1. Retire os parafusos ① que fixam o painel dianteiro e retire o painel ② dianteiro.

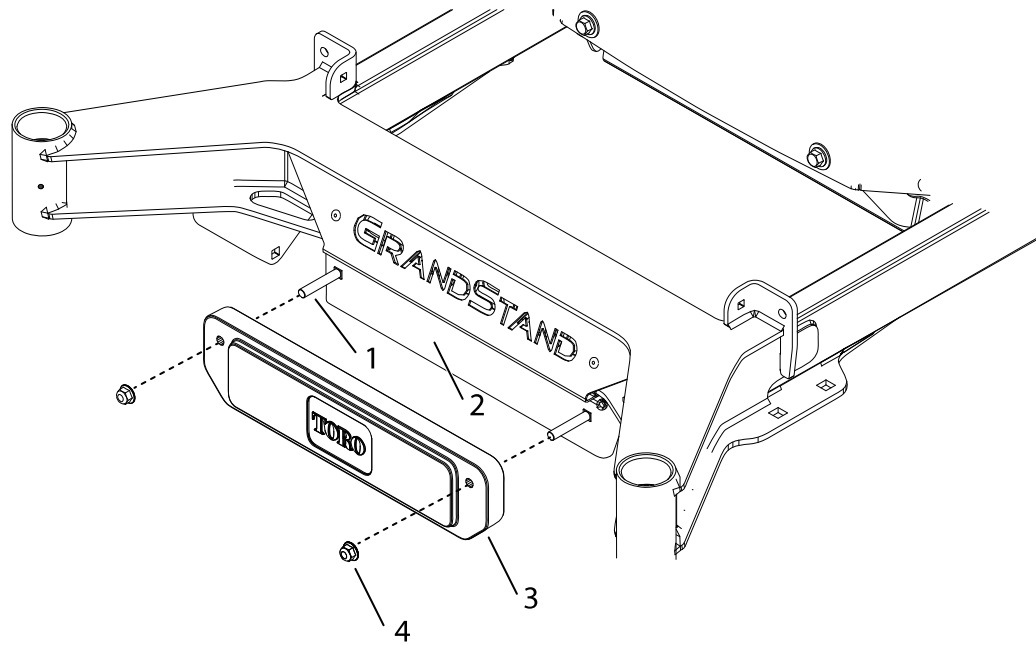


2. Comece por instalar os 2 parafusos autorroscantes ($\frac{3}{8}$ pol.) ① usando as mãos, para evitar que estes fiquem desalinhados, a partir da parte superior da plataforma da estrutura Depois aperte com uma chave inglesa, até que fiquem bem apertados.
3. Instale o painel dianteiro ② e o suporte do conjunto de pesos ③ , fixando-os com 2 porcas de bloqueio ④ .



4. Instale o(s) peso(s) ③ no suporte ② utilizando 2 parafusos ① e 2 porcas de bloqueio ④.

Nota: O kit inclui 1 peso, mas pode adicionar mais pesos (vendidos separadamente) utilizando os parafusos compridos incluídos neste kit. Utilize a tabela abaixo para identificar o tamanho dos parafusos apropriado em relação ao número de pesos.



G428491

Número de pesos	Tamanho dos parafusos
1	$\frac{3}{8}$ pol. x $2\frac{1}{4}$ pol.
2	$\frac{3}{8}$ pol. x 3 pol.
3	$\frac{3}{8}$ pol. x 4 pol.