



## Kit zavorra

Tosaerba GrandStand® Revolution con apparato di taglio TURBO FORCE®

N° modello 147-0200

## Istruzioni per l'installazione

### Preparazione della macchina

1. Parcheggiate la macchina su un terreno pianeggiante.
2. Disinnestate il comando delle lame (PDF) e spostate le leve di controllo del movimento verso l'esterno, in posizione di PARCHEGGIO.
3. Prima di scendere dalla postazione di guida spegnete la macchina, togliete la chiave e attendete che si fermino tutte le parti in movimento.

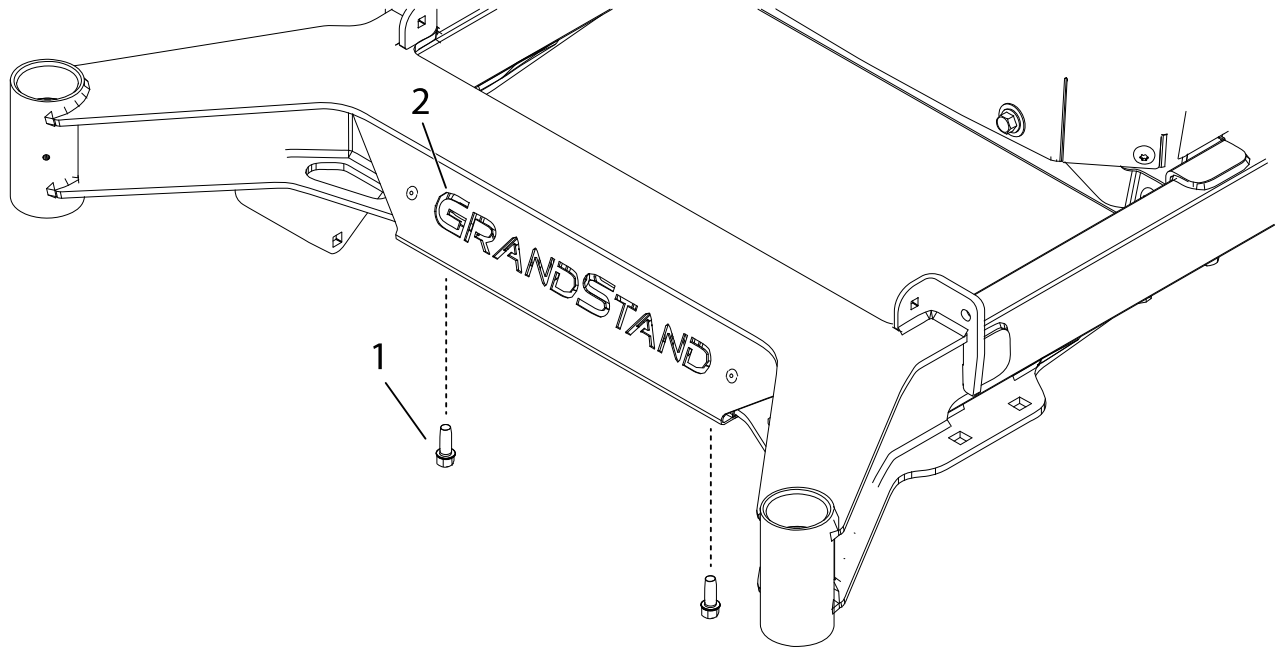
### Montaggio del kit zavorra

#### Parti necessarie

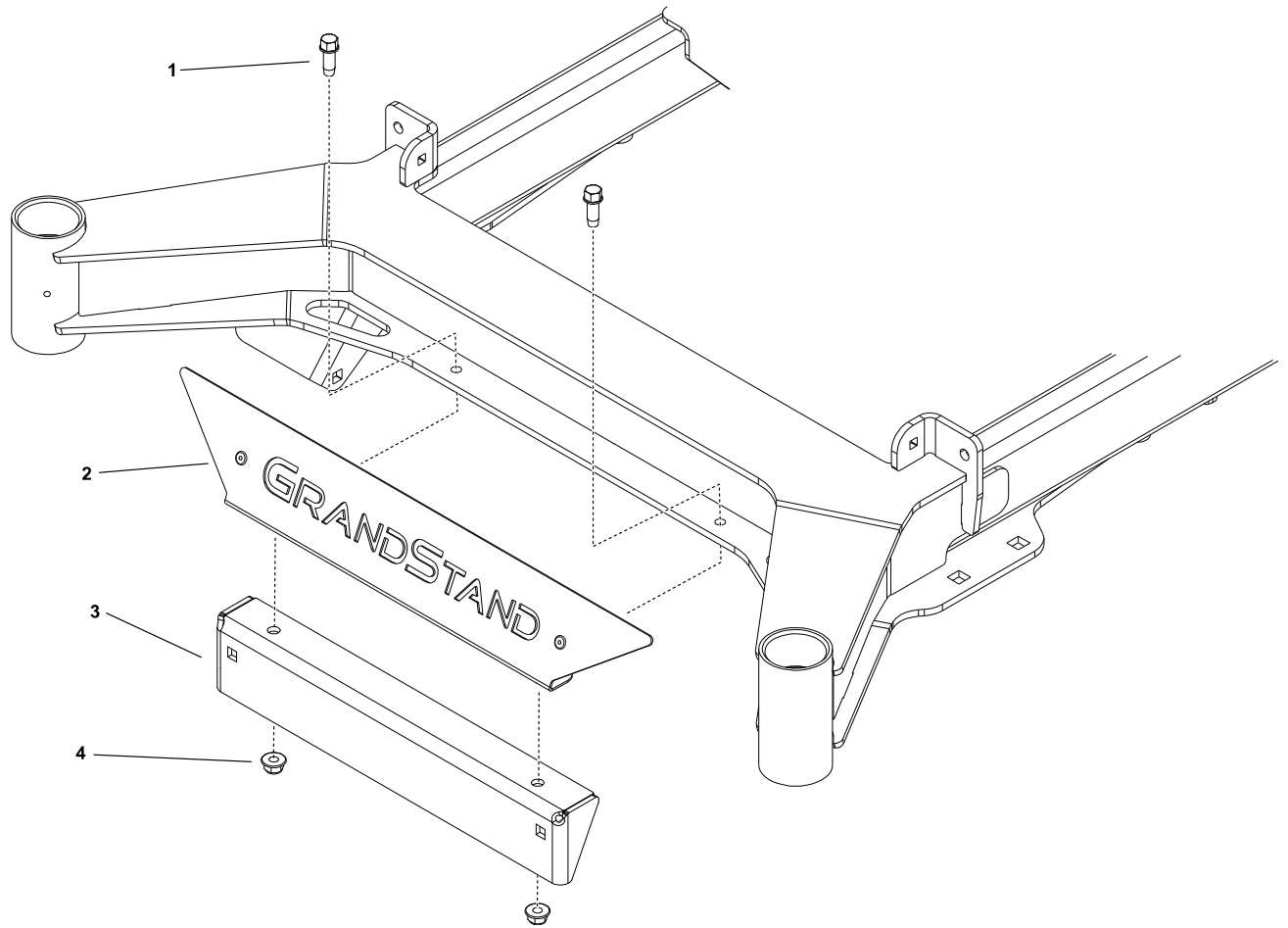
1	Zavorra
1	Zavorraper cavi
2	Bullone ( $\frac{3}{8}$ " x $2\frac{1}{4}$ " )
2	Bullone ( $\frac{3}{8}$ x 3 pollici)
2	Bullone ( $\frac{3}{8}$ " x 4")
4	Dado di bloccaggio ( $\frac{3}{8}$ " )
2	Vite autofilettante ( $\frac{3}{8}$ " )



1. Togliete i bulloni ① che fissano la placca anteriore ② , quindi rimuovete la placca anteriore.

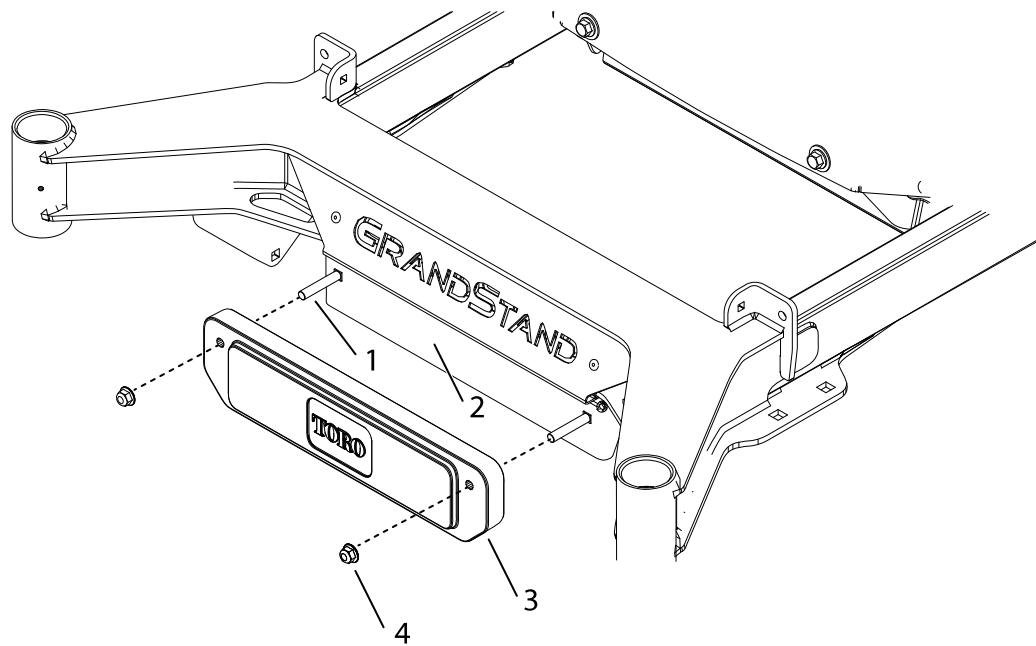


2. Inserite le 2 viti autofilettanti ( $\frac{3}{8}$ " ①) dal lato superiore della placca del telaio e iniziate ad avvitarle a mano in modo che le viti siano correttamente allineate con i fori. Stringetele quindi con una chiave, serrandole saldamente.
3. Montate la placca anteriore ② e la staffa di montaggio delle zavorre ③, fissandole con 2 dadi di bloccaggio ④.



4. Montate la/e zavorra/e (3) sulla staffa (2) utilizzando 2 bulloni (1) e 2 dadi di bloccaggio (4).

**Nota:** Questo kit include 1 zavorra, ma potete aggiungere ulteriori zavorre (vendute separatamente) utilizzando i bulloni più lunghi inclusi in questo kit. Fate riferimento alla tabella seguente per identificare i bulloni di dimensioni adeguate in base al numero di zavorre.



G428491

Numero di zavorre	Dimensioni dei bulloni
1	$\frac{3}{8}$ " x $2\frac{1}{4}$ "
2	$\frac{3}{8}$ " x 3"
3	$\frac{3}{8}$ " x 4"