



Painosarja

3461-207A

GrandStand® Revolution -ruohonleikkuri, jossa TURBO FORCE® -leikkuuyksikkö

Mallinro. 147-0200

Asennusohjeet

Koneen valmistelu

1. Pysäköi kone tasaiselle alustalle.
2. Vapauta teräkytkin (voimanulosotto) ja siirrä liikkeenohjausvivut ulospäin PYSÄKÖINTI-asentoon.
3. Sammuta kone, irrota avain ja odota, että kaikki liikkuvat osat ovat pysähtyneet, ennen kuin poistut käyttäjän paikalta.

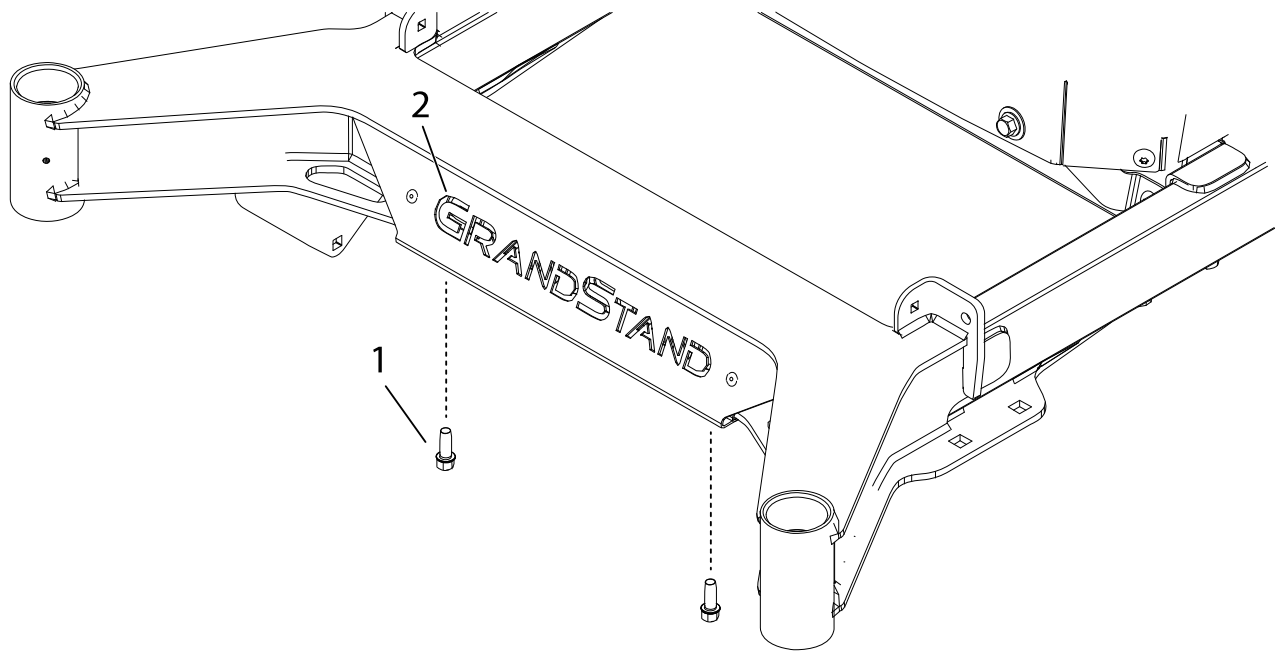
Painosarjan asennus

Tarvittavat osat

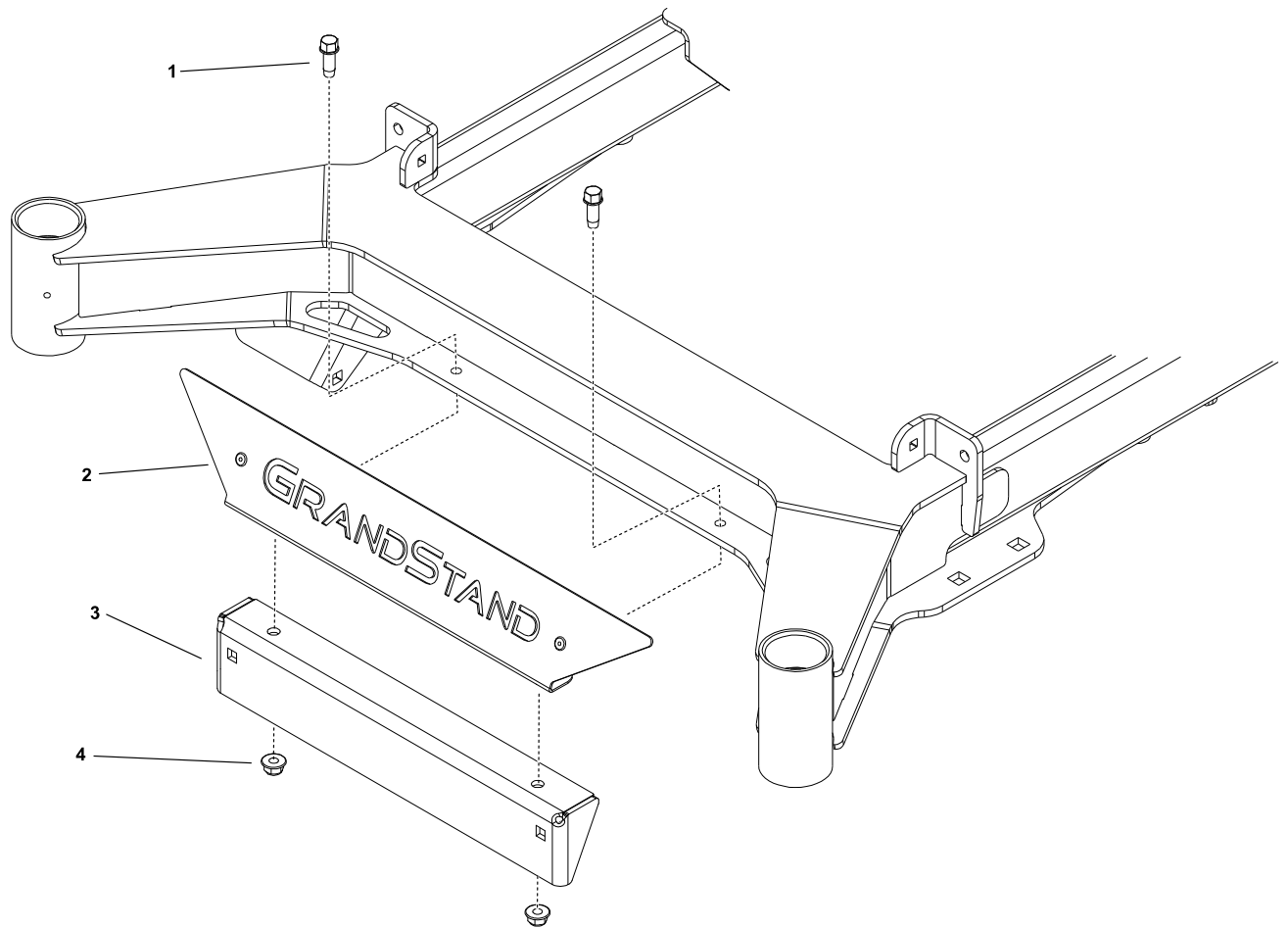
1	Paino
1	Painonasennuskannatin
2	Pultti (3/8 × 2-1/4 tuumaa)
2	Pultti (3/8 × 3 tuumaa)
2	Pultti (3/8 × 4 tuumaa)
4	Lukkomutteri (3/8 tuumaa)
2	Itsekierteittävä ruuvi (3/8 tuumaa)



1. Irrota etulevyn ② kiinnityspultit ① ja irrota etulevy.

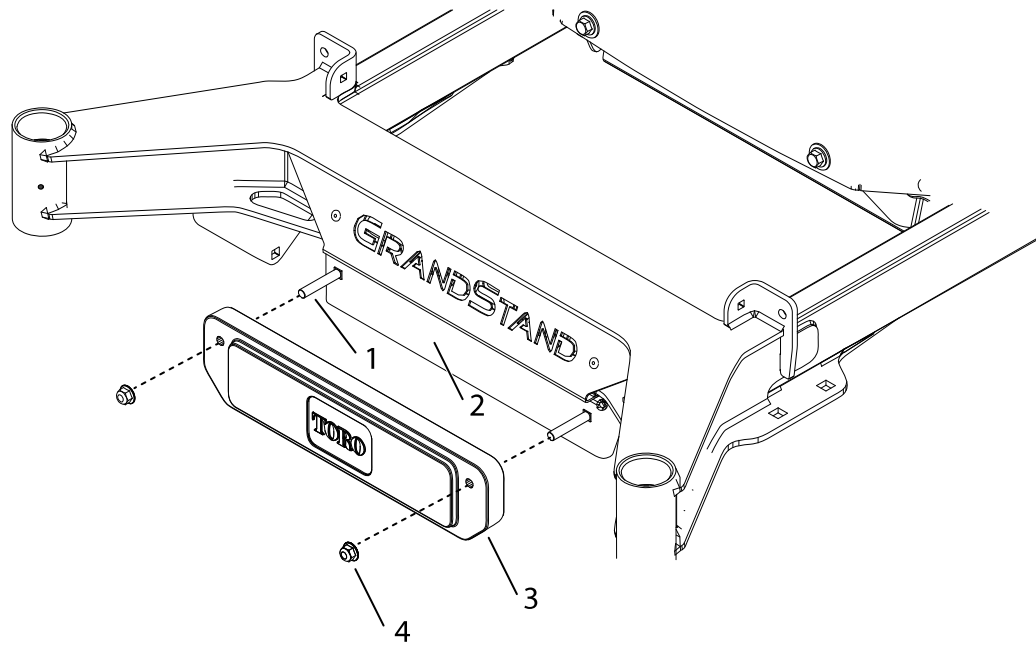


2. Asenna kaksi itsekierteittävää ruuvia ($\frac{3}{8}$ tuumaa) ① runkolevyn yläosasta. Aloita kiertäminen käsin, jotta ruuvi ei joudu pois reiän kierteiltä. Kiristä ne sitten tiukkaan kiintoavaimella.
3. Asenna etulevy ② ja painon asennuskannatin ③ kahdella lukkomutterilla ④.



4. Asenna paino(t) ③ asennuskannattimeen ② kahdella pultilla ① ja kahdella lukkomutterilla ④.

Huomaa: Tämä sarja sisältää yhden painon, mutta voit lisätä lisäpainoja (myydään erikseen) käyttämällä tämän sarjan pidempiä pultteja. Määritä sopivan kokoiset pultit painojen määrän mukaan seuraavan taulukon avulla.



G428491

Painojen määrä	Pultin koko
1	$\frac{3}{8} \times 2\frac{1}{4}$ tuumaa
2	$\frac{3}{8} \times 3$ tuumaa
3	$\frac{3}{8} \times 4$ tuumaa