



Ballast

3461-205A

GrandStand® Revolution Rasenmäher mit TURBO FORCE® Mähwerk

147-0200

Installationsanleitung

Vorbereiten der Maschine

1. Stellen Sie die Maschine auf eine ebene Fläche.
2. Kuppeln Sie den Zapfwellenantriebsschalter aus und schieben Sie die Fahrtriebshebel nach außen in die PARK-Stellung.
3. Stellen Sie die Maschine ab, ziehen Sie den Schlüssel ab und warten Sie, bis alle beweglichen Teile zum Stillstand gekommen sind.

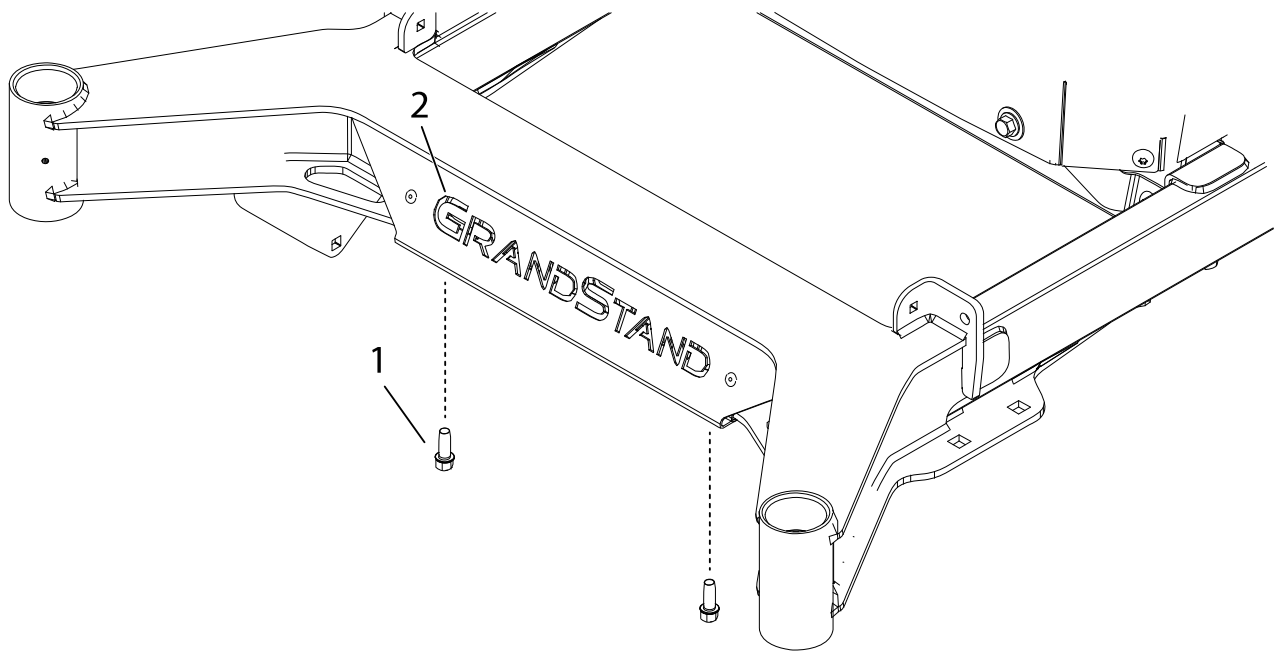
Einbauen des Ballasts

Erforderliche Teile

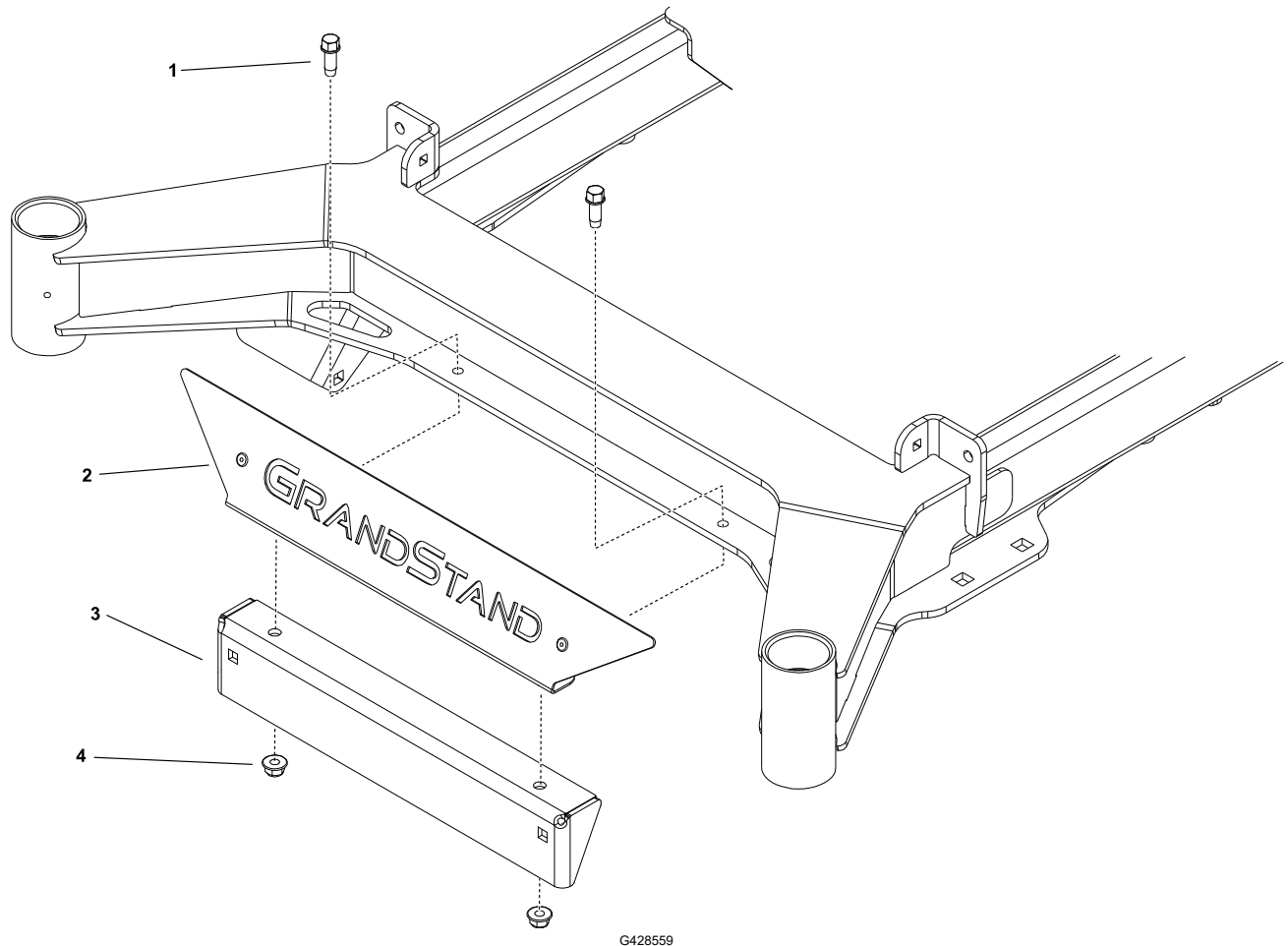
1	Ballast
1	Ballast Aufnahme
2	Schraube ($\frac{3}{8}$ " x $2 \frac{1}{4}$ ")
2	Schraube ($\frac{3}{8}$ " x 3")
2	Schraube ($\frac{3}{8}$ " x 4")
4	Sicherungsmutter ($\frac{3}{8}$ ")
2	Blechschaube ($\frac{3}{8}$ ")

1. Entfernen Sie die Schrauben ①, mit denen die Frontplatte ② befestigt ist, und nehmen Sie die Frontplatte ab.





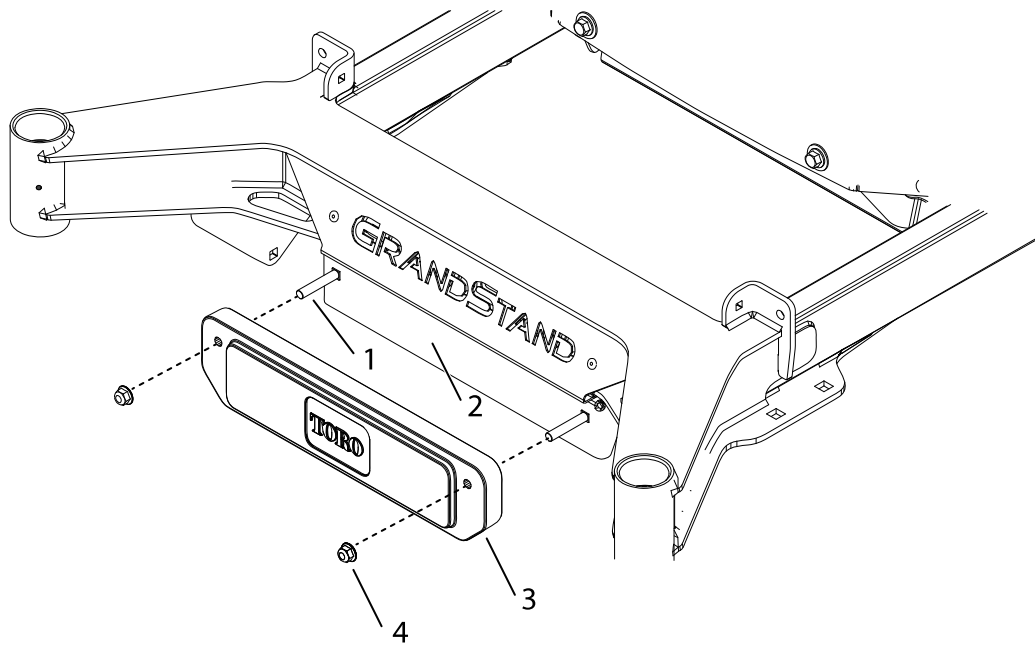
2. Drehen Sie die Blechschrauben ($\frac{3}{8}$ " ①) von der Oberseite der Rahmenplatte von Hand ein, um ein Überdrehen des Gewindes zu verhindern. Ziehen Sie abschließend die Schraubenschlüssel mit einem Schraubenschlüssel fest.
3. Montieren Sie die Frontplatte ② und die Ballasthalterung ③ und befestigen Sie sie mit zwei Sicherungsmuttern ④.



G428559

4. Befestigen Sie den Ballast ③ mit zwei Schrauben ① und zwei Sicherungsmuttern ④ an der Halterung ②.

Dieses Kit enthält ein Ballastelement, aber Sie können zusätzliche Ballastelemente (separat erhältlich) mit den längeren Schrauben, die in diesem Kit enthalten sind, hinzufügen. Verwenden Sie die nachstehende Tabelle, um die geeignete Schraubengröße für die Anzahl der Ballastelemente zu ermitteln.



G428491

Anzahl der Ballastelemente	Schraubengröße
1	$\frac{3}{8}$ " x 2 $\frac{1}{4}$ "
2	$\frac{3}{8}$ " x 3"
3	$\frac{3}{8}$ " x 4"