



Vægtsæt

GrandStand® Revolution-plæneklipper med TURBO FORCE®-klippeenhed

Modelnr. 147-0200

Monteringsvejledning

Klargøring af maskinen

1. Parker maskinen på en plan overflade.
2. Udkobl kontakten til regulering af skæreknive (kraftudtag), og flyt bevægelseshåndtagene udad til positionen PARK (parker).
3. Sluk maskinen, tag nøglen ud, og vent, indtil alle bevægelige dele er standset, før du forlader betjeningspositionen.

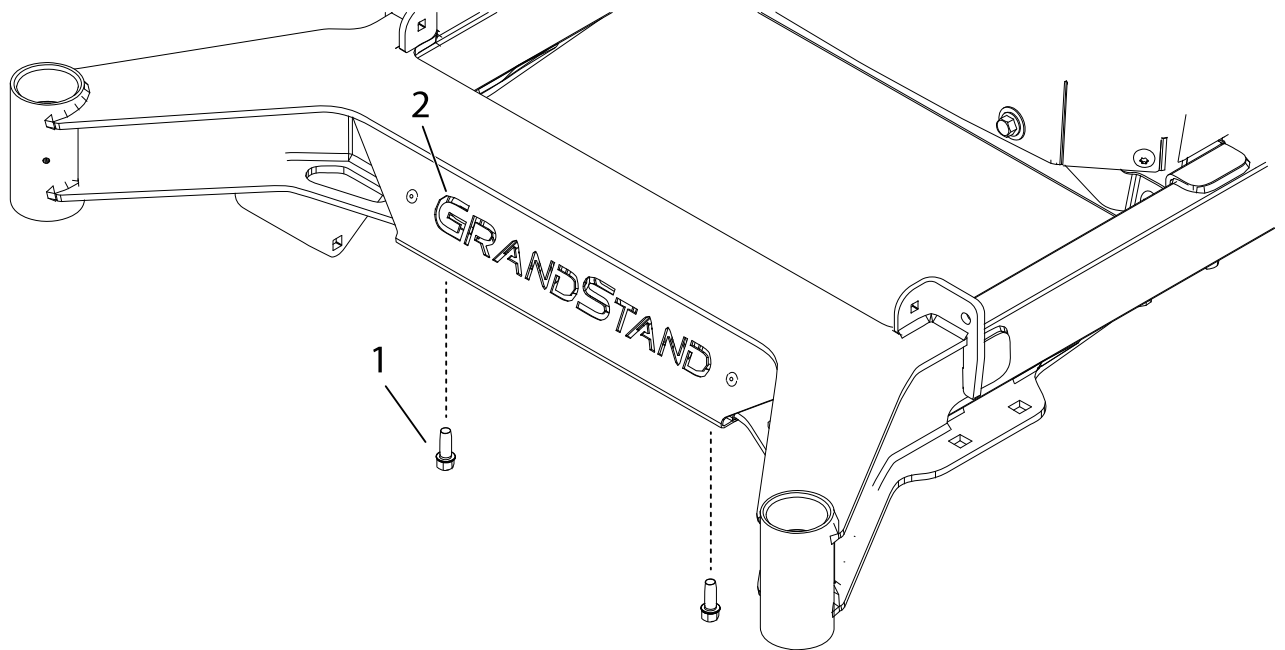
Montering af vægtsættet

Påkrævede dele

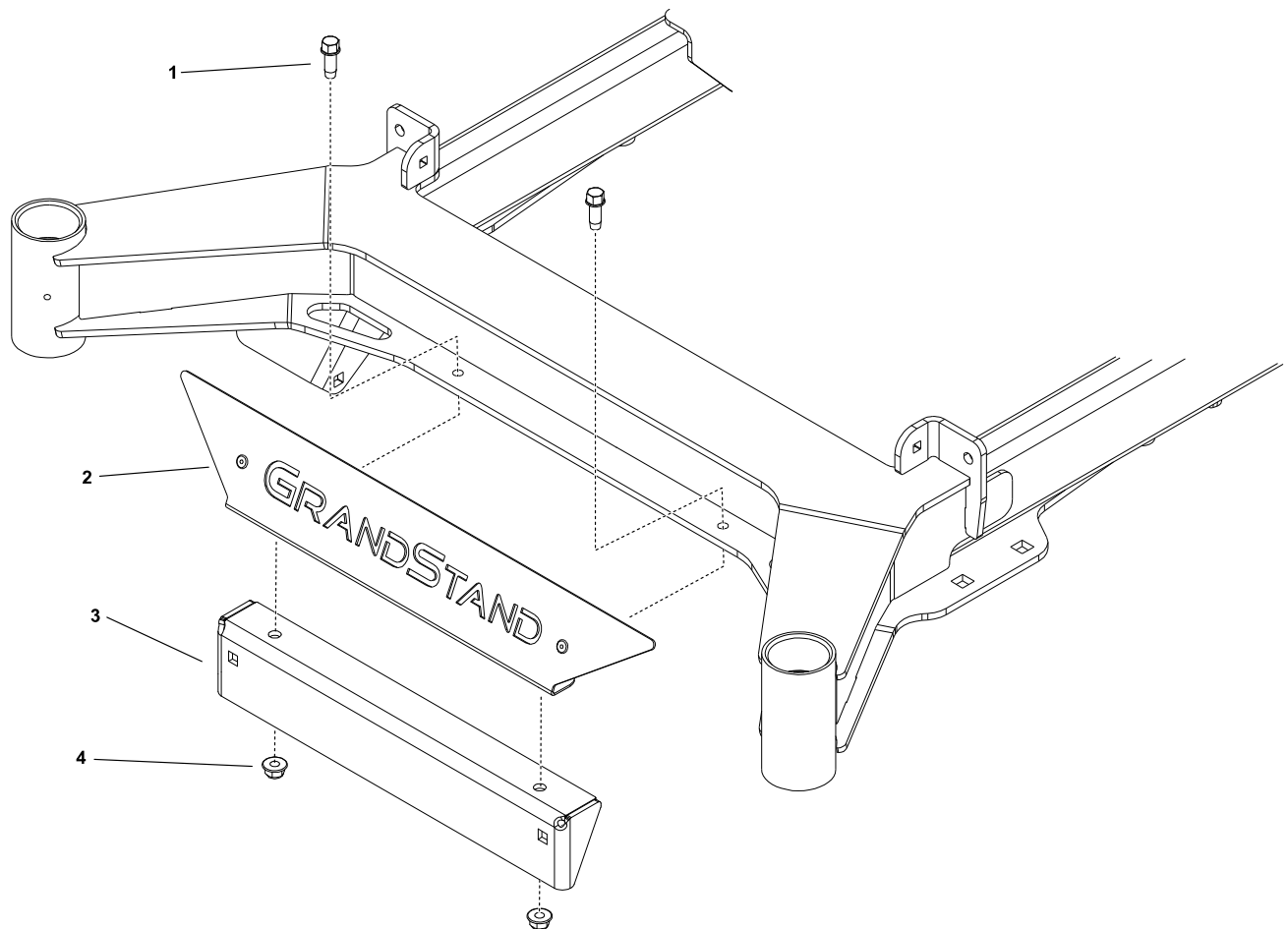
1	Vægt
1	Vægtmonter
2	Bolt (3/8 x 2-1/4 tomme)
2	Bolt (3/8 x 3 tomme)
2	Bolt (3/8" x 4")
4	Låsemøtrik (3/8 tomme)
2	Gevinddannende skrue (3/8")



1. Fjern de bolte ^①, der holder frontpladen fast ^②, og tag frontpladen af.

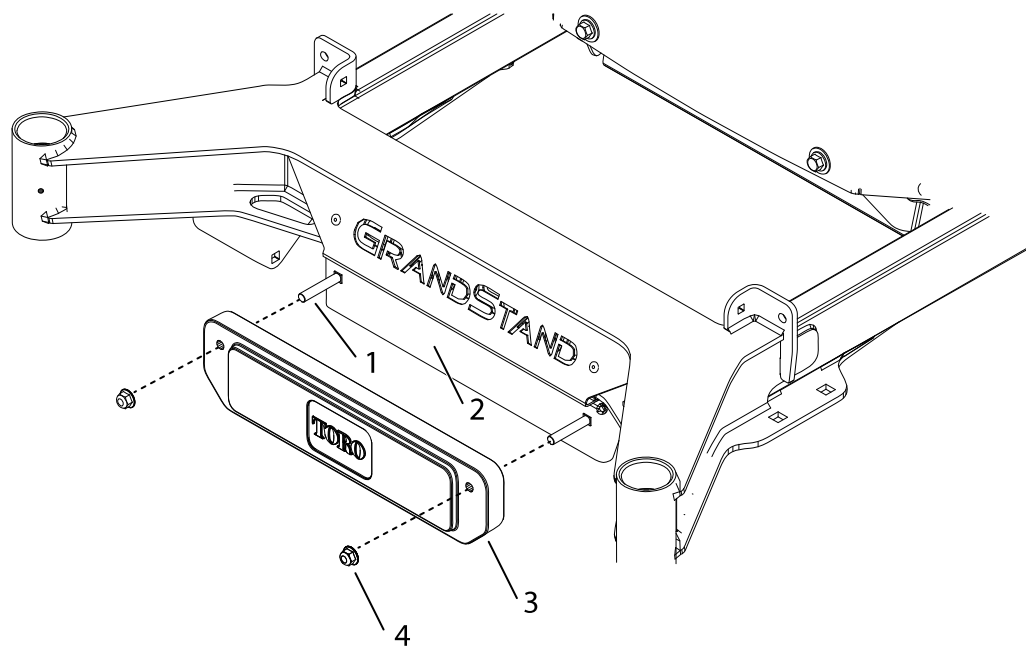


2. Monter 2 gevinddannende skruer (3/8") ① fra oversiden af rammepladen, hvor du starter med hånden for at forhindre krydsgevind i gevindhul. Spænd derefter med en skruenøgle, indtil den sidder til.
3. Monter frontpladen og ② vægtmonteringsbeslaget ③, og fastgør med 2 låsemøtrikker ④.



4. Monter vægten eller vægtene på ③ beslaget med ② de 2 bolte ① og 2 låsemøtrikker ④.

Bemærk: Dette sæt indeholder 1 vægt, men du kan tilføje yderligere vægte (sælges separat) ved hjælp af de længere bolte, der følger med dette sæt. Brug tabellen nedenfor til at bestemme, hvilke bolte der passer til antallet af vægte.



G428491

Antal vægte	Boltstørrelse
1	3/8 x 2 1/4"
2	3/8 x 3"
3	3/8 x 4"