



Unité de montage à tête fixe de 200 mm (8 po)

Tondeuse T4240

N° de modèle 02826

Instructions de montage

Pièces détachées

Reportez-vous au tableau ci-dessous pour vérifier si toutes les pièces ont été expédiées.

Description	Qté	Utilisation
Galet	2	Installation de l'unité de montage.
Goupille fendue	2	
Support gauche	1	
Support droit	1	
Écrou	4	
Rondelle	4	
Boulon	4	

Ce produit est conforme à toutes les directives européennes pertinentes. Pour plus de précision, consultez la Déclaration d'incorporation (DOI) à la fin de ce document.

Installation de l'unité de montage

Remarque: Les flèches indiquent la direction avant.

1. Retirez et conservez les goupilles fendues, les rondelles et les galets avant (Figure 1).

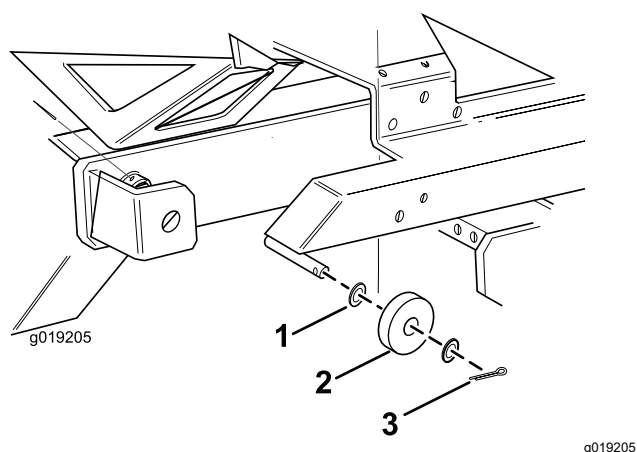


Figure 1

1. Rondelle (pièce existante)
2. Galet
3. Goupille fendue

2. Montez la rondelle d'origine, la goupille fendue neuve et les galets avant neufs.

3. Fixez le support de butée gauche de la tête au côté intérieur de la tête de coupe latérale gauche à l'aide de 2 boulons, écrous et rondelles (Figure 1).

⚠ PRUDENCE

Tout contact avec la lame du cylindre lors de la mise en place des boulons peut causer des blessures.

Installez toujours les boulons sur la tête de coupe avec prudence.



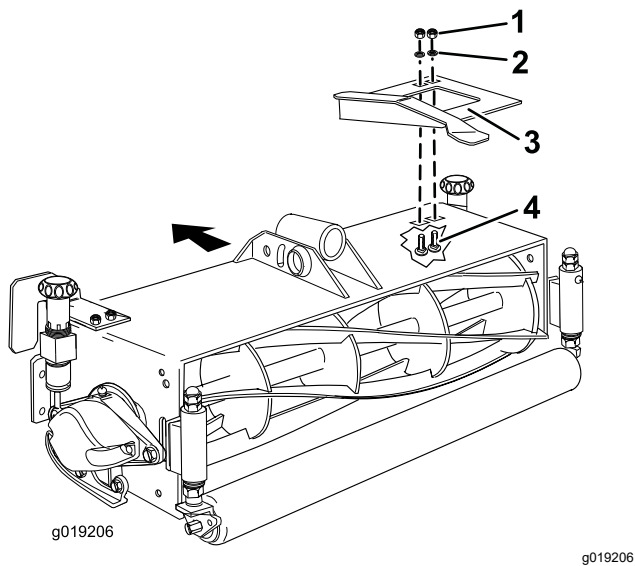


Figure 2

Tête de coupe gauche montrée

- | | |
|-------------|------------|
| 1. Écrou | 3. Support |
| 2. Rondelle | 4. Boulon |

-
4. Fixez le support de butée droit de la tête au côté intérieur de la tête de coupe latérale droite au moyen de 2 boulons, écrous et rondelles (Figure 3).

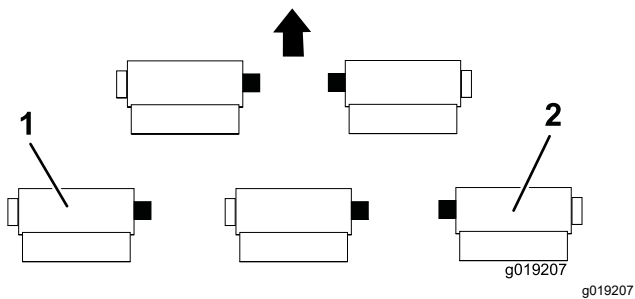


Figure 3

- | | |
|----------------------------------|----------------------------------|
| 1. Tête de coupe latérale gauche | 2. Tête de coupe latérale droite |
|----------------------------------|----------------------------------|

Déclaration d'incorporation

The Toro Company, 8111 Lyndale Ave. South, Bloomington, MN, USA déclare que la ou les machines suivantes sont conformes aux directives mentionnées, lorsqu'elles sont montées en respectant les instructions jointes sur certains modèles Toro comme indiqué dans les Déclarations de conformité pertinentes.

N° de modèle	N° de série	Description du produit	Description de la facture	Description générale	Directive
02826	—	Unité de montage à tête fixe de 200 mm (8 po), Tondeuse T4240	FIXED CUTTERHEAD - 200MM FIT KIT	Kit de montage	2006/42/CE

La documentation technique pertinente a été réunie conformément aux exigences de la Partie B de l'Annexe VII de la directive 2006/42/CE.

Nous nous engageons à transmettre, à la suite d'une demande dûment motivée des autorités nationales, les renseignements pertinents concernant cette quasi-machine. La transmission sera effectuée par voie électronique.

Cet équipement ne sera pas mis en service avant son incorporation dans des modèles Toro approuvés, comme indiqué dans la Déclaration de conformité associée et en conformité avec toutes les instructions, ce qui lui permet alors d'être déclaré conforme aux dispositions de toutes les directives pertinentes.

Certifié :



Tom Langworthy
Directeur technique
8111 Lyndale Ave. South
Bloomington, MN 55420, USA
Novembre 7, 2022

Représentant autorisé :

Marcel Dutrieux
Manager European Product Integrity
Toro Europe NV
Nijverheidsstraat 5
2260 Oevel
Belgium

UK Declaration of Incorporation

The Toro Company, 8111 Lyndale Ave. South, Bloomington, MN, États-Unis, déclare que la ou les machines suivantes sont conformes à la réglementation mentionnée, lorsqu'elles sont montées en respectant les instructions jointes sur certains modèles Toro comme indiqué dans les Déclarations de conformité pertinentes.

N° de modèle	N° de série	Description du produit	Description de la facture	Description générale	Directive
02826	—	Unité de montage à tête fixe de 200 mm (8 po), Tondeuse T4240	FIXED CUTTERHEAD - 200MM FIT KIT	Kit de montage	S.I. 2008 n° 1597

La documentation technique pertinente a été réunie conformément aux exigences de l'Annexe 10 de la directive S.I 2008 n° 1597.

Nous nous engageons à transmettre, à la suite d'une demande dûment motivée des autorités nationales, les renseignements pertinents concernant cette quasi-machine. La transmission sera effectuée par voie électronique.

Cet équipement ne sera pas mis en service avant d'avoir été incorporé dans les modèles Toro agréés conformément à la Déclaration de conformité associée et à toutes les instructions, ce qui permettra de le déclarer conforme à toutes les réglementations pertinentes.

This declaration has been issued under the sole responsibility of the manufacturer.
The object of the declaration is in conformity with relevant UK legislation.



Tom Langworthy
Directeur technique
8111 Lyndale Ave. South
Bloomington, MN 55420, USA
Novembre 7, 2022

Représentant autorisé :

Marcel Dutrieux
Manager European Product Integrity
Toro U.K. Limited
Spellbrook Lane West
Bishop's Stortford
CM23 4BU
United Kingdom