



Elektrischer Mähwerkhub-Kit

Ab Seriennummer 413000000 für Aufsitzmäher der Serie Z Master®
2000 oder ab Seriennummer 412200557 für Aufsitzmäher der Serie
Z Master 4000

Modellnr. 147-1660

Installationsanweisungen

Installation

Einzelteile

Prüfen Sie anhand der nachstehenden Tabelle, dass Sie alle im Lieferumfang enthaltenen Teile erhalten haben.

Verfahren	Beschreibung	Menge	Verwendung
1	Keine Teile werden benötigt	–	Vorbereiten der Maschine.
2	Keine Teile werden benötigt	–	Entfernen der linken Seitenverkleidung und des Tankdeckels.
3	Keine Teile werden benötigt	–	Entfernen des vorhandenen linken Fahrtriebshebels.
4	Keine Teile werden benötigt	–	Entfernen der Mähwerkhubfeder.
5	Linker Fahrtriebshebel	1	Montieren des neuen linken Fahrtriebshebels.
6	Lagerbolzen Sicherungsmutter (1/2") Aktorhalterung Schlossschraube (5/16" x 1") Sicherungsmutter (5/16")	1 1 1 2 2	Installieren der Aktorhalterung und der Befestigungselemente für den hinteren Mähwerkhub.
7	Kabelbaum Mähwerkhub Druckbefestigung Relais Blechschaube	1 1 2 1	Verlegen des Kabelbaums und Installieren der Relais.
8	Keine Teile werden benötigt	–	Montieren der linken Seitenverkleidung und des Tankdeckels.
9	Keine Teile werden benötigt	–	Anschließen des Kabelbaums.
10	Aktor Schraubklammer Aluminium-Distanzstück Lastösenbolzen	1 2 1 1	Einbau des Aktors.
11	Keine Teile werden benötigt	–	Entfernen der Transportsicherung.
12	Keine Teile werden benötigt	–	Prüfen der Schnitthöhe des Mähwerks und des Rechens.



Hinweis: Bestimmen Sie die linke und rechte Seite der Maschine anhand der üblichen Einsatzposition.

1

Vorbereiten der Maschine

Keine Teile werden benötigt

Verfahren

1. Parken Sie die Maschine auf einer ebenen Fläche.
2. Kuppeln Sie den Zapfwellenantriebsschalter aus.
3. Schieben Sie die Fahrtriebshebel nach außen in die ARRETIERTE NEUTRAL-Stellung.
4. Aktivieren Sie die Feststellbremse.
5. Stellen Sie den Motor ab und ziehen Sie den Schlüssel ab.
6. Klemmen Sie das Minuskabel von der Batterie ab.
7. Drücken Sie das Mähwerkhubpedal ganz nach vorne, um das Mähwerk in der TRANSPORTSTellung (Bild 1) zu arretieren.

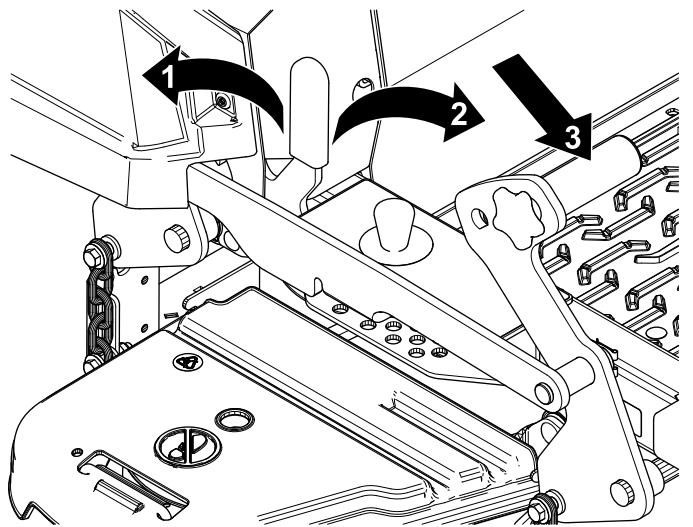


Bild 1

1. ARRETIERTE Stellung: Das Mähwerk ist in der Transportstellung arretiert.
2. NICHT ARRETIERTE Stellung: Das Mähwerk ist nicht in der Transportstellung arretiert.
3. Drücken Sie das Pedal zum Anheben des Mähwerks mit Ihrem Fuß, um das Mähwerk anzuheben.

8. Stützen Sie das Mähwerk mit Holzblöcken (10x10 cm) ab.
9. Entfernen Sie den Schnitthöhenstift aus der Schnitthöhehalterung (Bild 2).

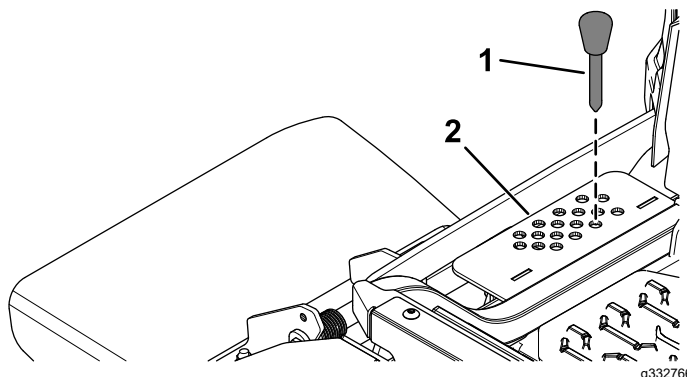


Bild 2

1. Schnitthöhen-Einstift
2. Schnitthöheneinstellhalterung

2

Entfernen der linken Seitenverkleidung und des Tankdeckels

Keine Teile werden benötigt

Verfahren

1. Entfernen Sie den Tankdeckel von der linken Seitenverkleidung ([Bild 3](#)).

Bewahren Sie den Tankdeckel für den späteren Einbau auf.

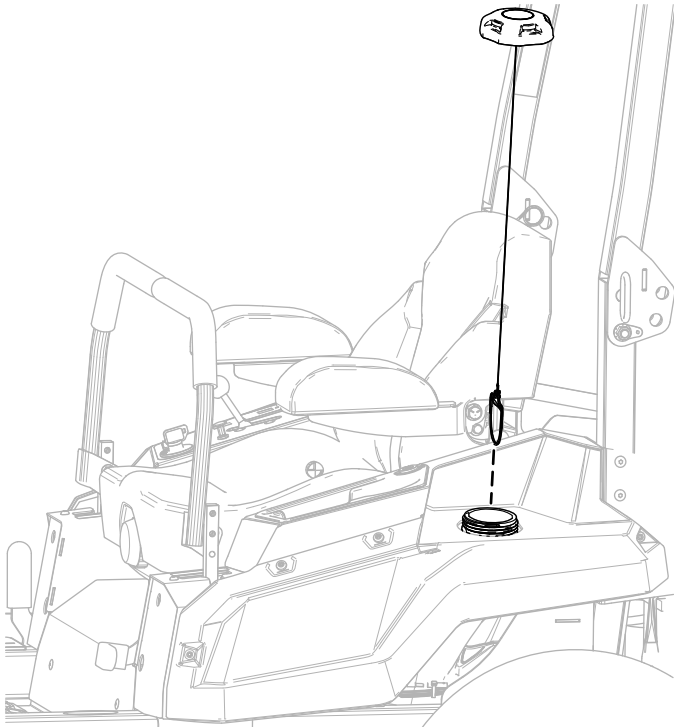


Bild 3

2. Entfernen Sie die vier Ansatzschrauben, mit denen die linke Seitenverkleidung befestigt ist, und nehmen Sie die linke Seitenverkleidung ab ([Bild 4](#)).

Bewahren Sie die linke Seitenverkleidung und die vier Ansatzschrauben für den späteren Einbau auf.

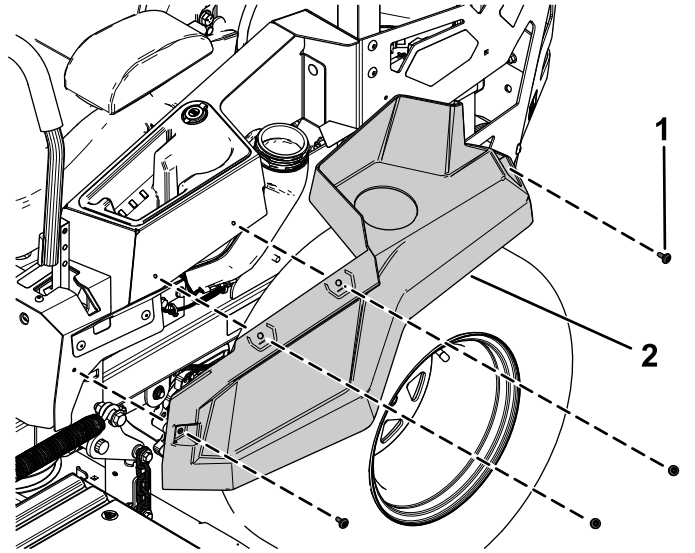


Bild 4

1. Ansatzschraube
2. Linke Seitenverkleidung

3. Befestigen Sie den Tankdeckel ([Bild 3](#)).

3

Entfernen des vorhandenen linken Fahrtriebshebels

Keine Teile werden benötigt

Verfahren

Entfernen Sie die beiden Bundkopfschrauben ($\frac{3}{8}$ " x 1"), mit denen der vorhandene linke Fahrtriebshebel befestigt ist, und nehmen Sie den linken Fahrtriebshebel ab (Bild 5).

Bewahren Sie die beiden Bundkopfschrauben ($\frac{3}{8}$ " x 1") für den späteren Einbau auf.

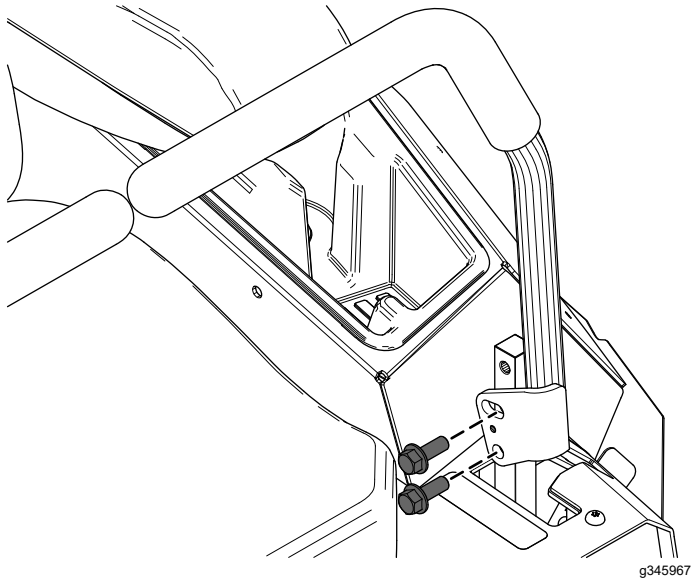


Bild 5

4

Entfernen der Mähwerkhubfeder

Keine Teile werden benötigt

Verfahren

1. Entfernen Sie den Federbolzen, mit dem die Vorderseite der Mähwerkhubfeder gesichert ist (Bild 6).
2. Entfernen Sie die Ansatzschraube und die Sicherungsmutter ($\frac{1}{2}$ "), mit der die Rückseite der Mähwerkhubfeder befestigt ist (Bild 6).
3. Entfernen Sie die Mähwerkhubfeder (Bild 6).

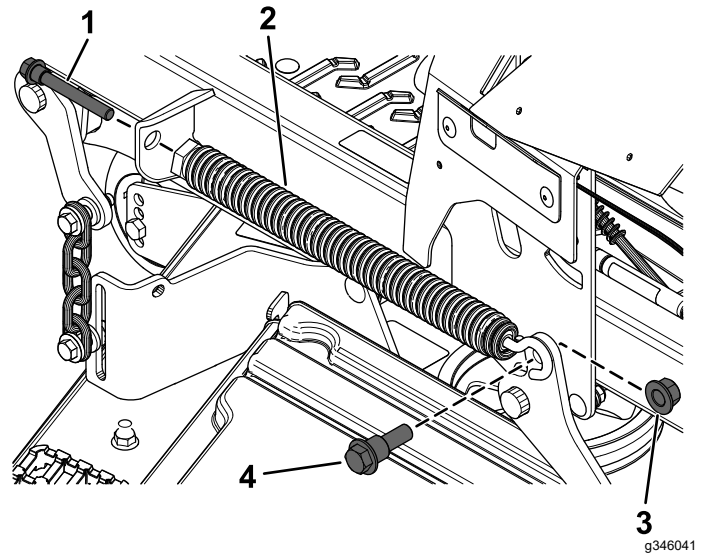


Bild 6

- | | |
|--------------------|---|
| 1. Federbolzen | 3. Sicherungsmutter ($\frac{1}{2}$ ") |
| 2. Mähwerkhubfeder | 4. Ansatzschraube |

5

Montieren des neuen linken Fahrtriebshebels

Für diesen Arbeitsschritt erforderliche Teile:

1	Linker Fahrtriebshebel
---	------------------------

Verfahren

1. Befestigen Sie den neuen linken Fahrtriebshebel mit den zuvor entfernten beiden Bundkopfschraube ($\frac{3}{8}$ " x 1"), wie in [Bild 7](#) dargestellt.

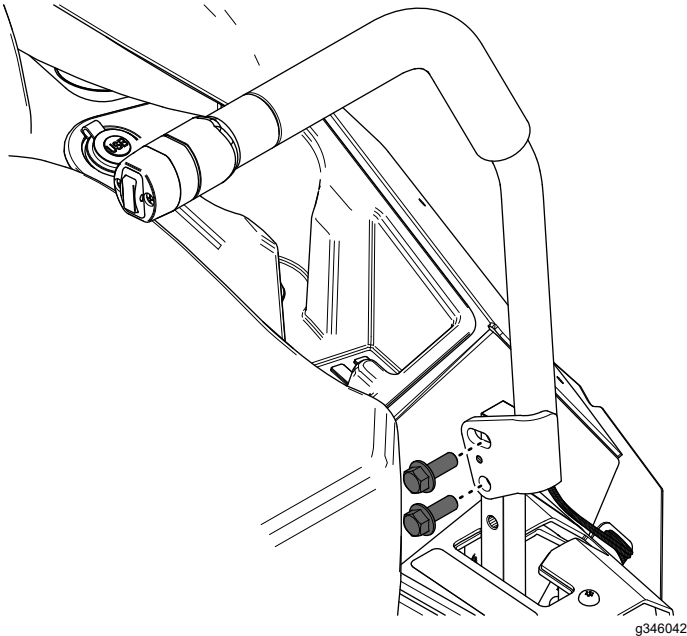


Bild 7

2. Führen Sie den Kabelbaum am Fahrtriebshebel durch das Loch in der linken Abdeckplatte ([Bild 8](#)).
3. Befestigen Sie den Kabelbaum an der Aussparung in der linken Abdeckplatte des Fahrtriebshebels ([Bild 8](#)).

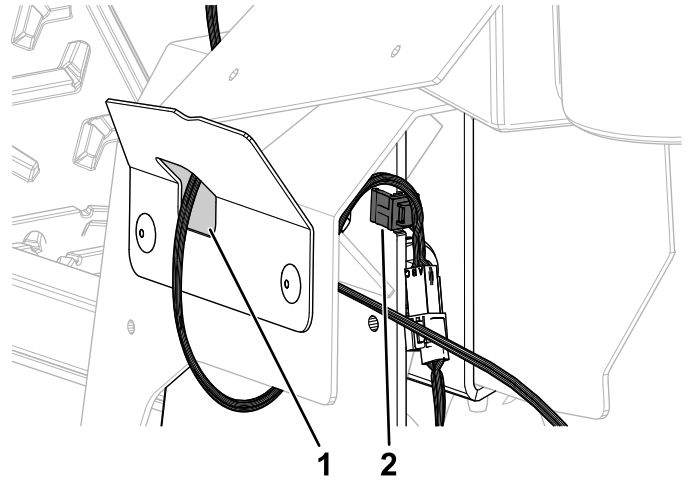


Bild 8

1. Führen Sie hier den Kabelbaum durch die Öffnung in der linken Abdeckplatte.
2. Befestigen Sie hier den Kabelbaum an der Aussparung.

6

Installieren der Aktorhalterung und der Befestigungselemente für den hinteren Mähwerkhub

Für diesen Arbeitsschritt erforderliche Teile:

1	Lagerbolzen
1	Sicherungsmutter (1/2")
1	Aktorhalterung
2	Schlossschraube (5/16" x 1")
2	Sicherungsmutter (5/16")

Verfahren

1. Sichern Sie den Lagerbolzen am hinteren Mähwerkhubarm mit einer Sicherungsmutter (1/2"), wie in **Bild 9** dargestellt.

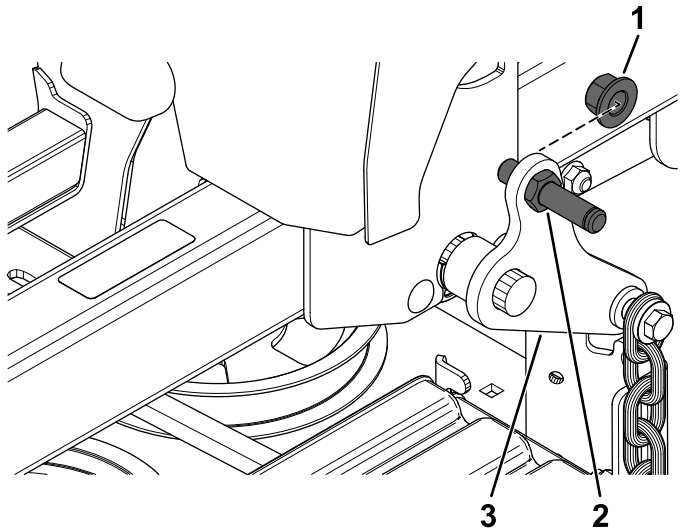


Bild 9

g346401

1. Sicherungsmutter (1/2")
2. Lagerbolzen
3. Hinterer Mähwerkhubarm

2. Befestigen Sie die Aktorhalterung mit den beiden Schlossschrauben (5/16" x 1") und zwei Sicherungsmuttern (5/16") am linken Rahmenrohr, wie in **Bild 10** dargestellt.

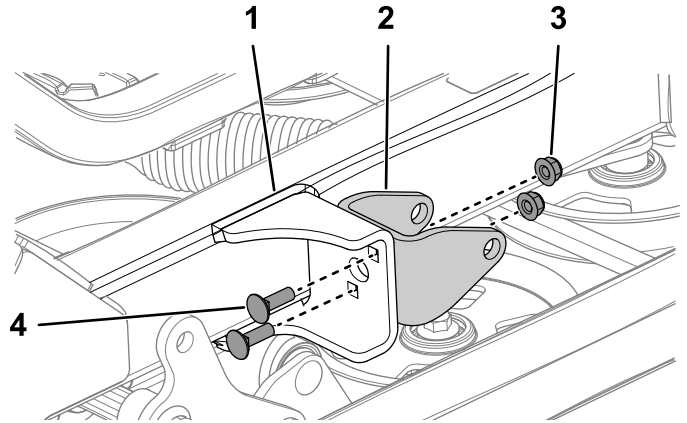


Bild 10

g399232

1. Linkes Rahmenrohr
2. Aktorhalterung
3. Sicherungsmutter (5/16")
4. Schlossschraube (5/16" x 1")

7

Verlegen des Kabelbaums und Installieren der Relais

Für diesen Arbeitsschritt erforderliche Teile:

1	Kabelbaum Mähwerkhub
1	Druckbefestigung
2	Relais
1	Blechschraube

Verfahren

1. Montieren Sie die vordere Druckbefestigung in die Halterung des Feststellbremshebels ([Bild 11](#)).

Hinweis: Die hintere Druckbefestigung ist bereits installiert.

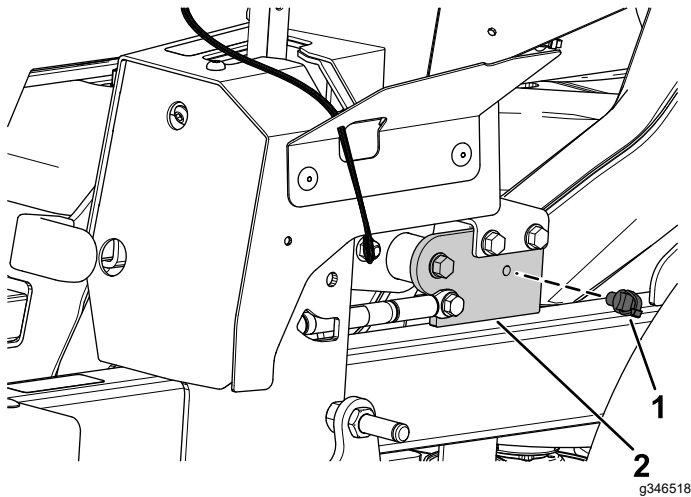


Bild 11

1. Druckbefestigung
2. Halterung Feststellbremshebel

2. Verlegen Sie den Kabelbaum ([Bild 12](#)) entlang der linken Seite des Rahmens durch die in Schritt 1 installierte Druckbefestigung.

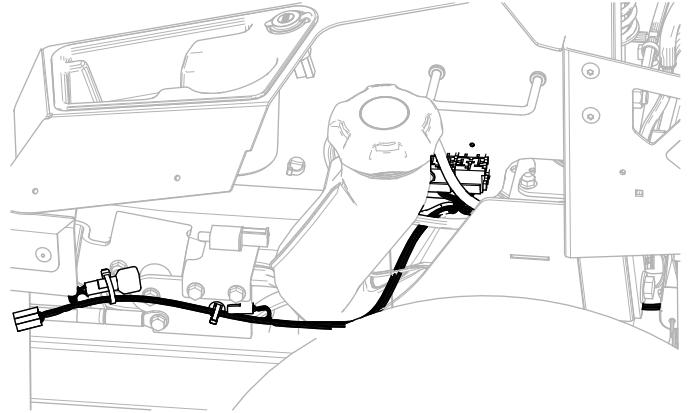


Bild 12

3. Bringen Sie die zweite Druckbefestigung an der hinteren Tankhalterung an ([Bild 13](#)).

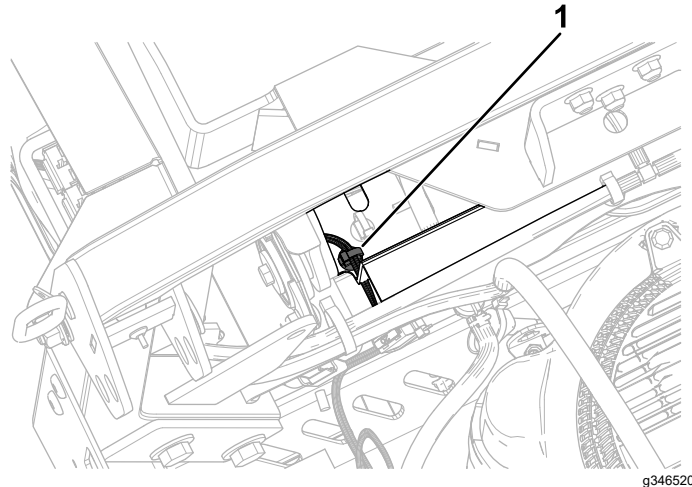


Bild 13

1. Druckbefestigung

4. Befestigen Sie den Kabelbaum in der Nähe der Relais mit der Blechschraube (Bild 14).

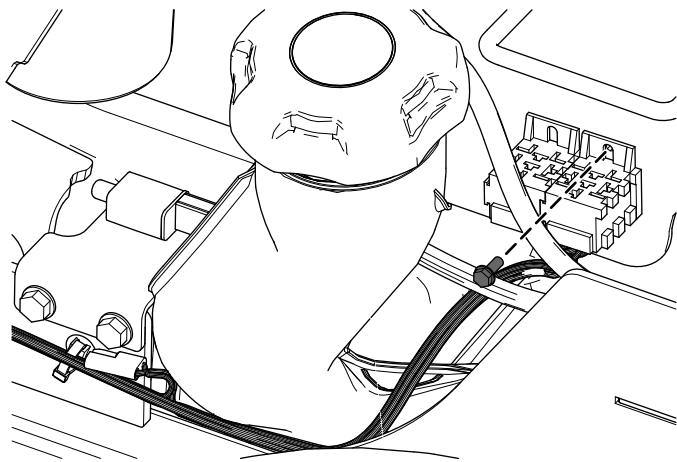


Bild 14

5. Installieren Sie die beiden Relais (Bild 15).

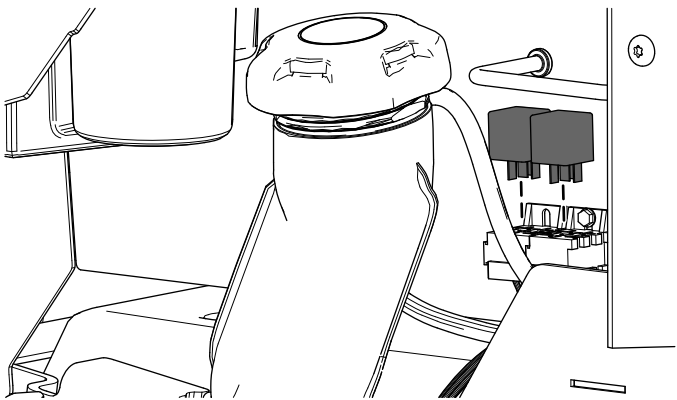


Bild 15

8

Montieren der linken Seitenverkleidung und des Tankdeckels

Keine Teile werden benötigt

Verfahren

1. Entfernen Sie den Tankdeckel (Bild 3).
2. Befestigen Sie die linke Seitenverkleidung mit den zuvor entfernten vier Ansatzschrauben (Bild 4).
3. Befestigen Sie den Tankdeckel (Bild 3).

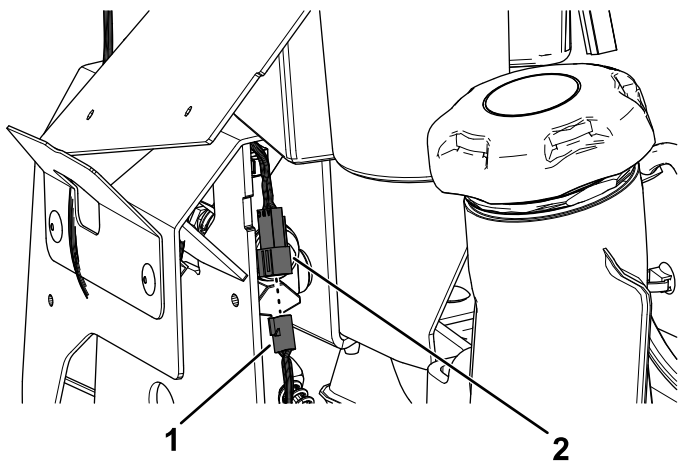
9

Anschließen des Kabelbaums

Keine Teile werden benötigt

Verfahren

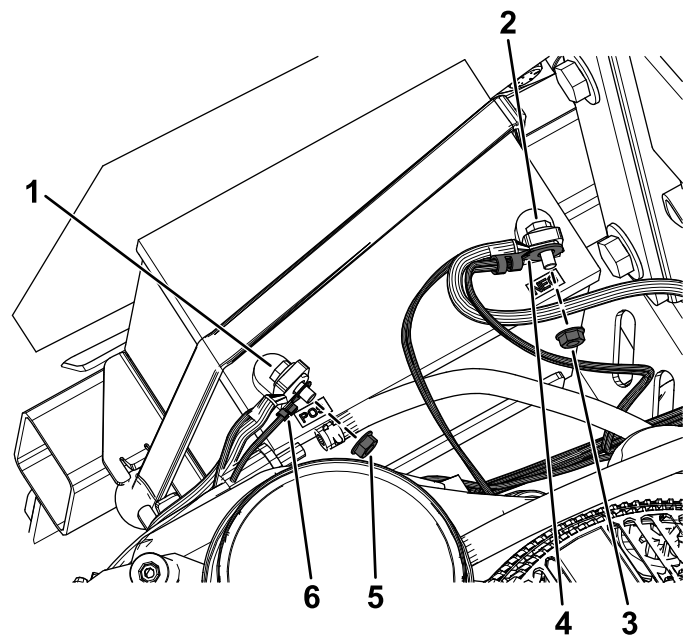
1. Schließen Sie den Kabelbaum des Kits an den mit CONN-DECK LIFT gekennzeichneten Stecker des Maschinenkabelbaums an.
2. Verbinden Sie den Kabelbaumstecker des Kits mit dem Stecker des neuen linken Fahrtriebshebel (Bild 16).



g347392

Bild 16

- | | |
|------------------------------|---|
| 1. Kabelbaumstecker des Kits | 2. Stecker des neuen linken Fahrtriebshelms |
|------------------------------|---|



g346611

Bild 17

- | | |
|-------------------------|---------------------------------------|
| 1. Schraube am Pluspol | 4. Minus-Ringklemme des Kitkabelbaums |
| 2. Schraube am Minuspol | 5. Mutter am Pluspol |
| 3. Mutter am Minuspol | 6. Plus-Ringklemme des Kitkabelbaums |

3. Schließen Sie den Kabelbaum des Kits am Aktor an.
4. Ziehen Sie die Manschette vom positiven Batteriepol ab.
5. Entfernen Sie die Mutter vom Pluspol der Batterie und installieren Sie die Plus-Ringklemme des Kabelbaums auf der Schraube (Bild 17).
6. Befestigen Sie die Plus-Ringklemme mit der zuvor entfernten Mutter (Bild 17).
7. Bringen Sie die Manschette am positiven Batteriepol wieder an.
8. Entfernen Sie die Mutter vom Minuspol der Batterie und installieren Sie die Minus-Ringklemme des Kabelbaums auf der Schraube (Bild 17).
9. Befestigen Sie die Minus-Ringklemme mit der zuvor entfernten Mutter (Bild 17).

10

Einbau des Aktors

Für diesen Arbeitsschritt erforderliche Teile:

1	Aktor
2	Schraubklammer
1	Aluminium-Distanzstück
1	Lastösenbolzen

Verfahren

1. Befestigen Sie den Aktor mit der Schraubklammer (Bild 18) am hinteren Mähwerkhubarm.

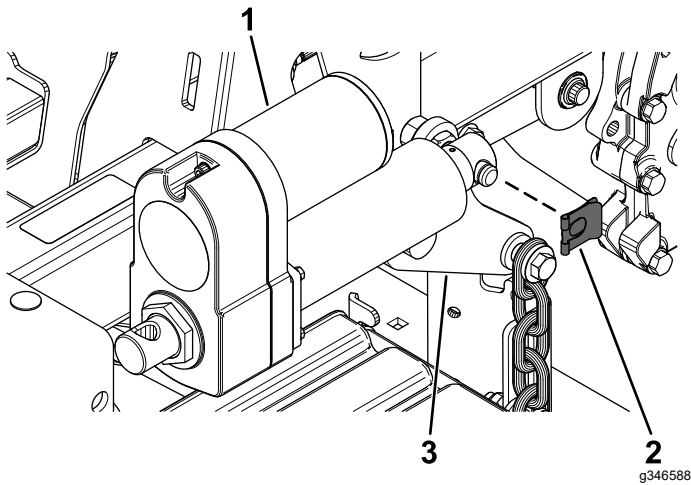


Bild 18

1. Aktor
2. Schraubklammer
3. Hinterer Mähwerkhubarm

2. Drehen Sie den Aktor nach oben und richten Sie ihn an der Bohrung in der Aktorhalterung aus.

Wenn die Löcher **nicht** ausgerichtet sind, schalten Sie die Maschine ein und drücken Sie den Mähwerkhubschalter am Fahrtriebshebel vorsichtig nach oben oder unten, bis die Löcher zueinander ausgerichtet sind.

3. Befestigen Sie den Aktor an der Aktorhalterung mit dem Lastösenbolzen, dem Aluminium-Distanzstück und der Schraubklammer, wie in Bild 19 dargestellt.

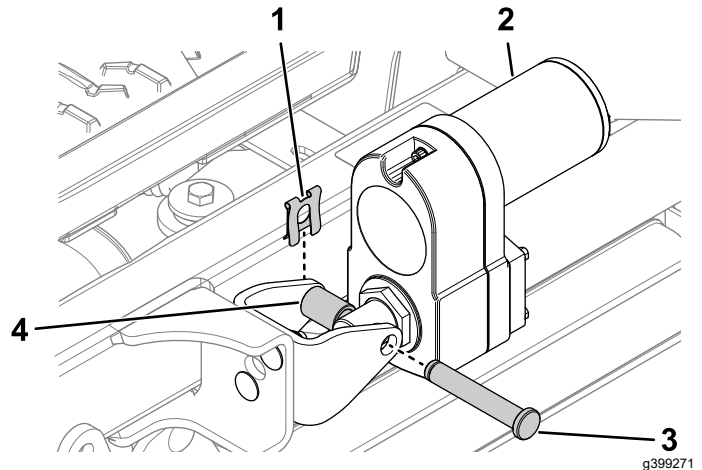


Bild 19

1. Schraubklammer
2. Aktor
3. Lastösenbolzen
4. Aluminium-Distanzstück

11

Entfernen der Transportsicherung

Keine Teile werden benötigt

Verfahren

1. Drücken Sie den Mähwerkhubschalter nach oben, bis Sie ein ratterndes oder klickendes Geräusch vom Aktor hören.
2. Schalten Sie die Maschine aus.
3. Entfernen Sie die Schraube, die Unterlegscheibe und die Transportsicherung (Bild 20).

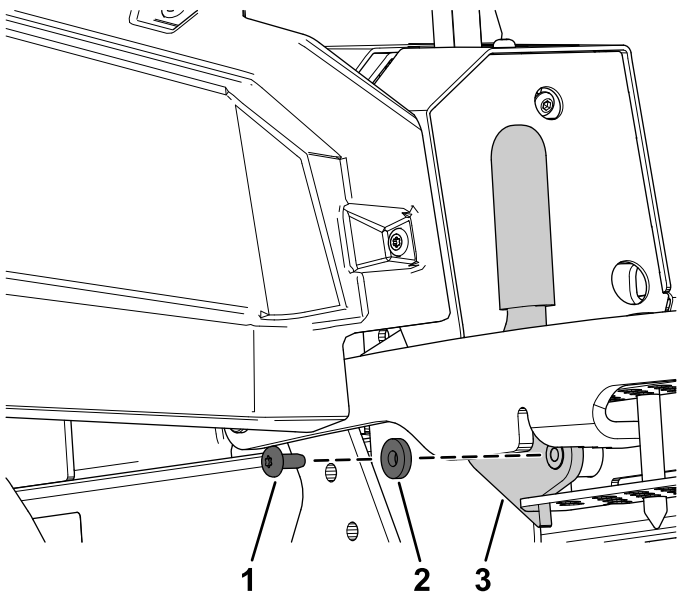


Bild 20

1. Schraube
2. Unterlegscheibe
3. Transportsicherung

12

Prüfen der Schnitthöhe des Mähwerks und des Rechens

Keine Teile werden benötigt

Verfahren

Siehe die Vorgehensweise zum Einstellen der seitlichen Nivellierung und der Messerneigung in der *Bedienungsanleitung*.

Betrieb

Einstellen der Schnitthöhe Für Maschinen mit elektrischem Mähwerkhub

1. Drücken Sie den Mähwerkhubschalter nach oben (Bild 21).

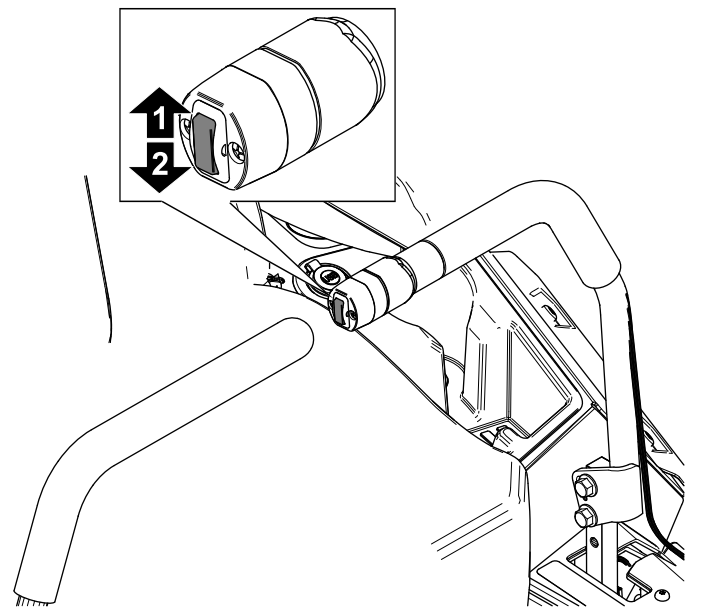


Bild 21

1. Drücken Sie den Schalter nach oben, um das Mähwerk anzuheben.
2. Drücken Sie den Schalter nach unten, um das Mähwerk abzusenken.

2. Wählen Sie ein Loch in der Schnitthöhenhalterung, das der gewünschten Schnitthöhe

entspricht, und stecken Sie den Lastösenbolzen wieder ein (Bild 22).

3. Drücken Sie den Mähwerkhubschalter nach unten, bis das Schnitthöhenlenker den Schnitthöhenstift leicht berührt (Bild 22).

Hinweis: Ein zu großer Kontakt zwischen dem Schnitthöhenlenker und dem Schnitthöhenstift kann die Schnitthöhe des Mähwerks und die Nivellierung negativ beeinflussen.

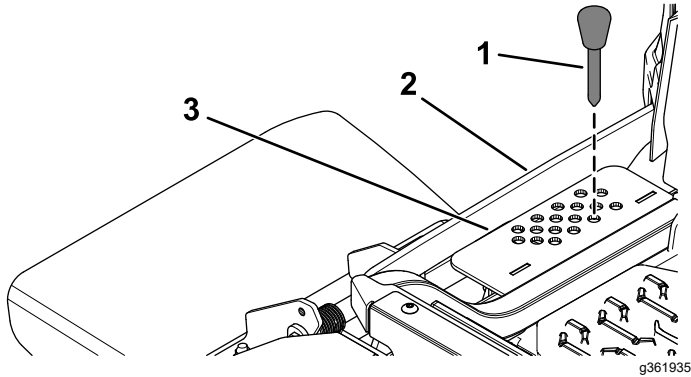


Bild 22

1. Schnitthöhenstift
2. Schnitthöhengestänge
3. Schnitthöhenhalterung