



Sats för elektrisk klippdäckslyft

Serienummer 413000000 och senare Z Master® 2000- eller serienummer 412200557 och senare Z Master 4000-åkgräsklippare

Modellnr 147-1660

Monteringsanvisningar

Montering

Lösa delar

Använd diagrammet nedan för att kontrollera att alla delar finns med.

Tillvägagångssätt	Beskrivning	Antal	Användning
1	Inga delar krävs	–	Förbereda maskinen.
2	Inga delar krävs	–	Ta bort den vänstra sidokåpan och tanklocket.
3	Inga delar krävs	–	Ta bort den befintliga vänstra rörelsestyrspaken.
4	Inga delar krävs	–	Ta bort däcklyftfjädern.
5	Vänster rörelsestyrspak	1	Montera den nya vänstra rörelsestyrspaken.
6	Svängtapp Låsmutter (½ tum) Ställdonsfäste Vagnsskruv (5/16 x 1 tum) Låsmutter (5/16 tum)	1 1 1 2 2	Montera ställdonsfästet och det bakre lyftfästelementet.
7	Klippdäckets kablage Tryckfästelement Relä Gängpressande skruv	1 1 2 1	Dra kablaget och montera reläerna.
8	Inga delar krävs	–	Montera den vänstra sidokåpan och tanklocket.
9	Inga delar krävs	–	Ansluta kablaget.
10	Ställdon Sprintklämma Aluminiumdistanbricka Sprintbult	1 2 1 1	Montera ställdonet.
11	Inga delar krävs	–	Ta bort transportlåset.
12	Inga delar krävs	–	Kontrollera klippdäckets klipp- och räfhöjd.

Obs: Vänster och höger sida på maskinen är lika med förarens vänstra respektive högra sida vid normal körning.



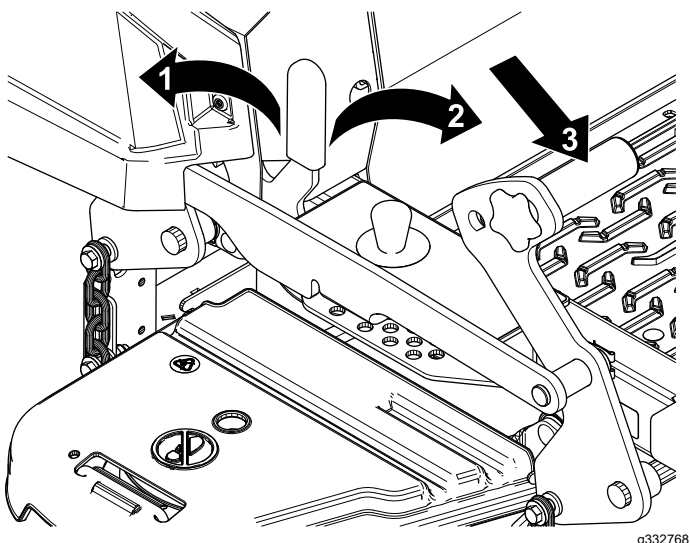
1

Förbereda maskinen

Inga delar krävs

Tillvägagångssätt

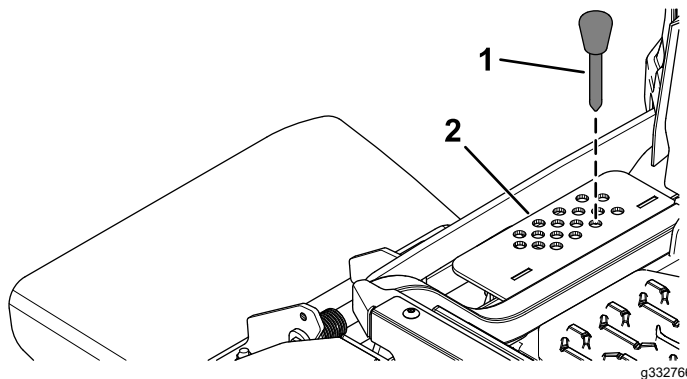
1. Parkera maskinen på en plan yta.
2. Koppla ur knivstyrningsbrytaren.
3. För rörelsereglagen utåt till det NEUTRALA LÅSLÄGET.
4. Koppla in parkeringsbromsen.
5. Stäng av motorn och ta ut nyckeln.
6. Koppla loss batteriets minuskabel.
7. Tryck däcklyftpedalen helt framåt för att låsa klippdäcket i TRANSPORTLÄGET (Figur 1).



Figur 1

1. LÅST läge – klippdäcket låses i transportläget.
2. OLAST läge – klippdäcket låses inte i transportläget.
3. Tryck på däcklyftpedalen med foten för att höja upp klippdäcket.

8. Stöd klippdäcket med hjälp av 4 x 4 tråklossar.
9. Ta ut klipphöjdssprinten ur klipphöjdsfästet (Figur 2).



Figur 2

1. Klipphöjdssprint
2. Klipphöjdsfäste

2

Ta bort den vänstra sidokåpan och tanklocket

Inga delar krävs

Tillvägagångssätt

1. Ta bort tanklocket från den vänstra sidokåpan (Figur 3).
Spara tanklocket för senare montering.

3

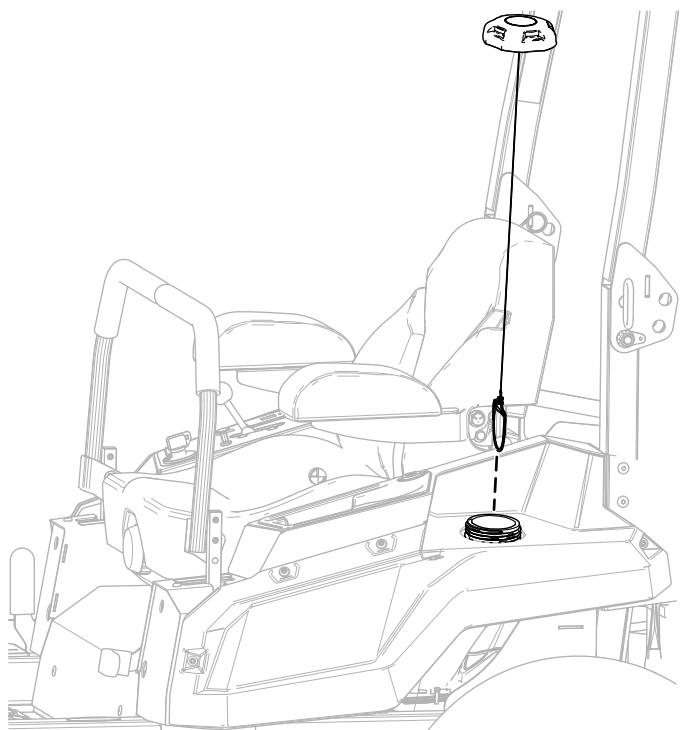
Ta bort den befintliga vänstra rörelsestyrspaken

Inga delar krävs

Tillvägagångssätt

Ta bort de två flänsskruvarna ($\frac{3}{8}$ x 1 tum) som fäster den befintliga vänstra rörelsestyrspaken och ta bort den vänstra rörelsestyrspaken (Figur 5).

Spara de två flänsskruvarna ($\frac{3}{8}$ x 1 tum) för senare montering.

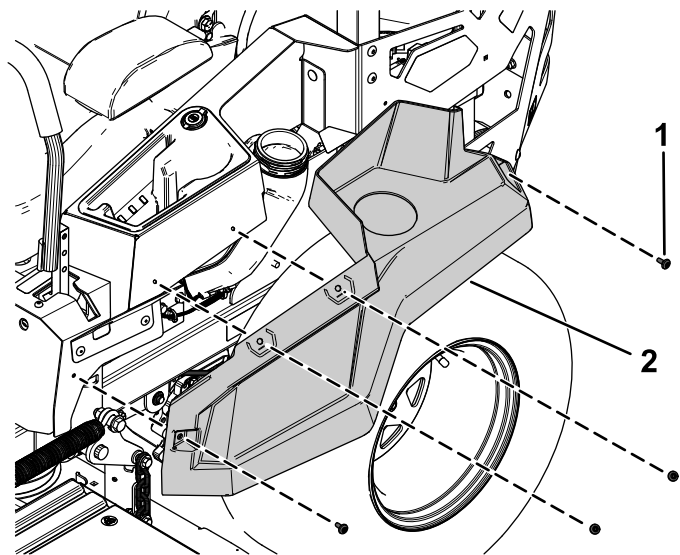


Figur 3

g345966

2. Ta bort de fyra ansatsskruvarna som fäster den vänstra sidokåpan och ta bort den vänstra sidokåpan (Figur 4).

Spara den vänstra sidokåpan och de fyra ansatsskruvarna för senare montering.

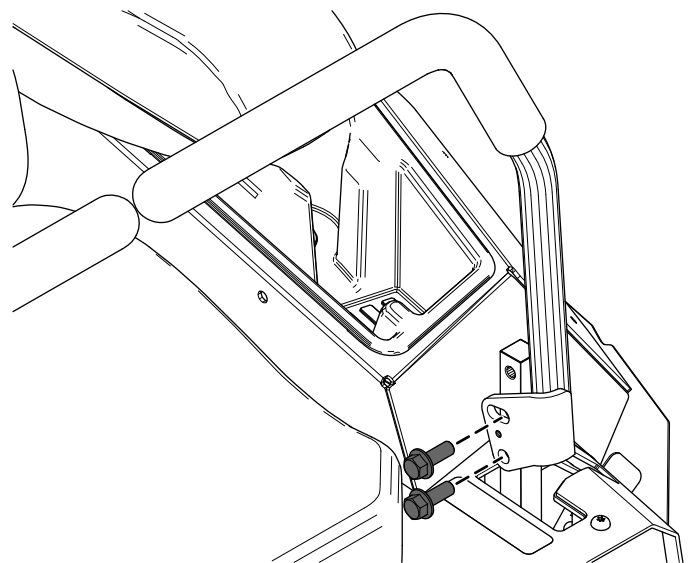


Figur 4

g345968

1. Ansatsskriv
2. Vänster sidokåpa

3. Skruva på tanklocket (Figur 3).



Figur 5

g345967

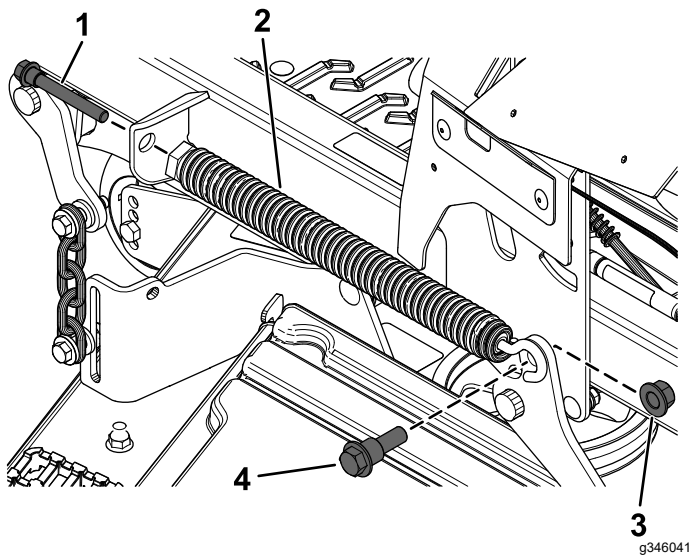
4

Ta bort däcklyftfjäders

Inga delar krävs

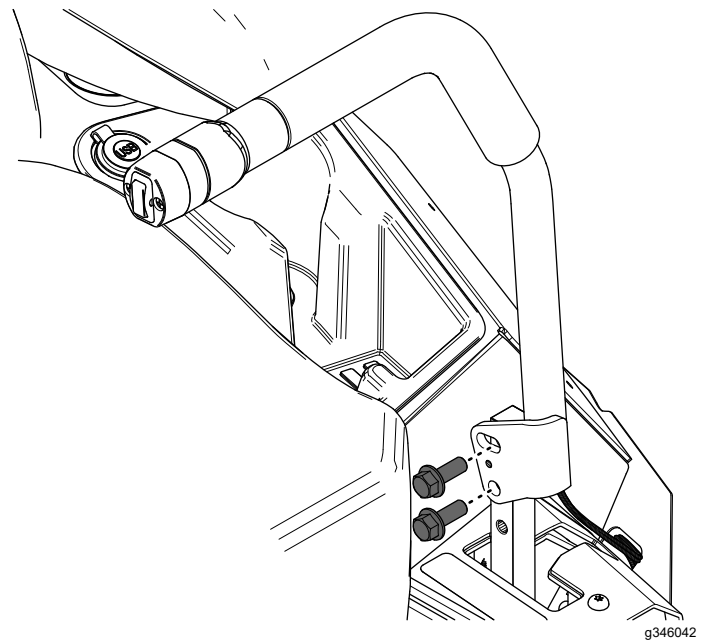
Tillvägagångssätt

1. Ta bort fjäderskruven som fäster den främre änden av däcklyftfjäders (Figur 6).
2. Ta bort ansatsskruven och låsmuttern ($\frac{1}{2}$ tum) som fäster den bakre änden av däcklyftfjäders (Figur 6).
3. Ta bort däcklyftfjäders (Figur 6).



Figur 6

- | | |
|-------------------|----------------------|
| 1. Fjäderskruv | 3. Låsmutter (½ tum) |
| 2. Däcklyftfjäder | 4. Ansatsskruv |



Figur 7

5

Montera den nya vänstra rörelsestyrspaken

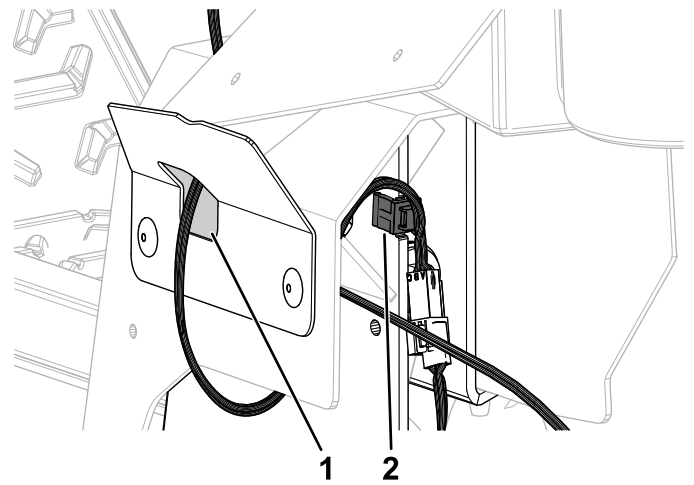
Delar som behövs till detta steg:

1	Vänster rörelsestyrspak
---	-------------------------

Tillvägagångssätt

1. Fäst den nya vänstra rörelsestyrspaken med hjälp av de två flänsskruvarna ($\frac{3}{8}$ x 1 tum) som du tog bort tidigare enligt [Figur 7](#).

2. Dra kablaget på rörelsestyrspaken genom hålet i den vänstra täckplåten ([Figur 8](#)).
3. Fäst kablaget i skåran i den vänstra rörelsestyrplåten ([Figur 8](#)).



Figur 8

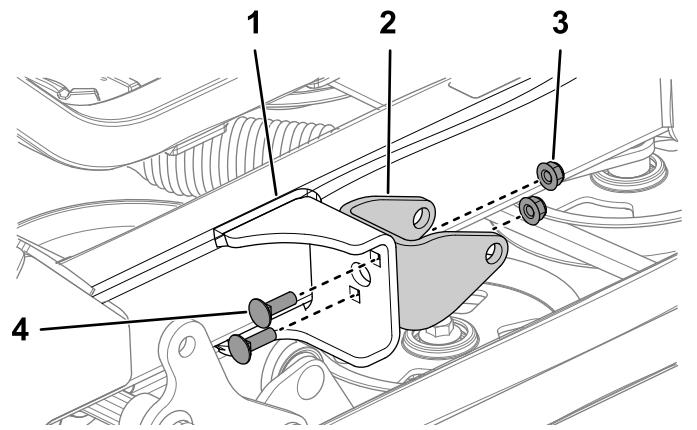
1. Dra kablaget genom öppningen i den vänstra skyddsplåten här.
2. Fäst kablaget i skåran här.

6

Montera ställdonsfästet och det bakre lyftfästelementet

Delar som behövs till detta steg:

1	Svängtapp
1	Låsmutter (1/2 tum)
1	Ställdonsfäste
2	Vagnsskruv (5/16 x 1 tum)
2	Låsmutter (5/16 tum)

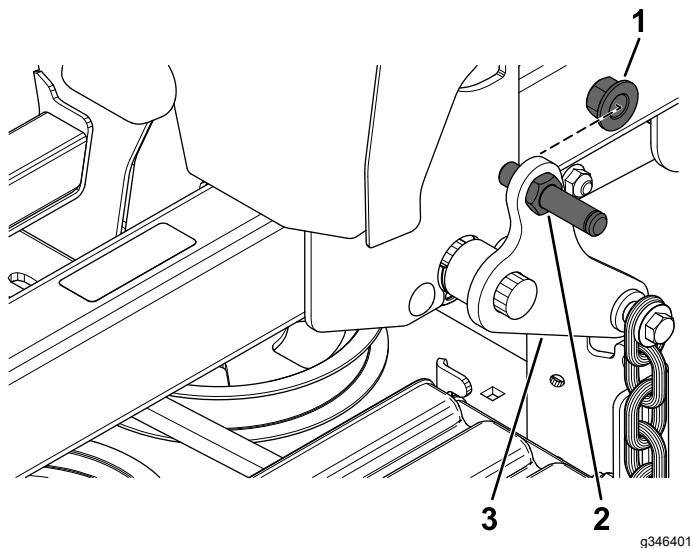


Figur 10

1. Vänster ramrör 3. Låsmutter (5/16 tum)
2. Ställdonsfäste 4. Vagnsskruv (5/16 x 1 tum)

Tillvägagångssätt

1. Fäst svängtappen på den bakre klippdäckslyftarmen med en låsmutter (1/2 tum) enligt Figur 9.



Figur 9

1. Låsmutter (1/2 tum) 3. Bakre klippdäckslyftarm
2. Svängtapp

2. Fäst ställdonsfästet på det vänstra ramröret med två vagnsskruvar (5/16 x 1 tum) och två låsmuttrar (5/16 tum) enligt Figur 10.

7

Dra kablaget och montera reläerna

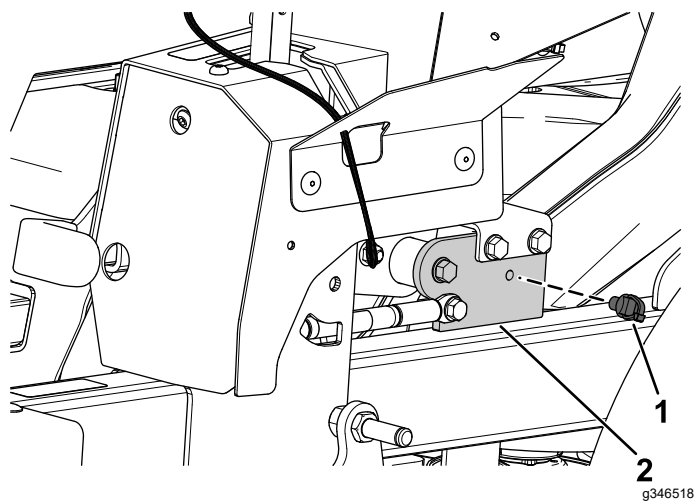
Delar som behövs till detta steg:

1	Klippdäckets kablage
1	Tryckfästelement
2	Relä
1	Gängpressande skruv

Tillvägagångssätt

1. Montera det främre tryckfästelementet i parkeringsbromsspakens fäste (Figur 11).

Obs: Det bakre tryckfästelementet är redan monterat.

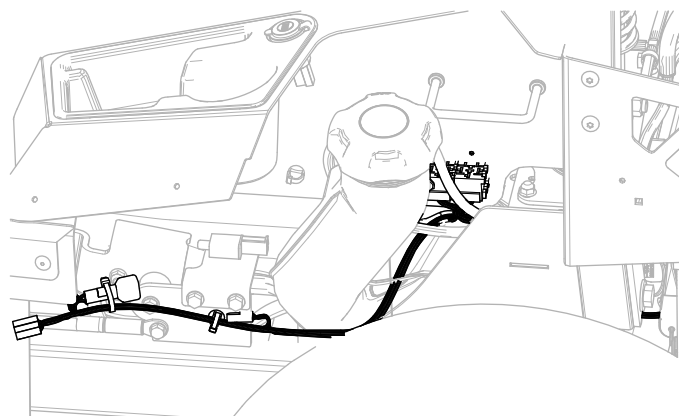


Figur 11

g346518

1. Tryckfästelement
2. Parkeringsbromsspakens fäste

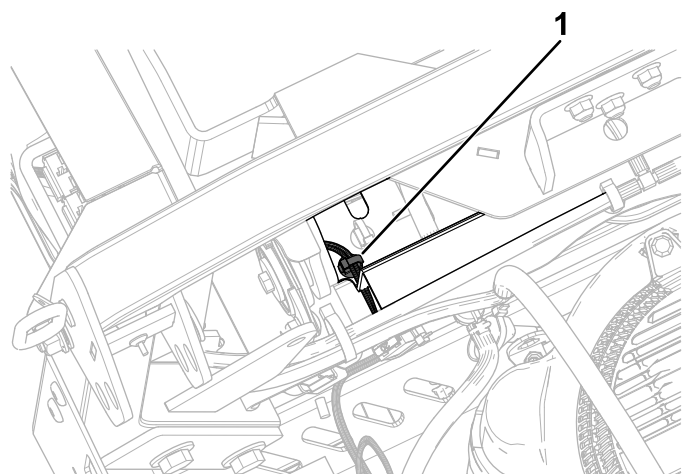
2. Dra kablaget (Figur 12) längs med ramens vänstra sida och fäst det i tryckfästelementet som du monterade i steg 1.



Figur 12

g347394

3. Montera det andra tryckfästelementet i det bakre bränsletankfästet (Figur 13).

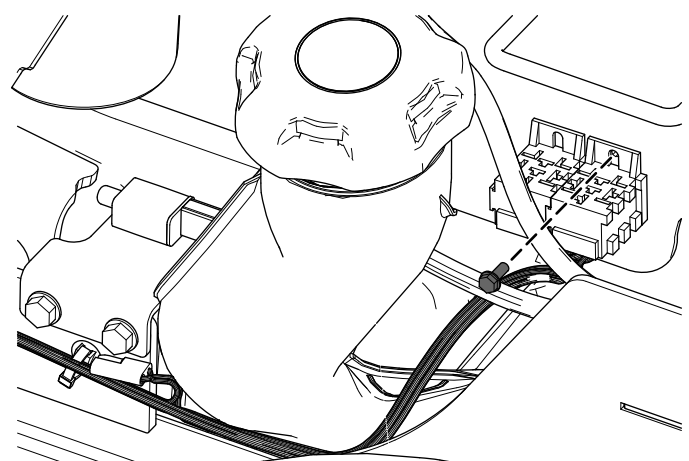


Figur 13

g346520

1. Tryckfästelement

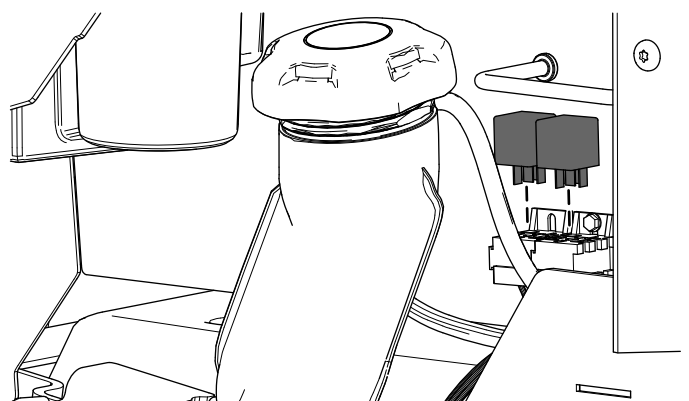
4. Fäst kablaget nära reläerna med den gängpressande skruven (Figur 14).



Figur 14

g347395

5. Montera de två reläerna (Figur 15).



Figur 15

g347393

8

Montera den vänstra sidokåpan och tanklocket

Inga delar krävs

Tillvägagångssätt

1. Ta bort tanklocket (Figur 3).
2. Fäst den vänstra sidokåpan med de fyra ansatsskruvarna som du tog bort tidigare (Figur 4).
3. Skruva på tanklocket (Figur 3).

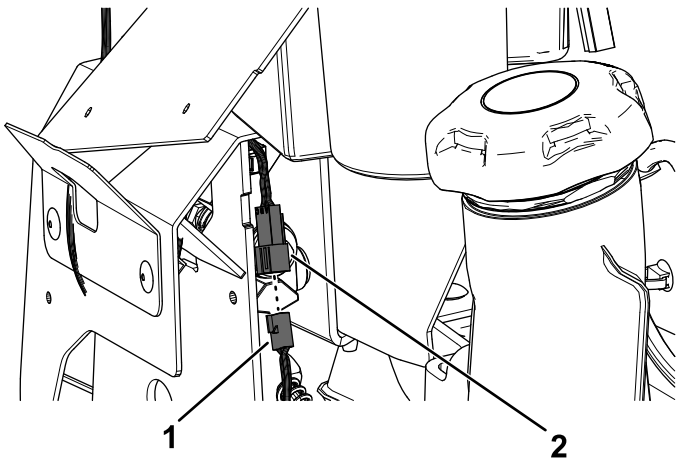
9

Ansluta kablaget

Inga delar krävs

Tillvägagångssätt

1. Anslut satskablaget till maskinkablgets kontakt med markeringen CONN-DECK LIFT.
2. Anslut satskablgets kontakt till den nya vänstra rörelsestyrspakens kontakt (Figur 16).

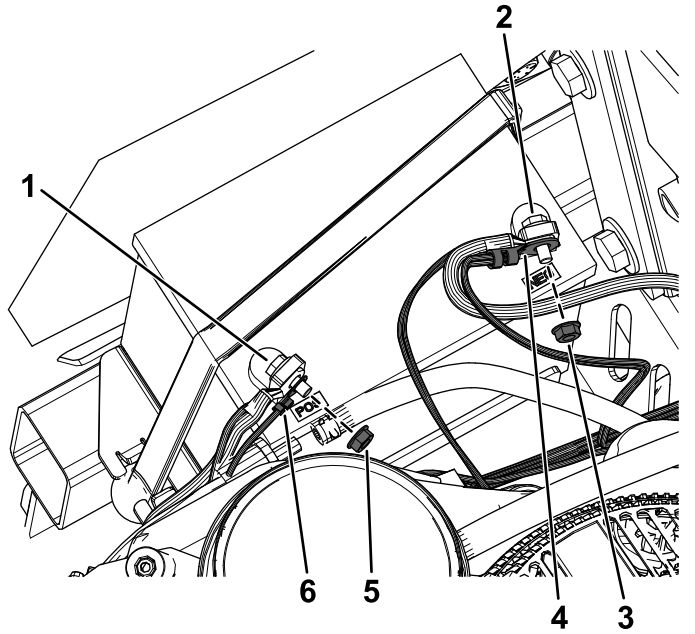


Figur 16

g347392

1. Satskablagekontakt
2. Den nya vänstra rörelsestyrspakens kontakt

4. Dra av hättan från den positiva batteripolen.
5. Ta bort muttern från den positiva batteripolen och montera satskablgets positiva ringkoppling på skruven (Figur 17).
6. Montera den positiva ringkopplingen med muttern som du tog bort tidigare (Figur 17).
7. Montera hättan över den positiva batteripolen.
8. Ta bort muttern från den negativa batteripolen och montera satskablgets negativa ringkoppling på skruven (Figur 17).
9. Montera den negativa ringkopplingen med muttern som du tog bort tidigare (Figur 17).



g346611

Figur 17

1. Pluspolens skruv
2. Minuspolens skruv
3. Minuspolens mutter
4. Satskablgets negativa ringkoppling
5. Pluspolens mutter
6. Satskablgets positiva ringkoppling

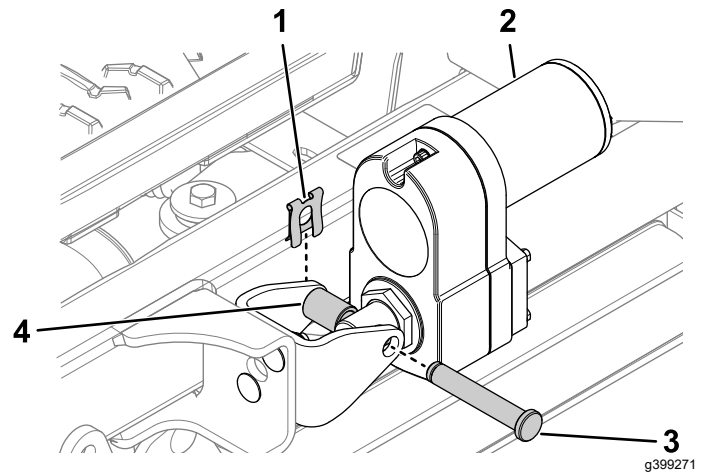
3. Anslut satskablaget till ställdonet.

10

Montera ställdonet

Delar som behövs till detta steg:

1	Ställdon
2	Sprintklämma
1	Aluminiumdistansbricka
1	Sprintbult

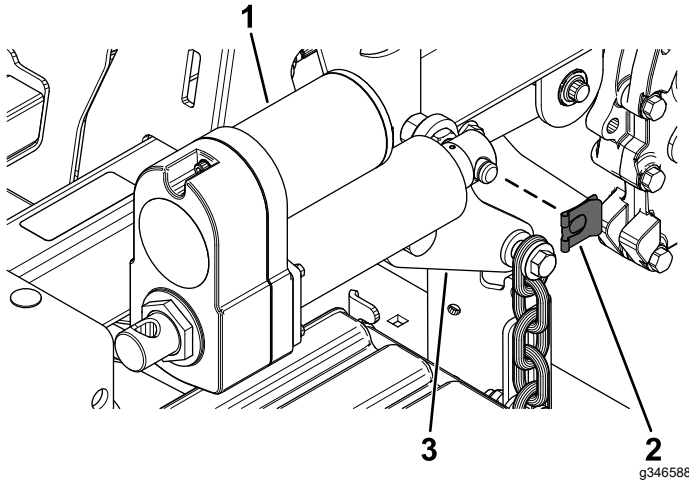


Figur 19

1. Sprintklämma
2. Ställdon
3. Sprintbult
4. Aluminiumdistansbricka

Tillvägagångssätt

1. Fäst ställdonet på den bakre klippdäckslyftarmen med hjälp av sprintklämman (Figur 18).



Figur 18

1. Ställdon
2. Sprintklämma
3. Bakre klippdäckslyftarm

2. Vrid ställdonet uppåt och rikta in ställdonet mot hålen i ställdonsfästet.

Om hålen **inte** är i linje ska du sätta på maskinen och försiktigt trycka uppåt eller nedåt på klippdäckets lyftknapp på rörelsestyrspaken tills hålen är i linje.

3. Fäst ställdonet på ställdonsfästet med hjälp av sprintbulten, aluminiumdistansbrickan och sprintklämman enligt Figur 19.

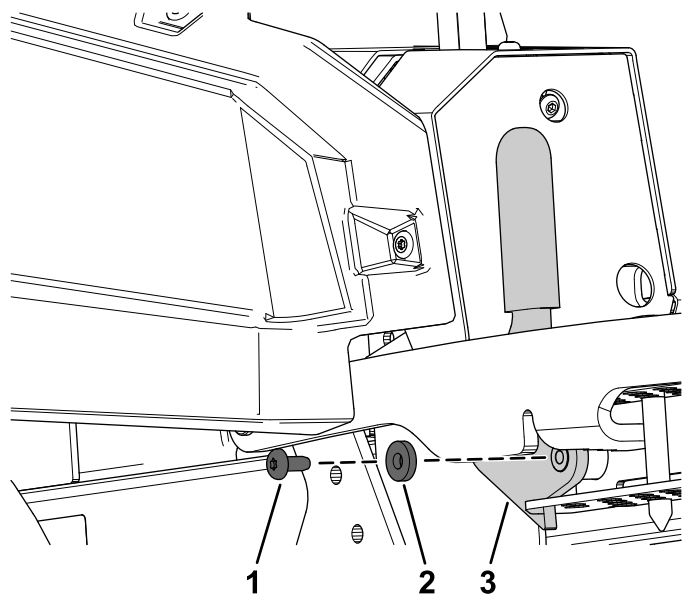
11

Ta bort transportlåset

Inga delar krävs

Tillvägagångssätt

1. Tryck klippdäckslyftbrytaren uppåt tills du ett hackande eller klickande ljud från ställdonet.
2. Stäng av maskinen.
3. Ta bort skruven, brickan och transportlåset (Figur 20).



Figur 20

g346609

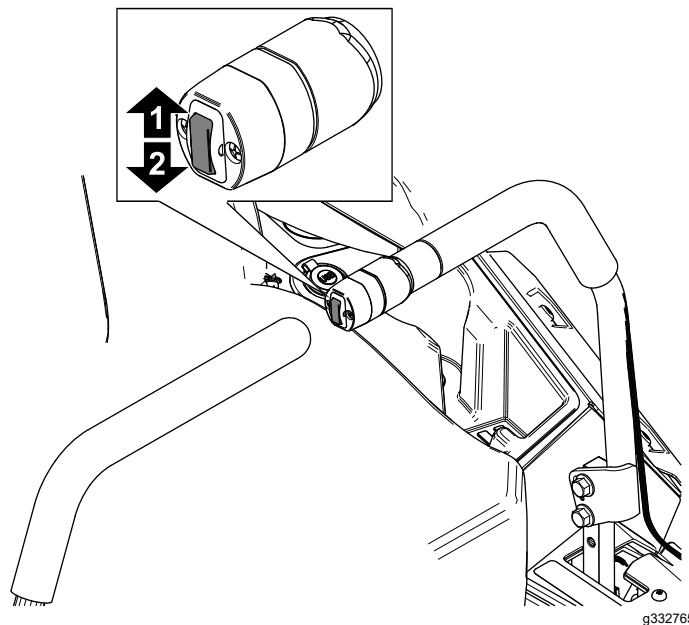
- 1. Bult
- 2. Bricka
- 3. Transportlås

Körning

Justera klipphöjden

För maskiner med elektriskt däcklyft

1. Tryck upp på däcklyftsknappen (Figur 21).



Figur 21

g332765

1. Tryck upp för att höja klippdäcket.
2. Tryck ned för att sänka klippdäcket.

2. Sätt i sprinten i det hål i klipphöjdsfästet som motsvarar den önskade klipphöjden (Figur 22).
3. Tryck på däcklyftsknappen tills klipphöjdslinken nuddar vid klipphöjds-sprinten (Figur 22).

Obs: Om klipphöjdslinken och klipphöjds-sprinten ligger an mot varandra kan det påverka klippdäckets klipphöjd och nivå negativt.

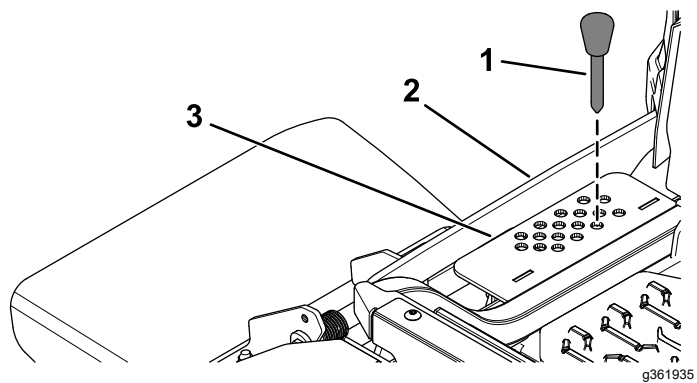
12

Kontrollera klippdäckets klipp- och räfshöjd

Inga delar krävs

Tillvägagångssätt

Se förfarandet Justera sidledes balansering och slutningen för knivar i *bruksanvisningen*.



Figur 22

- 1. Klipphöjdssprint
 - 2. Klipphöjdsänk
 - 3. Klipphöjdsfäste
-

Anteckningar:



Count on it.