



# Комплект вспомогательной гидравлики

## Тяговый блок Groundsmaster® серии 3200 или 3300

Номер модели 31966

Инструкции по монтажу

# Монтаж

## Незакрепленные детали

Используя таблицу, представленную ниже, убедитесь в том, что все детали отгружены

Процедура	Наименование	Количество	Использование
1	Детали не требуются	–	Подготовка машины.
2	Коллектор Заглушка Каретный болт (5/16 x 1 дюйм) Контргайка (5/16 дюйма) Охватываемый соединитель Охватывающий соединитель Болт (5/16 x 3/4 дюйма) Разъем питания 12 В Гидравлическая трубка	1 2 2 2 1 1 3 1 1	Установите коллектор.
3	Жгут проводов Магнитный фиксатор Кабельная стяжка	1 8 2	Проложите жгут проводов.

**Примечание:** Установите данный комплект до установки любого переднего навесного оборудования или снимите все переднее навесное оборудование перед установкой данного комплекта.

**Примечание:** До установки данного комплекта установите один из следующих комплектов: Комплект управления вспомогательными приспособлениями, Комплект ходовых огней для Северной Америки или Комплект ходовых огней для ЕС.

# 1

## Подготовка машины

Детали не требуются

## Подготовка машины

1. Установите машину на ровной поверхности.
2. Переведите рычаг переключения передач в положение NEUTRAL (НЕЙТРАЛЬ).
3. Опустите все навесное оборудование (при наличии).

4. Включите стояночный тормоз.
5. Выключите двигатель и извлеките ключ из замка зажигания.
6. Отсоедините аккумулятор; см. *Руководство оператора для своей машины*.



# 2

## Установка коллектора

### Детали, требуемые для этой процедуры:

1	Коллектор
2	Заглушка
2	Каретный болт (5/16 x 1 дюйм)
2	Контргайка (5/16 дюйма)
1	Охватываемый соединитель
1	Охватывающий соединитель
3	Болт (5/16 x 3/4 дюйма)
1	Разъем питания 12 В
1	Гидравлическая трубка

### Процедура

1. Подсоедините штыревые и гнездовые гидравлические разъемы к коллектору ([Рисунок 1](#)).
2. Отверните пластмассовую гайку и используйте ее для подсоединения разъема питания 12 В к кронштейну ([Рисунок 1](#)).
3. Установите кронштейн на коллектор при помощи 3 болтов (5/16 x 3/4 дюйма); см. [Рисунок 1](#).

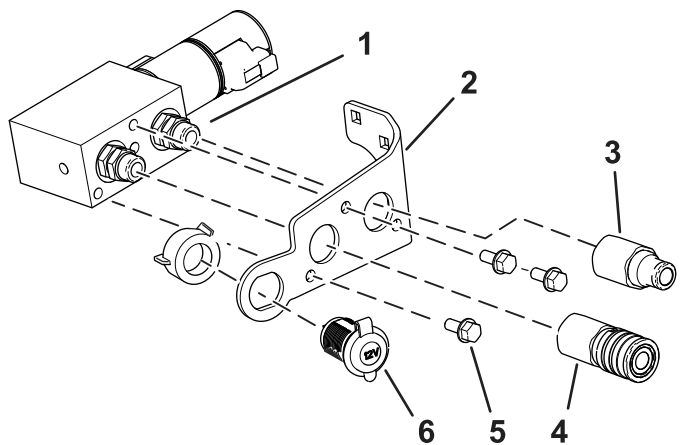


Рисунок 1

1. Коллектор
2. Кронштейн
3. Штыревой гидравлический разъем
4. Гнездовой гидравлический разъем
5. Болт (5/16 x 3/4 дюйма)
6. Разъем питания 12 В

х 1 дюйм) и 2 контргаяк (5/16 дюйма), как показано на [Рисунок 2](#).

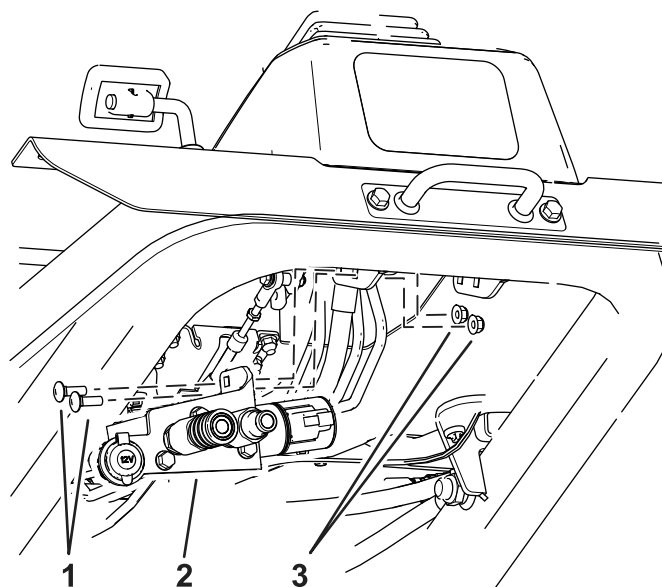
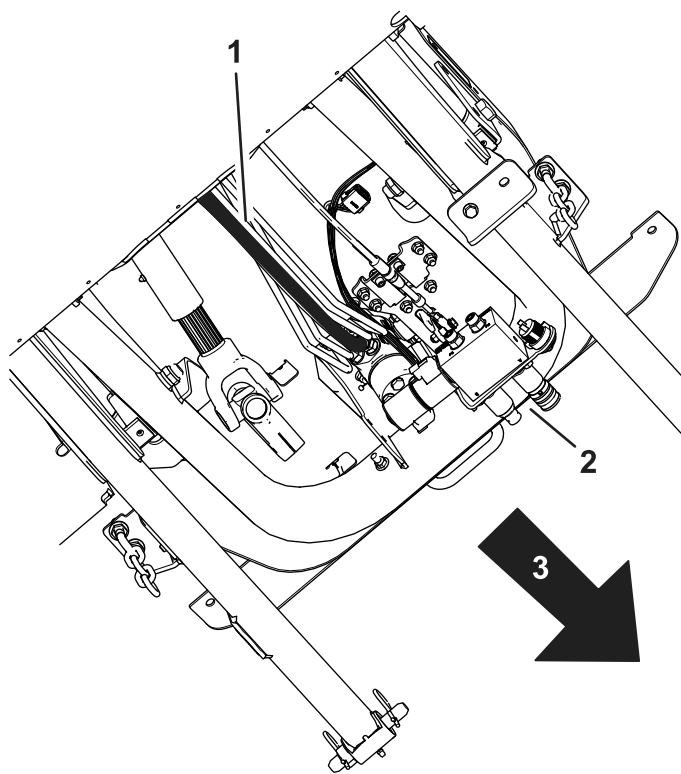


Рисунок 2

1. Каретный болт (5/16 x 1 дюйм)
2. Кронштейн с коллектором
3. Контргайка (5/16 дюйма)
5. Снимите имеющийся гидравлический шланг с насоса рулевого управления ([Рисунок 3](#)).

4. Прикрепите кронштейн с коллектором к машине при помощи 2 каретных болтов (5/16

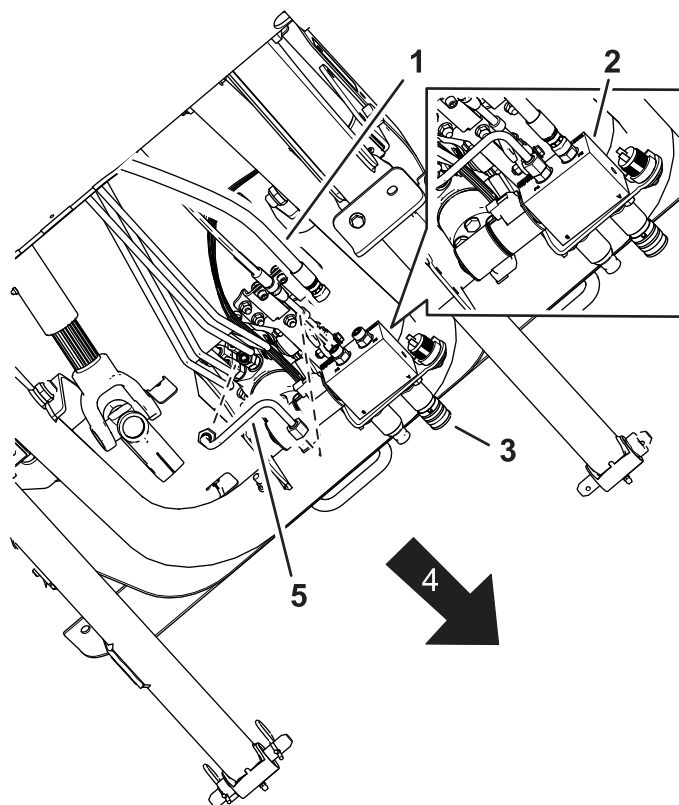


**Рисунок 3**

Нижняя часть машины

g309182

- 1. Имеющийся шланг, подсоединенный к клапану рулевого управления
- 2. Коллектор
- 3. Передняя сторона машины



**Рисунок 4**

Нижняя часть машины

g309183

- 1. Имеющийся шланг
- 2. Правильное расположение шланга и трубки относительно коллектора
- 3. Коллектор
- 4. Передняя сторона машины
- 5. Гидравлическая трубка

- 6. Подсоедините гидравлическую трубку к клапану рулевого управления, от которого был отсоединен шланг ([Рисунок 4](#)).
- 7. Подсоедините гидравлическую трубку к коллектору, как показано на [Рисунок 4](#).
- 8. Подсоедините гидравлический шланг к коллектору, как показано на [Рисунок 4](#).

**3**

## Прокладка жгута проводов

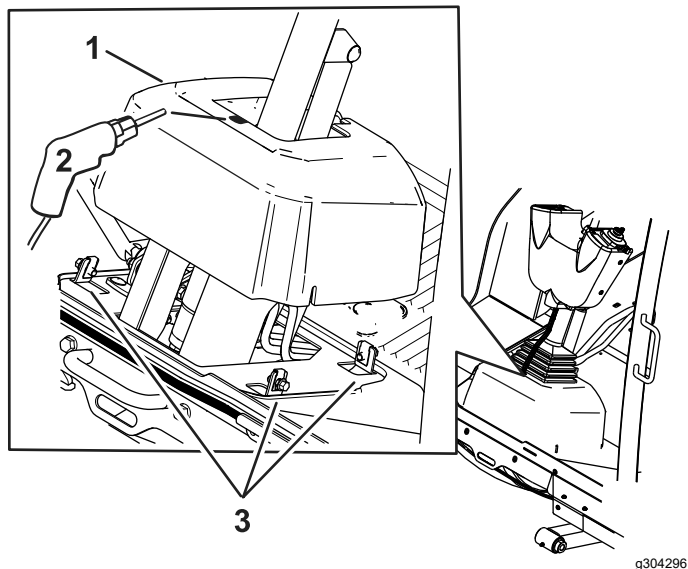
Детали, требуемые для этой процедуры:

1	Жгут проводов
8	Магнитный фиксатор
2	Кабельная стяжка

## Процедура

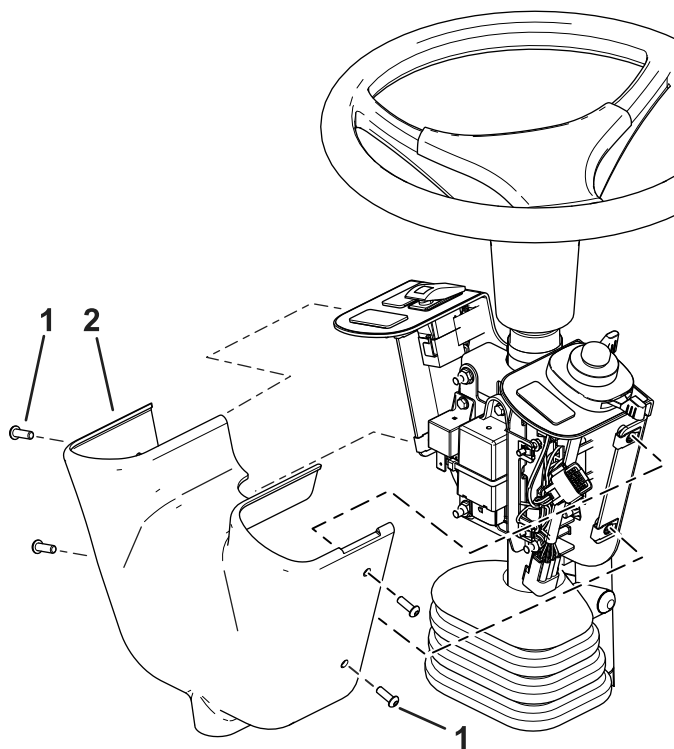
- 1. Ослабьте болты вокруг основания рулевой колонки ([Рисунок 5](#)).

2. Поднимите основание вверх и просверлите отверстие диаметром 22 мм, как показано на [Рисунок 5](#)



**Рисунок 5**

- |  |          |
|--|----------|
| 1. Основание рулевой колонки             | 3. Болты |
| 2. Просверлите отверстие диаметром 22 мм |          |

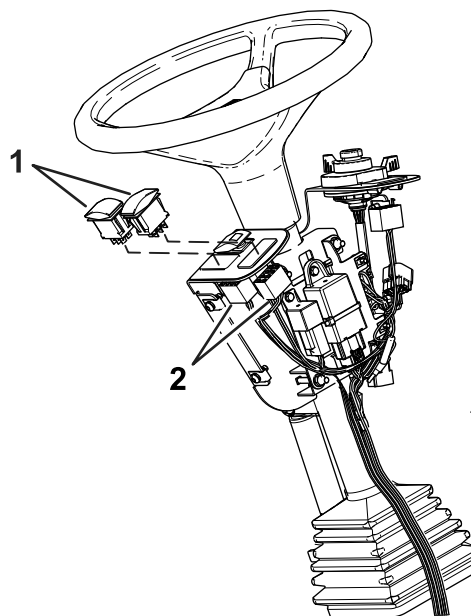


**Рисунок 6**

- |         |                              |
|---------|------------------------------|
| 1. Винт | 2. Крышка органов управления |
|---------|------------------------------|

3. Проложите жгут проводов через отверстие в основании.
4. Прикрепите основание к машине ([Рисунок 5](#)).
5. Снимите крышку органов управления ([Рисунок 6](#)).

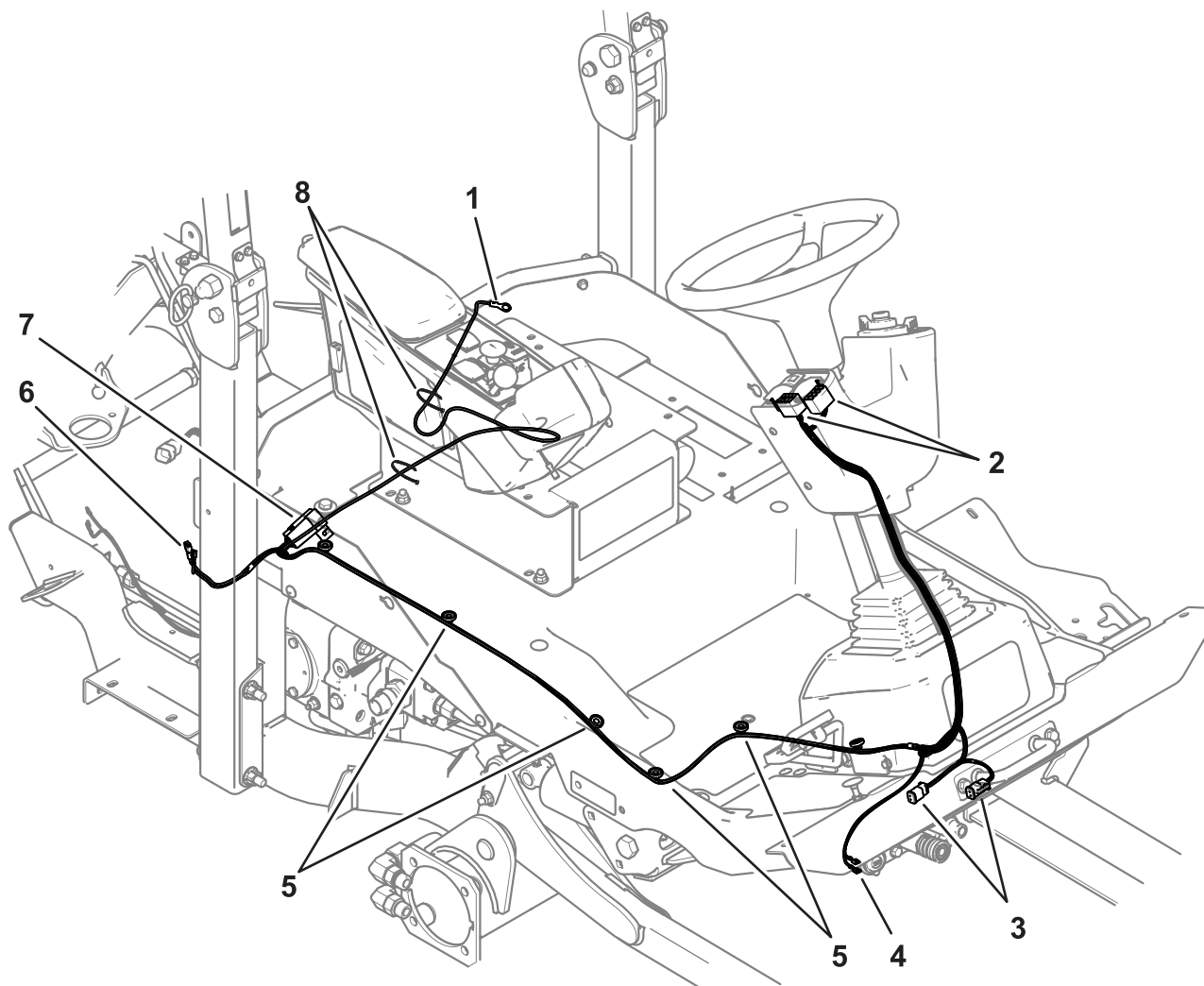
6. Подсоедините разъемы переключателей к креплению переключателя на рулевой колонке ([Рисунок 7](#)).
7. Подсоедините переключатели к разъемам и креплениям переключателей ([Рисунок 7](#)).



**Рисунок 7**

- |                  |            |
|------------------|------------|
| 1. Переключатель | 2. Разъемы |
|------------------|------------|

8. Подсоедините жгут проводов к гнезду питания 12 В (Рисунок 8).
  - Подсоедините синий провод к отрицательной (-) клемме.
  - Подсоедините белый провод к положительной (+) клемме.
9. Подсоедините жгут проводов к разъемам электромагнита из комплекта (Рисунок 8).
10. Проложите жгут проводов вдоль рамы машины, используя магнитные фиксаторы для крепления его на месте (Рисунок 8).
11. Подсоедините разъем питания жгута проводов к разъему питания кабины на главном жгуте проводов машины, расположенному рядом с правой стойкой защитной дуги около шкива насоса (Рисунок 8).
12. Подсоедините жгут проводов и кабели аккумулятора к аккумулятору; см. *Руководство оператора* для вашей машины.



**Рисунок 8**

g309185

- |                           |                               |                       |                           |
|---------------------------|-------------------------------|-----------------------|---------------------------|
| 1. Разъем аккумулятора    | 3. Разъемы электромагнитов    | 5. Магнитный фиксатор | 7. Плавкий предохранитель |
| 2. Разъемы переключателей | 4. Разъемы гнезд питания 12 В | 6. Разъем питания     | 8. Кабельная стяжка       |

**Примечания:**

**Примечания:**



**Count on it.**