



Kit de hidráulica auxiliar

Unidad de tracción Groundsmaster® Serie 3200 o 3300

Nº de modelo 31966

Instrucciones de instalación

Instalación

Piezas sueltas

Utilice la tabla siguiente para verificar que no falta ninguna pieza.

Procedimiento	Descripción	Cant.	Uso
1	No se necesitan piezas	–	Preparación de la máquina.
2	Distribuidor Interruptor Perno de cuello cuadrado (5/16" x 1") Contratuerca (5/16") Conector macho Conector hembra Perno (5/16 x 3/4 pulgada) Orificio de 12 V Tubo hidráulico	1 2 2 2 1 1 3 1 1	Instale el distribuidor.
3	Arnés de cables Clip magnético Brida	1 8 2	Enrute el arnés de cables.

Nota: Instale este kit antes de instalar cualquier accesorio delantero, o retire cualquier accesorio delantero antes de la instalación.

Nota: Antes de instalar este kit, instale uno de los kits siguientes: Kit de control de accesorios, Kit de luces de carretera para Norteamérica o el Kit de luces de carretera para la UE.

1

- Desconecte la batería; consulte el *Manual del operador* de la máquina.

Preparación de la máquina

No se necesitan piezas

Preparación de la máquina

- Aparque la máquina en una superficie nivelada.
- Cambie a PUNTO MUERTO.
- Baje todos los accesorios (en su caso).
- Ponga el freno de estacionamiento.
- Apague el motor y retire la llave.



2

Instalación del distribuidor

Piezas necesarias en este paso:

1	Distribuidor
2	Interruptor
2	Perno de cuello cuadrado (5/16" x 1")
2	Contratuercas (5/16")
1	Conector macho
1	Conector hembra
3	Perno (5/16 x 3/4 pulgada)
1	Orificio de 12 V
1	Tubo hidráulico

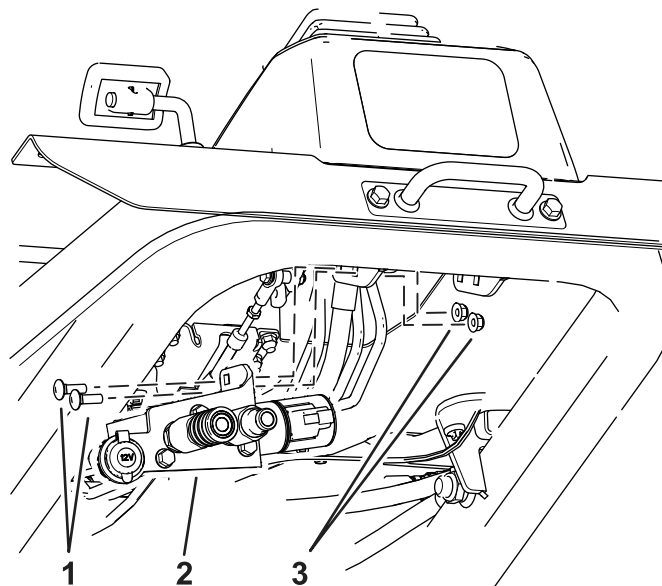


Figura 2

g309211

1. Perno de cuello cuadrado (5/16" x 1")
2. Soporte con distribuidor
3. Contratuercas (5/16")

Procedimiento

1. Instale los conectores hidráulicos macho y hembra en el distribuidor (Figura 1).
2. Retire la tuerca de plástico y utilícelo para conectar el orificio de 12 V al soporte (Figura 1).
3. Instale el soporte en el distribuidor con 3 pernos (5/16" x 3/4"); consulte la Figura 1.
5. Retire la manguera hidráulica existente de la bomba de dirección (Figura 3).

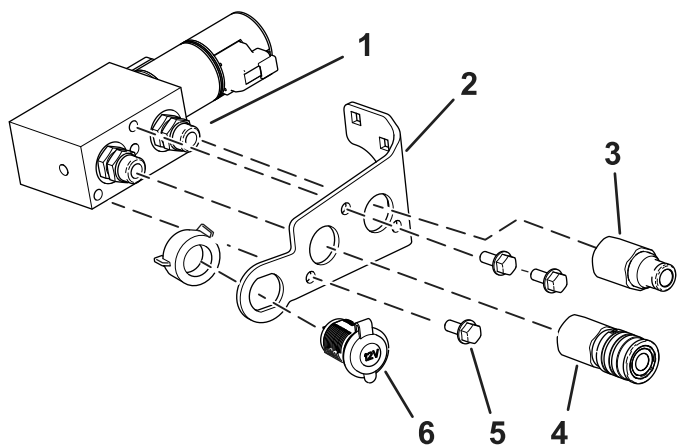


Figura 1

g309184

1. Distribuidor
2. Soporte
3. Conector hidráulico macho
4. Conector hidráulico hembra
5. Perno (5/16" x 3/4")
6. Orificio de 12 V

4. Sujete el soporte con el distribuidor a la máquina con 2 pernos de cuello cuadrado (5/16" x 1") y 2 contratuercas (5/16"), como se muestra en la Figura 2.

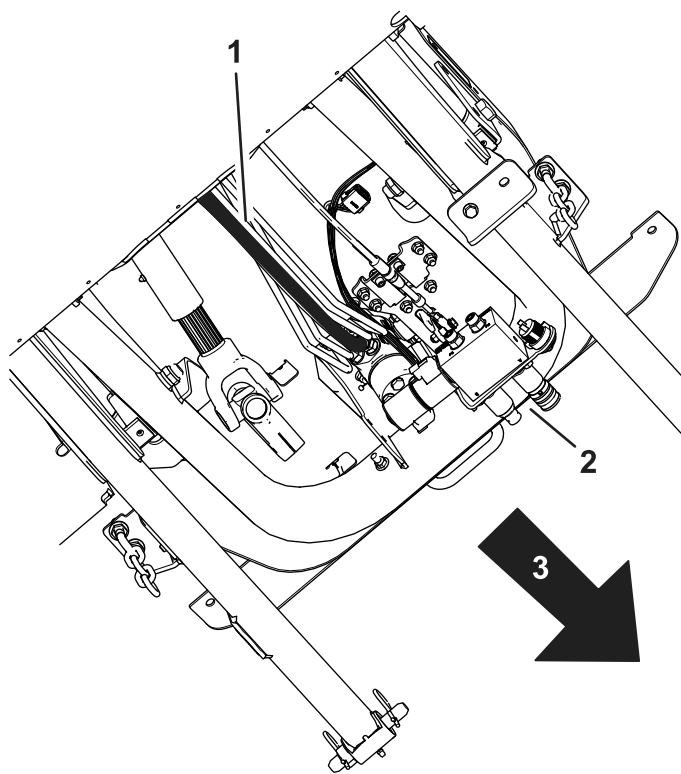


Figura 3

Parte inferior de la máquina

g309182

- 1. Manguera existente conectada a la válvula de dirección
- 2. Distribuidor
- 3. Parte delantera de la máquina

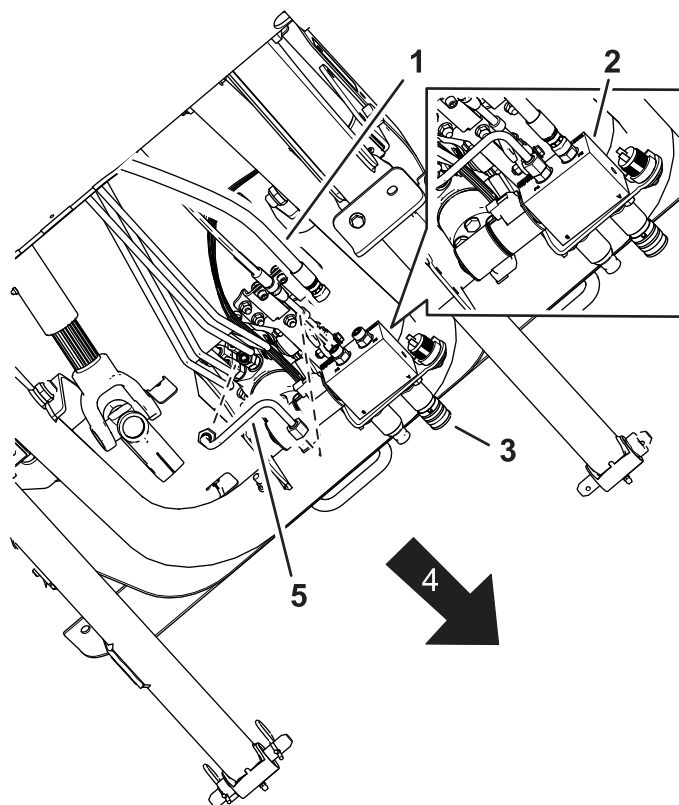


Figura 4

Parte inferior de la máquina

g309183

- 1. Manguera existente
- 2. Ubicación correcta de la manguera y el tubo en el distribuidor
- 3. Distribuidor
- 4. Parte delantera de la máquina
- 5. Tubo hidráulico

- 6. Instale el tubo hidráulico en la válvula de dirección donde se retiró la manguera (Figura 4).
- 7. Conecte el tubo hidráulico al distribuidor, como se muestra en la Figura 4.
- 8. Conecte la manguera hidráulica al distribuidor, como se muestra en la Figura 4.

3

Enrutado del arnés de cables

Piezas necesarias en este paso:

1	Arnés de cables
8	Clip magnético
2	Brida

Procedimiento

- 1. Afloje los pernos alrededor de la base de la columna de dirección (Figura 5)
- 2. Levante la base y perforo un orificio de 22 mm (7/8"), como se muestra en la Figura 5.

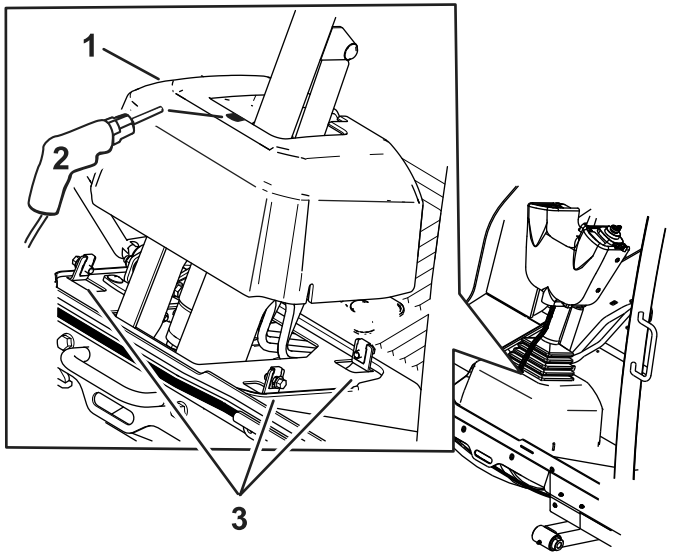


Figura 5

1. Base de la columna de dirección
2. Perfore un orificio de 22 mm ($\frac{7}{8}$ ").
3. Pernos

3. Pase el arnés por el orificio de la base.
4. Sujete la base a la máquina (Figura 5).
5. Retire la tapa del panel de control (Figura 6).

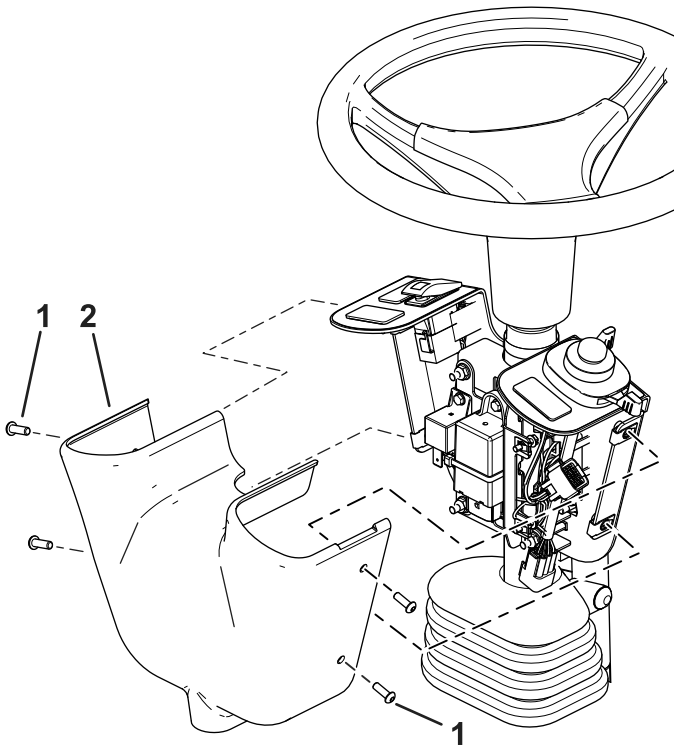


Figura 6

1. Tornillo
2. Tapa del panel de control

6. Instale los conectores de los interruptores en el soporte del interruptor de la columna de dirección (Figura 7).
7. Instale los interruptores en los conectores y en el soporte del interruptor (Figura 7).

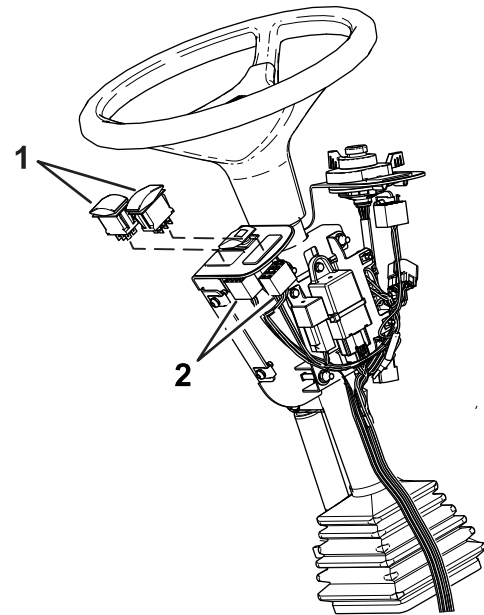
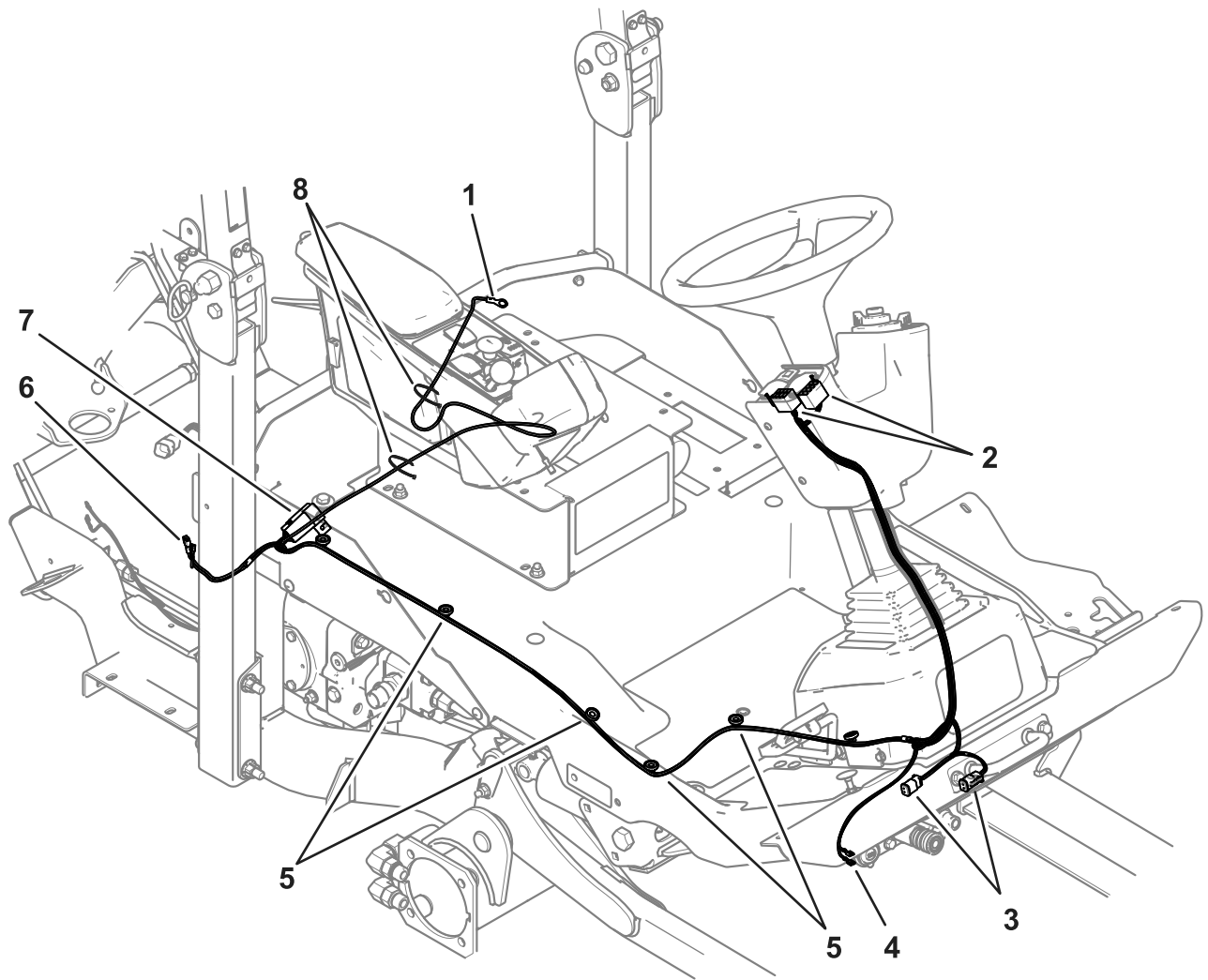


Figura 7

1. Interruptor
2. Conectores

8. Conecte el arnés de cables al orificio de 12 V (Figura 8).
 - Conecte el cable azul al borne negativo (-).
 - Conecte el cable blanco al borne positivo (+).
9. Conecte el arnés de cables a los conectores de solenoide del kit (Figura 8).
10. Enrute el arnés por el bastidor de la máquina y utilice los clips magnéticos para sujetarlo (Figura 8).
11. Conecte el conector de alimentación del arnés de cables al conector de alimentación de la cabina del arnés principal de la máquina, que está situado cerca del poste derecho de la barra antivuelco y junto a la polea de la bomba (Figura 8).
12. Conecte el arnés y los cables de la batería a la batería; consulte el *Manual del operador* de la máquina.



g309185

Figura 8

- | | | | |
|------------------------------------|------------------------------------|-----------------------------|------------|
| 1. Conector de la batería | 3. Conectores de solenoide | 5. Clip magnético | 7. Fusible |
| 2. Conectores de los interruptores | 4. Conectores del orificio de 12 V | 6. Conector de alimentación | 8. Brida |

Notas:

Notas:



Count on it.