



Kit support de relais

Groupe de déplacement Greensmaster® eTriFlex 3360 ou 3370

N° de modèle 147-3089

Instructions de montage

Montage

Pièces détachées

Reportez-vous au tableau ci-dessous pour vérifier si toutes les pièces ont été expédiées.

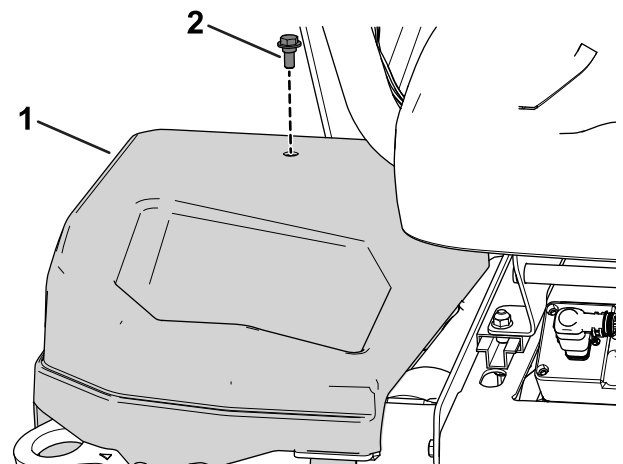
Description	Qté	Utilisation
Aucune pièce requise	–	Préparation de la machine.
Aucune pièce requise	–	Dépose du couvercle droit.
Aucune pièce requise	–	Retrait des relais.
Support de relais	1	Installation du support de relais.
Boulon (¼" x ½")	2	
Contre-écrou (¼")	2	
Attache-câble enfichable	1	Acheminement du faisceau de direction autour du support de relais.
Aucune pièce requise	–	Dernières opérations d'installation.

Préparation de la machine

1. Garez la machine sur une surface plane et horizontale.
2. Abaissez les unités de coupe.
3. Serrez le frein de stationnement.
4. Coupez le moteur et enlevez la clé de contact.
5. Débranchez les connecteurs de l'alimentation principale ; voir le *Manuel de l'utilisateur* de la machine.

Dépose du couvercle droit.

Déposez le couvercle droit de la machine (Figure 1).



g279712

Figure 1

Vue de l'avant de la machine

1. Capot côté droit
2. Boulon



Retrait des relais

Retirez les relais (Figure 2) en retirant les trois boulons et écrous. Conservez les boulons et écrous pour le remontage.

Remarque: Marquez les relais à mesure que vous les retirez afin de pouvoir les remettre en place facilement.

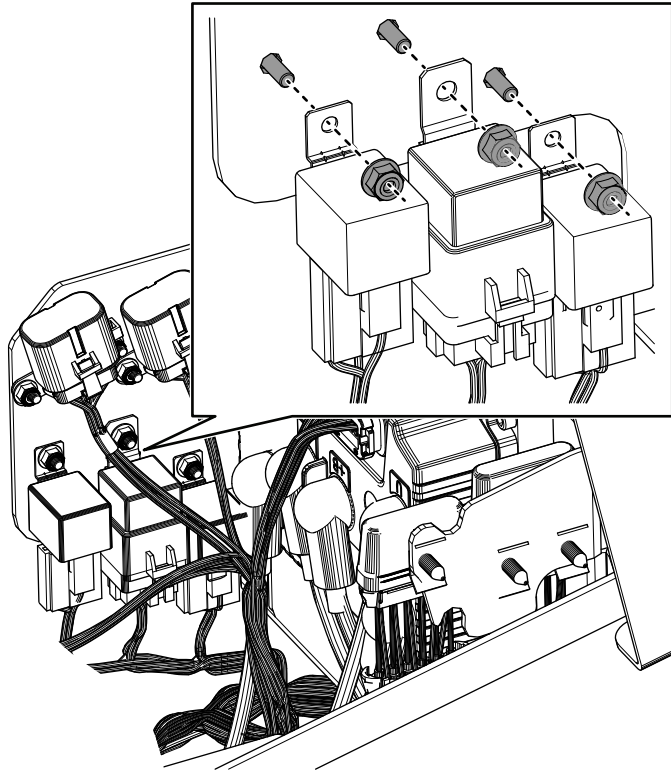


Figure 2

Vue de la position du conducteur

g406304

Installation du support de relais

1. À l'aide de deux boulons ($\frac{1}{4}$ " x $\frac{1}{2}$ ") et deux contre-écrous ($\frac{1}{4}$ "), fixez le support de relais dans les trous de fixation des relais précédents, comme montré à la Figure 3.

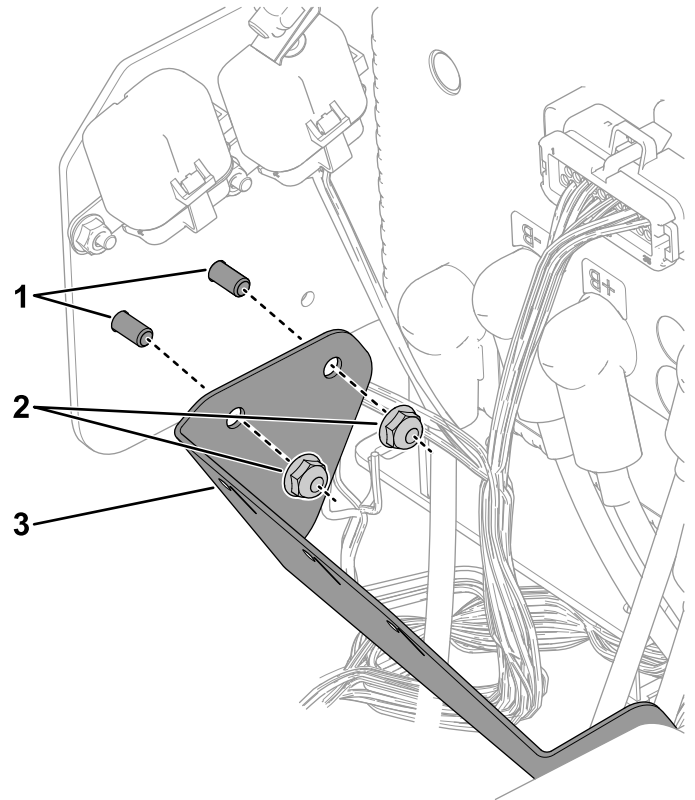


Figure 3

1. Boulon ($\frac{1}{4}$ " x $\frac{1}{2}$ ")

3. Contre-écrou ($\frac{1}{4}$ ")

2. Support de relais

g408850

2. Installez les trois relais retirés à la section [Retrait des relais \(page 2\)](#) dans le support de relais à l'aide des fixations que vous avez conservées ([Figure 4](#)).

Remarque: Servez-vous des fentes dans le support pour orienter correctement les relais (repère 4 de la [Figure 4](#)).

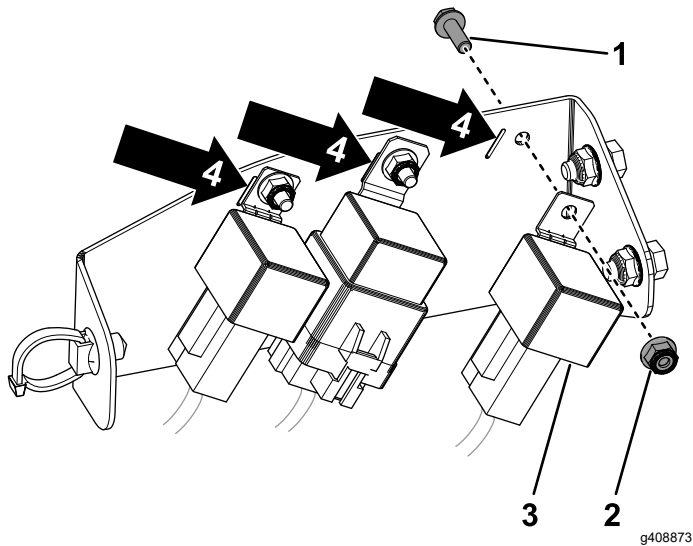


Figure 4

Vue de l'arrière de la machine

- | | |
|-----------|---|
| 1. Boulon | 3. Relais |
| 2. Écrou | 4. Aligner les fentes sur les languettes des relais |

Acheminement du faisceau de direction autour du support de relais

Acheminez le faisceau de la colonne de direction jusqu'au côté du support de relais et fixez-le en position avec l'attache-câble ([Figure 5](#)).

Le faisceau de direction doit contourner le support de relais.

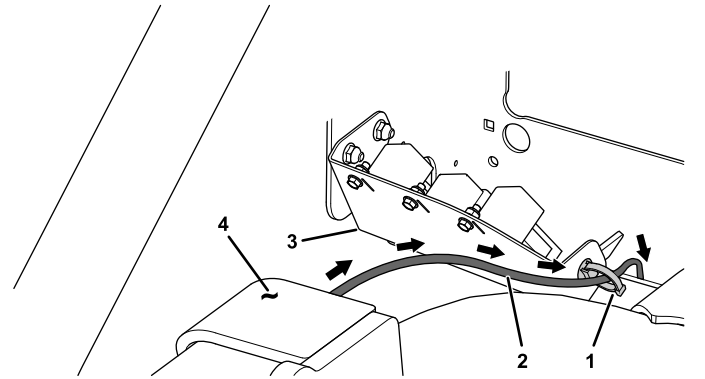


Figure 5

Vue de l'avant de la machine

- | | |
|-----------------------------|-------------------------|
| 1. Attache-câble enfichable | 3. Support de relais |
| 2. Faisceau de direction | 4. Colonne de direction |

Dernières opérations d'installation

- Reposez le couvercle droit ; voir [Figure 1](#).
- Rebranchez les connecteurs de l'alimentation principale ; voir le *Manuel de l'utilisateur* de la machine.



Count on it.