



Relaishalterungs- Greensmaster® eTriFlex 3360 oder 3370 Zugmaschine

Modellnr. 147-3089

Installationsanweisungen

Installation

Einzelteile

Prüfen Sie anhand der nachstehenden Tabelle, dass Sie alle im Lieferumfang enthaltenen Teile erhalten haben.

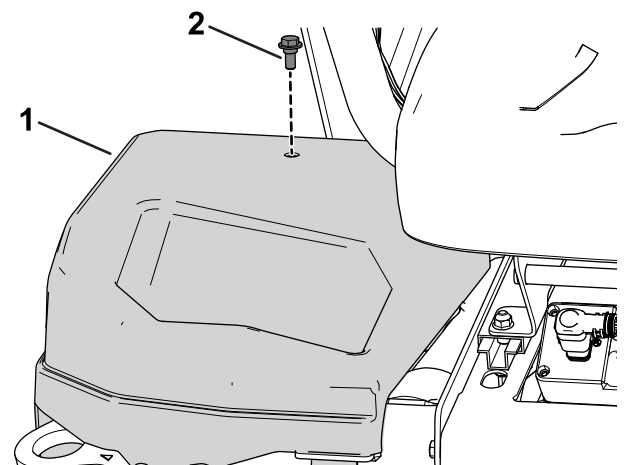
Beschreibung	Menge	Verwendung
Keine Teile werden benötigt	–	Bereiten Sie die Maschine vor.
Keine Teile werden benötigt	–	Nehmen Sie die rechte Seitenabdeckung ab.
Keine Teile werden benötigt	–	Entfernen Sie die Relais.
Relaishalterung	1	Bringen Sie die Relaishalterung an.
Schraube (¼" x ½")	2	
Sicherungsmutter (¼")	2	
Einsteckkabelbinder	1	Führen Sie den Lenkungs-kabelbaum um die Relaishalterung herum.
Keine Teile werden benötigt	–	Schließen Sie den Einbau ab.

Vorbereiten der Maschine

1. Stellen Sie die Maschine auf einer ebenen Fläche ab.
2. Senken Sie die Mähwerke ab.
3. Aktivieren Sie die Feststellbremse.
4. Stellen Sie den Motor ab und ziehen den Zündschlüssel ab.
5. Trennen Sie die Hauptstromanschlüsse; siehe die *Betriebsanleitung* der Maschine.

Entfernen der rechten Seitenabdeckung

Nehmen Sie die rechte Seitenabdeckung von der Maschine ab ([Bild 1](#)).



g279712

Bild 1

Ansicht von der Maschinenvorderseite

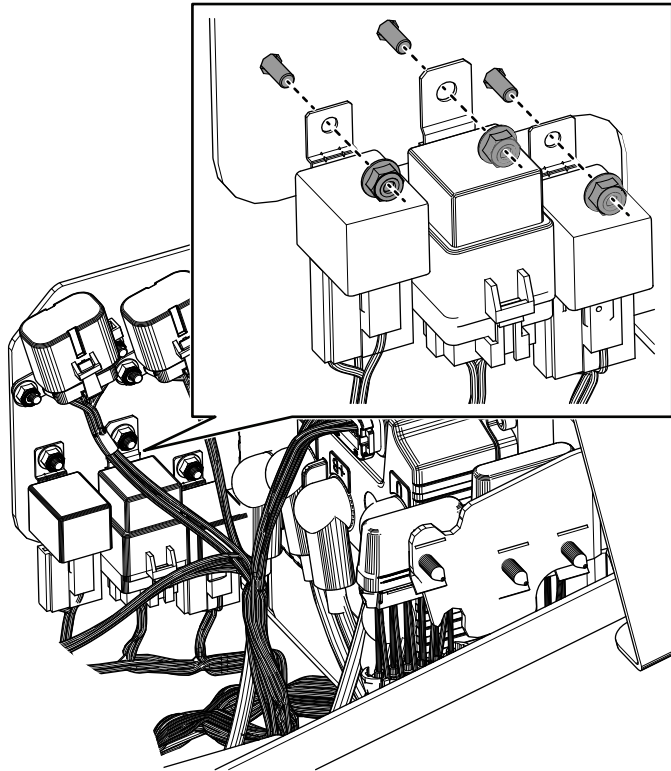
1. Abdeckung rechts 2. Schraube



Entfernen der Relais

Entfernen Sie die Relais in **Bild 2** durch Lösen der drei Schrauben und Muttern. Bewahren Sie die Schrauben und Muttern für den späteren Wiedereinbau auf.

Hinweis: Kennzeichnen Sie die Relais beim Entfernen, damit sie später einfach wieder eingebaut werden können.

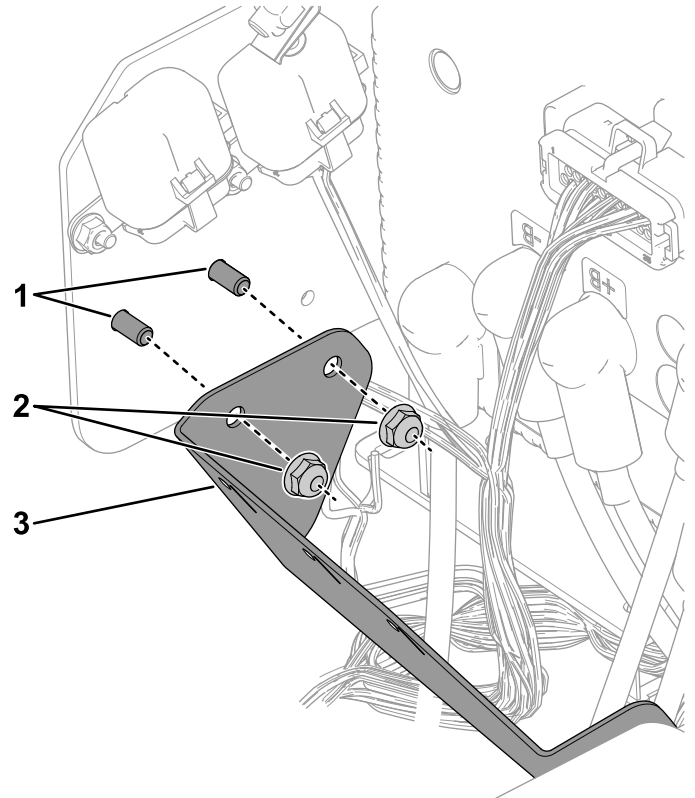


g406304

Bild 2
Ansicht aus der Fahrerposition

Einbau der Relaishalterung

1. Befestigen Sie die Relaishalterung mit zwei Schrauben ($\frac{1}{4}$ " x $\frac{1}{2}$ ") und zwei Sicherungsmuttern ($\frac{1}{4}$ ") wie in **Bild 3** dargestellt an den vorhandenen Bohrungen zur Relaisbefestigung.



g408850

Bild 3

1. Schraube ($\frac{1}{4}$ " x $\frac{1}{2}$ ")
2. Relaishalterung
3. Sicherungsmutter ($\frac{1}{4}$ ")

- Bauen Sie die drei in [Entfernen der Relais \(Seite 2\)](#) entfernten Relais mit den beiseitegelegten Teilen ([Bild 4](#)) in die Relaishalterung ein.

Hinweis: Verwenden Sie die Schlitze in der Relaishalterung zum Ausrichten der Relais (4 in [Bild 4](#)).

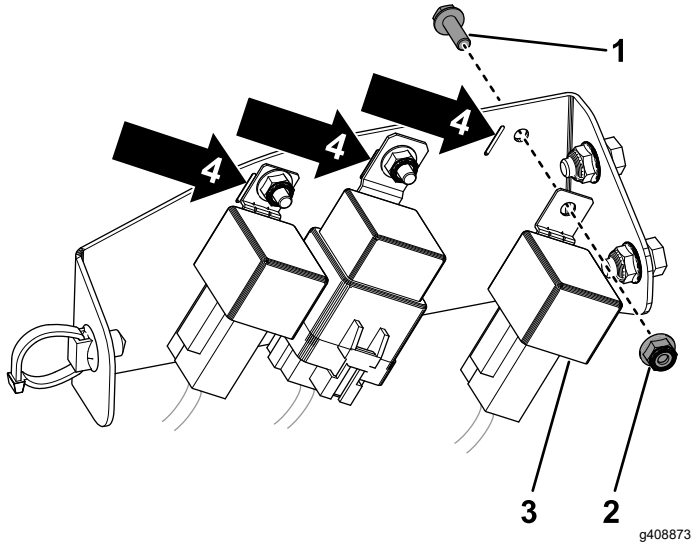


Bild 4

Ansicht von der Maschinenrückseite

- | | |
|-------------|--|
| 1. Schraube | 3. Relais |
| 2. Mutter | 4. Schlitze an den Laschen der Relais ausrichten |

Herumführen des Lenkungskabelbaums um die Relaishalterung

Führen Sie den Kabelbaum von der Lenksäule zur Seite der Relaishalterung und befestigen Sie ihn mit dem Kabelbinder ([Bild 5](#)).

Der Lenkungskabelbaum muss um die Relaishalterung herumgeführt werden.

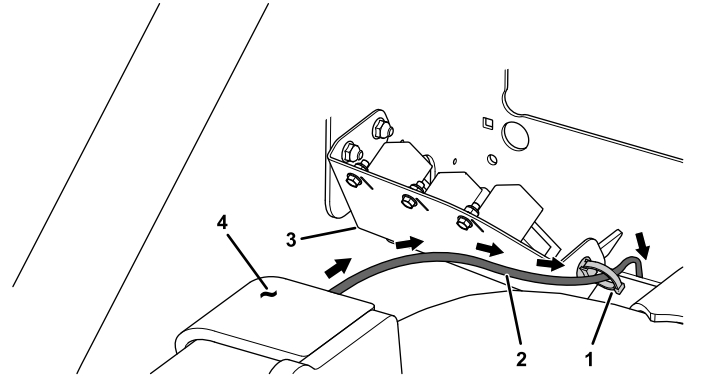


Bild 5

Ansicht von der Maschinenvorderseite

- | | |
|------------------------|--------------------|
| 1. Einsteckkabelbinder | 3. Relaishalterung |
| 2. Lenkungskabelbaum | 4. Lenksäule |

Abschließen des Einbaus

- Bringen Sie die rechte Abdeckung wieder an, siehe [Bild 1](#).
- Schließen Sie die Hauptstromanschlüsse wieder an; siehe die *Betriebsanleitung* der Maschine.



Count on it.