



Комплект тросика воздушной заслонки

Тяговый блок Greensmaster® eTriFlex 3360

Номер модели 147-3066

Инструкции по монтажу

Монтаж

1

Подготовка машины

Детали не требуются

Процедура

1. Установите машину на ровной поверхности.
2. Включите стояночный тормоз.
3. Опустите режущие блоки.
4. Отключите машину и извлеките ключ из замка зажигания.
5. Отсоедините главные разъемы питания; см. *Руководство оператора* для вашей машины.

2

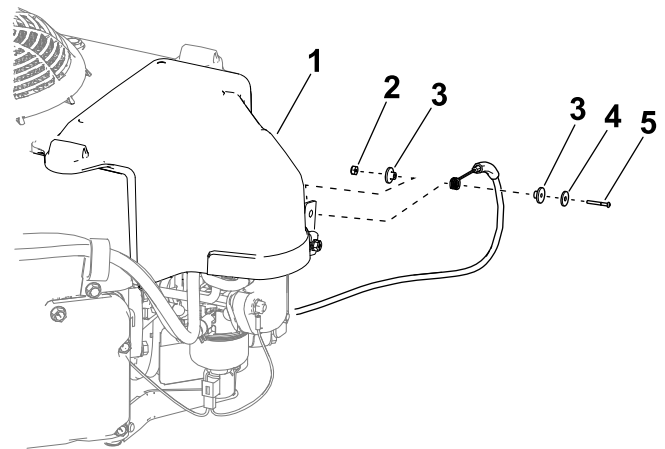
Демонтаж существующего тросика воздушной заслонки

Детали не требуются

Отсоединение тросика воздушной заслонки от двигателя

Обратите внимание на прокладку тросика от двигателя до консоли. Новый тросик прокладывается по тому же маршруту, что и старый.

1. Поднимите капот.
2. Снимите крепление тросика воздушной заслонки к двигателю ([Рисунок 1](#)).



g399376

Рисунок 1

- | | |
|--------------|--------------|
| 1. Двигатель | 4. Проставка |
| 2. Гайка | 5. Болт |
| 3. Проставка | |

3. Снимите тросик воздушной заслонки с двигателя.



Отсоединение тросика воздушной заслонки от консоли

1. Отверните 10 винтов с полукруглой головкой от консоли и снимите панель консоли (Рисунок 2).
Сохраните винты.

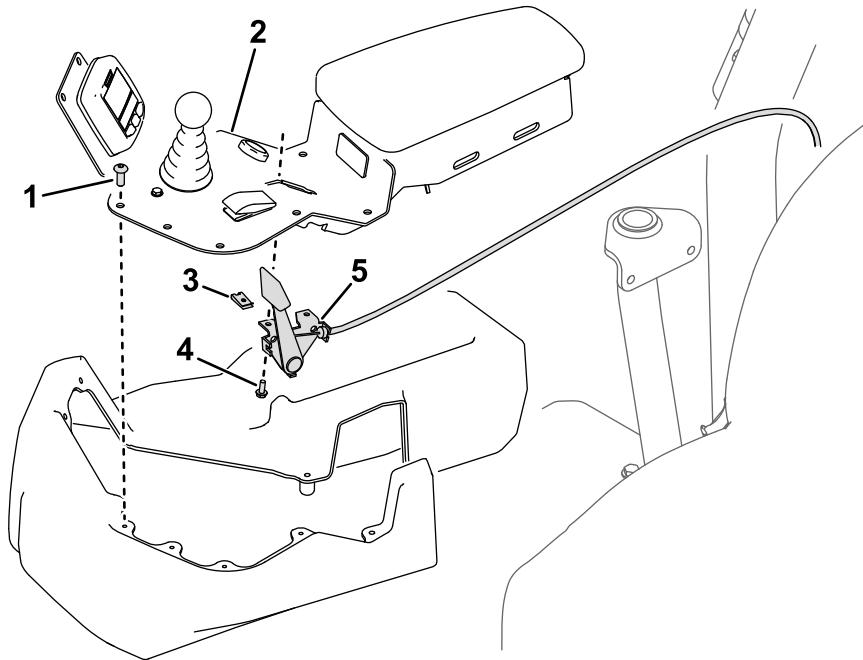


Рисунок 2

g398898

1. Винт с полукруглой головкой
2. Панель консоли
3. Гайка-скоба
4. Держатель
5. Тросик воздушной заслонки

2. Отверните болты и гайки-скобы, которые крепят тросик воздушной заслонки к панели консоли(Рисунок 2).
3. Снимите тросик воздушной заслонки с машины.

3

Установка тросика воздушной заслонки

Детали, требуемые для этой процедуры:

1	Тросик воздушной заслонки
3	Кабельная стяжка
2	Проставка
1	Шайба
1	Болт
1	Гайка

Подсоединение тросика воздушной заслонки к консоли

См. Рисунок 2 для выполнения данной процедуры.

1. Используйте ранее снятые болты и гайки скобы для крепления тросика воздушной заслонки к панели консоли.
2. Используйте ранее снятые 10 винтов с полукруглой головкой для крепления панели консоли к консоли.

Прокладка тросика воздушной заслонки

Проложите тросик воздушной заслонки, как показано на [Рисунок 3](#).

Примечание: Новый тросик прокладывается по тому же маршруту, что и старый тросик.



Рисунок 3

g399377

1. Кабельные стяжки

Подсоединение тросика воздушной заслонки к двигателю

1. Установите рычаг воздушной заслонки в полностью ОТКРЫТОЕ положение.
2. Используйте болт, проставки, шайбу и гайку для крепления тросика воздушной заслонки к рычагу воздушной заслонки на карбюраторе ([Рисунок 1](#)).
3. Установите рычаг воздушной заслонки на карбюраторе в полностью ЗАКРЫТОЕ положение.

Завершение установки

Установите кабельные стяжки для фиксации тросика воздушной заслонки на месте, как показано на рис. [Рисунок 3](#)



Count on it.