



## Installatie

### 1

### De machine voorbereiden

Geen onderdelen vereist

#### Procedure

1. Parkeer de machine op een horizontaal oppervlak.
2. Stel de parkeerrem in werking.
3. Breng de maai-eenheden omlaag.
4. Schakel de machine uit en verwijder het contactsleuteltje.
5. Koppel de hoofdstroomaansluitingen los; raadpleeg de *Gebruikershandleiding* van uw machine.

### 2

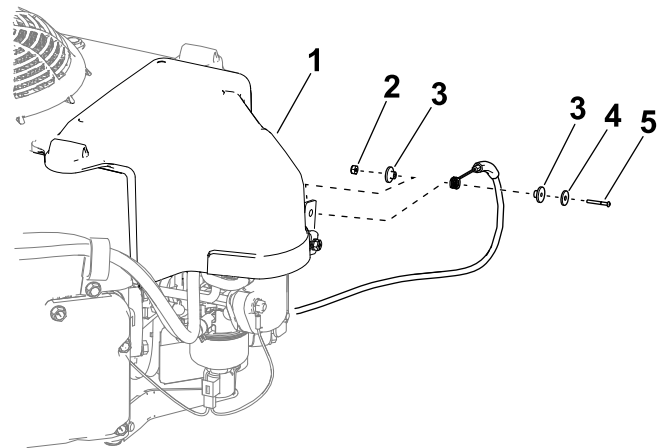
### De bestaande chokekabel verwijderen

Geen onderdelen vereist

#### De chokekabel van de motor verwijderen

Let op de kabelgeleiding van de motor naar de console. De nieuwe kabel volgt dezelfde geleidingsrichting als de oude kabel.

1. Til de motorkap op.
2. Verwijder het bevestigingsmateriaal waarmee de chokekabel is bevestigd aan de motor (**Figuur 1**).



g399376

**Figuur 1**

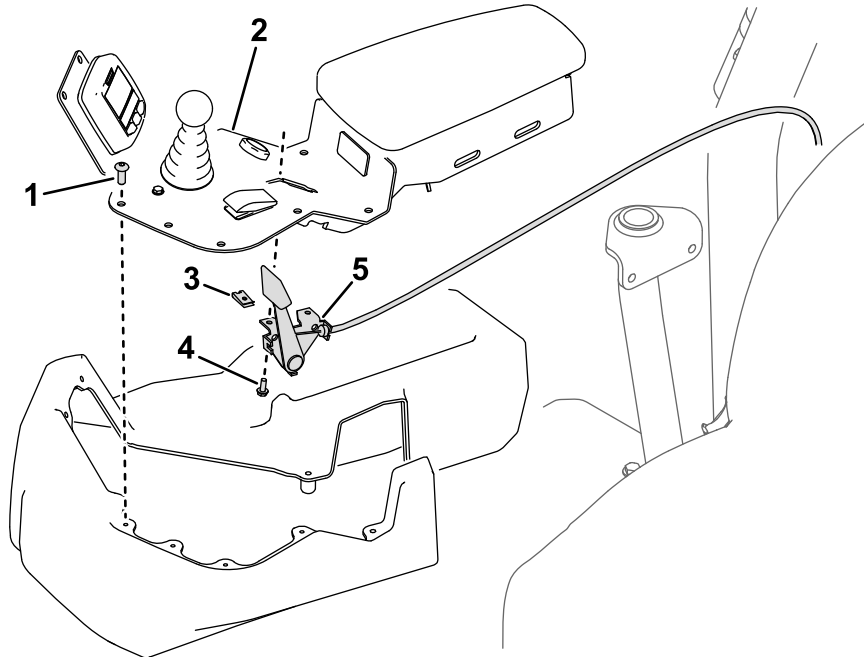
- |                 |                 |
|-----------------|-----------------|
| 1. Motor        | 4. Afstandsstuk |
| 2. Moer         | 5. Bout         |
| 3. Afstandsstuk |                 |

3. Verwijder de chokekabel van de motor.



## De chokekabel van de console verwijderen

1. Verwijder de 10 bolkopschroeven van de console en verwijder de consoleplaat (Figuur 2). Bewaar de schroeven.



Figuur 2

g398898

1. Bolkopschroef
2. Consoleplaat
3. Plaatmoer
4. Bout
5. Chokekabel

2. Verwijder de bouten en plaatmoeren waarmee de chokekabel aan de consoleplaat bevestigd is (Figuur 2).
3. Verwijder de chokekabel van de machine.

# 3

## De chokekabel monteren

Benodigde onderdelen voor deze stap:

1	Chokekabel
3	Kabelbinder
2	Afstandsstuk
1	Ring
1	Bout
1	Moer

## De chokekabel aan de console monteren

Raadpleeg [Figuur 2](#) voor deze procedure.

1. Gebruik de eerder verwijderde bouten en plaatmoeren om de chokekabel aan de consoleplaat te bevestigen.

2. Gebruik de eerder verwijderde 10 bolkopschroeven om de consoleplaat te bevestigen aan de console.

## De chokekabel leiden

Leid de chokekabel zoals wordt getoond in [Figuur 3](#).

**Opmerking:** De nieuwe kabel volgt dezelfde geleidingsrichting als de oude kabel.



**Figuur 3**

g399377

1. Kabelbinders

---

## De chokekabel aan de motor monteren

1. Zet de chokehendel helemaal OPEN.
2. Gebruik de bout, afstandsstukken, ring en moer om de chokekabel aan de chokehendel bij de carburateur te bevestigen ([Figuur 1](#)).
3. Zet de chokehendel aan de carburateur helemaal DICHT.

## De montage voltooien

Monteer kabelbinders om de chokekabel op zijn plaats te bevestigen zoals getoond in [Figuur 3](#).



**Count on it.**