



# Kit de cable del estárter

Unidad de tracción Greensmaster® eTriFlex 3360

Nº de modelo 147-3066

Instrucciones de instalación

## Instalación

# 1

### Preparación de la máquina

No se necesitan piezas

#### Procedimiento

1. Aparque la máquina en una superficie nivelada.
2. Ponga el freno de estacionamiento.
3. Baje las unidades de corte.
4. Pare el motor y retire la llave.
5. Desconecte los conectores de alimentación principal; consulte el *Manual del operador* de la máquina.

# 2

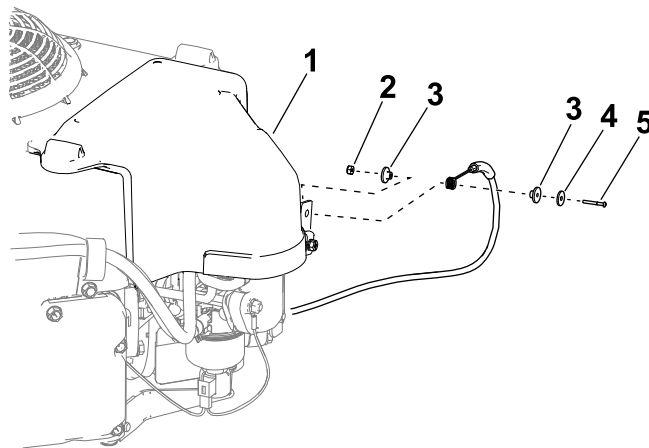
### Retirada del cable del estárter existente

No se necesitan piezas

### Retirada del cable del estárter del motor

Observe el enrutado del cable desde el motor a la consola. El nuevo cable sigue la misma dirección de enrutado que el antiguo.

1. Levante el capó.
2. Retire los herrajes que fijan el cable del estárter al motor (**Figura 1**).



g399376

**Figura 1**

- |               |               |
|---------------|---------------|
| 1. Motor      | 4. Espaciador |
| 2. Tuerca     | 5. Perno      |
| 3. Espaciador |               |

3. Retire el cable del estárter del motor.



## Retirada del cable del estárter de la consola

1. Retire los 10 tornillos con cabeza de botón de la consola y retire la placa de la consola (Figura 2).  
Conserve los tornillos.

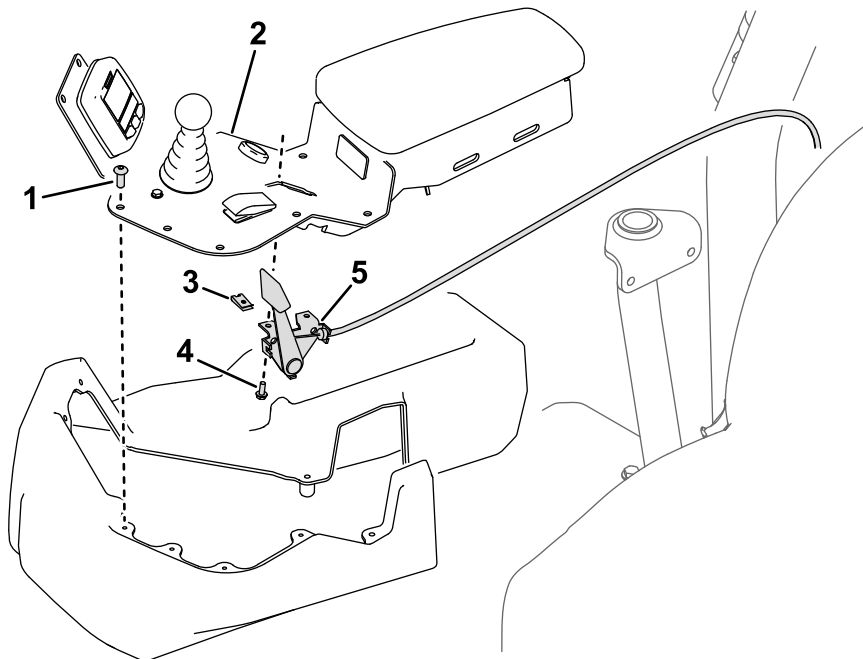


Figura 2

g398898

1. Tornillo con cabeza de botón
2. Placa de la consola
3. Tuerca rápida
4. Perno
5. Cable del estárter

2. Retire los pernos y las tuercas rápidas que sujetan el cable del estárter a la placa de la consola (Figura 2).
3. Retire el cable del estárter de la máquina.

# 3

## Instalación del cable del estárter

Piezas necesarias en este paso:

1	Cable del estárter
3	Brida
2	Espaciador
1	Arandela
1	Perno
1	Tuerca

## Instalación del cable del estárter en la consola

Consulte la Figura 2 durante este procedimiento.

1. Utilice los pernos y las tuercas rápidas que se retiraron anteriormente para fijar el cable del estárter a la placa de la consola.

2. Utilice los 10 tornillos con cabeza de botón que se retiraron anteriormente para fijar la placa de la consola a la consola.

## Enrutado del cable del estárter

Enrute el cable del estárter tal y como se muestra en la [Figura 3](#).

**Nota:** El nuevo cable sigue la misma dirección de enrutado que el antiguo.



Figura 3

g399377

1. Bridas

---

## Instalación del cable del estárter en el motor

1. Coloque la palanca del estárter en la posición de ABIERTO totalmente.
2. Utilice el perno, los espaciadores, la arandela y la tuerca para fijar el cable del estárter a la palanca del estárter en el carburador ([Figura 1](#)).
3. Coloque la palanca del estárter en el carburador en la posición de CERRADO totalmente.

## Finalización de la instalación

Coloque bridas para asegurar el cable del estárter en su lugar, tal y como se muestra en la [Figura 3](#).



**Count on it.**