

# Jekfestesett

Klipper med sideutslipp med svingradius lik null eller bakutslipp

Modellnr. 144-1993

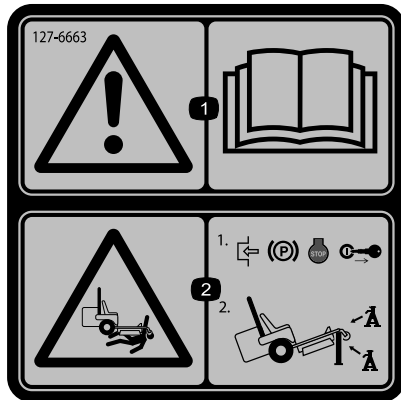
Installasjonsveiledning

## Sikkerhet

### Sikkerhets- og instruksjonsmerker



Sikkerhetsmerker og instruksjoner er lett synlige for føreren og er plassert i nærheten av alle områder som representerer en potensiell fare. Bytt ut alle merker som er ødelagte eller mangler.



decal127-6663

**127-6663**

1. Advarsel – les *Brukerhåndboken*.
2. Klemfare – sett på parkeringsbremsen, slå av motoren, og ta ut nøkkelen. Bruk jekkestøttene til å støtte maskinen.



# Montering

## Løse deler

Bruk diagrammet nedenfor som en sjekkliste for å kontrollere at alle delene er sendt.

Beskrivelse	Ant.	Bruk
Ingen deler er nødvendige	–	Klargjøre maskinen.
Jekkfeste	1	Montere jekkfestet.
Bolt	2	
Låsemutter	2	
Støtteplate	1	

## Klargjøre maskinen

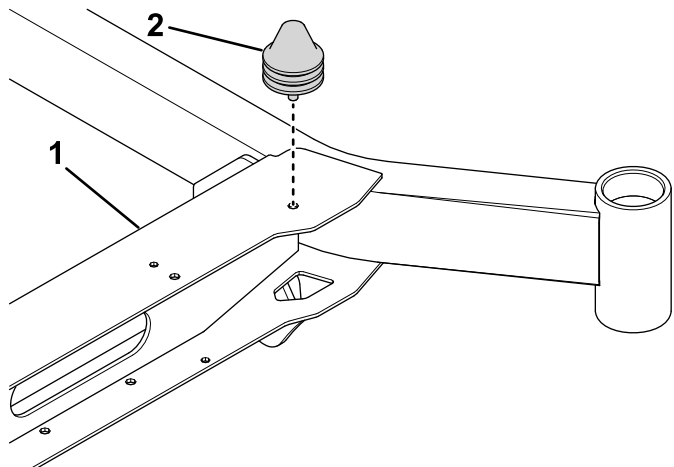
1. Parker maskinen på en jevn flate.
2. Koble fra knivkontrollbryteren.
3. Flytt bevegelseskontrollspakene utover til NØYTRAL, LÅST stilling.
4. Sett på parkeringsbremsen.
5. Slå av motoren og ta ut nøkkelen.

# Montere jekkfestet

## Z Master® 2000 med standard sete

**Merk:** Du trenger bare én bolt for denne prosedyren. Kast den andre bolten.

1. Fjern gulvpanelet.
2. Fjern støtfangeren fra tverrbjelken, som vist i [Figur 1](#).

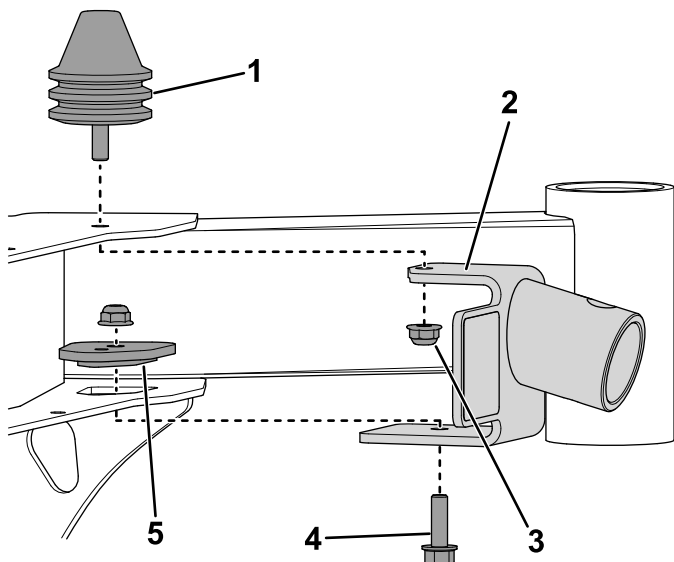


Figur 1

g388353

1. Tverrbjelke
2. Støtfanger

3. Monter jekkfestet til rammen med én bolt, to låsemuttere, støtteplate og tidligere fjernet støtfanger ([Figur 2](#)).



Figur 2

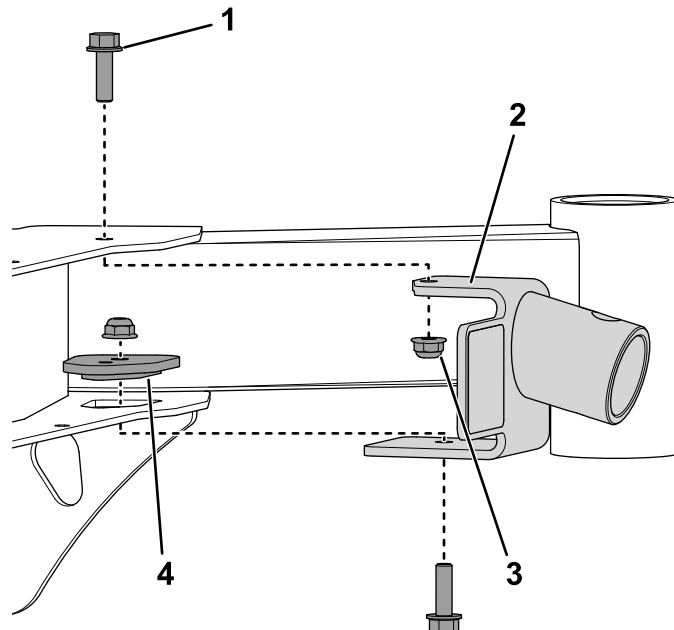
g388365

1. Støtfanger
2. Jekkfeste
3. Låsemutter (2)
4. Bolt
5. Støtteplate

4. Monter gulvpanelet.

## Titan® Max eller Z Master® 2000 med et MyRide™-fjæringssystem for sete

Monter jekkfestet til rammen ved hjelp av de to boltene, de to låsemutterne og støtteplaten ([Figur 3](#)).



Figur 3

g388367

1. Bolt (2)
2. Jekkfeste
3. Låsemutter (2)
4. Støtteplate

# Bruk

## Bruke jekkfestet

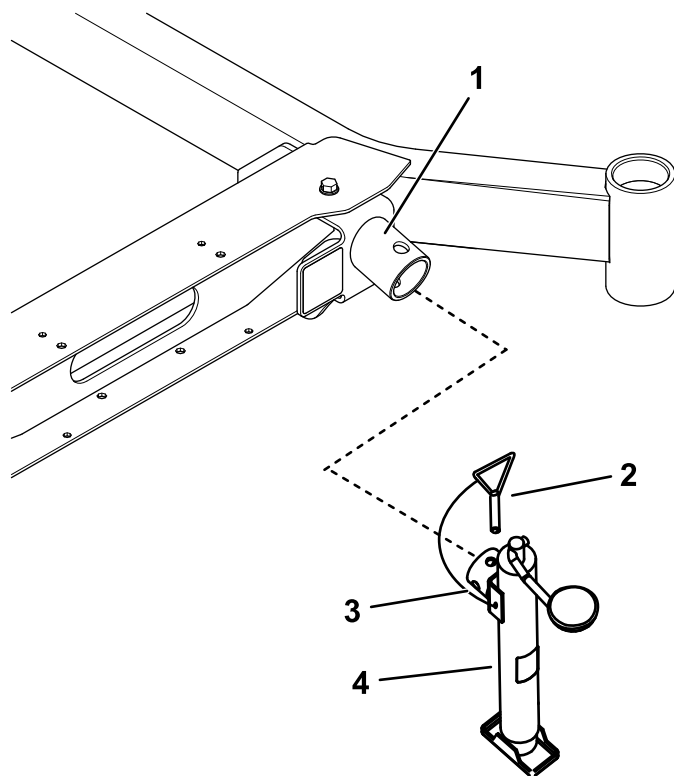
### ⚠ ADVARSEL

Maskinen kan falle på noen og forårsake alvorlig personskade eller dødsfall.

- Ikke la maskinen forbli hevet på jekken over lengre tid.
- Bruk alltid jekken på en jevn flate.
- Sørg for at jekken sitter sikkert på jekkfestet med en jekkinne.
- Ikke la jekken være den eneste støtten som tas i bruk. Bruk tilstrekkelige jekkestøtter eller liknende støtter.
- Ikke sett på eller fjern klipperen fra festet mens jekken er hevet.
- Påse at jekken og jekkfestet fungerer ordentlig og at det ikke er noen tegn på skade før hver bruk.

**Merk:** Bruk kun en jekk som er godkjent av produsenten og er klassifisert til løftekapasitet på 907 kg eller høyere, med jekkfestet.

1. Parker maskinen på en jevn overflate, koble fra knivkontrollbryteren, flytt bevegelseskontrollspakene til NØYTRAL-stilling, og sett på parkeringsbremsen.
2. Før du forlater førerplassen må du slå av motoren, ta ut nøkkelen og vente til alle bevegelige deler står stille.
3. Fest jekken til jekkfestet med en jekkinne (Figur 4).



Figur 4

g388412

- |              |            |
|--------------|------------|
| 1. Jekkfeste | 3. Jekkrør |
| 2. Jekkinne  | 4. Jekk    |

4. Bruk jekken til å heve maskinen til ønsket høyde.

### ⚠ ADVARSEL

Heving av maskinen kan føre til en drivstofflekkasje. Drivstoff er svært brannfarlig og eksplosivt.

- Se etter eventuelle drivstofflekkasjer før utføring av vedlikehold.
  - Hvis du ser en drivstofflekkasje, må du umiddelbart senke maskinen, tappe ut drivstoffet og tørke opp sølet.
5. Støtt maskinen med jekkestøttene. Se maskinens *brugerhåndbok* for plassering av jekkestøtten.
  6. Når du er ferdig, bruker du jekken til å senke maskinen, og deretter fjerner du kontakten.

**Merk:** Ikke bruk maskinen når jekken er montert.