

Supporto del martinetto

Tosaerba con operatore a bordo con raggio di sterzata pari a zero con scarico laterale o posteriore

N° del modello 144-1993

Istruzioni di installazione

Sicurezza

Adesivi di sicurezza e informativi



Gli adesivi di sicurezza e di istruzioni sono chiaramente visibili e sono affissi accanto a zone particolarmente pericolose. Sostituite gli adesivi danneggiati o smarriti.



decal127-6663

127-6663

1. Avvertenza – leggete il *Manuale dell'operatore*.
2. Pericolo di schiacciamento – inserite il freno di stazionamento, spegnete il motore e togliete la chiave; sostenete la macchina con cavalletti.



Installazione

Parti sciolte

Verificate che sia stata spedita tutta la componentistica, facendo riferimento alla seguente tabella.

Descrizione	Qté	Uso
Non occorrono parti	–	Preparazione della macchina.
Supporto del martinetto	1	Montaggio del supporto del martinetto.
Bullone	2	
Dado di bloccaggio	2	
Piastra di supporto	1	

Preparazione della macchina

1. Parcheggiate la macchina su terreno pianeggiante.
2. Disinnestate il comando delle lame.
3. Spostate le leve di controllo del movimento verso l'esterno in posizione BLOCCO IN FOLLE.
4. Inserite il freno di stazionamento.
5. Spegnete il motore e togliete la chiave.

Montaggio del supporto del martinetto

Z Master® 2000 con sedile standard

Nota: È necessario solo 1 bullone per questa procedura; eliminate l'altro bullone.

1. Rimuovete il pianale della macchina.
2. Rimuovete il paracolpi dalla traversa come illustrato nella [Figura 1](#).

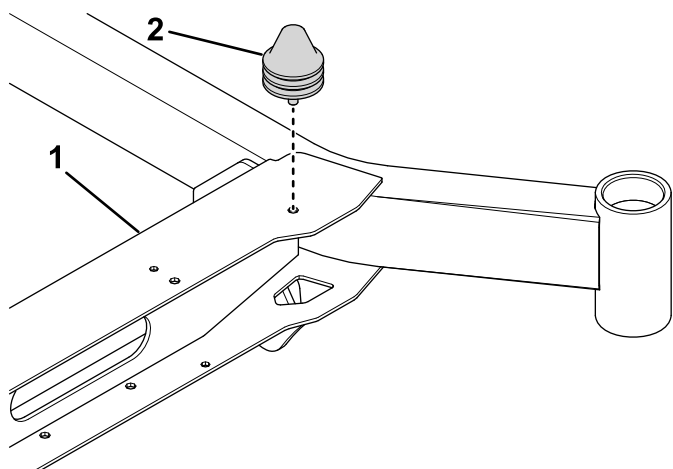


Figura 1

g388353

1. Traversa
2. Paracolpi

piastra di supporto e il paracolpi rimosso in precedenza ([Figura 2](#)).

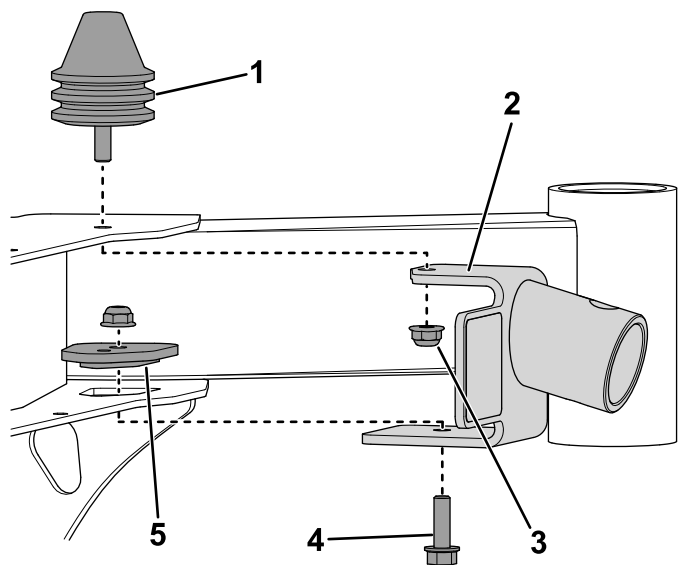


Figura 2

g388365

1. Paracolpi
2. Supporto del martinetto
3. Dado di bloccaggio (2)
4. Bullone
5. Piastra di supporto

4. Installazione del pianale della macchina.

3. Fissate il supporto del martinetto al telaio utilizzando 1 bullone, 2 dadi di bloccaggio, la

Titan® Max o Z Master® 2000 con sedile con sistema di sospensione MyRide™

Fissate il supporto del martinetto al telaio utilizzando i 2 bulloni, i 2 dadi di bloccaggio e la piastra di supporto (Figura 3).

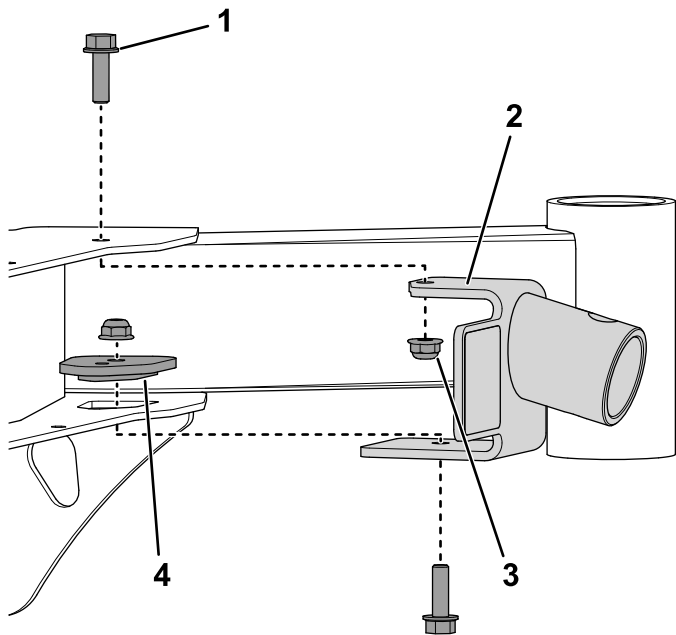


Figura 3

- | | |
|----------------------------|---------------------------|
| 1. Bullone (2) | 3. Dado di bloccaggio (2) |
| 2. Supporto del martinetto | 4. Piastra di supporto |

Funzionamento

Utilizzo del supporto del martinetto

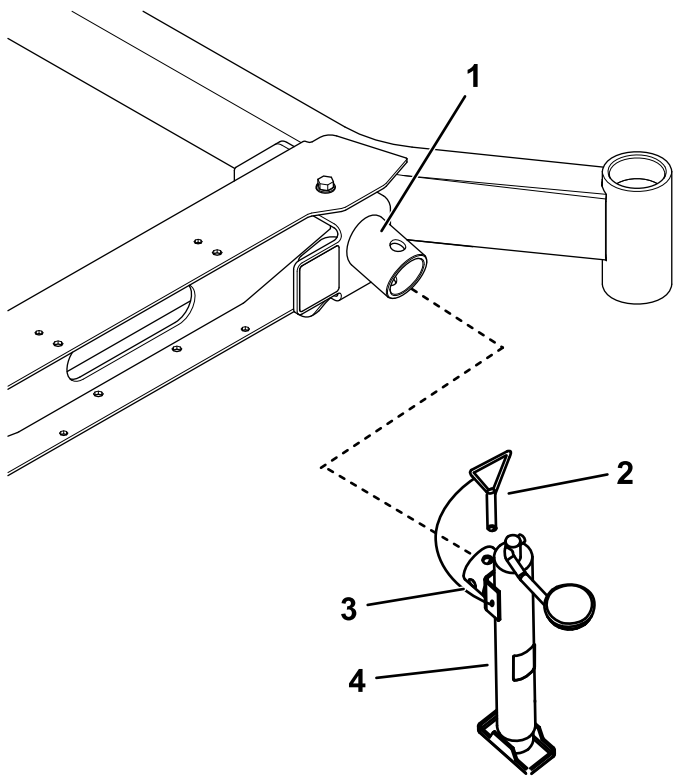
⚠ AVVERTENZA

La macchina potrebbe cadere su un astante e causare gravi ferite o la morte.

- Non lasciate la macchina sul martinetto per periodi di tempo prolungato.
- Utilizzate sempre il martinetto su una superficie piana.
- Assicuratevi che il martinetto sia fissato saldamente al relativo supporto utilizzando il perno del martinetto.
- Non affidatevi unicamente al martinetto per il sostegno. Utilizzate cavalletti idonei o supporti equivalenti.
- Non salite o scendete dal tosaerba mentre il martinetto è sollevato.
- Prima di ogni utilizzo, assicuratevi che martinetto e supporto funzionino correttamente e che non vi siano segni di danni.

Nota: Utilizzate solo un martinetto approvato dal produttore con una capacità di sollevamento nominale pari a 907 kg o superiore con il relativo supporto.

1. Parcheggiate la macchina su una superficie piana, disinnestate il comando delle lame, spostate le leve di controllo del movimento verso l'esterno, in posizione di BLOCCO IN FOLLE e inserite il freno di stazionamento.
2. Spegnete il motore, togliete la chiave e attendete che tutte le parti in movimento si arrestino prima di abbandonare la postazione di guida.
3. Fissate il martinetto al relativo supporto con un perno del martinetto (Figura 4).



g388412

Figura 4

- | | |
|----------------------------|------------------------|
| 1. Supporto del martinetto | 3. Tubo del martinetto |
| 2. Perno del martinetto | 4. Martinetto |

-
4. Utilizzate il martinetto per sollevare la macchina all'altezza desiderata.

⚠ AVVERTENZA

Il sollevamento della macchina potrebbe causare una perdita di carburante. Il carburante è estremamente infiammabile ed altamente esplosivo.

- **Verificate l'assenza di perdite di carburante prima di eseguire la manutenzione.**
 - **Nel caso in cui notiate una fuoriuscita di carburante, abbassate immediatamente la macchina, spurgate il carburante e asciugate la perdita.**
5. Supportate la macchina con cavalletti; fate riferimento al *Manuale dell'operatore* della macchina per il posizionamento dei cavalletti.
6. Al termine, utilizzate il martinetto per abbassare la macchina, quindi rimuovetelo.

Nota: Non azionate la macchina con il martinetto applicato.