

# Wagenheberhalterung

## Nullwendekreismäher mit Seitenauswurf oder Aufsitzmäher mit Heckauswurf

Modellnr. 144-1993

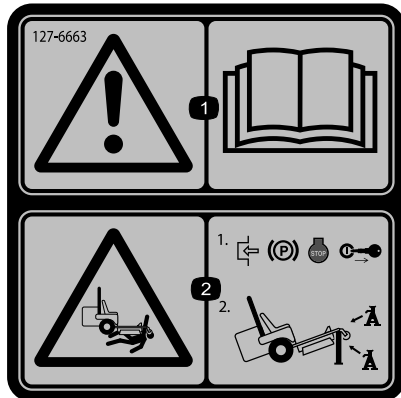
### Installationsanweisungen

# Sicherheit

## Sicherheits- und Bedienungsschilder



Die Sicherheits- und Anweisungsaufkleber sind gut sichtbar; sie befinden sich in der Nähe der möglichen Gefahrenbereiche. Tauschen Sie beschädigte oder verloren gegangene Aufkleber aus.



decal127-6663

**127-6663**

1. **Warnung:** Lesen Sie die *Bedienungsanleitung*.
2. **Quetschgefahr:** Aktivieren Sie die Feststellbremse, stellen Sie den Motor ab und ziehen Sie den Schlüssel ab; stützen Sie die Maschine mit Achsständer ab.



# Installation

## Einzelteile

Prüfen Sie anhand der nachstehenden Tabelle, dass Sie alle im Lieferumfang enthaltenen Teile erhalten haben.

Beschreibung	Menge	Verwendung
Keine Teile werden benötigt	–	Vorbereiten der Maschine.
Wagenheberhalterung	1	Befestigung der Wagenheberhalterung.
Schraube	2	
Sicherungsmutter	2	
Stützplatte	1	

## Vorbereiten der Maschine

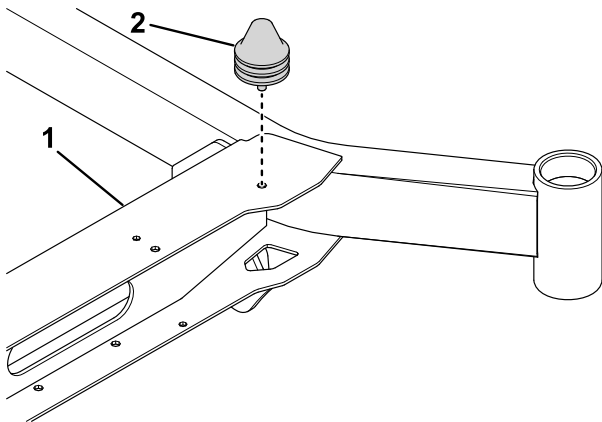
1. Parken Sie die Maschine auf einer ebenen Fläche.
2. Kuppeln Sie den Zapfwellenantriebsschalter aus.
3. Schieben Sie die Fahrtriebshebel nach außen in die ARRETIERTE NEUTRAL-Stellung.
4. Aktivieren Sie die Feststellbremse.
5. Stellen Sie den Motor ab und ziehen Sie den Schlüssel ab.

# Befestigung der Wagenheberhalterung

## Z Master® 2000 mit einem Standardsitz

**Hinweis:** Für diesen Vorgang benötigen Sie nur eine Schraube. Entsorgen Sie die andere Schraube.

1. Entfernen Sie den Fahrzeugboden.
2. Entfernen Sie den Stoßfänger von der Querstrebe, wie in **Bild 1** dargestellt.

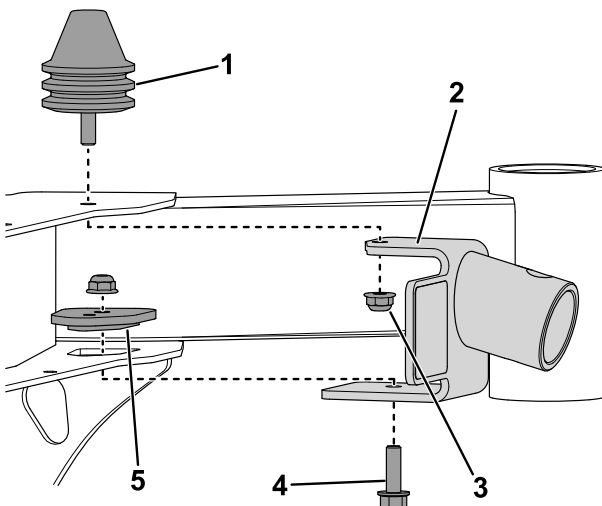


**Bild 1**

g388353

1. Querstrebe
2. Stoßfänger

3. Befestigen Sie die Wagenheberhalterung am Rahmen mit einer Schraube, zwei Sicherungsmuttern, einer Rückplatte und den zuvor entfernten Stoßfänger (**Bild 2**).



**Bild 2**

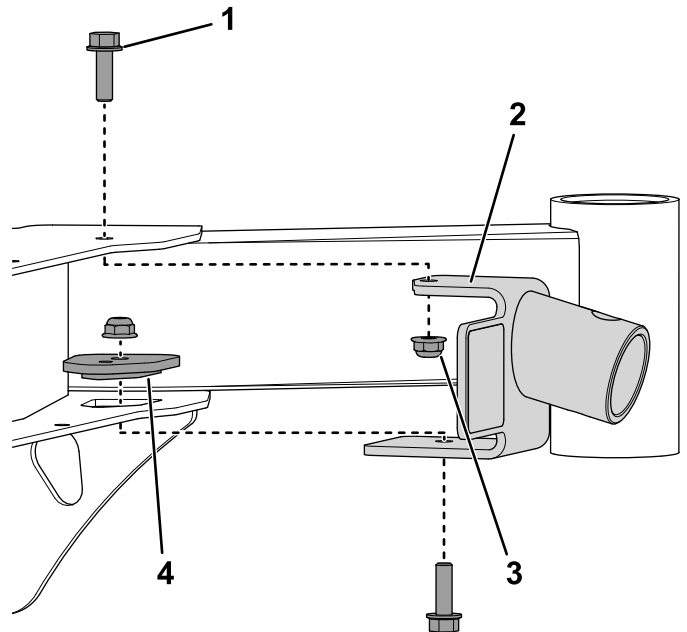
g388365

1. Stoßfänger
2. Wagenheberhalterung
3. Sicherungsmutter (2 Stück)
4. Schraube
5. Stützplatte

4. Montieren Sie die Bodenwanne.

## Titan® Max oder Z Master® 2000 mit einem MyRide™ Federungssystem-Sitz

Befestigen Sie die Wagenheberhalterung mit den beiden Schrauben, zwei Sicherungsmuttern und der Rückplatte am Rahmen (**Bild 3**).



**Bild 3**

g388367

1. Schraube (2)
2. Wagenheberhalterung
3. Sicherungsmutter (2 Stück)
4. Stützplatte

# Betrieb

## Verwenden der Wagenheberhalterung

### ⚠️ WARNUNG:

Die Maschine könnte auf eine Person fallen und schwere oder tödliche Verletzungen verursachen.

- Lassen Sie die Maschine nicht für längere Zeit auf dem Wagenheber angehoben.
- Verwenden Sie einen Wagenheber immer auf einer ebenen Fläche.
- Stellen Sie sicher, dass der Wagenheber ordnungsgemäß an der Wagenheberhalterung sitzt und mit dem Wagenheberstift befestigt ist.
- Verlassen Sie sich nicht ausschließlich auf den Wagenheber als Stütze. Verwenden Sie geeignete Achsständer oder entsprechende Stützen.
- Besteigen Sie den Mäher nicht oder steigen von ihm nicht ab, wenn er mit dem Wagenheber angehoben ist.
- Vergewissern Sie sich vor jedem Gebrauch, dass der Wagenheber und die Wagenheberhalterung ordnungsgemäß funktionieren und keine Anzeichen von Beschädigungen aufweisen.

**Hinweis:** Verwenden Sie einen vom Hersteller zugelassenen Wagenheber, der mit der Wagenheberhalterung eine Hubkapazität von mindestens 907 kg hat.

1. Stellen Sie die Maschine auf einer ebenen Fläche ab, kuppeln Sie den Zapfwellenantriebsschalter aus, schieben Sie die Fahrtriebshebel nach außen in die NEUTRAL-Stellung und aktivieren Sie die Feststellbremse.
2. Stellen Sie vor dem Verlassen der Bedienungsposition den Motor ab, ziehen Sie den Schlüssel ab und warten Sie, bis alle beweglichen Teile zum Stillstand gekommen sind.
3. Befestigen Sie den Wagenheber mit dem Wagenheberstift an der Wagenheberhalterung (Bild 4).

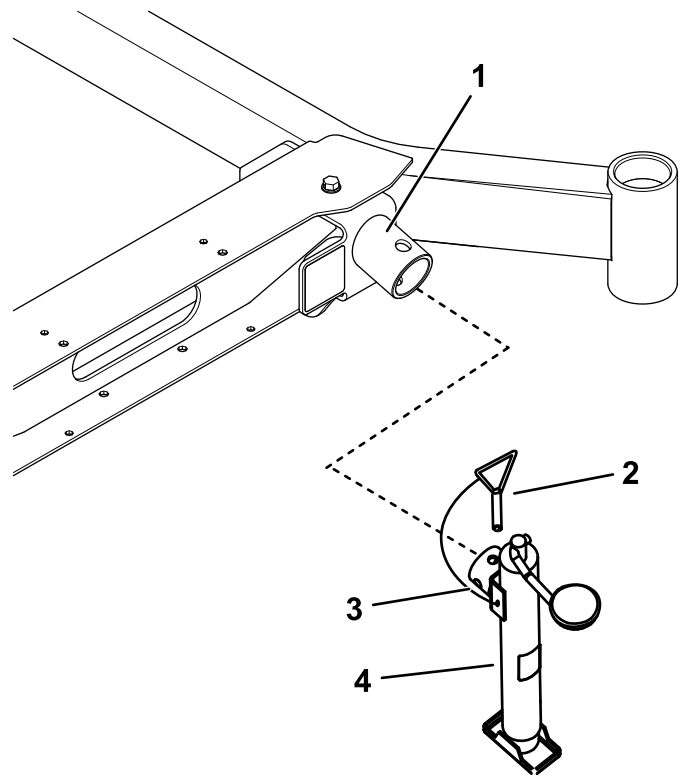


Bild 4

g388412

- |                        |                   |
|------------------------|-------------------|
| 1. Wagenheberhalterung | 3. Wagenheberrohr |
| 2. Wagenheberstift     | 4. Wagenheber     |

4. Drehen Sie den Bügel am Wagenheber, um die Maschine auf die gewünschte Höhe anzuheben.

### ⚠️ WARNUNG:

Das Anheben der Maschine kann zu Kraftstoffverschüttungen führen. Kraftstoff ist extrem leicht entflammbar und hochexplosiv.

- Prüfen Sie auf Kraftstoffverschüttungen bzw. -leckagen, bevor Sie Wartungsarbeiten durchführen.
  - Senken Sie die Maschine bei Kraftstoffleckagen sofort ab und lassen Sie den Kraftstoff ab, und wischen Sie die Verschüttung auf.
5. Stützen Sie die Maschine mit Achsständern ab; Informationen zu den Hebepunkten finden Sie in der *Bedienungsanleitung* Ihrer Maschine.
  6. Senken Sie nach Abschluss der Arbeiten den Wagenheber ab, um die Maschine abzusenken und entfernen Sie den Wagenheber.

**Hinweis:** Betreiben Sie die Maschine niemals mit angebauten Wagenheber.