



50 mm:n vetoaisan vastakappale

Mallinro: 08146

Asennusohjeet

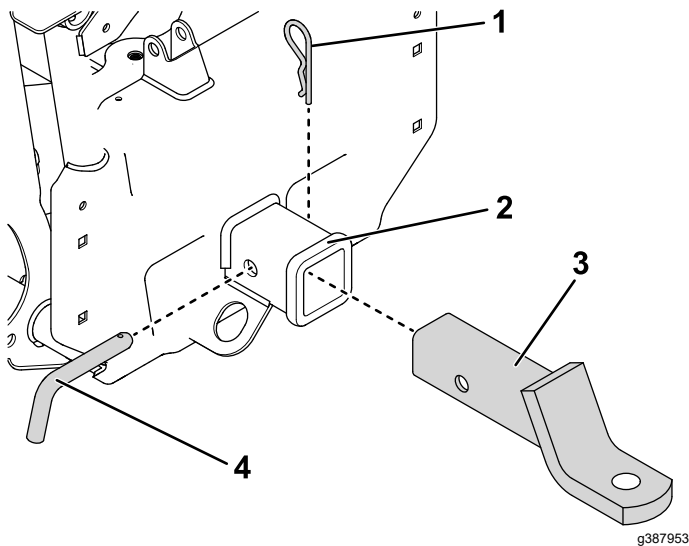
Asennus

Koneen valmistelu

1. Pysäköi kone tasaiselle alustalle.
2. Kytke seisontajarru tai siirrä vaihteistovipu P (PYSÄKÖINTI) -asentoon.
3. Katkaise koneesta virta ja irrota virta-avain.

Vetolaitteen pallokannattimen asennus

1. Työnnä vetolaitteen pallokannatin koneen takaosassa olevaan vastakappaleeseen (Kuva 1).
2. Työnnä hinaustappi vastakappaleen ja vetolaitteen pallokannattimen reikien läpi. Lukitse paikoilleen sokalla (Kuva 1).



Kuva 1

- | | |
|-----------------|-------------------------------|
| 1. Sokka | 3. Vetolaitteen pallokannatin |
| 2. Vastakappale | 4. Hinaustappi |

Käyttö

Perävaunun vetäminen

Lisätietoja hinaamisesta on koneen *käyttöoppaassa*.





Count on it.