



Styrtbøjlesæt

TimeCutter®-plænetraktor

Modelnr. 79485—Serienr. 400000000 og derover

Monteringsvejledning

Opbevar dette dokument sammen med *betjeningsvejledningen* til traktionsenheden.

Sikkerhed

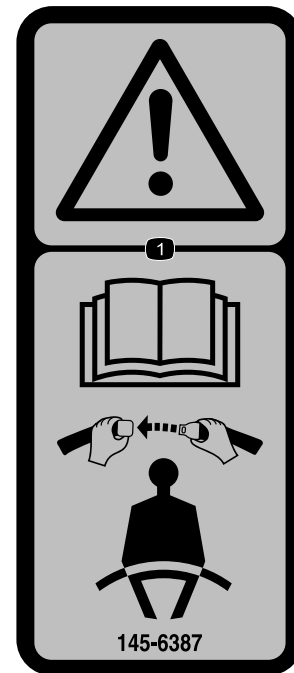
Styrtbøjlesystem (ROPS) – Sikkerhed

- Styrtbøjlesystemet er en integreret sikkerhedsanordning. Styrtbøjlekomponenter må ikke fjernes fra maskinen.
- Sørg for, at sikkerhedsselen er spændt, og at du kan frigøre den hurtigt i nødstilfælde.
- Spænd altid sikkerhedsselen, når styrtbøjlen er monteret.
- Kontroller omhyggeligt, om der er genstande, der befinder sig over maskinen, før du kører under dem, og undgå sammenstød med dem.
- Hold styrtbøjlen i sikker driftsmæssig stand ved at udføre grundige periodiske eftersyn og tilspænde alle fastgørelsesanordninger.
- Udskift beskadigede styrtbøjlekomponenter. Du må ikke reparere eller ændre dem.
- Hvis hjulene skrider ud over kanter, stejle skrænter eller ned i vand, kan maskinen vælte, hvilket kan forårsage alvorlig personskade eller død.
- Spænd ikke sikkerhedsselen, hvis styrtbøjlen ikke er monteret.
- I tilfælde af væltning skal maskinen indleveres hos en autoriseret serviceforhandler med henblik på eftersyn af styrtbøjlen.
- Anvend kun Toro-godkendt tilbehør og redskaber til styrtbøjlen.

Sikkerheds- og instruktionsmærkater



Sikkerheds- og instruktionsmærkaterne kan nemt ses af operatøren og er placeret tæt på potentielle risikoområder. Beskadigede eller bortkomne mærkater skal udskiftes.



145-6387

decal145-6387

1. Advarsel – læs *betjeningsvejledningen*, og brug sikkerhedssæle.



Montering

Løsdele

Brug skemaet herunder til at kontrollere, at alle dele er blevet leveret.

Fremgangsmåde	Beskrivelse	Antal	Anvendelse
1	Kræver ingen dele	–	Klargøring af maskinen.
2	Venstre styrtbøjlebeslag Højre styrtbøjlebeslag Bolt (1/2" x 1-1/4") Stor spændeskive Låsemøtrik (1/2") Remafskærmningspanel Bageste afskærmningspanel Kabelbånd Smal popnitte Bred popnitte	1 1 6 6 6 2 1 2 4 2	Monter styrtbøjlebeslagene og afskærmningspanelerne.
3	Venstre sikkerhedsselebeslag (kun MyRide-maskiner) Højre sikkerhedsselebeslag (kun MyRide-maskiner) Bolt med delgevind (3/8" x 2") Lille spændeskive Låsemøtrik (3/8") Venstre kapselbeslag Kofanger Højre kapselbeslag (kun MyRide-maskiner) Gevindskærende skrue (5/16" x 3/4") Sikkerhedsselels trækstangenhed Sikkerhedsselels spændeenhed Bræddeskruer (7/16" x 1") Låsemøtrik (7/16 tomme)	1 1 2 2 2 1 1 1 3 1 1 2 2	Monter kapselbeslagene og sikkerhedsselebeslagene (kun maskiner udstyret med MyRide).
4	Sikkerhedsselels trækstangenhed Sikkerhedsselels spændeenhed Bræddeskruer (7/16" x 1") Låsemøtrik (7/16 tomme) Sikkerhedsselebeslag (kun maskiner uden MyRide) Bolt (3/8 x 1 tomme) Låsemøtrik (3/8") Venstre kapselbeslag Kofanger Højre kapselbeslag (kun maskiner uden MyRide) Gevindskærende skrue (5/16" x 3/4")	1 1 2 2 2 4 4 1 1 1 4	Monter kapselbeslagene og sikkerhedsselebeslagene (kun maskiner uden MyRide).

Fremgangsmåde	Beskrivelse	Antal	Anvendelse
5	Styrbøjlerør	1	Afslutning af monteringen.
	Bolt (3/8" x 2 1/2")	2	
	Låsemøtrik (3/8")	2	
	Kuffertvægt (kun maskiner med opsamler)	4	
	Bolt (3/8" x 3 3/4")	2	

1

Klargøring af maskinen

Kræver ingen dele

Fremgangsmåde

Bemærk: Maskinens venstre og højre side er som set fra den normale betjeningsposition.

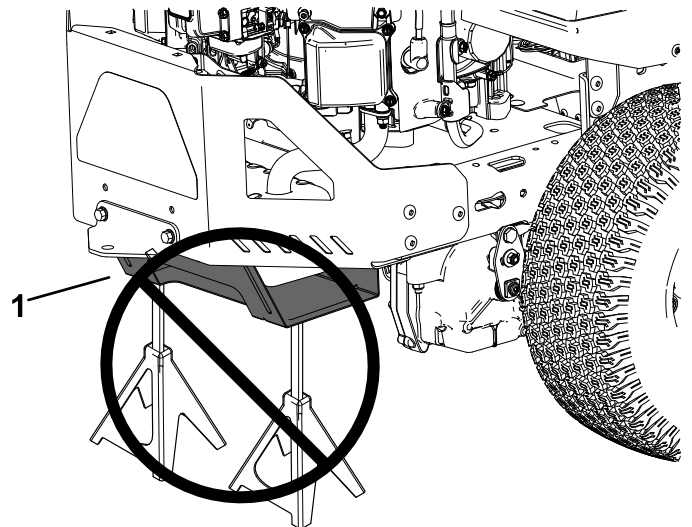
Bemærk: Alle afmonterede dele kan kasseres, medmindre andet er angivet.

1. Parker maskinen på en plan overflade.
2. Deaktiver kontakten til regulering af skæreknive.
3. Flyt bevægelsehåndtagene udad til positionen NEUTRAL-LOCK (neutral låseposition) for at aktivere parkeringsbremsen.
4. Sluk motoren, og tag nøglen ud.
5. Løft sædet. Se maskinens *betjeningsvejledning*.
6. Hæv den bageste del af maskinen med donkrafte. Se maskinens *betjeningsvejledning*.

⚠ ADVARSEL

Understøttelse af maskinen på det nedre lydpotteskjold ([Figur 1](#)) kan beskadige skjoldet og medføre, at maskinen vælter og kvæster dig eller omkringstående.

Undlad at anvende det nedre lydpotteskjold til understøttelse af maskinen.



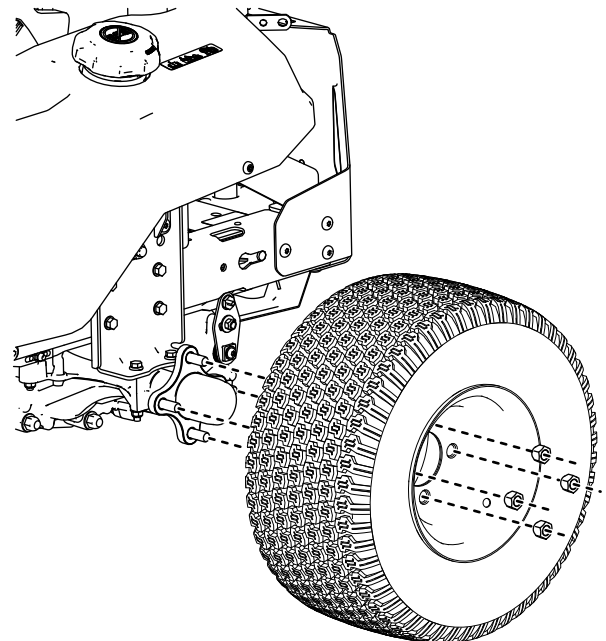
Figur 1

g299647

1. Nedre lydpotteskjold

7. Afmonter bagdækkene som vist i [Figur 2](#)

Bemærk: Gem alle hjulkomponenter til senere montering.

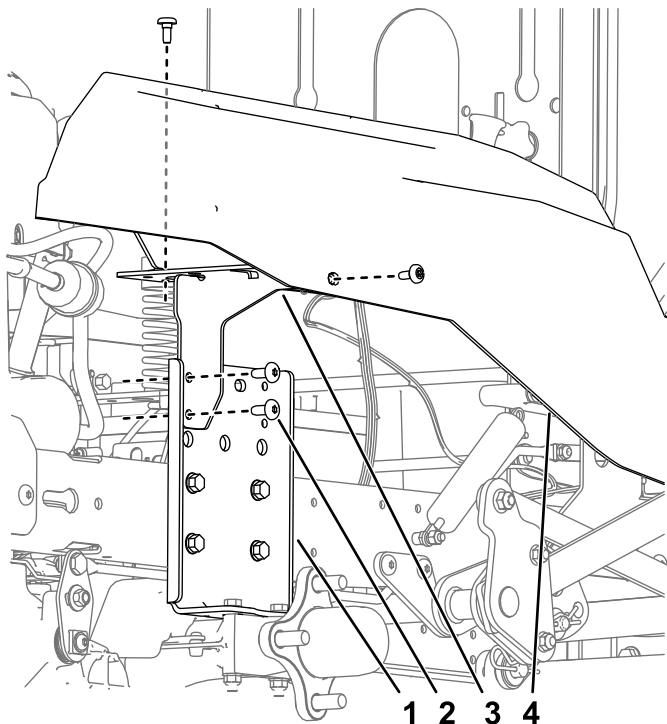


Figur 2

g309984

8. Afmonter kapselbeslagene fra maskinen (Figur 3).

Bemærk: Gem ansatsskruerne, der blev fjernet fra kapslens sider, til senere montering.

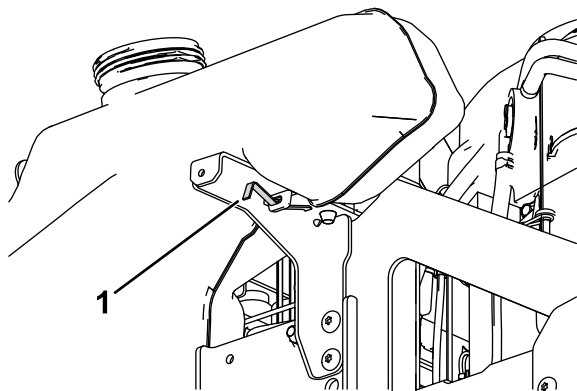


Figur 3

g310040

- | | |
|-------------------------------|-----------------------|
| 1. Hydraulisk monteringsplade | 3. Kapselstøttebeslag |
| 2. Skrue | 4. Kapsel |

Bemærk: Gem brændstoftankens fjeder, der fastgør brændstoftanken til det venstre kapselbeslag, til senere montering.



Figur 4

g310231

1. Brændstoftankens fjeder

2

Montering af styrtbøjlebeslagene og afskærmningspanelerne

Dele, der skal bruges til dette trin:

1	Venstre styrtbøjlebeslag
1	Højre styrtbøjlebeslag
6	Bolt (1/2" x 1-1/4")
6	Stor spændeskive
6	Låsemøtrik (1/2")
2	Remafskærmningspanel
1	Bageste afskærmningspanel
2	Kabelbånd
4	Smal popnitte
2	Bred popnitte

Fremgangsmåde

1. Monter styrtbøjlebeslagene på maskinens stel bag den hydrauliske monteringsplade som vist i (Figur 5).
2. Tilspænd boltene med et moment på 91 til 113 Nm.
3. Fastgør tapperne på kapslerne til styrtbøjlebeslaget med smalle popnitter (Figur 5).
4. Monter det bageste afskærmningspanels tænder i indhakkene i midten, og fastgør afskærmningspanelet med kabelbånd som vist i Figur 6.
5. Monter remafskærmningspanelerne på stellet med popnitter som vist i Figur 6.

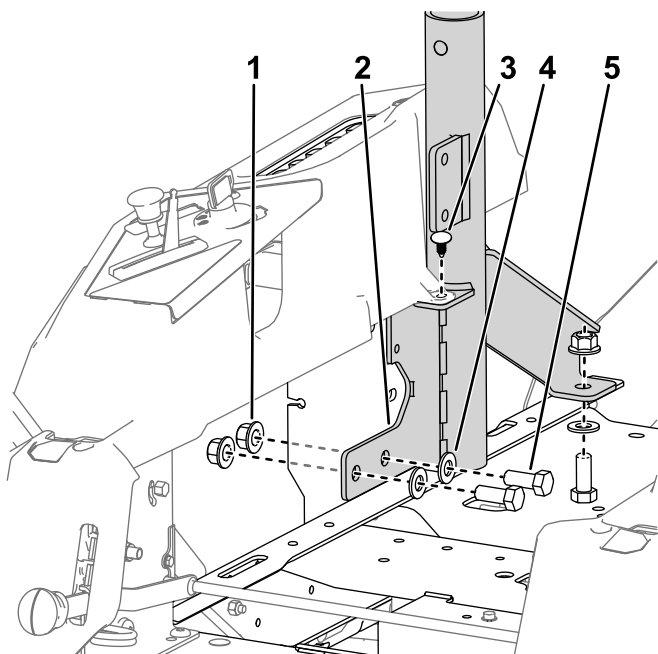
3

Montering af kapselbeslagene og sikkerhedssele

Kun maskiner udstyret med MyRide

Dele, der skal bruges til dette trin:

1	Venstre sikkerhedsselebeslag (kun MyRide-maskiner)
1	Højre sikkerhedsselebeslag (kun MyRide-maskiner)
2	Bolt med delgevind ($\frac{3}{8}$ " x 2")
2	Lille spændeskive
2	Låsemøtrik ($\frac{3}{8}$ "
1	Venstre kapselbeslag
1	Kofanger
1	Højre kapselbeslag (kun MyRide-maskiner)
3	Gevindskærende skrue ($\frac{5}{16}$ " x $\frac{3}{4}$ "
1	Sikkerhedsseleens trækstangenhed
1	Sikkerhedsseleens spændeenhed
2	Bræddeskruer ($\frac{7}{16}$ " x 1")
2	Låsemøtrik ($\frac{7}{16}$ tomme)

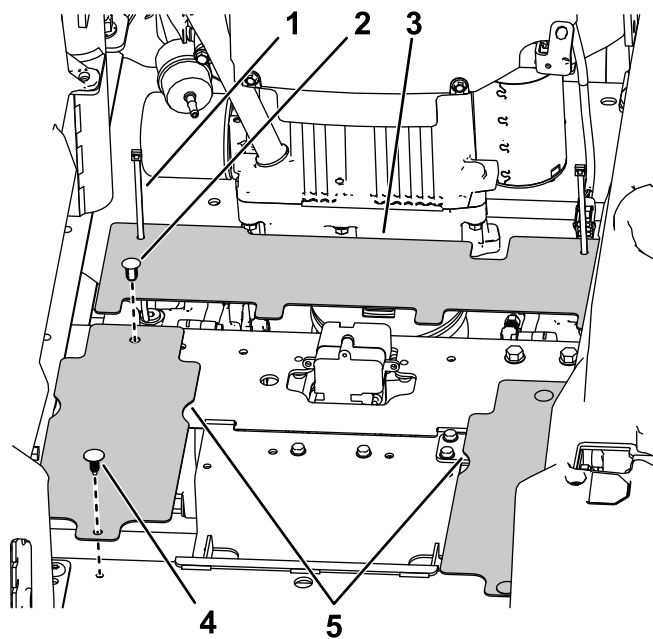


g316031

Figur 5

Set fra højre side

1. Låsemøtrik ($\frac{1}{2}$ "
2. Højre styrtbøjlebeslag
3. Smal popnitte
4. Stor spændeskive
5. Bolt ($\frac{1}{2}$ " x $1\frac{1}{4}$ "



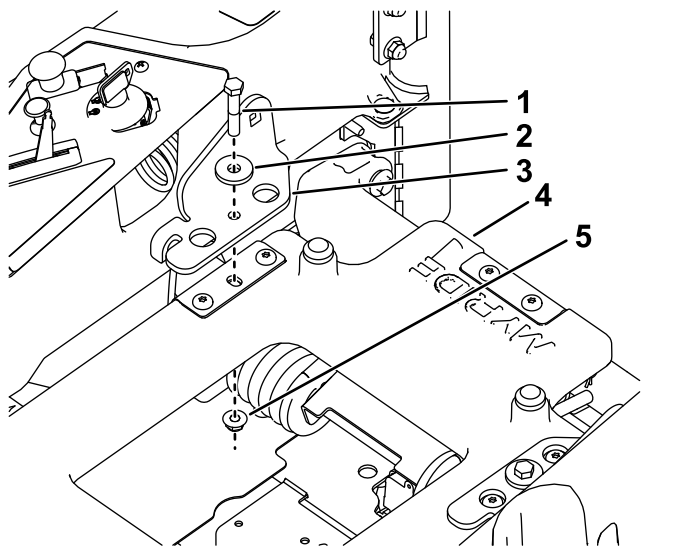
g310120

Figur 6

1. Kabelbånd
2. Bred popnitte
3. Bageste afskærmningspanel
4. Smal popnitte
5. Remafskærmningspaneler

Fremgangsmåde

1. Monter sikkerhedsselebeslagene på sædeplatformen med 2 bolte med delgevind ($\frac{3}{8}$ " x 2"), 2 små spændeskiver og 2 låsemøtrikker ($\frac{3}{8}$ " som vist i [Figur 7](#).

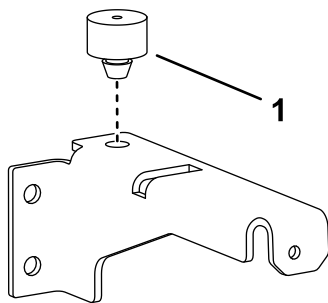


Figur 7

g310258

- | | |
|---|---------------------------------|
| 1. Bolte med delgevind
($\frac{3}{8}$ " x 2") | 4. MyRide-platform |
| 2. Lille spændeskive | 5. Låsemøtrik ($\frac{3}{8}$ " |
| 3. Sikkerhedsselebeslag | |

2. Monter støddæmperen på venstre kapselbeslag (Figur 8).

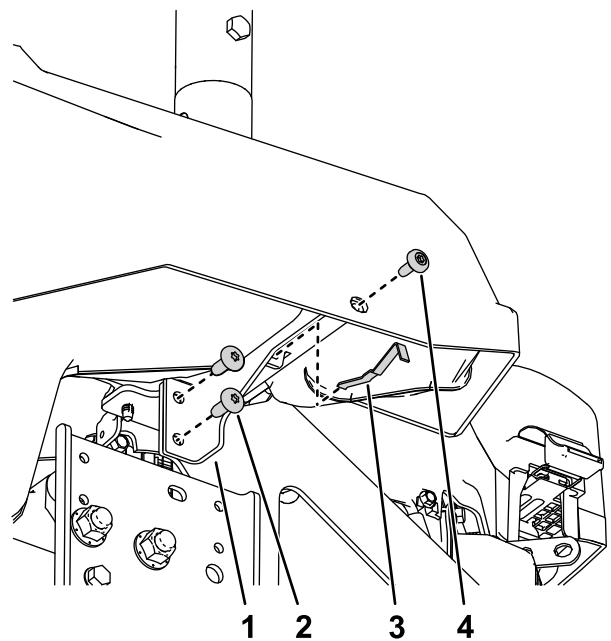


Figur 8

g310245

1. Støddæmper

3. Monter det venstre kapselbeslag på maskinens stel med 2 gevindskærende skrue ($\frac{5}{16}$ " x $\frac{3}{4}$ ") og de dele, der blev fjernet i 1 Klargøring af maskinen (side 3), som vist i Figur 9.

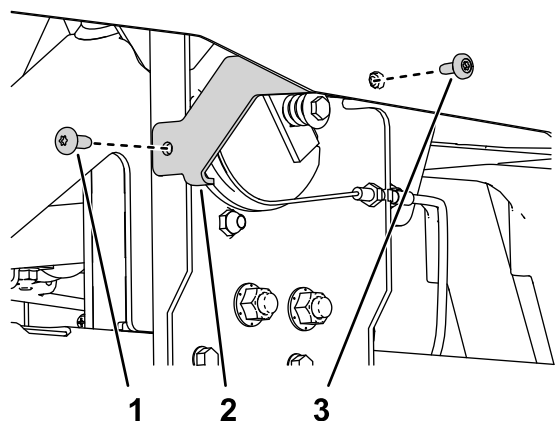
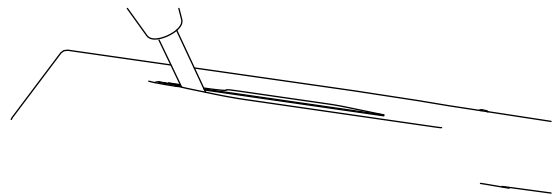


Figur 9

g310244

- | | |
|--|----------------------------|
| 1. Venstre kapselbeslag | 3. Brændstoftankens fjeder |
| 2. Gevindskærende skrue
($\frac{5}{16}$ " x $\frac{3}{4}$ ") | 4. Ansatsbolt |

4. Monter det nye højre kapselbeslag på maskinen med en gevindskærende skrue ($\frac{5}{16}$ " x $\frac{3}{4}$ ") og den ansatsbolt, der blev fjernet i 1 Klargøring af maskinen (side 3).

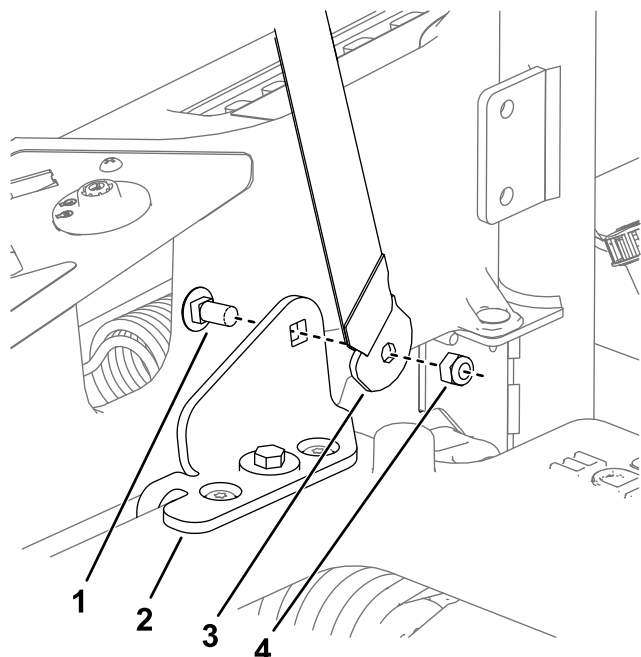


Figur 10

g310256

- | | |
|--|---------------|
| 1. Gevindskærende skrue
($\frac{5}{16}$ " x $\frac{3}{4}$ ") | 3. Ansatsbolt |
| 2. Højre kapselbeslag | |

5. Monter sikkerhedsselens spænde og trækstang på indersiden af sikkerhedsselebeslagene med 2 bræddeskruer (7/16" x 1") og 2 låsemøtrikker (7/16") som vist i [Figur 11](#).



Figur 11

g316063

- | | |
|------------------------------|---|
| 1. Bræddeskruer (7/16" x 1") | 3. Sikkerhedsselens trækstangenhed (beslag bøjet mod sædet) |
| 2. Sikkerhedsselebeslag | 4. Låsemøtrik (7/16" x 1") |

4

Montering af kapselbeslagene og sikkerhedsselen

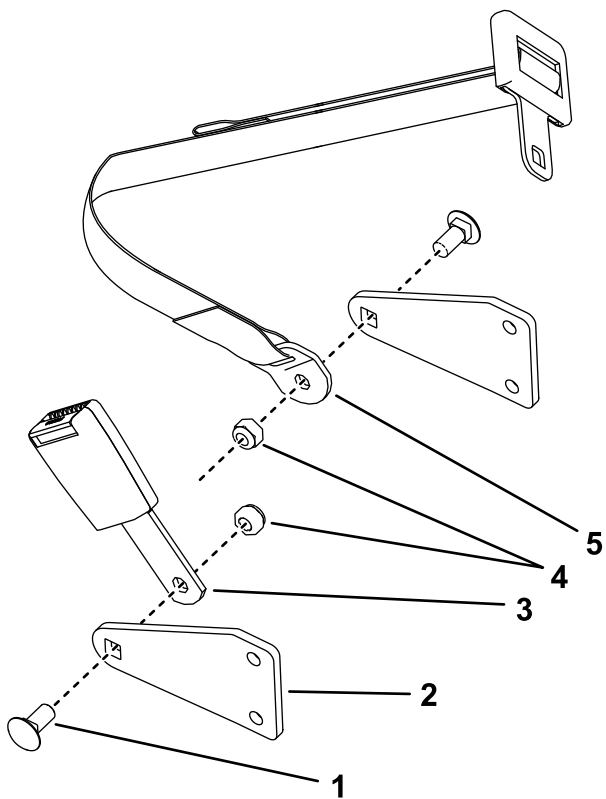
Kun maskiner uden MyRide™

Dele, der skal bruges til dette trin:

1	Sikkerhedsselens trækstangenhed
1	Sikkerhedsselens spændeenhed
2	Bræddeskruer (7/16" x 1")
2	Låsemøtrik (7/16 tomme)
2	Sikkerhedsselebeslag (kun maskiner uden MyRide)
4	Bolt (3/8 x 1 tomme)
4	Låsemøtrik (3/8")
1	Venstre kapselbeslag
1	Kofanger
1	Højre kapselbeslag (kun maskiner uden MyRide)
4	Gevindskærende skrue (5/16" x 3/4")

Fremgangsmåde

1. Monter sikkerhedsselens spænde og trækstang på indersiden af sikkerhedsselebeslagene med 2 bræddeskruer (7/16" x 1") og 2 låsemøtrikker (7/16") som vist i [Figur 12](#).



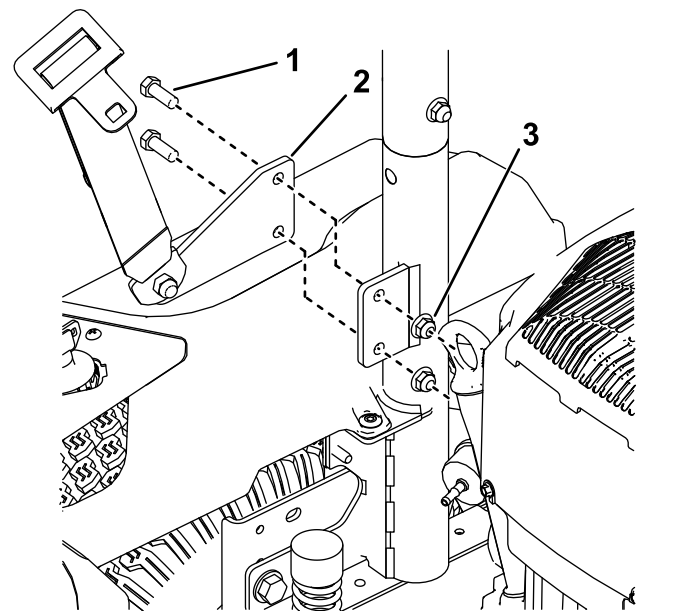
Figur 12

g316016

- | | |
|------------------------------|--------------------------|
| 1. Bræddeskruer (7/16" x 1") | 4. Låsemøtrikker (7/16") |
| 2. Sikkerhedsselebeslag | 5. Trækstangenhed |
| 3. Spænde | |

2. Monter sikkerhedsselebeslagene på ydersiden af styrtøjlebeslagene (Figur 13).

Bemærk: Monter sikkerhedsselens spændeenhed med beslaget bøjet mod sædet.



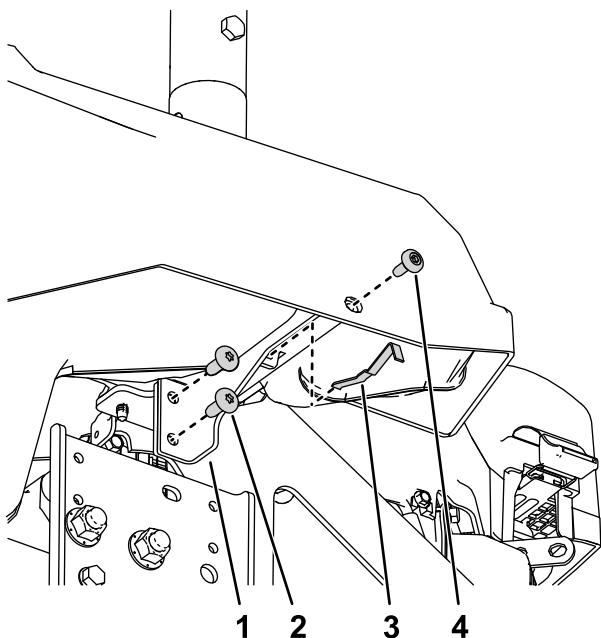
g316030

Figur 13

Set fra højre side

- | | |
|-------------------------|----------------------|
| 1. Bolt (3/8" x 1") | 3. Låsemøtrik (3/8") |
| 2. Sikkerhedsselebeslag | |

3. Monter det højre kapselbeslag på maskinens stel med 2 gevindskærende skruer (5/16" x 3/4") og de dele, der blev fjernet i 1 [Klargøring af maskinen](#) (side 3), som vist i [Figur 3](#).
4. Monter støddæmperen på venstre kapselbeslag (Figur 8).
5. Monter det venstre kapselbeslag på maskinens stel med 2 gevindskærende skruer (5/16" x 3/4") som vist i [Figur 13](#).



Figur 14

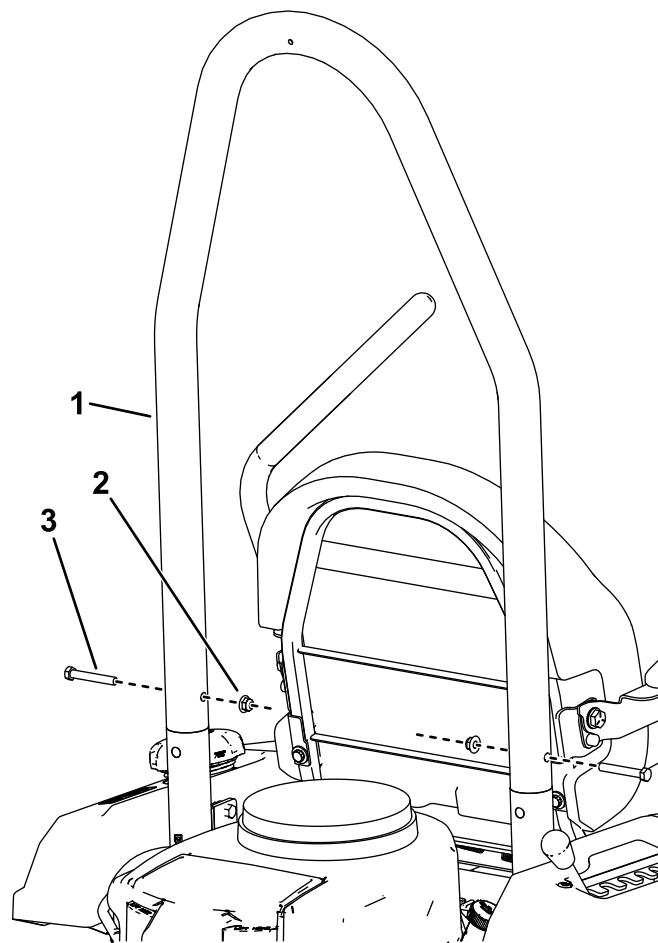
g310244

- | | |
|--|----------------------------|
| 1. Venstre kapselbeslag | 3. Brændstoftankens fjeder |
| 2. Gevindskærende skrue (5/16" x 3/4") | 4. Ansatsbolt |

med 2 bolte (3/8" x 3/4") efter behov i henhold til nedenstående tabel (Figur 16).

Klippeskjoldstype	Samlet antal vægte påkrævet
Stanset klippeskjold på 107 cm	11
Fabrikeret klippeskjold på 107 cm	10
Fabrikeret klippeskjold på 127 cm	8
Fabrikeret klippeskjold på 137 cm	6
Fabrikeret klippeskjold på 152 cm	6

Bemærk: Vægtbeslagene kan indeholde op til 8 kuffertvægte mellem den forreste kant af beslaget og maskinen. Yderligere vægte skal monteres på forsiden af vægtbeslagene.



Figur 15

g310259

- | | |
|----------------------|-------------------------|
| 1. Styrerbøjlerør | 3. Bolt (3/8" x 2 1/2") |
| 2. Låsemøtrik (3/8") | |

5

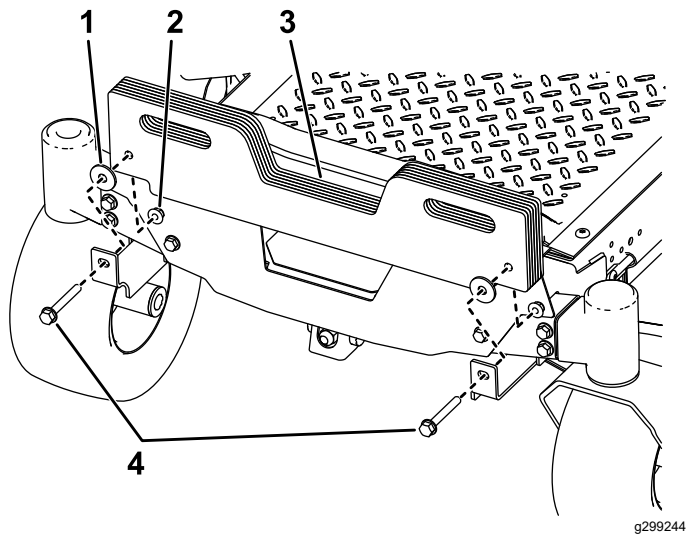
Afslutning af monteringen

Dele, der skal bruges til dette trin:

1	Styrerbøjlerør
2	Bolt (3/8" x 2 1/2")
2	Låsemøtrik (3/8")
4	Kuffertvægt (kun maskiner med opsamler)
2	Bolt (3/8" x 3/4")

Fremgangsmåde

1. Monter bagdækkene som vist i [Figur 2](#).
2. Sænk maskinen. Se maskinens *betjeningsvejledning*.
3. Sænk sædet.
4. Vinkl styrerbøjlerøret mod maskinens bagende, og monter styrerbøjlerøret på styrerbøjlebeslagene med 2 bolte (3/8" x 2 1/2") og 2 låsemøtrikker (3/8"), som vist i [Figur 15](#).
5. **Kun maskiner med opsamler:** Monter de medfølgende ekstra kuffertvægte på maskinen



Figur 16

- | | |
|----------------|--|
| 1. Spændeskive | 3. Kuffertvægt |
| 2. Låsemøtrik | 4. Bolt ($\frac{3}{8}$ " x $3\frac{3}{4}$ ") |

Vedligeholdelse

Kontrol af sikkerhedsselen

Eftersynsinterval: Hver anvendelse eller dagligt

Efterse sikkerhedsselen for slid og flænger, og kontroller, at oprulleren og spændet fungerer korrekt. Udskift sikkerhedsselen, hvis den er beskadiget.

Kontrol af styrbøjlesystemet (ROPS)

Eftersynsinterval: Hver anvendelse eller dagligt

Efterse styrbøjlesystemet for løse fastgørelsesanordninger eller andre mulige problemer. Tilspænd fastgørelsesanordningerne, eller løs problemet, før du betjener maskinen.

Bemærkninger:



Count on it.