



Комплект за подмяна на горивна помпа

Дизелово задвижване

Номер на модела 144-4020

Указания за монтаж

Този комплект е приложен за множество машини. Използвайте таблицата за сменяеми части, за да намерите вашата машина и номера на процедурата. Потвърдете номера на модела на машината в процедурата.

Безопасност

- Бъдете изключително внимателни при боравене с гориво. То е изключително запалимо, а парите му са експлозивни.
- Гасете всички цигари, пури, лули и други източници, които могат да предизвикат запалване.
- Използвайте само одобрен за целта контейнер за гориво.
- Не сваляйте капачката за гориво и не доливайте гориво в резервоара, докато двигателят работи или е горещ.
- Не доливайте или източвайте гориво в затворени помещения.
- Не съхранявайте машината или контейнер за гориво на места с открит пламък, искри или където има индикаторни лампи от типа на използваните в бойлери или други уреди.
- Ако разлеете гориво, не опитвайте да стартирате двигателя, избягвайте създаване на източници на запалване, докато горивните пари не се разпръснат.

Монтаж

Свободни части

Използвайте таблицата по-долу, за да проверите дали са доставени всички части.

Процедура	Описание	Количество	Употреба
1	Не са необходими части	–	Подготовка на машината.
2	Горивна помпа Горивен филтър Скоба за маркуч Маркуч	1 1 4 1	Монтиране на горивната помпа на машина Groundsmaster 360.
3	Горивна помпа Горивен филтър Скоба за маркуч Болт (¼ x ⅝") Найлонова контрагайка (¼") Маркуч	1 1 4 2 2 1	Монтиране на горивната помпа на машина Groundsmaster 3280.
4	Горивна помпа Горивен филтър Скоба за маркуч Самонарезен винт (¼ x ½") Маркуч	1 1 4 1 1	Монтиране на горивната помпа на машина Groundsmaster 7200 или 7210.



Процедура	Описание	Количество	Употреба
5	Горивна помпа Скоба за маркуч Болт на носача ($\frac{1}{4} \times \frac{3}{4}$ ") Найлонова контрагайка ($\frac{1}{4}$ ") Маркуч	1 4 2 2 1	Монтиране на горивната помпа на машина Groundsmaster серия 4000.
6	Горивна помпа Горивен филтър Скоба за маркуч Самонарезен винт ($\frac{1}{4} \times \frac{1}{2}$ ") Плоча на горивна помпа Маркуч	1 1 4 2 1 1	Монтиране на горивната помпа на машина Groundsmaster серия 3500 и Reelmaster серия 3100 или 3500.
7	Горивна помпа Горивен филтър Скоба за маркуч Маркуч	1 1 4 1	Монтиране на горивната помпа на машина Groundsmaster 4500 или 4700 и Reelmaster 7000.
8	Горивна помпа Горивен филтър Скоба за маркуч Самонарезен винт ($\frac{1}{4} \times \frac{1}{2}$ ") Маркуч	1 1 4 2 1	Монтиране на горивната помпа на машина Groundsmaster 4300 или Reelmaster серия 5000.
9	Горивна помпа Горивен филтър Скоба за маркуч Болт ($\frac{1}{4} \times \frac{5}{8}$ ") Найлонова контрагайка ($\frac{1}{4}$ ") Маркуч	1 1 4 2 2 1	Монтиране на горивната помпа на машина Reelmaster 6700.
10	Горивна помпа Горивен филтър Скоба за маркуч Дистанционна втулка Маркуч	1 1 4 1 1	Монтиране на горивната помпа на машина Multi Pro 5800.
11	Горивна помпа Горивен филтър Скоба за маркуч Болт ($\frac{1}{4} \times \frac{5}{8}$ ") Найлонова контрагайка ($\frac{1}{4}$ ") Маркуч	1 1 4 2 2 1	Монтиране на горивната помпа на машина MDX-D.
12	Опора за горивна помпа Горивна помпа Горивен филтър Скоба за маркуч Болт ($\frac{1}{4} \times \frac{5}{8}$ ") Найлонова контрагайка ($\frac{1}{4}$ ") Болт (M8 x 20 мм) Маркуч	1 1 1 4 2 2 1 1	Монтиране на горивната помпа на машина HDX-D.

Процедура	Описание	Количество	Употреба
13	Опора за горивна помпа	1	Монтиране на горивната помпа на машина Z Master.
	Горивна помпа	1	
	Горивен филтър	1	
	Скоба за маркуч	4	
	Болт (1/4 x 5/8")	2	
	Найлонова контрагайка (1/4")	2	
	Маркуч	1	
14	Опора за горивна помпа	1	Монтиране на горивната помпа на машина Greensmaster GR3250.
	Горивна помпа	1	
	Горивен филтър	1	
	Скоба за маркуч	4	
	Болт (1/4 x 5/8")	1	
	Найлонова контрагайка (1/4")	1	
	Маркуч	1	
15	Плоча на горивна помпа	1	Монтиране на горивната помпа на машина Greensmaster GR3400 и GR3420.
	Горивна помпа	1	
	Горивен филтър	1	
	Скоба за маркуч	4	
	Болт (1/4 x 5/8")	2	
	Найлонова контрагайка (1/4")	2	
	Маркуч	1	
16	Горивна помпа	1	Монтирайте горивната помпа на машина Dingo TX 1000.
	Горивен филтър	1	
	Скоба за маркуч	4	
	Болт (1/4 x 5/8")	2	
	Найлонова контрагайка (1/4")	2	
	Маркуч	1	
17	Плоча на горивна помпа	1	Монтирайте горивната помпа на машина Dingo TX 525.
	Горивна помпа	1	
	Горивен филтър	1	
	Скоба за маркуч	4	
	Болт (3/8 x 1")	2	
	Найлонова контрагайка (3/8")	2	
	Самонарезен винт (1/4 x 1/2")	1	
	Маркуч	1	

Забележка: Когато монтирате помпата на която и да е машина, проверете маркуча за гориво и го сменете, ако е необходимо.

1

Подготовка на машината

Не са необходими части

Процедура

1. Паркирайте машината върху равна повърхност.

2. Задействайте ръчната спирачка.
3. Изгасете двигателя.
4. Спуснете приставката(ите).
5. Преди да инсталирате комплекта, изчакайте машината да изстине.
6. Изключете отрицателния извод на акумулатора (-) преди извършване на ремонти.

2

Монтаж на горивна помпа на машина Groundsmaster® 360

Части, необходими за тази процедура:

1	Горивна помпа
1	Горивен филтър
4	Скоба за маркуч
1	Маркуч

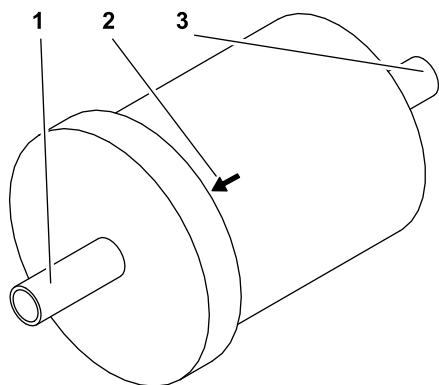
Процедура

Тази процедура е за машини със следните номера на модели.

Машина	Номер на модел
Groundsmaster 360 2WD	31230
Groundsmaster 360 4WD	31223
Groundsmaster 360 4WD	31236

Използвайте [Фигура 1](#) и [Фигура 2](#) за тази процедура.

Забележка: Поставете горивния филтър със стрелката, насочена към горивната помпа.



g368968

Фигура 1

1. Изходящ отвор към горивната помпа
2. Стрелката сочи към горивната помпа
3. Всмукателен отвор

1. Преди да премахнете съществуващата помпа, стегнете маркуча за гориво от двете страни на помпата. Това ще предотврати изтичане на гориво при смяната на помпата.

2. Свалете старите горивни маркучи от горивната помпа.
3. Извадете старата горивна помпа от машината и запазете скрепителните елементи.
4. Инсталирайте новата горивна помпа в горния отвор на тръбата на рамата и горния отвор на помпата и като използвате старите крепежни елементи.
5. Стегнете със скоба съществуващия маркуч за гориво от сепаратора за вода и го свържете към новата горивна помпа. Стегнете маркуча със скобата.
6. Измерете и отрежете необходимата дължина от маркуча, за да свържете горивната помпа и горивния филтър.
7. Поставете 2 скоби на маркуча.
8. Монтирайте маркуча към горивната помпа и горивния филтър и го фиксирайте с двете скоби за маркуч.
9. Поставете скоба за маркуч върху съществуващия маркуч за гориво, идващ от резервоара, и свържете маркуча към новия филтър. Стегнете маркуча със скобата.
10. Включете конектора на горивната помпа към окабеляването.

3

Монтаж на горивната помпа на машина Groundsmaster 3280

Части, необходими за тази процедура:

1	Горивна помпа
1	Горивен филтър
4	Скоба за маркуч
2	Болт ($\frac{1}{4} \times \frac{5}{8}$ ")
2	Найлонова контрагайка ($\frac{1}{4}$ ")
1	Маркуч

Процедура

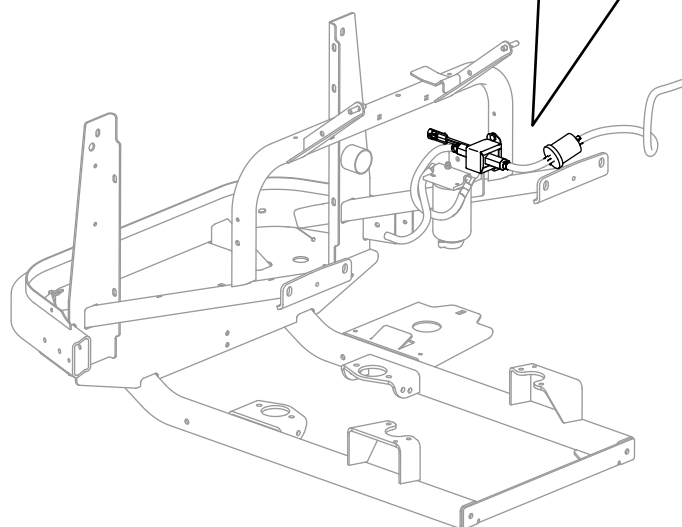
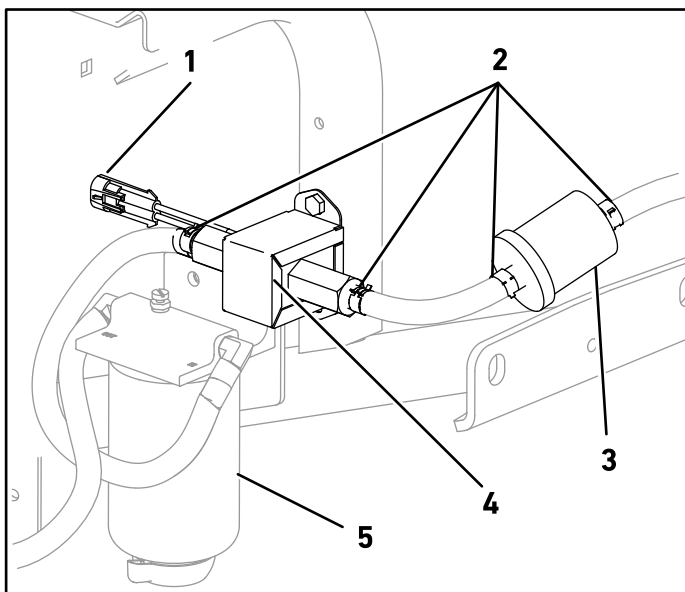
Тази процедура е за машини със следните номера на модели.

Машина	Номер на модел
Groundsmaster 3280	30344
Groundsmaster 3280	30345

Използвайте [Фигура 1](#) и [Фигура 3](#) за тази процедура.

Забележка: Поставете горивния филтър със стрелката, насочена към горивната помпа.

1. Преди да премахнете съществуващата помпа, стегнете маркуча за гориво от двете страни на помпата. Това ще предотврати изтичане на гориво при смяната на помпата.
2. Свалете старите горивни маркучи от горивната помпа.
3. Свалете съществуващата горивна помпа от машината и изхвърлете крепежните елементи.
4. Монтирайте новата горивна помпа към рамата на машината, като използвате 2 болта ($\frac{1}{4} \times \frac{5}{8}$ ") и 2 контрагайки ($\frac{1}{4}$ ").
5. Стегнете със скоба съществуващия маркуч за гориво от сепаратора за вода и го свържете към новата горивна помпа. Стегнете маркуча със скобата.
6. Измерете и отрежете необходимата дължина от маркуча, за да свържете горивната помпа и горивния филтър.
7. Поставете 2 скоби на маркуча.

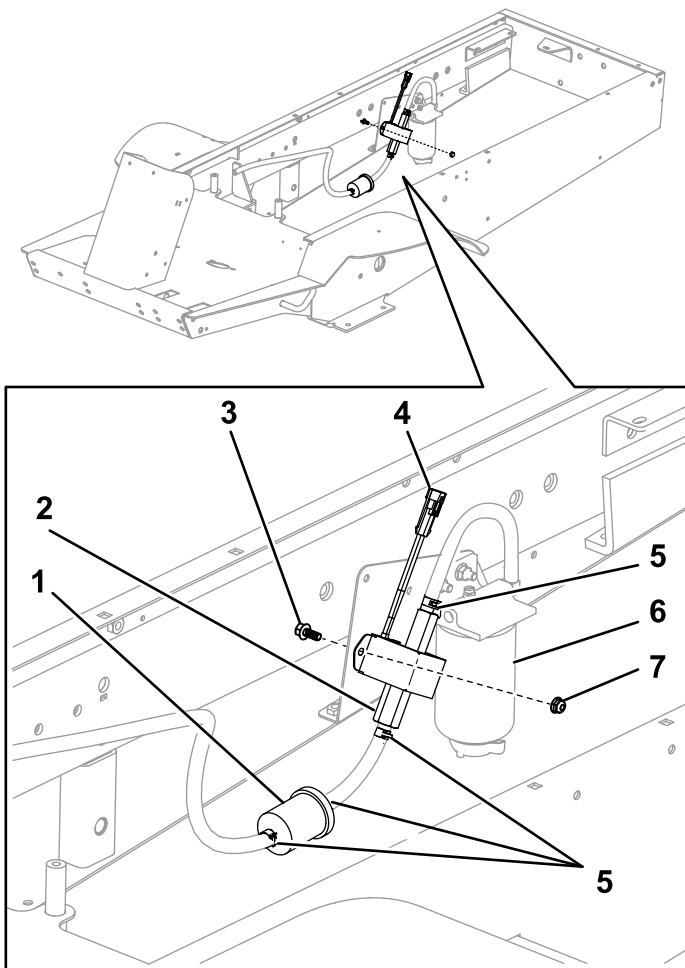


g368644

Фигура 2

- | | |
|------------------------------|----------------------|
| 1. Конектор за горивна помпа | 4. Горивна помпа |
| 2. Скоби за маркуч | 5. Сепаратор за вода |
| 3. Горивен филтър | |

8. Монтирайте маркуча към горивната помпа и горивния филтър и го фиксирайте с двете скоби за маркуч.
9. Поставете скоба за маркуч върху съществуващия маркуч за гориво, идващ от резервоара, и свържете маркуча към новия филтър. Стегнете маркуча със скобата.
10. Включете конектора на горивната помпа към окабеляването.



Фигура 3

- | | |
|-----------------------------------------------|-----------------------------------|
| 1. Горивен филтър | 5. Скоба за маркуч |
| 2. Горивна помпа | 6. Сепаратор за вода |
| 3. Болт ($\frac{1}{4} \times \frac{5}{8}$ ") | 7. Контрагайка ($\frac{1}{4}$ ") |
| 4. Конектор за горивна помпа | |

4

Монтаж на горивна помпа на машина Groundsmaster 7200 или 7210

Части, необходими за тази процедура:

1	Горивна помпа
1	Горивен филтър
4	Скоба за маркуч
1	Самонарезен винт ($\frac{1}{4} \times \frac{1}{2}$ ")
1	Маркуч

Процедура

Тази процедура е за машини със следните номера на модели.

Машина	Номер на модел
Groundsmaster 7200	30495
Groundsmaster 7200	30495TC
Groundsmaster 7210	30487TC

Използвайте [Фигура 1](#) и [Фигура 4](#) за тази процедура.

Забележка: Поставете горивния филтър със стрелката, насочена към горивната помпа.

1. Преди да премахнете съществуващата помпа, стегнете маркуча за гориво от двете страни на помпата. Това ще предотврати изтичане на гориво при смяната на помпата.
2. Свалете старите горивни маркучи от горивната помпа.
3. Извадете старата горивна помпа от машината и запазете скрепителните елементи.
4. Инсталирайте новата горивна помпа, като използвате долния отвор в помпата, съществуващия отвор в рамата и самонарезния винт ($\frac{1}{4} \times \frac{1}{2}$ ").
5. Стегнете със скоба съществуващия маркуч за гориво от сепаратора за вода и го свържете към новата горивна помпа. Стегнете маркуча със скобата.
6. Измерете и отрежете необходимата дължина от маркуча, за да свържете горивната помпа и горивния филтър.
7. Поставете 2 скоби на маркуча.

8. Монтирайте маркуча към горивната помпа и горивния филтър и го фиксирайте с двете скоби за маркуч.
9. Поставете скоба за маркуч върху съществуващия маркуч за гориво, идващ от резервоара, и свържете маркуча към новия филтър. Стегнете маркуча със скобата.
10. Включете конектора на горивната помпа към окабеляването.

5

Монтаж на горивна помпа на машина Groundsmaster серия 4000

Части, необходими за тази процедура:

1	Горивна помпа
4	Скоба за маркуч
2	Болт на носача ($\frac{1}{4} \times \frac{3}{4}$ "
2	Найлонова контрагайка ($\frac{1}{4}$ "
1	Маркуч

Процедура

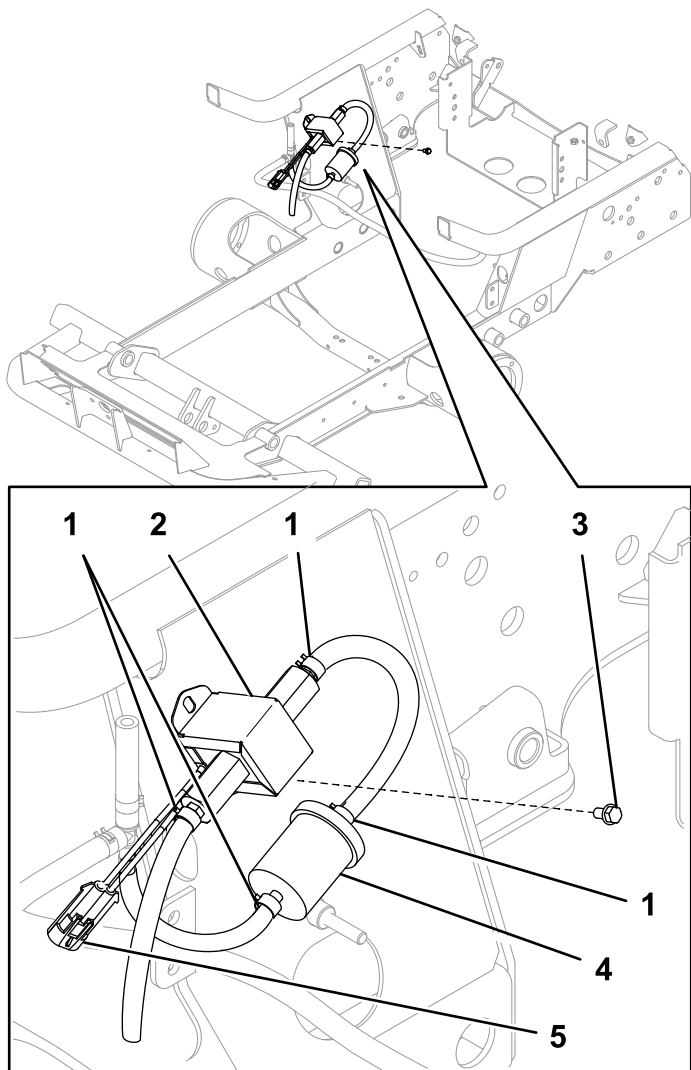
Тази процедура е за машини със следните номера на модели.

Машина	Номер на модел
Groundsmaster 4100	30604
Groundsmaster 4000	30605
Groundsmaster 4010	30635
Groundsmaster 4110	30643

Използвайте [Фигура 5](#) за тази процедура.

Забележка: Не инсталирайте филтъра за тази машина.

1. Затегнете маркуча за гориво, свързан към горивната помпа и филтъра. Това ще предотврати изтичане на гориво при смяната на помпата.
2. Свалете старите горивни маркучи от горивната помпа.
3. Свалете съществуващата горивна помпа от машината и изхвърлете крепежните елементи.
4. Монтирайте новата горивна помпа, като използвате 2-та ограничителни болта ($\frac{1}{4} \times \frac{3}{4}$ " и контрагайките ($\frac{1}{4}$ "
5. Стегнете със скоба съществуващия маркуч за гориво от сепаратора за вода и го свържете към новата горивна помпа. Стегнете маркуча със скобата.
6. Сложете скоба за маркуч на съществуващия маркуч за гориво, който води към двигателя, и го свържете към новата горивна помпа. Стегнете маркуча със скобата.

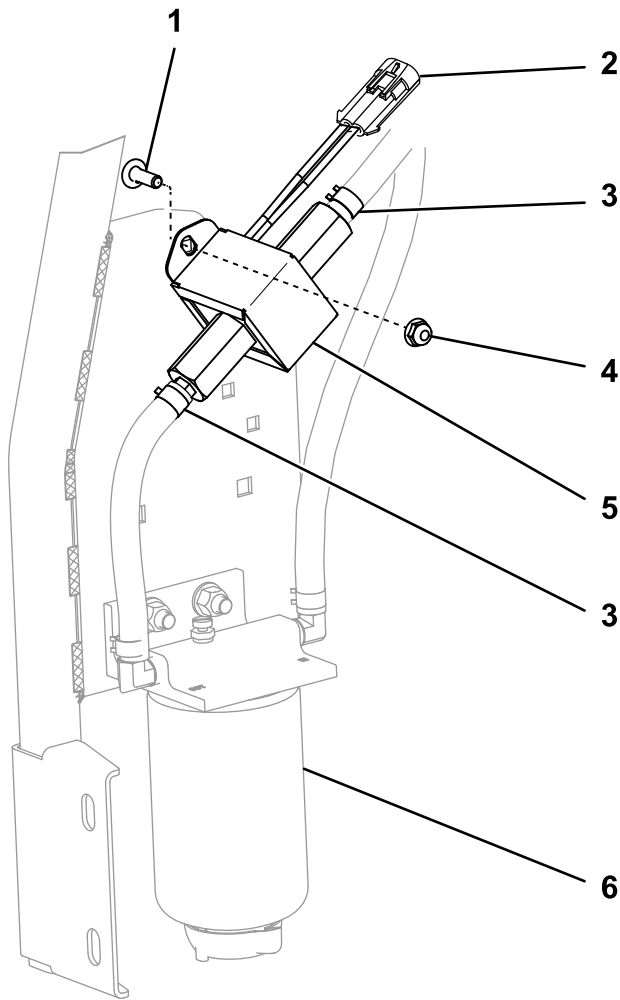


Фигура 4

g368647

- | | |
|----------------------------------------------------------|------------------------------|
| 1. Скоба за маркуч | 4. Горивен филтър |
| 2. Горивна помпа | 5. Конектор за горивна помпа |
| 3. Самонарезен винт ($\frac{1}{4} \times \frac{1}{2}$ " | |

7. Включете конектора на горивната помпа към окабеляването.



Фигура 5

g368645

- | | |
|--------------------------------------------------------|----------------------------------|
| 1. Болт на носача ($\frac{1}{4} \times \frac{3}{4}$ " | 4. Контрагайка ($\frac{1}{4}$ " |
| 2. Конектор за горивна помпа | 5. Горивна помпа |
| 3. Скоба за маркуч | 6. Сепаратор за вода |

6

Монтаж на горивна помпа на машина Groundsmaster® серия 3500 и Reelmaster® серия 3100 или 3500

Части, необходими за тази процедура:

1	Горивна помпа
1	Горивен филтър
4	Скоба за маркуч
2	Самонарезен винт ($\frac{1}{4} \times \frac{1}{2}$ "
1	Плоча на горивна помпа
1	Маркуч

Процедура

Тази процедура е за машини със следните номера на модели.

Машина	Номер на модел
Groundsmaster 3500-D	30807
Groundsmaster 3500-D	30839
Groundsmaster 3500-D	30849
Reelmaster 3100	03170
Reelmaster 3100	03171
Reelmaster 3105	03174
Reelmaster 3550	03910
Reelmaster 3555	03820
Reelmaster 3575	03821

Използвайте [Фигура 1](#) и [Фигура 6](#) за тази процедура.

Забележка: Поставете горивния филтър със стрелката, насочена към горивната помпа.

1. Преди да премахнете съществуващата помпа, стегнете маркуча за гориво от двете страни на помпата. Това ще предотврати изтичане на гориво при смяната на помпата.
2. Свалете старите маркучи от горивната помпа.
3. Извадете старата горивна помпа от машината и запазете скрепителните елементи.

7

Монтаж на горивна помпа на машина Groundsmaster® 4500 или 4700 и Reelmaster® 7000

Части, необходими за тази процедура:

1	Горивна помпа
1	Горивен филтър
4	Скоба за маркуч
1	Маркуч

Процедура

Тази процедура е за машини със следните номера на модели и номера на модели TE.

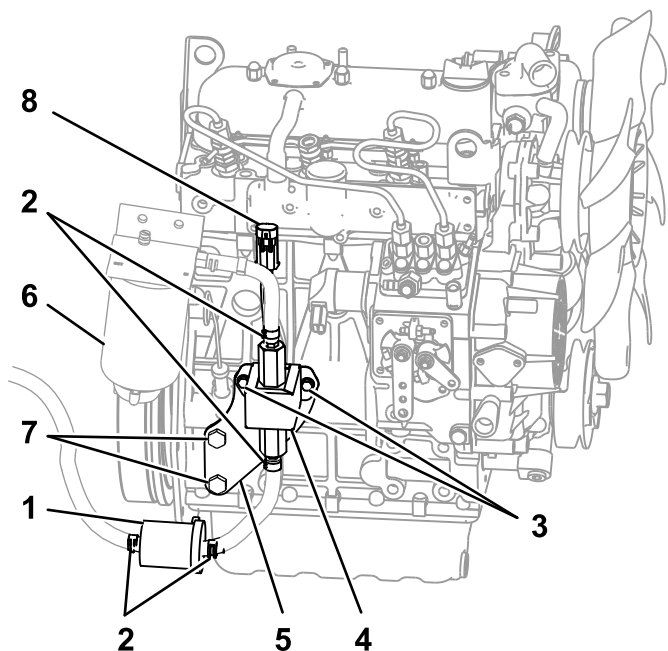
Машина	Номер на модел
Groundsmaster 4500	30873(TE)
Groundsmaster 4700	30874(TE)
Groundsmaster 4500	30893(TE)
Groundsmaster 4700	30899(TE)
Reelmaster 7000	03781(TE)

Използвайте [Фигура 1](#) и [Фигура 7](#) за тази процедура.

Забележка: Поставете горивния филтър със стрелката, насочена към горивната помпа.

1. Преди да премахнете съществуващата помпа, стегнете маркуча за гориво от двете страни на помпата. Това ще предотврати изтичане на гориво при смяната на помпата.
2. Свалете старите маркучи от горивната помпа.
3. Извадете старата горивна помпа от машината и запазете скрепителните елементи.
4. За машини Groundsmaster 4500 и 4700 монтирайте новата горивна помпа откъм горния отвор на помпата и я затегнете към тръбата на рамата със съществуващите крепежни елементи.
5. За машини Reelmaster 7000 монтирайте новата горивна помпа, като използвате и двата отвора на помпата и като я закрепите

4. Инсталирайте новата горивна помпа към плочата на горивната помпа с 2-та самонарезни винта ($\frac{1}{4} \times \frac{1}{2}$ ").
5. Инсталирайте новата горивна помпа и плоча със съществуващите крепежни елементи към блока на двигателя.
6. Монтирайте скоба на маркуча за гориво, свързан към сепаратора за вода, и го свържете с новата горивна помпа. Закрепете маркуча със скобата.
7. Измерете и отрежете необходимата дължина от маркуча, за да свържете горивната помпа и горивния филтър.
8. Поставете 2 скоби на маркуча.
9. Монтирайте маркуча към горивната помпа и горивния филтър и го фиксирайте с двете скоби за маркуч.
10. Поставете скоба за маркуч върху съществуващия маркуч за гориво, идващ от резервоара, и свържете маркуча към новия филтър. Закрепете маркуча със скобата.
11. Включете конектора на горивната помпа към окабеляването.



Фигура 6

g368643

- | | |
|-----------------------------------------------------------|------------------------------|
| 1. Горивен филтър | 5. Плоча на горивна помпа |
| 2. Скоба за маркуч | 6. Сепаратор за вода |
| 3. Самонарезен винт ($\frac{1}{4} \times \frac{1}{2}$ ") | 7. Съществуващи болтове |
| 4. Горивна помпа | 8. Конектор за горивна помпа |

8

Монтаж на горивна помпа на машина Groundsmaster 4300 или Reelmaster серия 5000

Части, необходими за тази процедура:

1	Горивна помпа
1	Горивен филтър
4	Скоба за маркуч
2	Самонарезен винт ($\frac{1}{4} \times \frac{1}{2}$ ")
1	Маркуч

Процедура

Тази процедура е за машини със следните номера на модели и номера на модели ТЕ.

Машина	Номер на модел
Groundsmaster 4300	30853
Reelmaster 5010-H	03674
Reelmaster 5410	03675
Reelmaster 5510	03676(TE)
Reelmaster 5610 4WD	03678(TE)

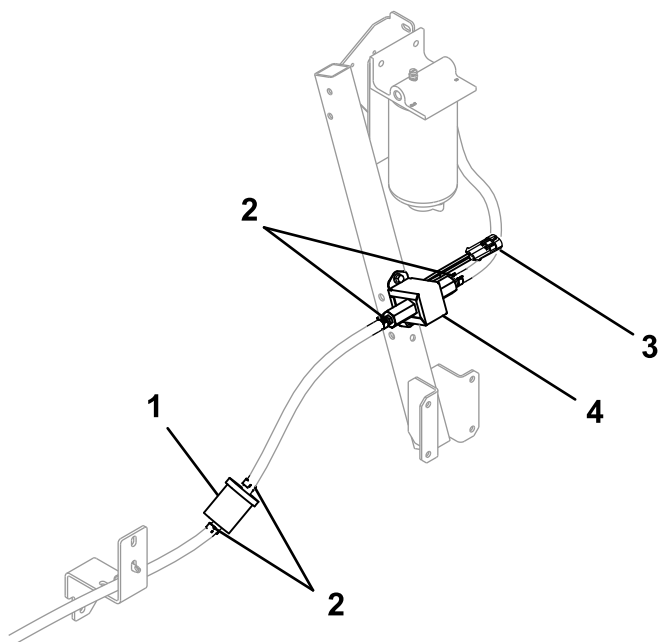
Използвайте [Фигура 1](#) и [Фигура 8](#) за тази процедура.

Забележка: Поставете горивния филтър със стрелката, насочена към горивната помпа.

1. Преди да премахнете съществуващата помпа, стегнете маркуча за гориво от двете страни на помпата. Това ще предотврати изтичане на гориво при смяната на помпата.
2. Свалете старите маркучи от горивната помпа.
3. Свалете съществуващата горивна помпа от машината и изхвърлете крепежните елементи.
4. Инсталирайте новата горивна помпа към рамата, като използвате съществуващия отвор с 2-та самонарезни винта ($\frac{1}{4} \times \frac{1}{2}$ ").
5. Поставете скоба за маркуча за гориво, свързан към двигателя, и го свържете към новата горивна помпа. Закрепете маркуча със скобата.

към тръбата на рамата със съществуващите крепежни елементи.

6. Монтирайте скоба на маркуча за гориво, свързан към сепаратора за вода, и го свържете с новата горивна помпа. Закрепете маркуча със скобата.
7. Измерете и отрежете необходимата дължина от маркуча, за да свържете горивната помпа и горивния филтър.
8. Поставете 2 скоби на маркуча.
9. Монтирайте маркуча към горивната помпа и горивния филтър и го фиксирайте с двете скоби за маркуч.
10. Поставете скоба за маркуч върху съществуващия маркуч за гориво, идващ от резервоара, и свържете маркуча към новия филтър. Закрепете маркуча със скобата.
11. Включете конектора на горивната помпа към окабеляването.



Фигура 7

g368646

- | | |
|--------------------|------------------------------|
| 1. Горивен филтър | 3. Конектор за горивна помпа |
| 2. Скоба за маркуч | 4. Горивна помпа |

9

Монтаж на горивна помпа на машина Reelmaster 6700

Части, необходими за тази процедура:

1	Горивна помпа
1	Горивен филтър
4	Скоба за маркуч
2	Болт ($\frac{1}{4} \times \frac{5}{8}$ "
2	Найлонова контрагайка ($\frac{1}{4}$ "
1	Маркуч

Процедура

Тази процедура е за машини със следните номера на модели.

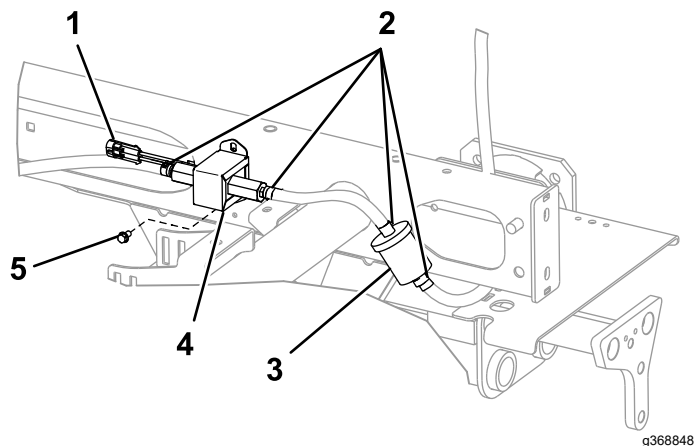
Машина	Номер на модел
Reelmaster 6700	03813

Използвайте [Фигура 1](#) и [Фигура 9](#) за тази процедура.

Забележка: Поставете горивния филтър със стрелката, насочена към горивната помпа.

1. Преди да премахнете съществуващата помпа, стегнете маркуча за гориво от двете страни на помпата. Това ще предотврати изтичане на гориво при смяната на помпата.
2. Свалете старите горивни маркучи от горивната помпа.
3. Извадете старата горивна помпа от машината и запазете скрепителните елементи.
4. Монтирайте новата горивна помпа, като използвате съществуващия слот в плочата с 2 болта ($\frac{1}{4} \times \frac{5}{8}$ " и 2 контрагайки ($\frac{1}{4}$ ").
5. Монтирайте скоба на съществуващия маркуч за гориво, свързан към двигателя, и го свържете към новата горивна помпа. Закрепете маркуча със скобата.
6. Монтирайте скоба на маркуча за гориво, свързан към сепаратора за вода, и го свържете с новата горивна помпа.
7. Измерете и отрежете необходимата дължина от маркуча, за да свържете горивната помпа и горивния филтър.

6. Измерете и отрежете необходимата дължина от маркуча, за да свържете горивната помпа и горивния филтър.
7. Поставете 2 скоби на маркуча.
8. Монтирайте маркуча към горивната помпа и горивния филтър и го фиксирайте с двете скоби за маркуч.
9. Поставете скоба за маркуч върху съществуващия маркуч за гориво, идващ от резервоара, и свържете маркуча към новия филтър. Закрепете маркуча със скобата.
10. Включете конектора на горивната помпа към окабеляването.



Фигура 8

- | | |
|------------------------------|----------------------------------------------------------|
| 1. Конектор за горивна помпа | 4. Горивна помпа |
| 2. Скоба за маркуч | 5. Самонарезен винт ($\frac{1}{4} \times \frac{1}{2}$ " |
| 3. Горивен филтър | |

10

Монтаж на горивна помпа на машина Multi Pro® 5800

Части, необходими за тази процедура:

1	Горивна помпа
1	Горивен филтър
4	Скоба за маркуч
1	Дистанционна втулка
1	Маркуч

Процедура

Тази процедура е за машини със следните номера на модели.

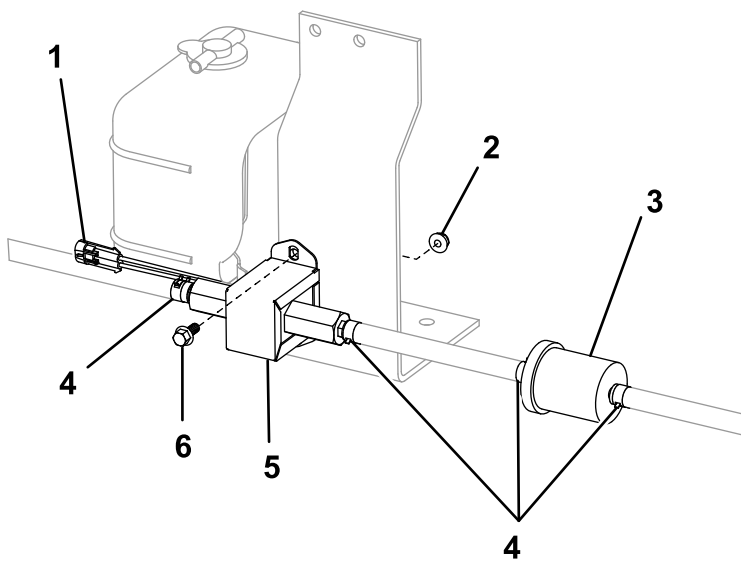
Машина	Номер на модел
Multi Pro 5800	41393

Използвайте [Фигура 1](#) и [Фигура 10](#) за тази процедура.

Забележка: Поставете горивния филтър със стрелката, насочена към горивната помпа.

1. Преди да премахнете съществуващата помпа, стегнете маркуча за гориво от двете страни на помпата. Това ще предотврати изтичане на гориво при смяната на помпата.
2. Свалете старите горивни маркучи от горивната помпа.
3. Извадете старата горивна помпа от машината и запазете скрепителните елементи.
4. Инсталирайте новата горивна помпа, като използвате горния отвор, съществуващия слот в рамата и старите крепежни елементи с новата дистанционна втулка.
5. Стегнете със скоба съществуващия маркуч за гориво от сепаратора за вода и го свържете към новата горивна помпа. Стегнете маркуча със скобата.
6. Измерете и отрежете необходимата дължина от маркуча, за да свържете горивната помпа и горивния филтър.
7. Поставете 2 скоби на маркуча.
8. Монтирайте маркуча към горивната помпа и горивния филтър и го фиксирайте с двете скоби за маркуч.

8. Поставете 2 скоби на маркуча.
9. Монтирайте маркуча към горивната помпа и горивния филтър и го фиксирайте с двете скоби за маркуч.
10. Поставете скоба за маркуч върху съществуващия маркуч за гориво, идващ от резервоара, и свържете маркуча към новия филтър. Закрепете маркуча със скобата.
11. Включете конектора на горивната помпа към окабеляването.



Фигура 9

- | | |
|------------------------------|----------------------|
| 1. Конектор за горивна помпа | 4. Скоба за маркуч |
| 2. Контрагайка (1/4") | 5. Горивна помпа |
| 3. Горивен филтър | 6. Болт (1/4 x 5/8") |

11

Монтаж на горивна помпа на машина Workman® MDX-D

Части, необходими за тази процедура:

1	Горивна помпа
1	Горивен филтър
4	Скоба за маркуч
2	Болт (¼ x ⅝")
2	Найлонова контрагайка (¼")
1	Маркуч

Процедура

Тази процедура е за машини със следните номера на модели.

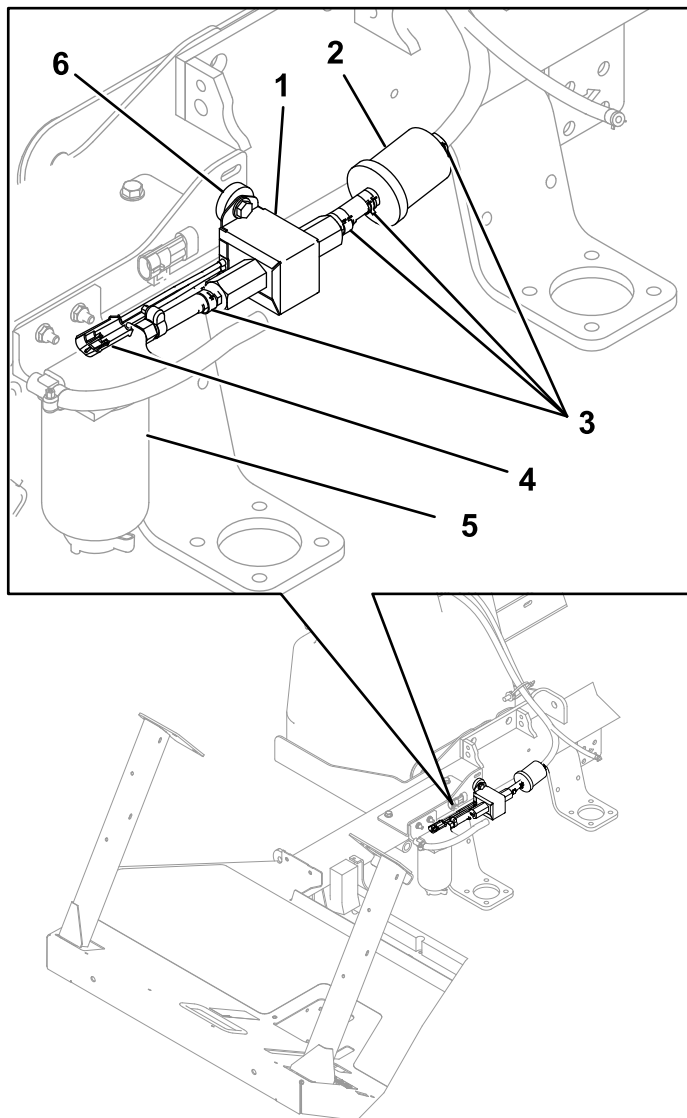
Машина	Номер на модел
MDX-D	07236
MDX-D	07236TC

Използвайте [Фигура 1](#), [Фигура 11](#) и [Фигура 12](#) за тази процедура.

Забележка: Поставете горивния филтър със стрелката, насочена към горивната помпа.

1. За да имате достъп до горивната помпа, свалете основата на седалката, свалете планката на резервоара и плъзнете резервоара, за да можете да достъпите помпата.
2. Преди да премахнете съществуващата помпа, стегнете маркуча за гориво от двете страни на помпата. Това ще предотврати изтичане на гориво при смяната на помпата.
3. Свалете старите горивни маркучи от горивната помпа.
4. Свалете съществуващата горивна помпа, махнете монтажната пяна от машината и изхвърлете крепежните елементи.
5. Намерете, маркирайте и пробийте 2 отвора (7 мм) в задните планки на рамата, както е показано на [Фигура 11](#).

9. Поставете скоба за маркуч върху съществуващия маркуч за гориво, идващ от резервоара, и свържете маркуча към новия филтър. Стегнете маркуча със скобата.
10. Включете конектора на горивната помпа към окабеляването.



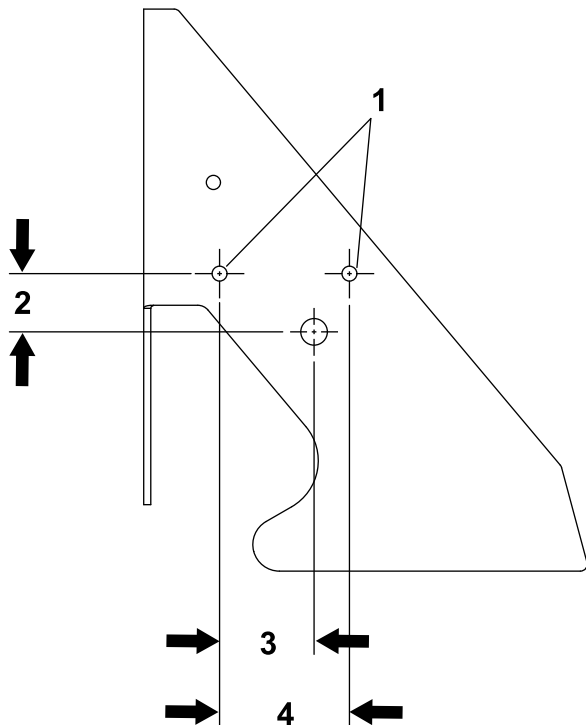
Фигура 10

- | | |
|--------------------|------------------------------|
| 1. Горивна помпа | 4. Конектор за горивна помпа |
| 2. Горивен филтър | 5. Сепаратор за вода |
| 3. Скоба за маркуч | 6. Дистанционна втулка |

⚠ ВНИМАНИЕ

Използването на пробивна машина без подходяща защита за очите може да доведе до попадане на частици в окото, което да причини нараняване.

Когато пробивате, винаги използвайте защитни средства за очите.

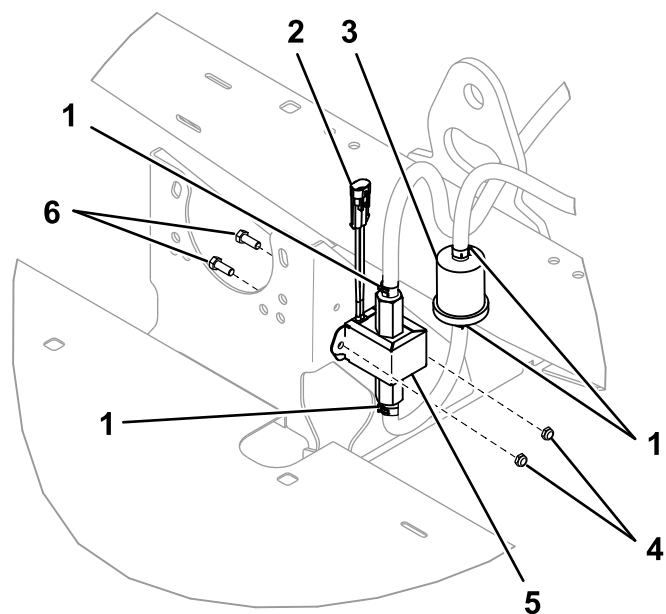


Фигура 11

g368817

- | | |
|---------------|------------|
| 1. Отвор 7 мм | 3. 44,5 мм |
| 2. 28.6 мм | 4. 63,5 мм |

12. Включете конектора на горивната помпа към окабеляването.



Фигура 12

g368861

- | | |
|------------------------------|-----------------------|
| 1. Скоба за маркуч | 4. Контрагайка (1/4") |
| 2. Конектор за горивна помпа | 5. Горивна помпа |
| 3. Горивен филтър | 6. Болт (1/4 x 5/8") |

- Като използвате новите отвори, монтирайте новата горивна помпа с 2 болта ($\frac{1}{4} \times \frac{5}{8}$ ") и 2 контрагайки ($\frac{1}{4}$ ").
- Монтирайте скоба за маркуч към съществуващия маркуч за гориво и го свържете към новата горивна помпа.
- Измерете и отрежете необходимата дължина от маркуча, за да свържете горивната помпа и горивния филтър.
- Поставете 2 скоби на маркуча.
- Монтирайте маркуча към горивната помпа и горивния филтър и го фиксирайте с двете скоби за маркуч.
- Поставете скоба за маркуч върху съществуващия маркуч за гориво, идващ от резервоара, и свържете маркуча към новия филтър. Закрепете маркуча със скобата.

12

Монтаж на горивна помпа на машина Workman серия HDX-D

Части, необходими за тази процедура:

1	Опора за горивна помпа
1	Горивна помпа
1	Горивен филтър
4	Скоба за маркуч
2	Болт ($\frac{1}{4} \times \frac{5}{8}$ "
2	Найлонова контрагайка ($\frac{1}{4}$ "
1	Болт (M8 x 20 мм)
1	Маркуч

Процедура

Тази процедура е за машини със следните номера на модели.

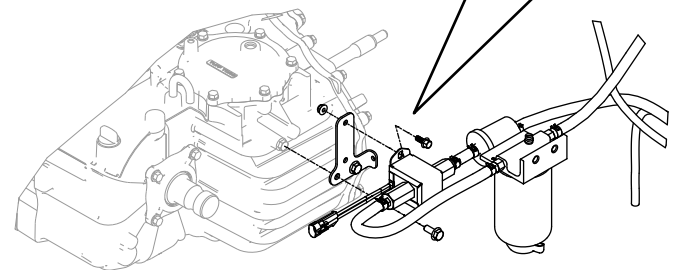
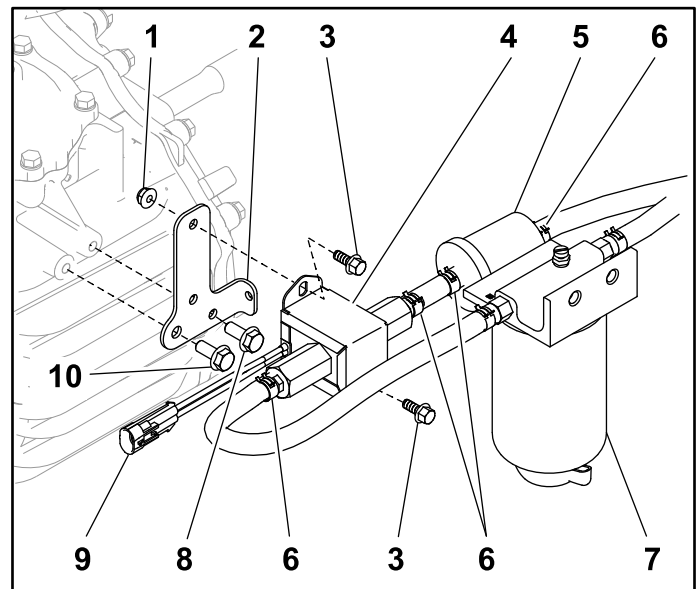
Машина	Номер на модел
HDX-D	07379
HDX-D	07385
HDX-D	07385TC
HDX-D 4WD	07387
HDX-D 4WD	07387TC

Използвайте **Фигура 1** и **Фигура 13** за тази процедура.

Забележка: Поставете горивния филтър със стрелката, насочена към горивната помпа.

1. Преди да премахнете съществуващата помпа, стегнете маркуча за гориво от двете страни на помпата. Това ще предотврати изтичане на гориво при смяната на помпата.
2. Свалете старите горивни маркучи от горивната помпа.
3. Свалете старата горивна помпа и монтажната скоба от машината и запазете крепежните елементи.
4. Монтирайте новата горивна помпа към новата опора за горивната помпа с 2 болта ($\frac{1}{4} \times \frac{5}{8}$ " и 2 контрагайки ($\frac{1}{4}$ ").
5. Монтирайте помпата и опората към двигателя със стария болт и един нов болт (M8 x 20 мм).

6. Стегнете със скоба съществуващия маркуч за гориво от сепаратора за вода и го свържете към новата горивна помпа. Стегнете маркуча със скобата.
7. Измерете и отрежете необходимата дължина от маркуча, за да свържете горивната помпа и горивния филтър.
8. Поставете 2 скоби на маркуча.
9. Монтирайте маркуча към горивната помпа и горивния филтър и го фиксирайте с двете скоби за маркуч.
10. Поставете скоба за маркуч върху съществуващия маркуч за гориво, идващ от резервоара, и свържете маркуча към новия филтър. Стегнете маркуча със скобата.
11. Включете конектора на горивната помпа към окабеляването.



Фигура 13

- | | |
|----------------------------------------------|------------------------------|
| 1. Контрагайка ($\frac{1}{4}$ " | 6. Скоба за маркуч |
| 2. Опора за горивна помпа | 7. Сепаратор за вода |
| 3. Болт ($\frac{1}{4} \times \frac{5}{8}$ " | 8. Съществуващ болт |
| 4. Горивна помпа | 9. Конектор за горивна помпа |
| 5. Горивен филтър | 10. Болт (M8 x 20 мм) |

g368844

13

Монтаж на горивна помпа на машина Z Master

Части, необходими за тази процедура:

1	Опора за горивна помпа
1	Горивна помпа
1	Горивен филтър
4	Скоба за маркуч
2	Болт ($\frac{1}{4} \times \frac{5}{8}$ "
2	Найлонова контрагайка ($\frac{1}{4}$ "
1	Маркуч

Процедура

Тази процедура е за машини със следните номера на модели.

Машина	Номер на модел
Z Master 7000, 132 см режещо устройство	72266
Z Master 7000, 152 см режещо устройство	72267
Z Master 7000, 183 см режещо устройство	72274
Z Master 7000, 132 см режещо устройство	72264TE
Z Master 7000, 152 см режещо устройство	72265TE
Z Master 7000, 132 см режещо устройство	72279TE
Z Master 7000, 183 см режещо устройство	74274
Z Master Z595, 183 см режещо устройство	74274CP
Z Master 7000, 152 см режещо устройство	74267
Z Master 580D, 152 см режещо устройство	74267CP
Z Master 7000, 132 см режещо устройство	74266
Z Master 580D, 132 см режещо устройство	74266CP
Z Master 7000, 132 см режещо устройство	74279TE

Z Master 7000, 152 см режещо устройство	74265TE
Z Master 7000, 132 см режещо устройство	74264TE

Използвайте [Фигура 1](#), [Фигура 14](#), [Фигура 15](#) и [Фигура 16](#) за тази процедура.

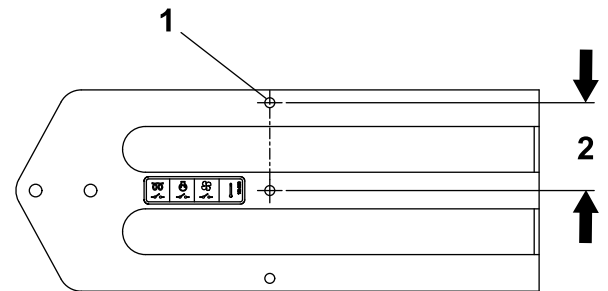
Забележка: Поставете горивния филтър със стрелката, насочена към горивната помпа.

1. Преди да премахнете съществуващата помпа, стегнете маркуча за гориво от двете страни на помпата. Това ще предотврати изтичане на гориво при смяната на помпата.
2. Свалете старите горивни маркучи от горивната помпа.
3. Свалете съществуващата горивна помпа от машината и изхвърлете крепежните елементи.
4. За международни машини само намерете мястото, маркирайте и пробийте отвор (7 мм) в предпазителя, както е показано на [Фигура 14](#) и [Фигура 16](#).

▲ ВНИМАНИЕ

Използването на пробивна машина без подходяща защита за очите може да доведе до попадане на частици в окото, което да причини нараняване.

Когато пробивате, винаги използвайте защитни средства за очите.

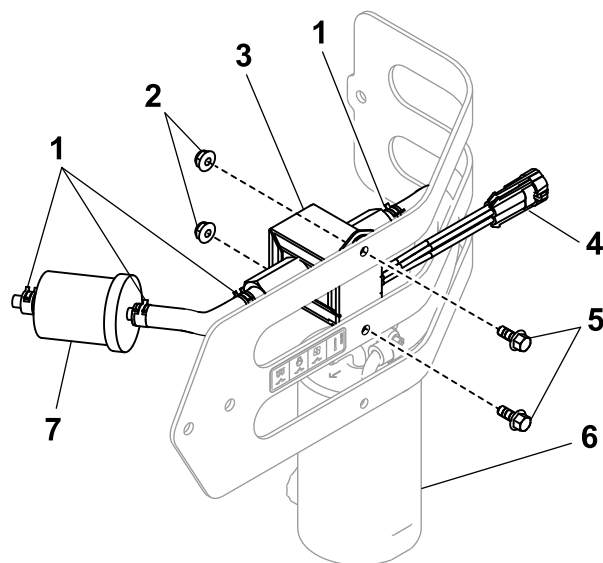


Фигура 14

1. Отвор 7 мм
2. 63,5 мм

5. За машини за домашно ползване монтирайте новата горивна помпа, като използвате долния отвор на помпата с болт ($\frac{1}{4} \times \frac{5}{8}$ " и контрагайка ($\frac{1}{4}$ "); вижте [Фигура 15](#). За машини за домашно ползване се използват само една гайка и един болт.
6. За международни машини инсталирайте новата горивна помпа, като използвате двата отвора на помпата и я закрепите с 2 болта ($\frac{1}{4} \times \frac{5}{8}$ " и 2 контрагайки ($\frac{1}{4}$ "); вижте [Фигура 16](#).

7. Стегнете със скоба съществуващия маркуч за гориво от сепаратора за вода и го свържете към новата горивна помпа. Стегнете маркуча със скобата.
8. Измерете и отрежете необходимата дължина от маркуча, за да свържете горивната помпа и горивния филтър.
9. Поставете 2 скоби на маркуча.
10. Монтирайте маркуча към горивната помпа и горивния филтър и го фиксирайте с двете скоби за маркуч.
11. Поставете скоба за маркуч върху съществуващия маркуч за гориво, идващ от резервоара, и свържете маркуча към новия филтър. Стегнете маркуча със скобата.
12. Включете конектора на горивната помпа към окабеляването.

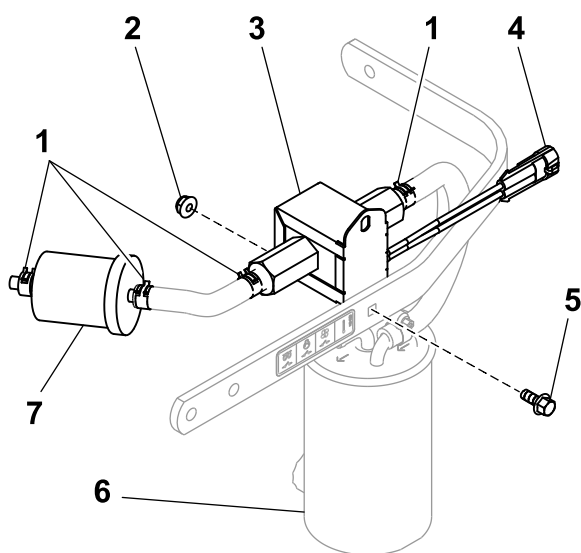


g368818

Фигура 16

Машины за международния пазар

- | | |
|----------------------------------|----------------------------------------------|
| 1. Скоба за маркуч | 5. Болт ($\frac{1}{4} \times \frac{5}{8}$ " |
| 2. Контрагайка ($\frac{1}{4}$ " | 6. Сепаратор за вода |
| 3. Горивна помпа | 7. Горивен филтър |
| 4. Конектор за горивна помпа | |



g368845

Фигура 15

Машины за домашно ползване

- | | |
|----------------------------------|----------------------------------------------|
| 1. Скоба за маркуч | 5. Болт ($\frac{1}{4} \times \frac{5}{8}$ " |
| 2. Контрагайка ($\frac{1}{4}$ " | 6. Сепаратор за вода |
| 3. Горивна помпа | 7. Горивен филтър |
| 4. Конектор за горивна помпа | |

14

Монтаж на горивна помпа на машина Greensmaster GR3250

Части, необходими за тази процедура:

1	Опора за горивна помпа
1	Горивна помпа
1	Горивен филтър
4	Скоба за маркуч
1	Болт ($\frac{1}{4} \times \frac{5}{8}$ "
1	Найлонова контрагайка ($\frac{1}{4}$ "
1	Маркуч

Процедура

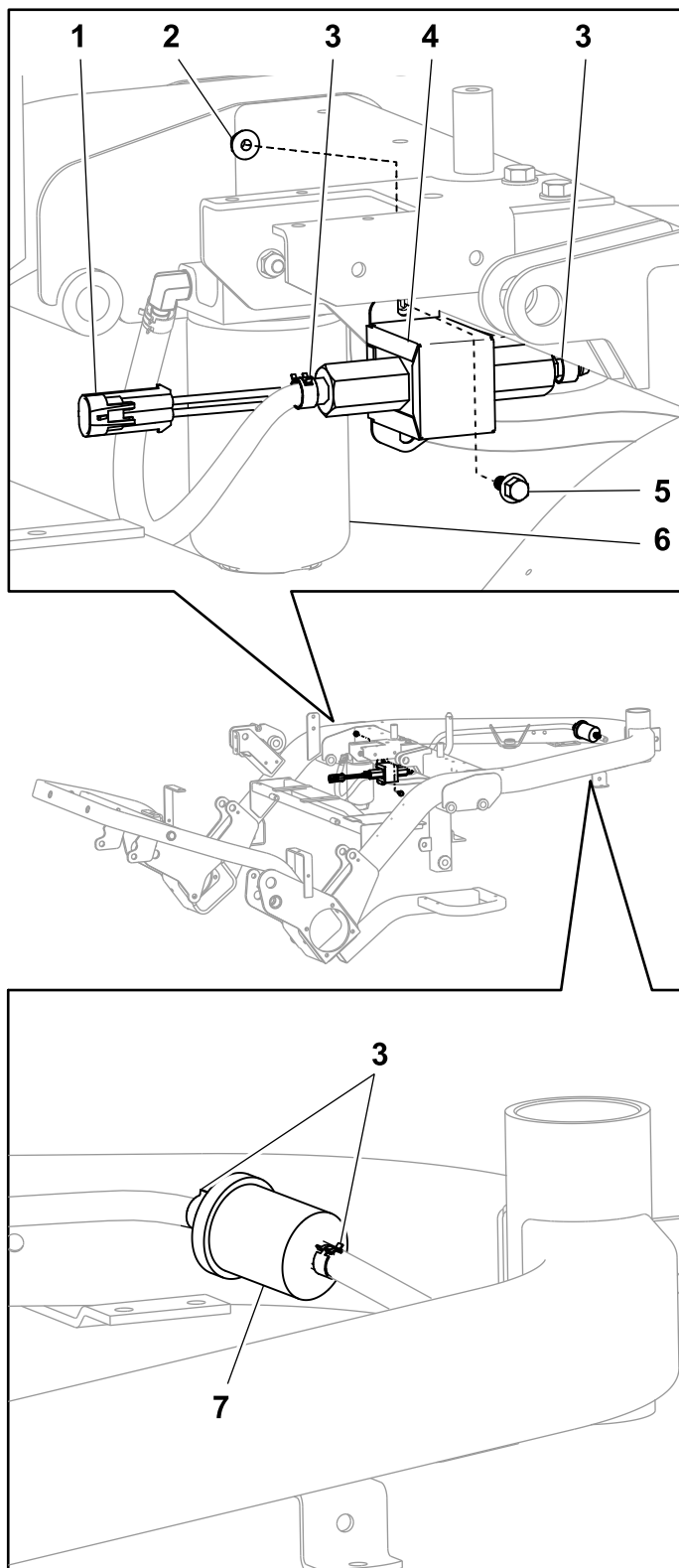
Тази процедура е за машини със следните номера на модели.

Машина	Номер на модел
Greensmaster GR3250	04384

Използвайте **Фигура 1** и **Фигура 17** за тази процедура.

Забележка: Поставете горивния филтър със стрелката, насочена към горивната помпа.

1. Преди да премахнете съществуващата помпа, стегнете маркуча за гориво от двете страни на помпата. Това ще предотврати изтичане на гориво при смяната на помпата.
2. Свалете старите горивни маркучи от горивната помпа.
3. Свалете съществуващата горивна помпа и изхвърлете крепежните елементи.
4. Монтирайте новата горивна помпа, като използвате горния отвор на помпата и долния отвор в рамата.
5. Закрепете помпата с болт ($\frac{1}{4} \times \frac{5}{8}$ ") и контрагайка ($\frac{1}{4}$ ").
6. Стегнете със скоба съществуващия маркуч за гориво от сепаратора за вода и го свържете към новата горивна помпа. Стегнете маркуча със скобата.
7. Измерете и отрежете необходимата дължина от маркуча, за да свържете горивната помпа и горивния филтър.
8. Поставете 2 скоби на маркуча.
9. Монтирайте маркуча към горивната помпа и горивния филтър и го фиксирайте с двете скоби за маркуч.
10. Поставете скоба за маркуч върху съществуващия маркуч за гориво, идващ от резервоара, и свържете маркуча към новия филтър. Стегнете маркуча със скобата.
11. Включете конектора на горивната помпа към окабеляването.



Фигура 17

- | | |
|-----------------------------------|-----------------------------------------------|
| 1. Конектор за горивна помпа | 5. Болт ($\frac{1}{4} \times \frac{5}{8}$ ") |
| 2. Контрагайка ($\frac{1}{4}$ ") | 6. Сепаратор за вода |
| 3. Скоба за маркуч | 7. Горивен филтър |
| 4. Горивна помпа | |

15

Монтаж на горивна помпа на машина Greensmaster GR3400 и GR3420

Части, необходими за тази процедура:

1	Плоча на горивна помпа
1	Горивна помпа
1	Горивен филтър
4	Скоба за маркуч
2	Болт ($\frac{1}{4} \times \frac{5}{8}$ "
2	Найлонова контрагайка ($\frac{1}{4}$ "
1	Маркуч

Процедура

Тази процедура е за машини със следните номера на модели.

Машина	Номер на модел
Greensmaster GR3400	04520
Greensmaster GR3420	04540

Използвайте [Фигура 1](#) и [Фигура 18](#) за тази процедура.

Забележка: Поставете горивния филтър със стрелката, насочена към горивната помпа.

1. Преди да премахнете съществуващата помпа, стегнете маркуча за гориво от двете страни на помпата. Това ще предотврати изтичане на гориво при смяната на помпата.
2. Свалете старите горивни маркучи от горивната помпа.
3. Извадете старата горивна помпа и скоба от радиатора и изхвърлете крепежните елементи.
4. Монтирайте новата плоча за помпата към радиатора с болт ($\frac{1}{4} \times \frac{5}{8}$ " и контрагайка ($\frac{1}{4}$ ").
5. Инсталирайте новата горивна помпа към новата плоча, като използвате горния отвор на помпата с болт ($\frac{1}{4} \times \frac{5}{8}$ " и контрагайка ($\frac{1}{4}$ ").
6. Стегнете със скоба съществуващия маркуч за гориво от сепаратора за вода и го свържете към новата горивна помпа. Стегнете маркуча със скобата.

7. Измерете и отрежете необходимата дължина от маркуча, за да свържете горивната помпа и горивния филтър.
8. Поставете 2 скоби на маркуча.
9. Монтирайте маркуча към горивната помпа и горивния филтър и го фиксирайте с двете скоби за маркуч.
10. Поставете скоба за маркуч върху съществуващия маркуч за гориво, идващ от резервоара, и свържете маркуча към новия филтър. Стегнете маркуча със скобата.
11. Включете конектора на горивната помпа към окабеляването.

16

Монтаж на горивна помпа на машина Dingo® TX 1000

Части, необходими за тази процедура:

1	Горивна помпа
1	Горивен филтър
4	Скоба за маркуч
2	Болт (¼ x ⅝")
2	Найлонова контрагайка (¼")
1	Маркуч

Процедура

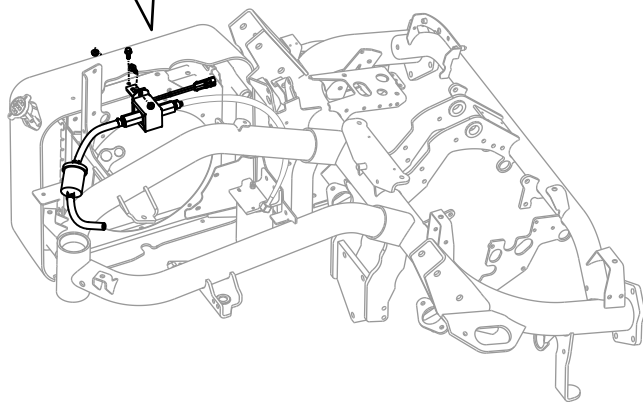
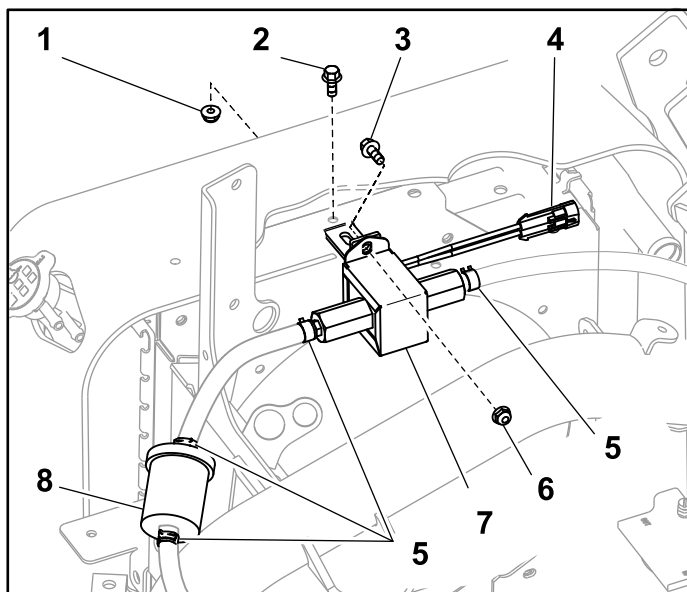
Тази процедура е за машини със следните номера на модели.

Машина	Номер на модел
Dingo TX 1000	22327
Dingo TX 1000	22327G
Dingo TX 1000	22327HD
Dingo TX 1000	22328
Dingo TX 1000	22328HD

Използвайте [Фигура 1](#), [Фигура 19](#) и [Фигура 20](#) за тази процедура.

Забележка: Поставете горивния филтър със стрелката, насочена към горивната помпа.

1. Свалете скобите на маркучите и старите горивни маркучи от горивната помпа.
2. Свалете съществуващата горивна помпа от машината и изхвърлете крепежните елементи.

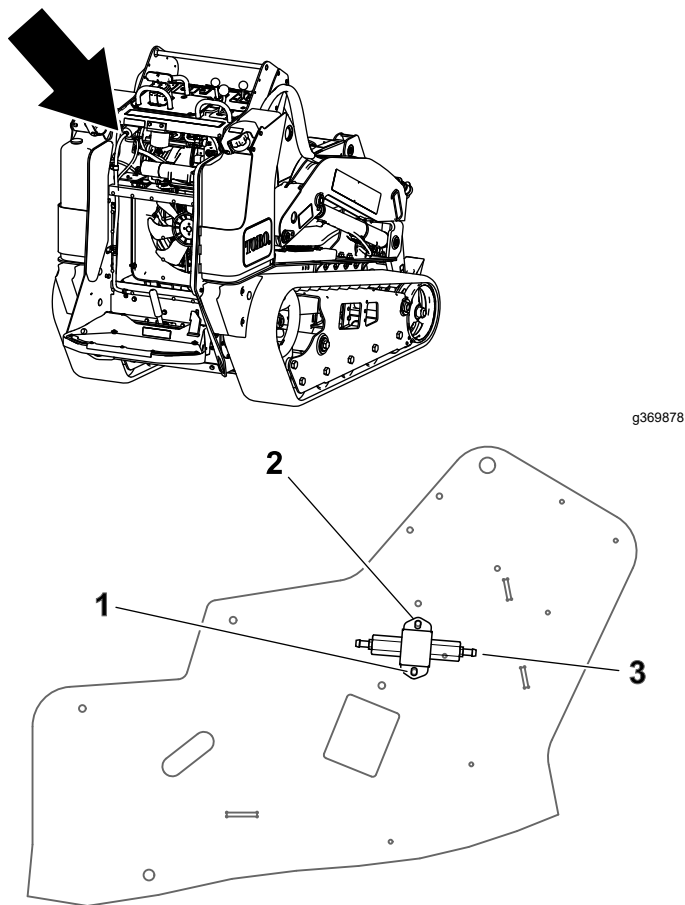


g368980

Фигура 18

- | | |
|------------------------------|----------------------|
| 1. Контрагайка (¼") | 6. |
| 2. Болт (¼ x ⅝") | 7. Горивна помпа |
| 3. | 8. Горивен филтър |
| 4. Конектор за горивна помпа | 9. Сепаратор за вода |
| 5. Скоба за маркуч | |

3. Като използвате новата горивна помпа за шаблон, изравнете горния отвор на помпата със съществуващия долен отвор в рамата. Обозначете мястото на долния отвор за помпата.



Фигура 19

1. Пробийте отвор 9/32" в това място.
2. Съществуващ отвор
3. Нова горивна помпа
4. Свалете помпата и пробийте отвор (9/32") в обозначеното място.

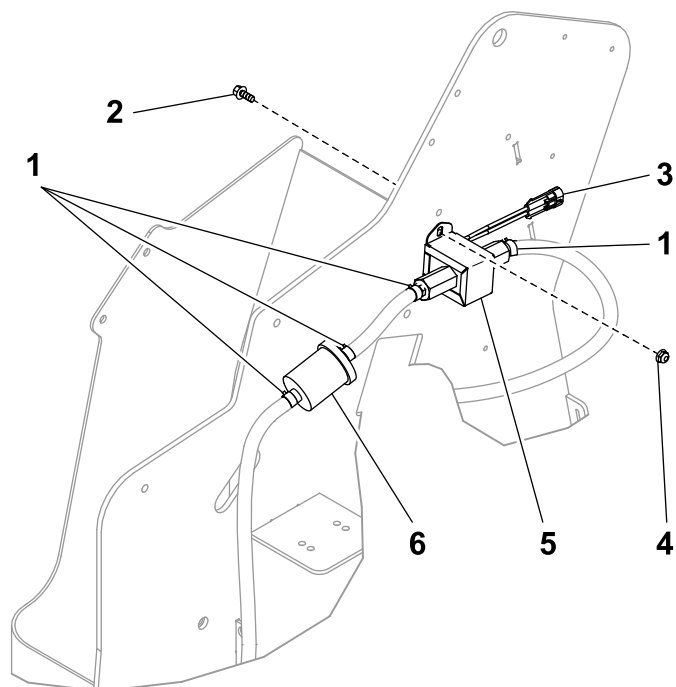
Важно: Внимавайте да не повредите проводници или маркучи вътре в рамата.

⚠ ВНИМАНИЕ

Използването на пробивна машина без подходяща защита за очите може да доведе до попадане на частици в окото, което да причини нараняване.

Когато пробивате, винаги използвайте защитни средства за очите.

5. Инсталирайте новата горивна помпа с 2 болта (1/4 x 5/8") и 2 контрагайки (1/4"), както е показано на Фигура 20.



Фигура 20

- | | |
|------------------------------|-----------------------|
| 1. Скоба за маркуч | 4. Контрагайка (1/4") |
| 2. Болт (1/4 x 5/8") | 5. Горивна помпа |
| 3. Конектор за горивна помпа | 6. Горивен филтър |

6. Монтирайте скоба на съществуващия маркуч за гориво от двигателя и го свържете с новата горивна помпа. Стегнете маркуча със скобата.
7. Свалете стария горивен филтър.
8. Поставете скоба за маркуч върху съществуващия маркуч за гориво, идващ от резервоара, и свържете маркуча към новия филтър. Стегнете маркуча със скобата.
9. Измерете и отрежете необходимата дължина от маркуча, за да свържете горивната помпа и горивния филтър.
10. Поставете скоба за маркуч върху всеки от краищата на маркуча.
11. Използвайте нов маркуч, за да замените стария маркуч от горивната помпа до горивния филтър и го фиксирайте с 2 скоби за маркуч.
12. Включете конектора на горивната помпа към окабеляването.

17

Монтаж на горивната помпа на машина Dingo TX 525

Части, необходими за тази процедура:

1	Плоча на горивна помпа
1	Горивна помпа
1	Горивен филтър
4	Скоба за маркуч
2	Болт ($\frac{3}{8}$ x 1")
2	Найлонова контрагайка ($\frac{3}{8}$ ")
1	Самонарезен винт ($\frac{1}{4}$ x $\frac{1}{2}$ ")
1	Маркуч

Процедура

Тази процедура е за машини със следните номера на модели.

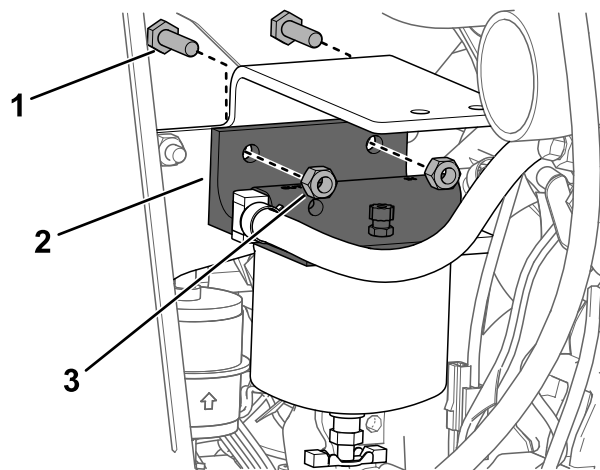
Машина	Номер на модел
Dingo TX 525	22323
Dingo TX 525	22323G
Dingo TX 525	22324

Използвайте **Фигура 1** и **Фигура 21** до **Фигура 25** за тази процедура.

Забележка: Поставете горивния филтър със стрелката, насочена към горивната помпа.

1. Свалете скобите на маркучите и старите горивни маркучи от горивната помпа.
2. Свалете съществуващата горивна помпа от плочата и изхвърлете крепежните елементи.

3. Свалете скобата на корпуса на горивния филтър от плочата. Запазете крепежните елементи.

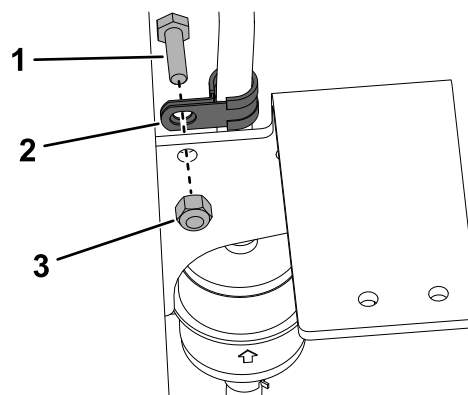


g382243

Фигура 21

1. Болт – $\frac{1}{4}$ x $\frac{7}{8}$ " (2)
2. Скоба на корпуса на горивния филтър
3. Гайка – $\frac{1}{4}$ " (2)

4. Свалете R-скобата от плочата и маркуча. Запазете крепежните елементи.

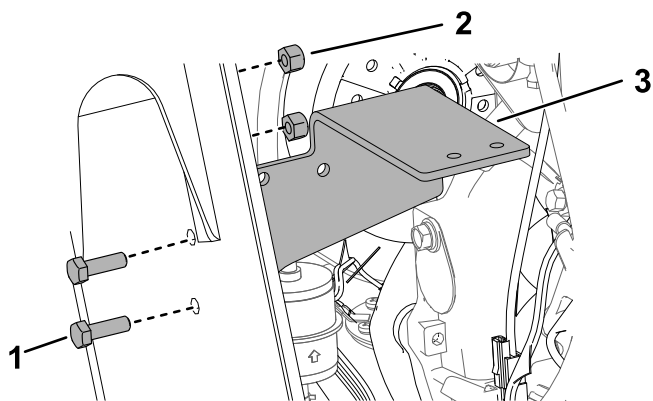


g382244

Фигура 22

1. Болт – $\frac{1}{4}$ x $\frac{7}{8}$ "
2. R-скоба
3. Гайка – $\frac{1}{4}$ "

5. Свалете плочата и запазете крепежните елементи.



Фигура 23

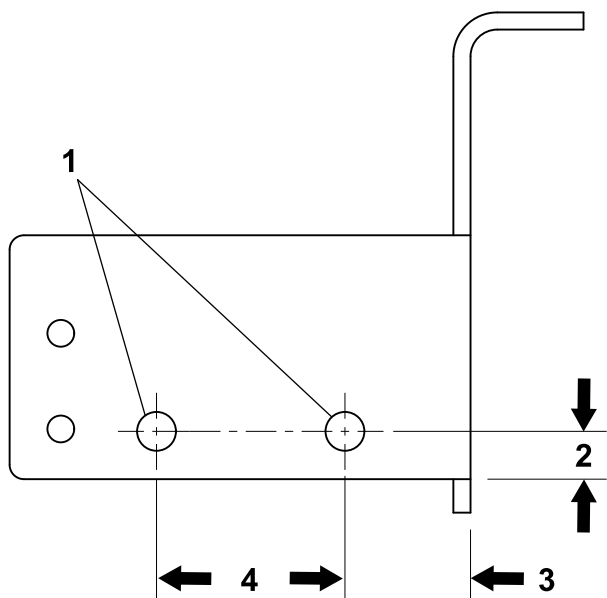
1. Болт – 5/16 x 1" (2) 3. Плоча
2. Гайка – 5/16" (2)

6. Определете, маркирайте и пробийте 2 отвора (13/32"), както е показано на Фигура 24.

⚠ ВНИМАНИЕ

Използването на пробивна машина без подходяща защита за очите може да доведе до попадане на частици в окото, което да причини нараняване.

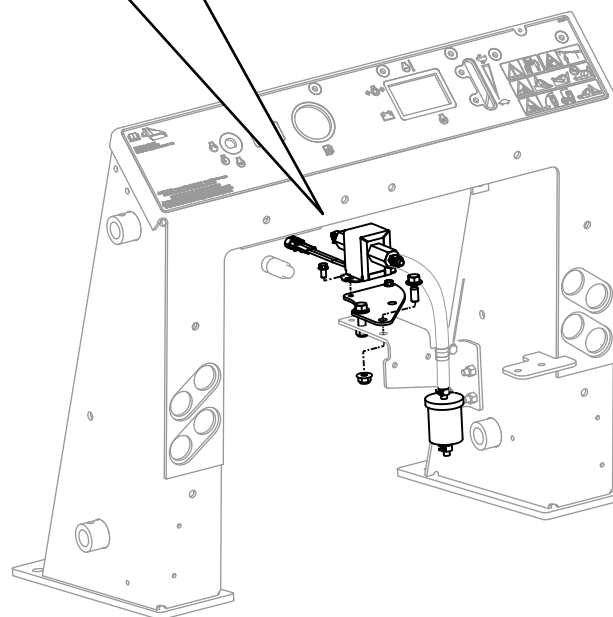
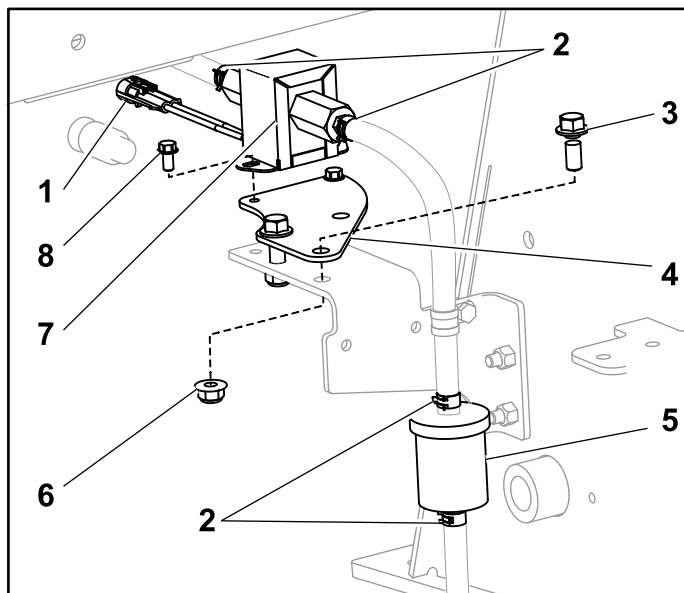
Когато пробивате, винаги използвайте защитни средства за очите.



Фигура 24

1. Отвор 1 см 3. 33 мм
2. 13 мм 4. 51 мм

7. Монтирайте плочата върху рамата, както е показано на Фигура 23.
8. Монтирайте новата горивна помпа към скобата за горивната помпа с помощта на 2 самонарезни винта (1/4 x 1/2"), както е показано на Фигура 25.



Фигура 25

1. Конектор за горивна помпа 5. Горивен филтър в горивопровода
2. Скоба за маркуч 6. Контрагайка (3/8")
3. Болт (3/8 x 1") 7. Горивна помпа
4. Плоча на горивна помпа 8. Самонарезен винт (1/4 x 1/2")

9. Като използвате новите отвори, монтирайте помпата и опората към плочата с 2 болта ($\frac{3}{8} \times 1"$) и 2 контрагайки ($\frac{3}{8}"$).
10. Монтирайте скоба на съществуващия маркуч за гориво от двигателя и го свържете с новата горивна помпа. Стегнете маркуча със скобата.
11. Свалете стария горивен филтър от горивопровода.
12. Поставете скоба за маркуч върху съществуващия маркуч за гориво, идващ от резервоара, и свържете маркуча към новия филтър. Стегнете маркуча със скобата.
13. Измерете и отрежете необходимата дължина от маркуча, за да свържете горивната помпа и горивния филтър. Поставете R-скобата върху маркуча.
14. Поставете скоба за маркуч върху всеки от краищата на маркуча.
15. Използвайте нов маркуч, за да замените стария маркуч от горивната помпа до горивния филтър и го фиксирайте с 2 скоби за маркуч.
16. Закрепете R-скобата към плочата, както е показано на [Фигура 22](#).
17. Монтирайте корпуса на горивния филтър към плочата, както е показано на [Фигура 21](#).
18. Включете конектора на горивната помпа към окабеляването.