



Sada pro výměnu palivového čerpadla

Hnací jednotka s dieslovým motorem

Číslo modelu 144-4020

Návod k instalaci

Tato sada je určena pro více strojů. K vyhledání stroje a čísla postupu použijte tabulku volně dodávaných součástí. V postupu ověřte číslo modelu stroje.

Bezpečnost

- Při manipulaci s palivem buďte velmi opatrní. Palivo je vysoce hořlavé a jeho výpary jsou výbušné.
- Uhaste všechny cigarety, doutníky, dýmky a ostatní zdroje vznícení.
- Používejte jen schválený kanystr.
- Neodstraňujte uzávěr palivové nádrže ani nedoplňujte nádrž palivem při spuštěném nebo horkém motoru.
- Nedoplňujte ani nevypouštějte palivo v uzavřeném prostoru.
- Neskladujte stroj nebo nádobu s palivem v blízkosti otevřeného ohně, zdroje jisker nebo tepla, například u ohřívače vody nebo jiného zařízení.
- V případě rozlití paliva se nepokoušejte nastartovat motor a vyhněte se použití jakéhokoli zdroje vznícení, dokud se palivové výpary nerozptýlí.

Instalace

Vyjímatelné díly

Pro ověření, že byly dodány všechny součásti, použijte tabulku níže.

Postup	Popis	Množství	Použití
1	Nejsou potřeba žádné díly	–	Připravte stroj.
2	Palivové čerpadlo Palivový filtr Hadicová svorka Hadicce	1 1 4 1	Namontuje palivové čerpadlo na stroj Groundsmaster 360.
3	Palivové čerpadlo Palivový filtr Hadicová svorka Šroub (¼ x ⅝ in) Nylonová pojistná matice (¼ in) Hadicce	1 1 4 2 2 1	Namontuje palivové čerpadlo na stroj Groundsmaster 3280.
4	Palivové čerpadlo Palivový filtr Hadicová svorka Samořezný šroub (¼ x ½ in) Hadicce	1 1 4 1 1	Namontuje palivové čerpadlo na stroj Groundsmaster 7200 nebo 7210.



Postup	Popis	Množství	Použití
5	Palivové čerpadlo Hadicová svorka Vratový šroub (¼ x ¾ in) Nylonová pojistná matice (¼ in) Hadice	1 4 2 2 1	Namontuje palivové čerpadlo na stroj řady Groundsmaster 4000.
6	Palivové čerpadlo Palivový filtr Hadicová svorka Samořezný šroub (¼ x ½ in) Deska palivového čerpadla Hadice	1 1 4 2 1 1	Namontujte palivové čerpadlo na stroj řady Groundsmaster 3500 a stroj řady Reelmaster 3100 nebo 3500.
7	Palivové čerpadlo Palivový filtr Hadicová svorka Hadice	1 1 4 1	Namontuje palivové čerpadlo na stroj Groundsmaster 4500 nebo 4700 a stroj Reelmaster 7000
8	Palivové čerpadlo Palivový filtr Hadicová svorka Samořezný šroub (¼ x ½ in) Hadice	1 1 4 2 1	Namontujte palivové čerpadlo na stroj Groundsmaster 4300 nebo stroj Reelmaster řady 5000.
9	Palivové čerpadlo Palivový filtr Hadicová svorka Šroub (¼ x ⅝ in) Nylonová pojistná matice (¼ in) Hadice	1 1 4 2 2 1	Namontuje palivové čerpadlo na stroj Reelmaster 6700.
10	Palivové čerpadlo Palivový filtr Hadicová svorka Vymezovací podložka Hadice	1 1 4 1 1	Namontuje palivové čerpadlo na stroj Multi Pro 5800.
11	Palivové čerpadlo Palivový filtr Hadicová svorka Šroub (¼ x ⅝ in) Nylonová pojistná matice (¼ in) Hadice	1 1 4 2 2 1	Namontuje palivové čerpadlo na stroj MDX-D.
12	Držák palivového čerpadla Palivové čerpadlo Palivový filtr Hadicová svorka Šroub (¼ x ⅝ in) Nylonová pojistná matice (¼ in) Šroub (M8 x 20 mm) Hadice	1 1 1 4 2 2 1 1	Namontuje palivové čerpadlo na stroj HDX-D.

Postup	Popis	Množství	Použití
13	Držák palivového čerpadla	1	Namontuje palivové čerpadlo na stroj Z Master.
	Palivové čerpadlo	1	
	Palivový filtr	1	
	Hadicová svorka	4	
	Šroub (1/4 x 5/8 in)	2	
	Nylonová pojistná matice (1/4 in)	2	
	Hadice	1	
14	Držák palivového čerpadla	1	Namontuje palivové čerpadlo na stroj Greensmaster GR3250.
	Palivové čerpadlo	1	
	Palivový filtr	1	
	Hadicová svorka	4	
	Šroub (1/4 x 5/8 in)	1	
	Nylonová pojistná matice (1/4 in)	1	
	Hadice	1	
15	Deska palivového čerpadla	1	Namontuje palivové čerpadlo na stroj Greensmaster GR3400 a GR3420.
	Palivové čerpadlo	1	
	Palivový filtr	1	
	Hadicová svorka	4	
	Šroub (1/4 x 5/8 in)	2	
	Nylonová pojistná matice (1/4 in)	2	
	Hadice	1	
16	Palivové čerpadlo	1	Namontuje palivové čerpadlo na stroj Dingo TX 1000.
	Palivový filtr	1	
	Hadicová svorka	4	
	Šroub (1/4 x 5/8 in)	2	
	Nylonová pojistná matice (1/4 in)	2	
	Hadice	1	
17	Deska palivového čerpadla	1	Namontuje palivové čerpadlo na stroj Dingo TX 525.
	Palivové čerpadlo	1	
	Palivový filtr	1	
	Hadicová svorka	4	
	Šroub (3/8 x 1 in)	2	
	Nylonová pojistná matice (3/8 in)	2	
	Samořezný šroub (1/4 x 1/2 in)	1	
	Hadice	1	

Poznámka: Při montáži čerpadla na jakýkoli stroj zkontrolujte palivovou hadici a v případě potřeby ji vyměňte.

1

Příprava stroje

Nejsou potřeba žádné díly

Postup

1. Zaparkujte stroj na rovném povrchu.
2. Zatáhněte parkovací brzdu.

3. Vypněte motor.
4. Spustte přídavné (přídavná) zařízení na zem.
5. Před montáží této sady nechejte stroj vychladnout.
6. Před jakoukoli opravou odpojte záporný kabel (-) akumulátoru.

2

Montáž palivového čerpadla na stroj Groundsmaster® 360

Díly potřebné k provedení tohoto kroku:

1	Palivové čerpadlo
1	Palivový filtr
4	Hadicová svorka
1	Hadice

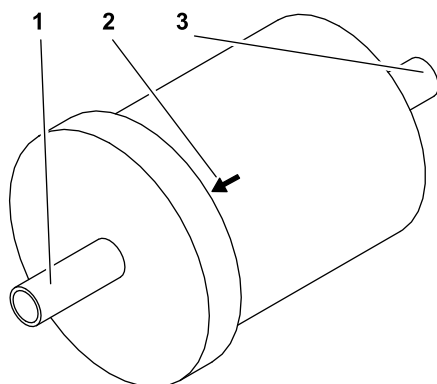
Postup

Tento postup je určen pro stroje s následujícími čísly modelů.

Stroj	Číslo modelu
Groundsmaster 360 2WD	31230
Groundsmaster 360 4WD	31223
Groundsmaster 360 4WD	31236

Pro tento postup použijte [Obrázek 1](#) a [Obrázek 2](#).

Poznámka: Namontujte palivový filtr tak, aby šipka směřovala k palivovému čerpadlu.



Obrázek 1

g368968

1. Výstup směrem k palivovému čerpadlu
2. Šipka směřuje k palivovému čerpadlu
3. Přívod

1. Před demontáží stávajícího čerpadla sevřením uzavřete palivové hadice na obou stranách čerpadla. Tím zabráníte úniku paliva při výměně čerpadla.

2. Odpojte stávající palivové hadice od palivového čerpadla.
3. Demontujte stávající palivové čerpadlo ze stroje a uschovejte spojovací materiál.
4. Namontujte nové palivové čerpadlo pomocí horního otvoru v trubce rámu, horního otvoru v čerpadle a stávajícího spojovacího materiálu.
5. Nasadte hadicovou sponu na stávající palivovou hadici od odlučovače vody a namontujte ji na nové palivové čerpadlo. Zajistěte ji hadicovou sponou.
6. Změřte délku a uřízněte hadici pro připojení palivového čerpadla a palivového filtru.
7. Nasadte 2 hadicové spony na hadici.
8. Připojte hadici k palivovému čerpadlu a palivovému filtru a zajistěte ji 2 hadicovými sponami.
9. Nasadte hadicovou sponu na stávající palivovou hadici z nádrže a namontujte palivovou hadici na nový filtr. Zajistěte ji hadicovou sponou.
10. Zapojte konektor palivového čerpadla do kabelového svazku.

3

Montáž palivového čerpadla na stroj Groundsmaster 3280

Díly potřebné k provedení tohoto kroku:

1	Palivové čerpadlo
1	Palivový filtr
4	Hadicová svorka
2	Šroub ($\frac{1}{4} \times \frac{5}{8}$ in)
2	Nylonová pojistná matice ($\frac{1}{4}$ in)
1	Hadice

Postup

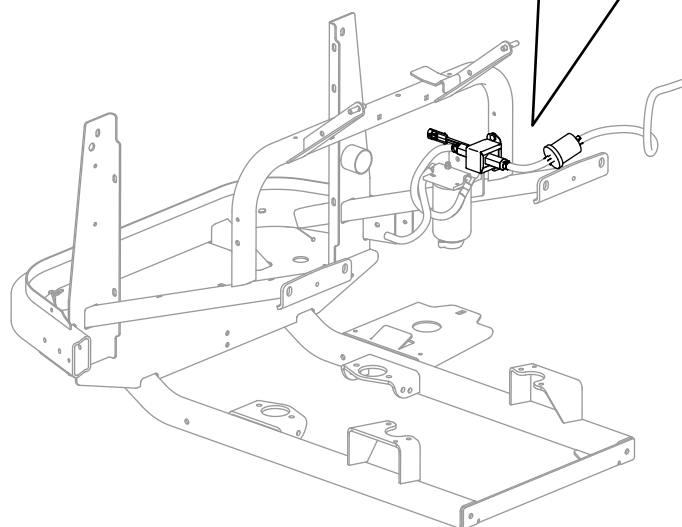
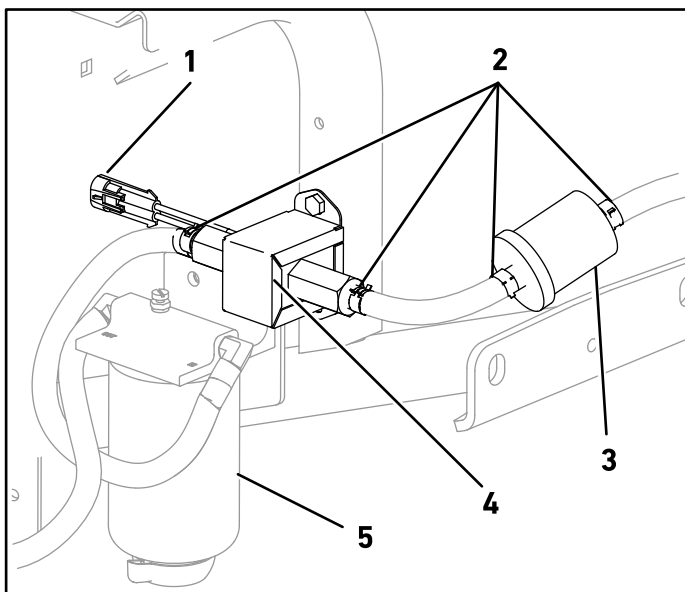
Tento postup je určen pro stroje s následujícími čísly modelů.

Stroj	Číslo modelu
Groundsmaster 3280	30344
Groundsmaster 3280	30345

Pro tento postup použijte [Obrázek 1](#) a [Obrázek 3](#).

Poznámka: Namontujte palivový filtr tak, aby šipka směřovala k palivovému čerpadlu.

1. Před demontáží stávajícího čerpadla sevřením uzavřete palivové hadice na obou stranách čerpadla. Tím zabráníte úniku paliva při výměně čerpadla.
2. Odpojte stávající palivové hadice od palivového čerpadla.
3. Demontujte stávající palivové čerpadlo ze stroje a zlikvidujte spojovací materiál.
4. Namontujte nové palivové čerpadlo na rám stroje pomocí 2 šroubů ($\frac{1}{4} \times \frac{5}{8}$ in) a 2 pojistných matic ($\frac{1}{4}$ in).
5. Nasadte hadicovou sponu na stávající palivovou hadici od odlučovače vody a namontujte ji na nové palivové čerpadlo. Zajistěte ji hadicovou sponou.
6. Změřte délku a uřízněte hadici pro připojení palivového čerpadla a palivového filtru.
7. Nasadte 2 hadicové spony na hadici.
8. Připojte hadici k palivovému čerpadlu a palivovému filtru a zajistěte ji 2 hadicovými sponami.

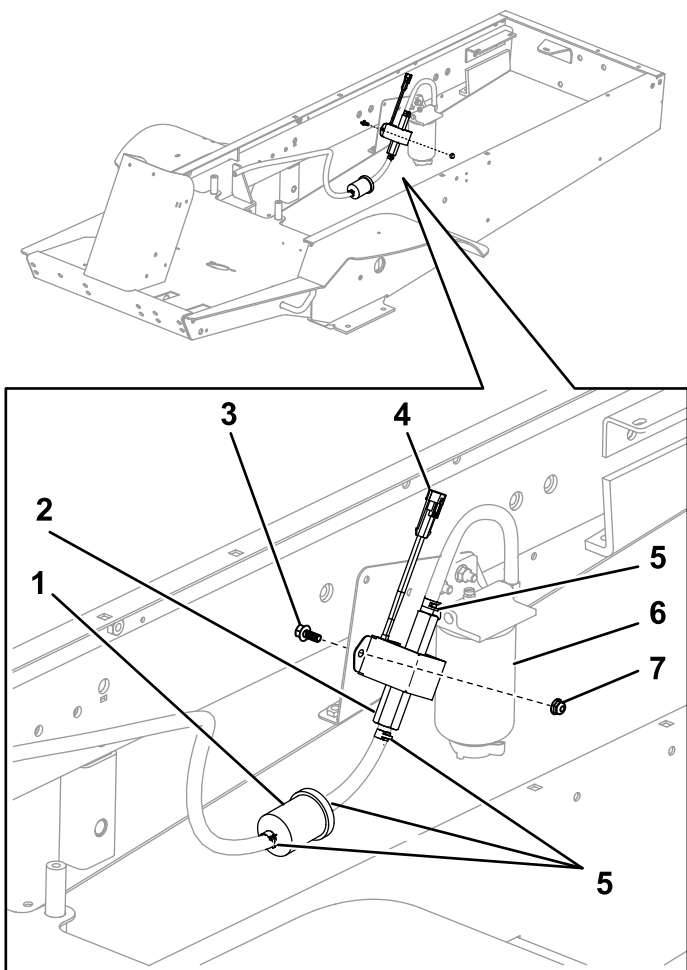


g368644

Obrázek 2

- | | |
|---------------------------------|----------------------|
| 1. Konektor palivového čerpadla | 4. Palivové čerpadlo |
| 2. Hadicové spony | 5. Odlučovač vody |
| 3. Palivový filtr | |

9. Nasadíte hadicovou sponu na stávající palivovou hadici z nádrže a namontujte palivovou hadici na nový filtr. Zajistěte ji hadicovou sponou.
10. Zapojte konektor palivového čerpadla do kabelového svazku.



Obrázek 3

g368642

- | | |
|---------------------------------|---------------------------|
| 1. Palivový filtr | 5. Hadicová svorka |
| 2. Palivové čerpadlo | 6. Odlučovač vody |
| 3. Šroub (¼ x 5/8 in) | 7. Pojistná matice (¼ in) |
| 4. Konektor palivového čerpadla | |

4

Montáž palivového čerpadla na stroj Groundsmaster 7200 nebo 7210

Díly potřebné k provedení tohoto kroku:

1	Palivové čerpadlo
1	Palivový filtr
4	Hadicová svorka
1	Samořezný šroub (¼ x ½ in)
1	Hadice

Postup

Tento postup je určen pro stroje s následujícími čísly modelů.

Stroj	Číslo modelu
Groundsmaster 7200	30495
Groundsmaster 7200	30495TC
Groundsmaster 7210	30487TC

Pro tento postup použijte [Obrázek 1](#) a [Obrázek 4](#).

Poznámka: Namontujte palivový filtr tak, aby šipka směřovala k palivovému čerpadlu.

1. Před demontáží stávajícího čerpadla sevřením uzavřete palivové hadice na obou stranách čerpadla. Tím zabráníte úniku paliva při výměně čerpadla.
2. Odpojte stávající palivové hadice od palivového čerpadla.
3. Demontujte stávající palivové čerpadlo ze stroje a uschovejte spojovací materiál.
4. Namontujte nové palivové čerpadlo pomocí spodního otvoru v čerpadle, stávajícího otvoru v rámu a samořezného šroubu (¼ x ½ in).
5. Nasadíte hadicovou sponu na stávající palivovou hadici od odlučovače vody a namontujte ji na nové palivové čerpadlo. Zajistěte ji hadicovou sponou.
6. Změřte délku a uřízněte hadici pro připojení palivového čerpadla a palivového filtru.
7. Nasadíte 2 hadicové spony na hadici.

8. Připojte hadici k palivovému čerpadlu a palivovému filtru a zajistěte ji 2 hadicovými sponami.
9. Nasadte hadicovou sponu na stávající palivovou hadici z nádrže a namontujte palivovou hadici na nový filtr. Zajistěte ji hadicovou sponou.
10. Zapojte konektor palivového čerpadla do kabelového svazku.

5

Montáž palivového čerpadla na stroj řady Groundsmaster 4000

Díly potřebné k provedení tohoto kroku:

1	Palivové čerpadlo
4	Hadicová svorka
2	Vratový šroub ($\frac{1}{4} \times \frac{3}{4}$ in)
2	Nylonová pojistná matice ($\frac{1}{4}$ in)
1	Hadice

Postup

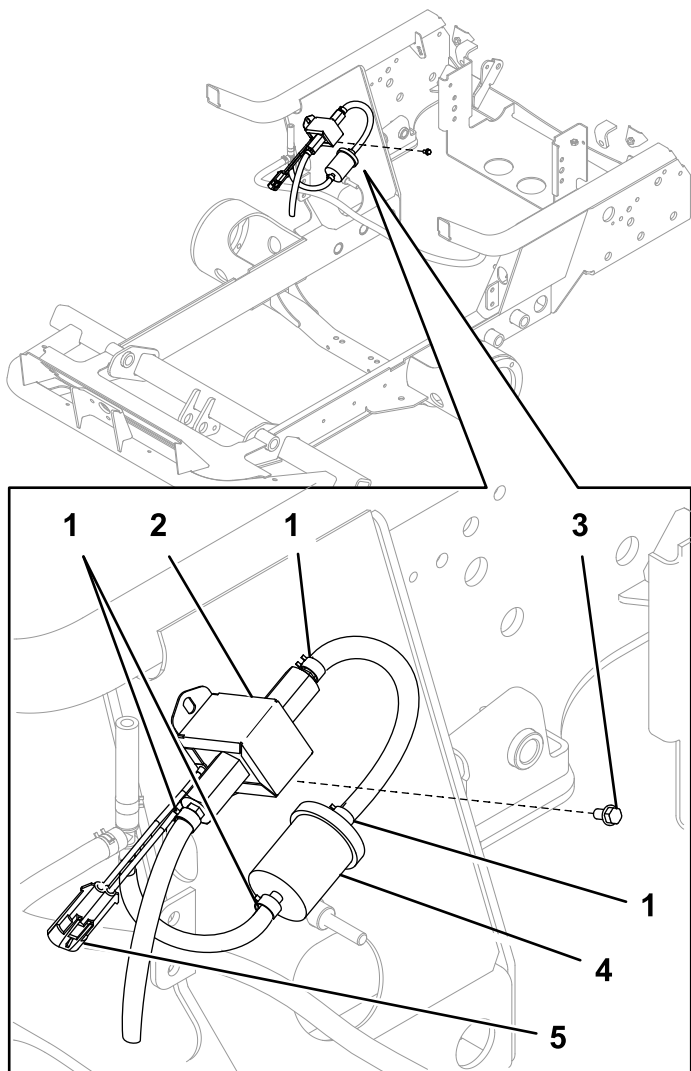
Tento postup je určen pro stroje s následujícími čísly modelů.

Stroj	Číslo modelu
Groundsmaster 4100	30604
Groundsmaster 4000	30605
Groundsmaster 4010	30635
Groundsmaster 4110	30643

Pro tento postup použijte [Obrázek 5](#).

Poznámka: Pro tento stroj nemontujte filtr.

1. Upevněte palivovou hadici připojenou k palivovému čerpadlu a filtru. Tím zabráníte úniku paliva při výměně čerpadla.
2. Odpojte stávající palivové hadice od palivového čerpadla.
3. Demontujte stávající palivové čerpadlo ze stroje a zlikvidujte spojovací materiál.
4. Namontujte nové palivové čerpadlo pomocí 2 vratových šroubů ($\frac{1}{4} \times \frac{3}{4}$ in) a 2 pojistných matic ($\frac{1}{4}$ in).
5. Nasadte hadicovou sponu na stávající palivovou hadici od odlučovače vody a namontujte ji na nové palivové čerpadlo. Zajistěte ji hadicovou sponou.
6. Nasadte hadicovou sponu na stávající palivovou hadici vedoucí k motoru a namontujte ji na nové palivové čerpadlo. Zajistěte ji hadicovou sponou.
7. Zapojte konektor palivového čerpadla do kabelového svazku.



Obrázek 4

g368647

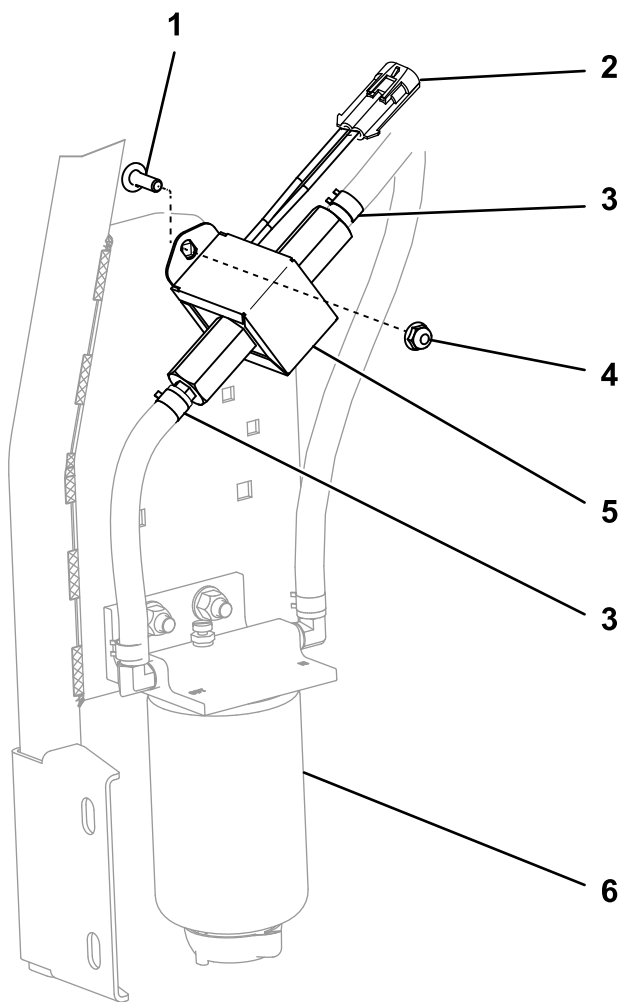
- | | |
|---|---------------------------------|
| 1. Hadicová svorka | 4. Palivový filtr |
| 2. Palivové čerpadlo | 5. Konektor palivového čerpadla |
| 3. Samořezný šroub ($\frac{1}{4} \times \frac{1}{2}$ in) | |

6

Montáž palivového čerpadla na stroj řady Groundsmaster® 3500 a stroj řady Reelmaster® 3100 nebo 3500

Díly potřebné k provedení tohoto kroku:

1	Palivové čerpadlo
1	Palivový filtr
4	Hadicová svorka
2	Samořezný šroub (¼ x ½ in)
1	Deska palivového čerpadla
1	Hadice



Obrázek 5

g368645

- | | |
|---------------------------------|---------------------------|
| 1. Vratový šroub (¼ x ¾ in) | 4. Pojistná matice (¼ in) |
| 2. Konektor palivového čerpadla | 5. Palivové čerpadlo |
| 3. Hadicová svorka | 6. Odlučovač vody |

Postup

Tento postup je určen pro stroje s následujícími čísly modelů.

Stroj	Číslo modelu
Groundsmaster 3500-D	30807
Groundsmaster 3500-D	30839
Groundsmaster 3500-D	30849
Reelmaster 3100	03170
Reelmaster 3100	03171
Reelmaster 3105	03174
Reelmaster 3550	03910
Reelmaster 3555	03820
Reelmaster 3575	03821

Pro tento postup použijte [Obrázek 1](#) a [Obrázek 6](#).

Poznámka: Namontujte palivový filtr tak, aby šipka směřovala k palivovému čerpadlu.

1. Před demontáží stávajícího čerpadla sevřením uzavřete palivové hadice na obou stranách čerpadla. Tím zabráníte úniku paliva při výměně čerpadla.
2. Odpojte stávající hadice od palivového čerpadla.
3. Demontujte stávající palivové čerpadlo ze stroje a uschovejte spojovací materiál.

7

Montáž palivového čerpadla na stroj Groundsmaster® 4500 nebo 4700 a stroj Reelmaster® 7000

Díly potřebné k provedení tohoto kroku:

1	Palivové čerpadlo
1	Palivový filtr
4	Hadicová svorka
1	Hadice

Postup

Tento postup je určen pro stroje s následujícími čísly modelů a čísly modelů s označením TE.

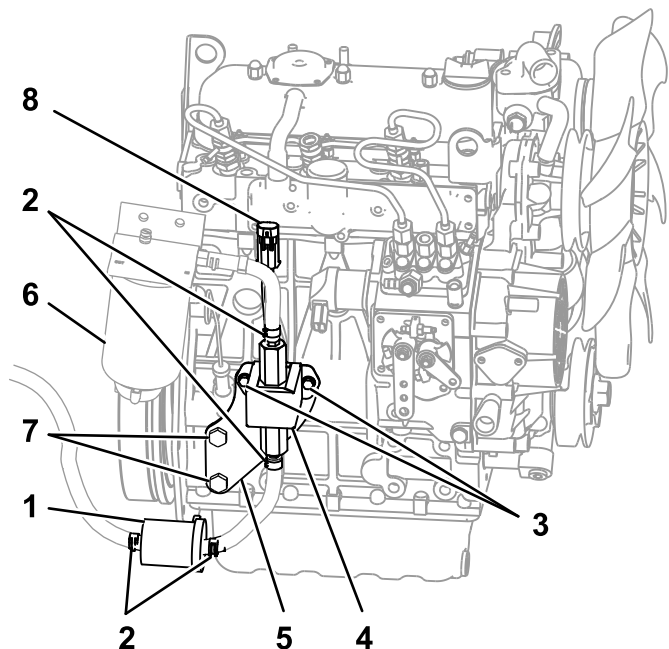
Stroj	Číslo modelu
Groundsmaster 4500	30873(TE)
Groundsmaster 4700	30874(TE)
Groundsmaster 4500	30893(TE)
Groundsmaster 4700	30899(TE)
Reelmaster 7000	03781(TE)

Pro tento postup použijte [Obrázek 1](#) a [Obrázek 7](#).

Poznámka: Namontujte palivový filtr tak, aby šipka směřovala k palivovému čerpadlu.

- Před demontáží stávajícího čerpadla sevřením uzavřete palivové hadice na obou stranách čerpadla. Tím zabráníte úniku paliva při výměně čerpadla.
- Odpojte stávající hadice od palivového čerpadla.
- Demontujte stávající palivové čerpadlo ze stroje a uschovejte spojovací materiál.
- U strojů Groundsmaster 4500 a 4700 nainstalujte nové palivové čerpadlo pomocí horního otvoru v čerpadle a upevněte jej k trubce rámu pomocí stávajícího upevňovacího prvku.
- U strojů Reelmaster 7000 namontujte nové palivové čerpadlo pomocí obou otvorů v čerpadle a upevněte jej k trubce rámu pomocí stávajících upevňovacích prvků.

- Namontujte nové palivové čerpadlo na desku palivového čerpadla pomocí 2 samořezných šroubů ($\frac{1}{4} \times \frac{1}{2}$ in).
- Namontujte nové palivové čerpadlo a desku se stávajícím spojovacím materiálem na blok motoru.
- Nasaďte hadicovou sponu na palivovou hadici připojenou k odlučovači vody a namontujte ji na nové palivové čerpadlo. Zajistěte hadici sponou.
- Změřte délku a uřízněte hadici pro připojení palivového čerpadla a palivového filtru.
- Nasaďte 2 hadicové spony na hadici.
- Připojte hadici k palivovému čerpadlu a palivovému filtru a zajistěte ji 2 hadicovými sponami.
- Nasaďte hadicovou sponu na stávající palivovou hadici z nádrže a namontujte palivovou hadici na nový filtr. Zajistěte hadici sponou.
- Zapojte konektor palivového čerpadla do kabelového svazku.

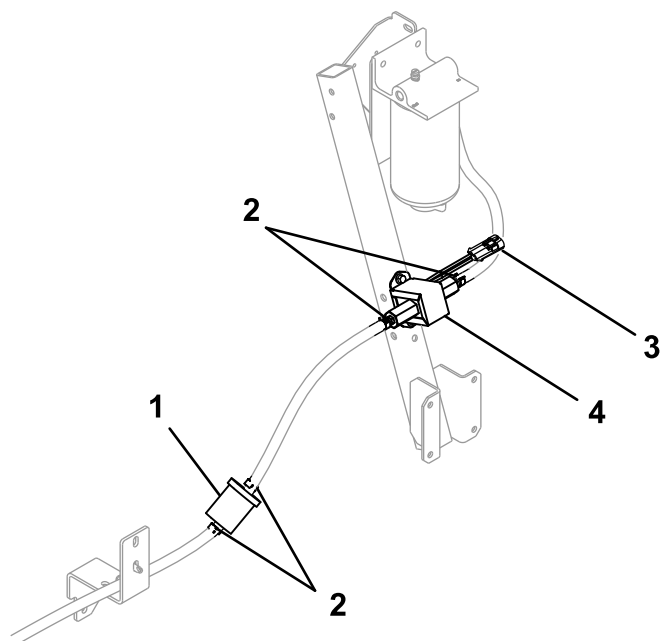


Obrázek 6

g368643

- | | |
|---|---------------------------------|
| 1. Palivový filtr | 5. Deska palivového čerpadla |
| 2. Hadicová svorka | 6. Odlučovač vody |
| 3. Samořezný šroub ($\frac{1}{4} \times \frac{1}{2}$ in) | 7. Stávající šrouby |
| 4. Palivové čerpadlo | 8. Konektor palivového čerpadla |

6. Nasadíte hadicovou sponu na palivovou hadici připojenou k odlučovači vody a namontujte ji na nové palivové čerpadlo. Zajistěte hadici sponou.
7. Změřte délku a uřízněte hadici pro připojení palivového čerpadla a palivového filtru.
8. Nasadíte 2 hadicové spony na hadici.
9. Připojte hadici k palivovému čerpadlu a palivovému filtru a zajistěte ji 2 hadicovými sponami.
10. Nasadíte hadicovou sponu na stávající palivovou hadici z nádrže a namontujte palivovou hadici na nový filtr. Zajistěte hadici sponou.
11. Zapojte konektor palivového čerpadla do kabelového svazku.



Obrázek 7

g368646

- | | |
|--------------------|---------------------------------|
| 1. Palivový filtr | 3. Konektor palivového čerpadla |
| 2. Hadicová svorka | 4. Palivové čerpadlo |

8

Montáž palivového čerpadla na stroj Groundsmaster 4300 nebo stroj Reelmaster řady 5000

Díly potřebné k provedení tohoto kroku:

1	Palivové čerpadlo
1	Palivový filtr
4	Hadicová svorka
2	Samořezný šroub ($\frac{1}{4} \times \frac{1}{2}$ in)
1	Hadice

Postup

Tento postup je určen pro stroje s následujícími čísly modelů a čísly modelů s označením TE.

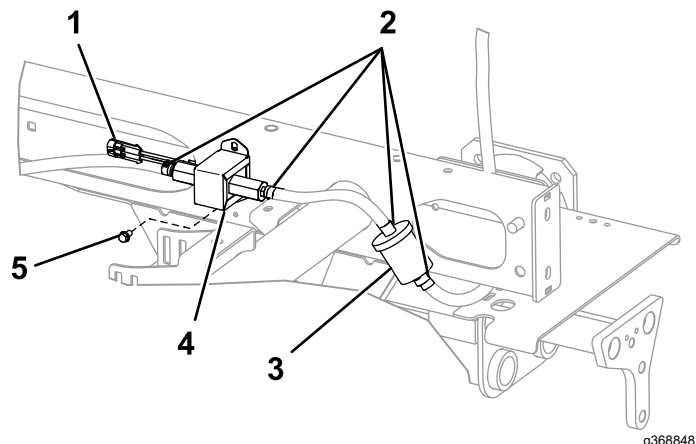
Stroj	Číslo modelu
Groundsmaster 4300	30853
Reelmaster 5010-H	03674
Reelmaster 5410	03675
Reelmaster 5510	03676(TE)
Reelmaster 5610 4WD	03678(TE)

Pro tento postup použijte [Obrázek 1](#) a [Obrázek 8](#).

Poznámka: Namontujte palivový filtr tak, aby šipka směřovala k palivovému čerpadlu.

1. Před demontáží stávajícího čerpadla sevřením uzavřete palivové hadice na obou stranách čerpadla. Tím zabráníte úniku paliva při výměně čerpadla.
2. Odpojte stávající hadice od palivového čerpadla.
3. Demontujte stávající palivové čerpadlo ze stroje a zlikvidujte spojovací materiál.
4. Namontujte nové palivové čerpadlo na rám použitím stávajícího otvoru pomocí 2 samořezných šroubů ($\frac{1}{4} \times \frac{1}{2}$ in).
5. Nasadíte hadicovou sponu na palivovou hadici připojenou k motoru a namontujte ji na nové palivové čerpadlo. Zajistěte hadici sponou.
6. Změřte délku a uřízněte hadici pro připojení palivového čerpadla a palivového filtru.
7. Nasadíte 2 hadicové spony na hadici.

8. Připojte hadici k palivovému čerpadlu a palivovému filtru a zajistěte ji 2 hadicovými sponami.
9. Nasadte hadicovou sponu na stávající palivovou hadici z nádrže a namontujte palivovou hadici na nový filtr. Zajistěte hadici sponou.
10. Zapojte konektor palivového čerpadla do kabelového svazku.



Obrázek 8

- | | |
|---------------------------------|---|
| 1. Konektor palivového čerpadla | 4. Palivové čerpadlo |
| 2. Hadicová svorka | 5. Samořezný šroub ($\frac{1}{4} \times \frac{1}{2}$ in) |
| 3. Palivový filtr | |

9

Montáž palivového čerpadla na stroj Reelmaster 6700

Díly potřebné k provedení tohoto kroku:

1	Palivové čerpadlo
1	Palivový filtr
4	Hadicová svorka
2	Šroub ($\frac{1}{4} \times \frac{5}{8}$ in)
2	Nylonová pojistná matice ($\frac{1}{4}$ in)
1	Hadice

Postup

Tento postup je určen pro stroje s následujícími čísly modelů.

Stroj	Číslo modelu
Reelmaster 6700	03813

Pro tento postup použijte [Obrázek 1](#) a [Obrázek 9](#).

Poznámka: Namontujte palivový filtr tak, aby šipka směřovala k palivovému čerpadlu.

1. Před demontáží stávajícího čerpadla sevřením uzavřete palivové hadice na obou stranách čerpadla. Tím zabráníte úniku paliva při výměně čerpadla.
2. Odpojte stávající palivové hadice od palivového čerpadla.
3. Demontujte stávající palivové čerpadlo ze stroje a uschovejte spojovací materiál.
4. Namontujte nové palivové čerpadlo pomocí stávajícího otvoru v desce použitím 2 šroubů ($\frac{1}{4} \times \frac{5}{8}$ in) a 2 pojistných matic ($\frac{1}{4}$ in).
5. Nasadte hadicovou sponu na stávající palivovou hadici připojenou k motoru a namontujte ji na nové palivové čerpadlo. Zajistěte hadici sponou.
6. Nasadte hadicovou sponu na palivovou hadici připojenou k odlučovači vody a namontujte ji na nové palivové čerpadlo.
7. Změřte délku a uřízněte hadici pro připojení palivového čerpadla a palivového filtru.
8. Nasadte 2 hadicové spony na hadici.

10

Montáž palivového čerpadla na stroj Multi Pro® 5800

Díly potřebné k provedení tohoto kroku:

1	Palivové čerpadlo
1	Palivový filtr
4	Hadicová svorka
1	Vymezovací podložka
1	Hadice

Postup

Tento postup je určen pro stroje s následujícími čísly modelů.

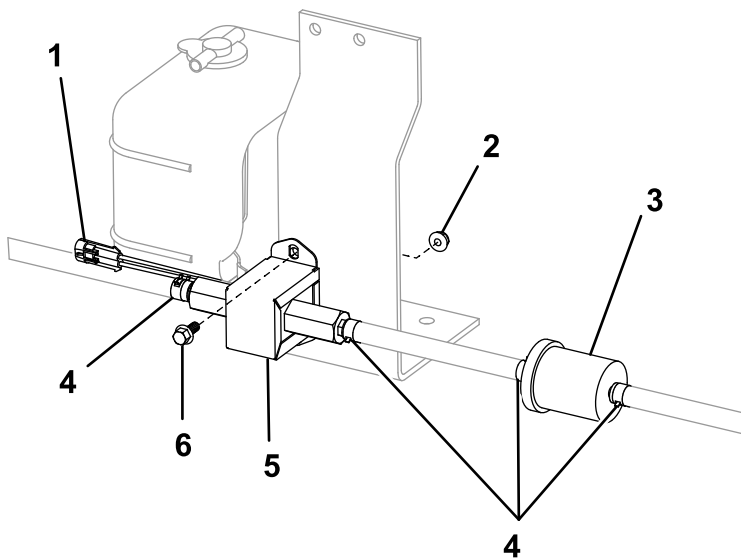
Stroj	Číslo modelu
Multi Pro 5800	41393

Pro tento postup použijte [Obrázek 1](#) a [Obrázek 10](#).

Poznámka: Namontujte palivový filtr tak, aby šipka směřovala k palivovému čerpadlu.

1. Před demontáží stávajícího čerpadla sevřením uzavřete palivové hadice na obou stranách čerpadla. Tím zabráníte úniku paliva při výměně čerpadla.
2. Odpojte stávající palivové hadice od palivového čerpadla.
3. Demontujte stávající palivové čerpadlo ze stroje a uschovejte spojovací materiál.
4. Namontujte nové palivové čerpadlo pomocí horního otvoru, stávajícího otvoru v desce rámu a stávajícího spojovacího materiálu s novou rozpěrnou vložkou.
5. Nasadte hadicovou sponu na stávající palivovou hadici od odlučovače vody a namontujte ji na nové palivové čerpadlo. Zajistěte ji hadicovou sponou.
6. Změřte délku a uřízněte hadici pro připojení palivového čerpadla a palivového filtru.
7. Nasadte 2 hadicové spony na hadici.
8. Připojte hadici k palivovému čerpadlu a palivovému filtru a zajistěte ji 2 hadicovými sponami.

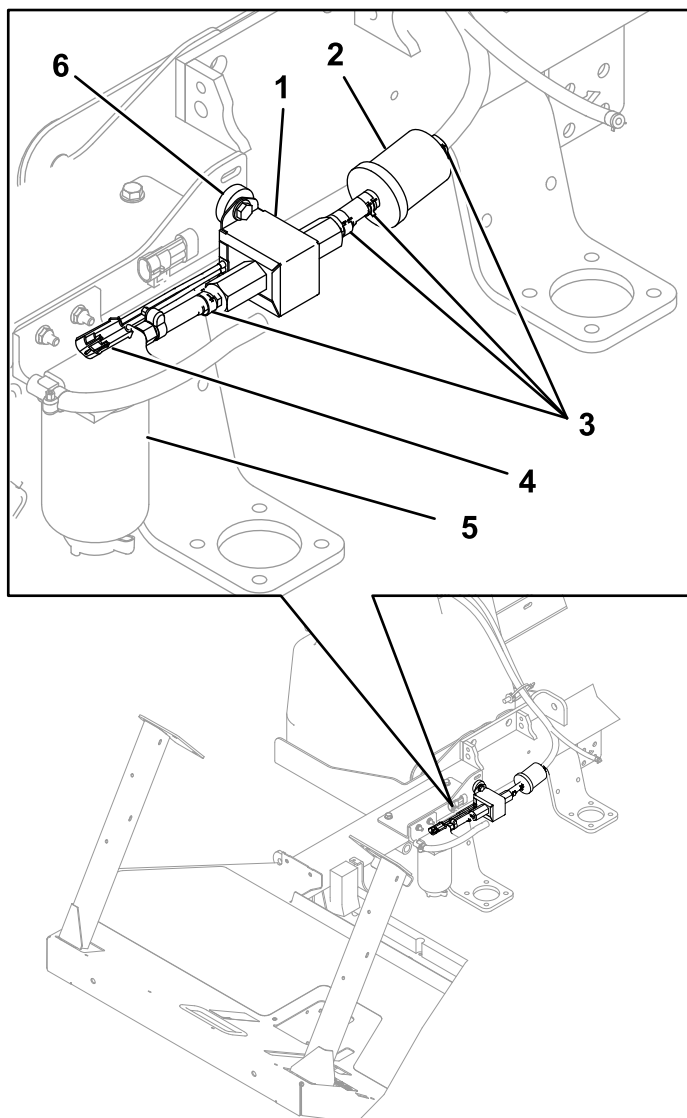
9. Připojte hadici k palivovému čerpadlu a palivovému filtru a zajistěte ji 2 hadicovými sponami.
10. Nasadte hadicovou sponu na stávající palivovou hadici z nádrže a namontujte palivovou hadici na nový filtr. Zajistěte hadici sponou.
11. Zapojte konektor palivového čerpadla do kabelového svazku.



Obrázek 9

- | | |
|---------------------------------|-----------------------|
| 1. Konektor palivového čerpadla | 4. Hadicová svorka |
| 2. Pojistná matice (¼ in) | 5. Palivové čerpadlo |
| 3. Palivový filtr | 6. Šroub (¼ x 5/8 in) |

9. Nasadíte hadicovou sponu na stávající palivovou hadici z nádrže a namontujte palivovou hadici na nový filtr. Zajistěte ji hadicovou sponou.
10. Zapojte konektor palivového čerpadla do kabelového svazku.



Obrázek 10

g368860

- | | |
|----------------------|---------------------------------|
| 1. Palivové čerpadlo | 4. Konektor palivového čerpadla |
| 2. Palivový filtr | 5. Odlučovač vody |
| 3. Hadicová svorka | 6. Rozpěrná vložka |

11

Montáž palivového čerpadla na stroj Workman® MDX-D

Díly potřebné k provedení tohoto kroku:

1	Palivové čerpadlo
1	Palivový filtr
4	Hadicová svorka
2	Šroub (¼ x ⅝ in)
2	Nylonová pojistná matice (¼ in)
1	Hadice

Postup

Tento postup je určen pro stroje s následujícími čísly modelů.

Stroj	Číslo modelu
MDX-D	07236
MDX-D	07236TC

Pro tento postup použijte [Obrázek 1](#), [Obrázek 11](#) a [Obrázek 12](#).

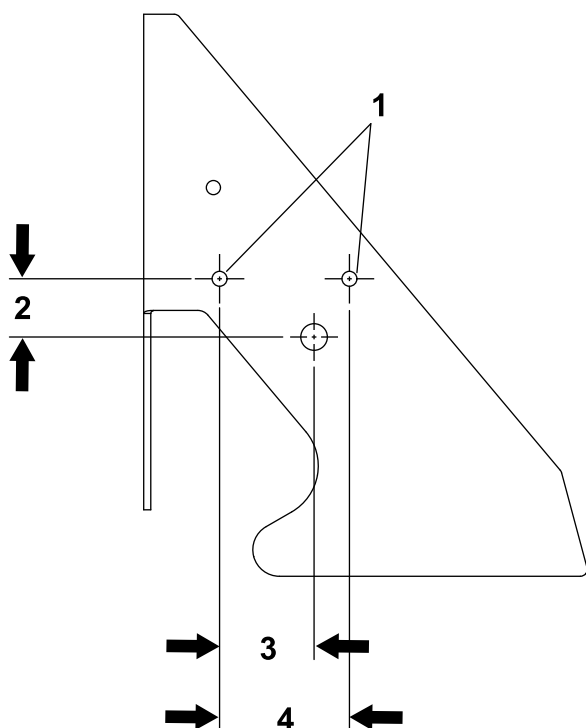
Poznámka: Namontujte palivový filtr tak, aby šipka směřovala k palivovému čerpadlu.

1. Chcete-li získat přístup k palivovému čerpadlu, demontujte rám sedadla, odstraňte popruh nádrže a posuňte nádrž.
2. Před demontáží stávajícího čerpadla sevřením uzavřete palivové hadice na obou stranách čerpadla. Tím zabráníte úniku paliva při výměně čerpadla.
3. Odpojte stávající palivové hadice od palivového čerpadla.
4. Demontujte stávající palivové čerpadlo a montážní pěnový díl ze stroje a zlikvidujte spojovací materiál.
5. Vyhledejte, označte a vyvrtejte 2 otvory (9/32 in) do zadních desek na rámu, viz [Obrázek 11](#).

⚠ DŮLEŽITÉ UPOZORNĚNÍ

Jestliže si při vrtání nenasadíte ochranné brýle, odlétávající částice mohou zasáhnout oči a způsobit zranění.

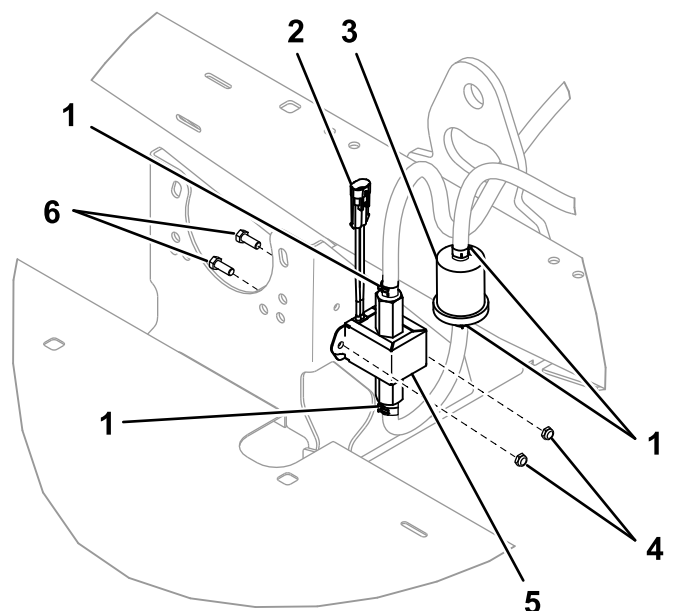
Při vrtání vždy používejte ochranu očí.



Obrázek 11

g368817

- | | |
|------------------|------------|
| 1. Otvor 9/32 in | 3. 44,5 mm |
| 2. 28,6 mm | 4. 63,5 mm |



Obrázek 12

g368861

- | | |
|---------------------------------|-----------------------------|
| 1. Hadicová svorka | 4. Pojistná matice (1/4 in) |
| 2. Konektor palivového čerpadla | 5. Palivové čerpadlo |
| 3. Palivový filtr | 6. Šroub (1/4 x 5/8 in) |

6. Pomocí nových otvorů namontujte nové palivové čerpadlo pomocí 2 šroubů (1/4 x 5/8 in) a 2 pojistných matic (1/4 in).
7. Nasadte hadicovou sponu na stávající palivovou hadici a namontujte ji na nové palivové čerpadlo.
8. Změřte délku a uřízněte hadici pro připojení palivového čerpadla a palivového filtru.
9. Nasadte 2 hadicové spony na hadici.
10. Připojte hadici k palivovému čerpadlu a palivovému filtru a zajistěte ji 2 hadicovými sponami.
11. Nasadte hadicovou sponu na stávající palivovou hadici z nádrže a namontujte palivovou hadici na nový filtr. Zajistěte hadici sponou.
12. Zapojte konektor palivového čerpadla do kabelového svazku.

12

Montáž palivového čerpadla na stroj Workman řady HDX-D

Díly potřebné k provedení tohoto kroku:

1	Držák palivového čerpadla
1	Palivové čerpadlo
1	Palivový filtr
4	Hadicová svorka
2	Šroub ($\frac{1}{4} \times \frac{5}{8}$ in)
2	Nylonová pojistná matice ($\frac{1}{4}$ in)
1	Šroub (M8 x 20 mm)
1	Hadice

Postup

Tento postup je určen pro stroje s následujícími čísly modelů.

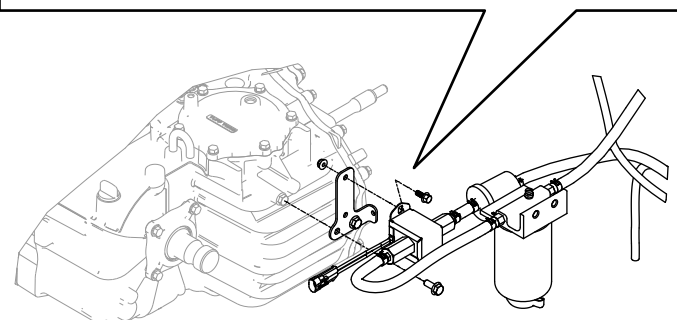
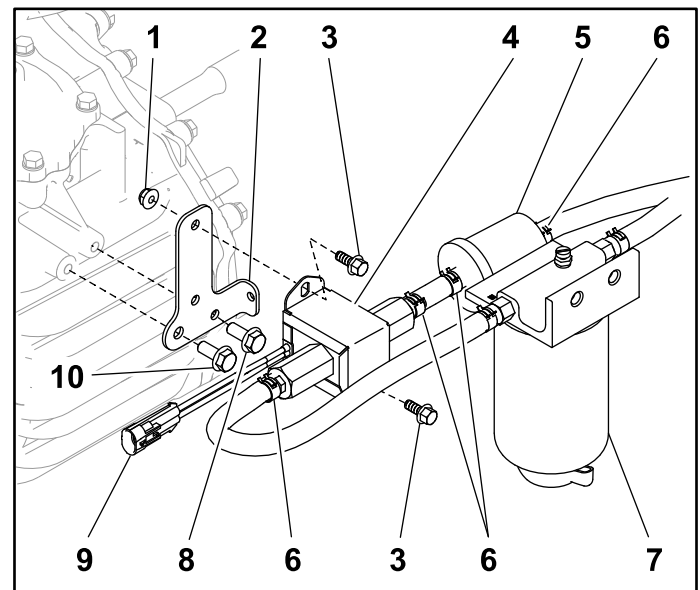
Stroj	Číslo modelu
HDX-D	07379
HDX-D	07385
HDX-D	07385TC
HDX-D 4WD	07387
HDX-D 4WD	07387TC

Pro tento postup použijte [Obrázek 1](#) a [Obrázek 13](#).

Poznámka: Namontujte palivový filtr tak, aby šipka směřovala k palivovému čerpadlu.

1. Před demontáží stávajícího čerpadla sevřením uzavřete palivové hadice na obou stranách čerpadla. Tím zabráníte úniku paliva při výměně čerpadla.
2. Odpojte stávající palivové hadice od palivového čerpadla.
3. Demontujte stávající palivové čerpadlo a montážní konzolu ze stroje a uschovejte spojovací materiál.
4. Namontujte nové palivové čerpadlo na nový držák palivového čerpadla pomocí 2 šroubů ($\frac{1}{4} \times \frac{5}{8}$ in) a 2 pojistných matic ($\frac{1}{4}$ in).
5. Namontujte čerpadlo a držák na motor pomocí stávajícího šroubu a nového šroubu (M8 x 20 mm).

6. Nasadte hadicovou sponu na stávající palivovou hadici od odlučovače vody a namontujte ji na nové palivové čerpadlo. Zajistěte ji hadicovou sponou.
7. Změřte délku a uřízněte hadici pro připojení palivového čerpadla a palivového filtru.
8. Nasadte 2 hadicové spony na hadici.
9. Připojte hadici k palivovému čerpadlu a palivovému filtru a zajistěte ji 2 hadicovými sponami.
10. Nasadte hadicovou sponu na stávající palivovou hadici z nádrže a namontujte palivovou hadici na nový filtr. Zajistěte ji hadicovou sponou.
11. Zapojte konektor palivového čerpadla do kabelového svazku.



Obrázek 13

- | | |
|---|---------------------------------|
| 1. Pojistná matice ($\frac{1}{4}$ in) | 6. Hadicová svorka |
| 2. Držák palivového čerpadla | 7. Odlučovač vody |
| 3. Šroub ($\frac{1}{4} \times \frac{5}{8}$ in) | 8. Stávající šroub |
| 4. Palivové čerpadlo | 9. Konektor palivového čerpadla |
| 5. Palivový filtr | 10. Šroub (M8 x 20 mm) |

g368844

13

Montáž palivového čerpadla na stroj Z Master

Díly potřebné k provedení tohoto kroku:

1	Držák palivového čerpadla
1	Palivové čerpadlo
1	Palivový filtr
4	Hadicová svorka
2	Šroub ($\frac{1}{4} \times \frac{5}{8}$ in)
2	Nylonová pojistná matice ($\frac{1}{4}$ in)
1	Hadice

Postup

Tento postup je určen pro stroje s následujícími čísly modelů.

Stroj	Číslo modelu
Z Master 7000, 52palcová žací jednotka	72266
Z Master 7000, 60palcová žací jednotka	72267
Z Master 7000, 72palcová žací jednotka	72274
Z Master 7000, žací jednotka 132 cm	72264TE
Z Master 7000, žací jednotka 152 cm	72265TE
Z Master 7000, žací jednotka 132 cm	72279TE
Z Master 7000, 72palcová žací jednotka	74274
Z Master Z595, 72palcová žací jednotka	74274CP
Z Master 7000, 60palcová žací jednotka	74267
Z Master 580D, 60palcová žací jednotka	74267CP
Z Master 7000, 52palcová žací jednotka	74266
Z Master 580D, 52palcová žací jednotka	74266CP
Z Master 7000, žací jednotka 132 cm	74279TE

Z Master 7000, žací jednotka 152 cm	74265TE
Z Master 7000, žací jednotka 132 cm	74264TE

Pro tento postup použijte [Obrázek 1](#), [Obrázek 14](#), [Obrázek 15](#) a [Obrázek 16](#).

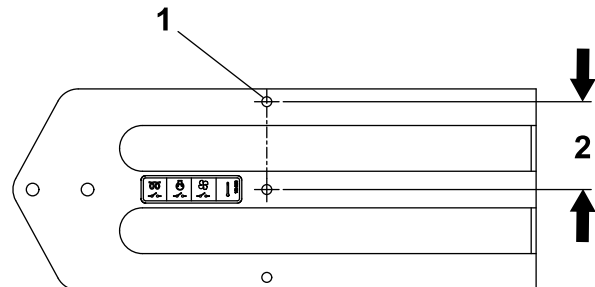
Poznámka: Namontujte palivový filtr tak, aby šipka směřovala k palivovému čerpadlu.

1. Před demontáží stávajícího čerpadla sevřením uzavřete palivové hadice na obou stranách čerpadla. Tím zabráníte úniku paliva při výměně čerpadla.
2. Odpojte stávající palivové hadice od palivového čerpadla.
3. Demontujte stávající palivové čerpadlo ze stroje a zlikvidujte spojovací materiál.
4. Pouze stroje pro mezinárodní trh: vyhledejte, označte a vyvrtejte otvor ($9/32$ in) do krytu, viz [Obrázek 14](#) a [Obrázek 16](#).

▲ DŮLEŽITÉ UPOZORNĚNÍ

Jestliže si při vrtání nenasadíte ochranné brýle, odlétávající částice mohou zasáhnout oči a způsobit zranění.

Při vrtání vždy používejte ochranu očí.



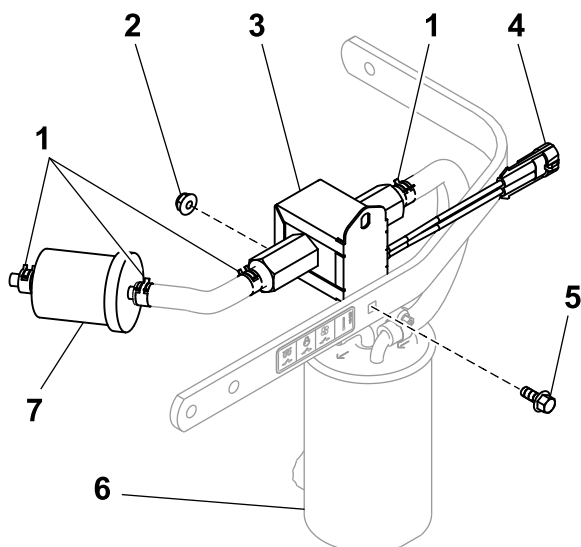
Obrázek 14

g368846

1. Otvor $9/32$ in
2. 63,5 mm

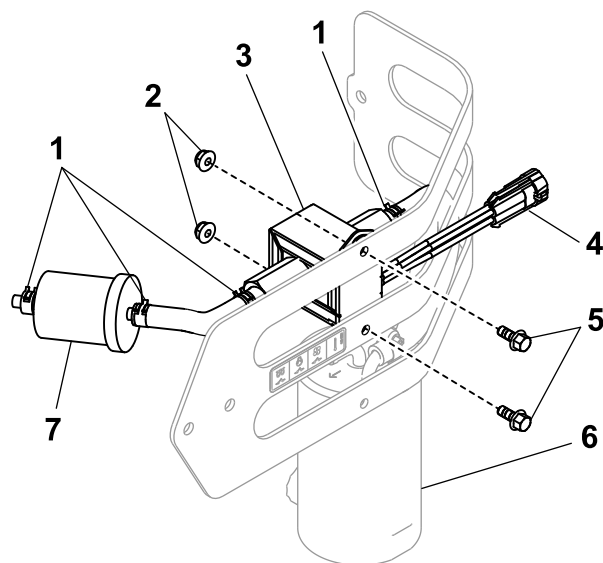
5. Stroje pro domácí trh: namontujte nové palivové čerpadlo pomocí spodního otvoru v čerpadle použitím šroubu ($\frac{1}{4} \times \frac{5}{8}$ in) a pojistné matice ($\frac{1}{4}$ in), viz [Obrázek 15](#). U strojů pro domácí trh se používá pouze jedna matice a šroub.
6. U strojů pro mezinárodní trh namontujte nové palivové čerpadlo s použitím obou otvorů v čerpadle a upevněte 2 šrouby ($\frac{1}{4} \times \frac{5}{8}$ in) a 2 pojistnými maticemi ($\frac{1}{4}$ in); viz [Obrázek 16](#).
7. Nasadte hadicovou sponu na stávající palivovou hadici od odlučovače vody a namontujte ji na nové palivové čerpadlo. Zajistěte ji hadicovou sponou.

8. Změřte délku a uřízněte hadici pro připojení palivového čerpadla a palivového filtru.
9. Nasadte 2 hadicové spony na hadici.
10. Připojte hadici k palivovému čerpadlu a palivovému filtru a zajistěte ji 2 hadicovými sponami.
11. Nasadte hadicovou sponu na stávající palivovou hadici z nádrže a namontujte palivovou hadici na nový filtr. Zajistěte ji hadicovou sponou.
12. Zapojte konektor palivového čerpadla do kabelového svazku.



Obrázek 15
Stroje pro domácí trh

- | | |
|---------------------------------|---------------------|
| 1. Hadicová svorka | 5. Šroub (¼ x ⅝ in) |
| 2. Pojistná matice (¼ in) | 6. Odlučovač vody |
| 3. Palivové čerpadlo | 7. Palivový filtr |
| 4. Konektor palivového čerpadla | |



Obrázek 16
Stroje pro mezinárodní trh

- | | |
|---------------------------------|---------------------|
| 1. Hadicová svorka | 5. Šroub (¼ x ⅝ in) |
| 2. Pojistná matice (¼ in) | 6. Odlučovač vody |
| 3. Palivové čerpadlo | 7. Palivový filtr |
| 4. Konektor palivového čerpadla | |

14

Montáž palivového čerpadla na stroj Greensmaster GR3250

Díly potřebné k provedení tohoto kroku:

1	Držák palivového čerpadla
1	Palivové čerpadlo
1	Palivový filtr
4	Hadicová svorka
1	Šroub (¼ x ⅝ in)
1	Nylonová pojistná matice (¼ in)
1	Hadice

Postup

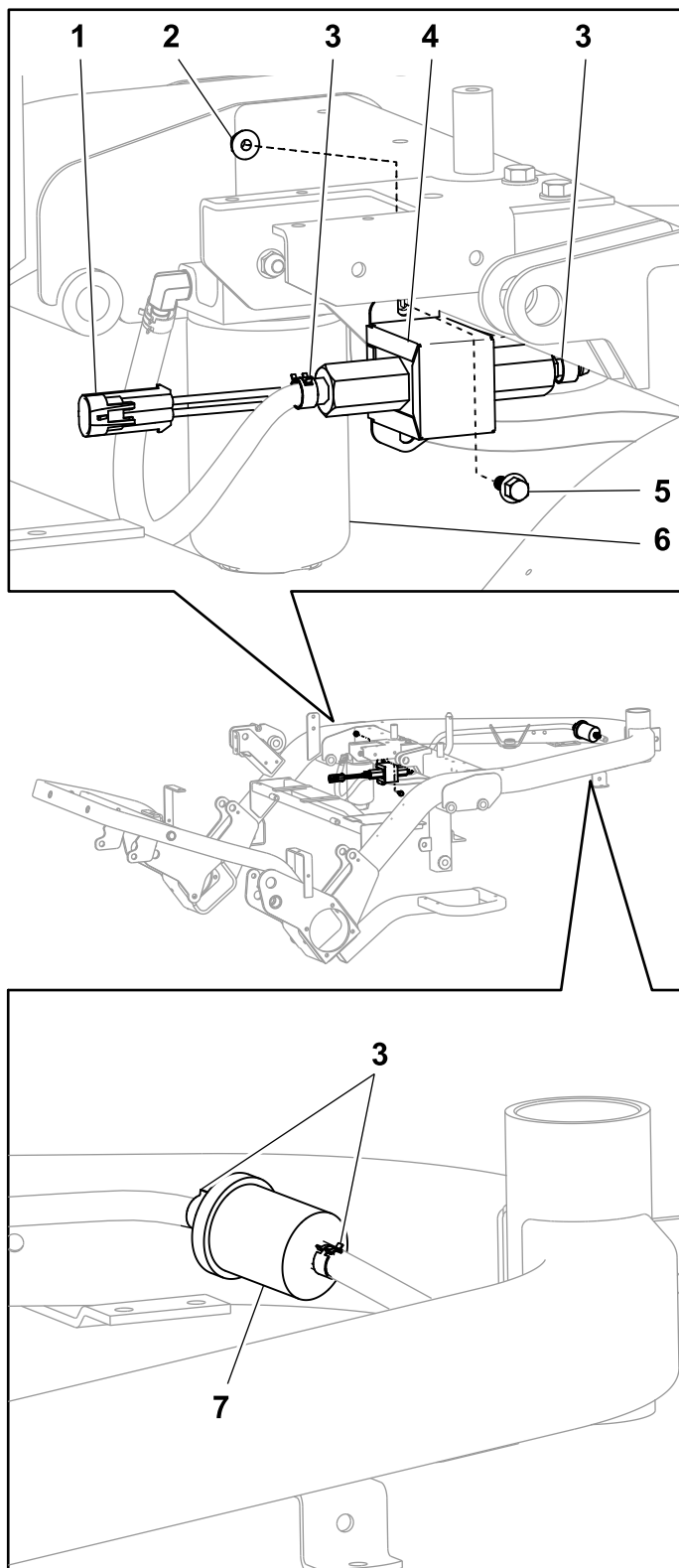
Tento postup je určen pro stroje s následujícími čísly modelů.

Stroj	Číslo modelu
Greensmaster GR3250	04384

Pro tento postup použijte [Obrázek 1](#) a [Obrázek 17](#).

Poznámka: Namontujte palivový filtr tak, aby šipka směřovala k palivovému čerpadlu.

1. Před demontáží stávajícího čerpadla sevřením uzavřete palivové hadice na obou stranách čerpadla. Tím zabráníte úniku paliva při výměně čerpadla.
2. Odpojte stávající palivové hadice od palivového čerpadla.
3. Demontujte stávající palivové čerpadlo a zlikvidujte spojovací materiál.
4. Namontujte nové palivové čerpadlo pomocí horního otvoru čerpadla a spodního otvoru v desce rámu.
5. Upevněte čerpadlo šroubem ($\frac{1}{4} \times \frac{5}{8}$ in) a pojistnou maticí ($\frac{1}{4}$ in).
6. Nasaďte hadicovou sponu na stávající palivovou hadici od odlučovače vody a namontujte ji na nové palivové čerpadlo. Zajistěte ji hadicovou sponou.
7. Změřte délku a uřízněte hadici pro připojení palivového čerpadla a palivového filtru.
8. Nasaďte 2 hadicové spony na hadici.
9. Připojte hadici k palivovému čerpadlu a palivovému filtru a zajistěte ji 2 hadicovými sponami.
10. Nasaďte hadicovou sponu na stávající palivovou hadici z nádrže a namontujte palivovou hadici na nový filtr. Zajistěte ji hadicovou sponou.
11. Zapojte konektor palivového čerpadla do kabelového svazku.



Obrázek 17

- | | |
|--|---|
| 1. Konektor palivového čerpadla | 5. Šroub ($\frac{1}{4} \times \frac{5}{8}$ in) |
| 2. Pojistná matice ($\frac{1}{4}$ in) | 6. Odlučovač vody |
| 3. Hadicová svorka | 7. Palivový filtr |
| 4. Palivové čerpadlo | |

g368911

15

Montáž palivového čerpadla na stroj Greensmaster GR3400 a GR3420

Díly potřebné k provedení tohoto kroku:

1	Deska palivového čerpadla
1	Palivové čerpadlo
1	Palivový filtr
4	Hadicová svorka
2	Šroub ($\frac{1}{4} \times \frac{5}{8}$ in)
2	Nylonová pojistná matice ($\frac{1}{4}$ in)
1	Hadice

Postup

Tento postup je určen pro stroje s následujícími čísly modelů.

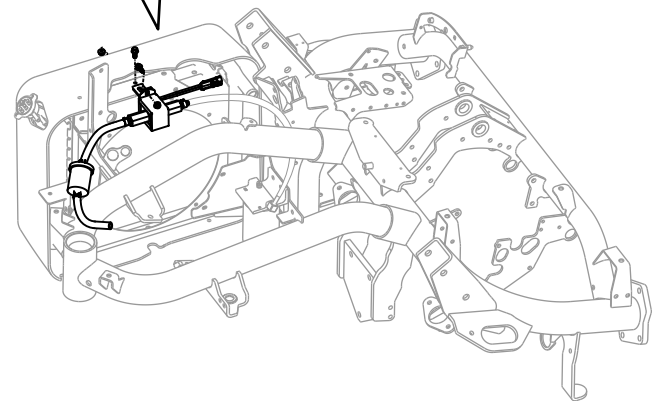
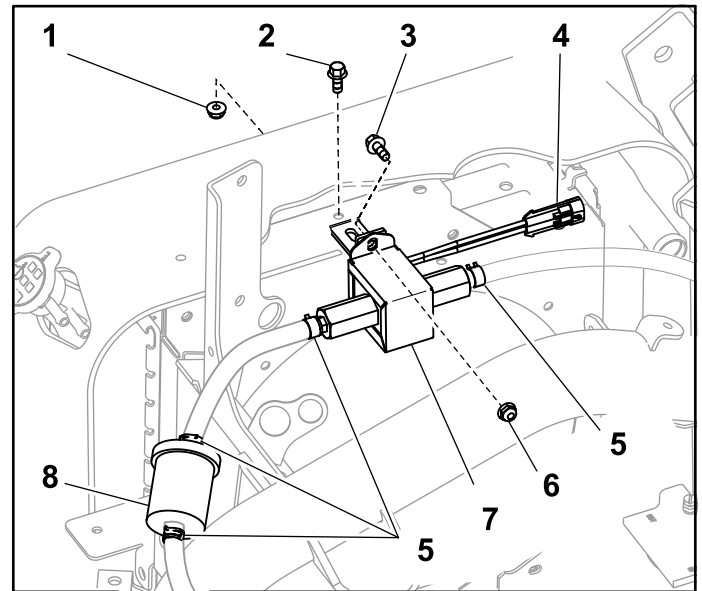
Stroj	Číslo modelu
Greensmaster GR3400	04520
Greensmaster GR3420	04540

Pro tento postup použijte [Obrázek 1](#) a [Obrázek 18](#).

Poznámka: Namontujte palivový filtr tak, aby šipka směřovala k palivovému čerpadlu.

1. Před demontáží stávajícího čerpadla sevřením uzavřete palivové hadice na obou stranách čerpadla. Tím zabráníte úniku paliva při výměně čerpadla.
2. Odpojte stávající palivové hadice od palivového čerpadla.
3. Demontujte stávající palivové čerpadlo a držák od chladiče a zlikvidujte spojovací materiál.
4. Namontujte novou desku čerpadla k chladiči použitím šroubu ($\frac{1}{4} \times \frac{5}{8}$ in) a pojistné matice ($\frac{1}{4}$ in).
5. Namontujte nové palivové čerpadlo k nové desce pomocí horního otvoru čerpadla použitím šroubu ($\frac{1}{4} \times \frac{5}{8}$ in) a pojistné matice ($\frac{1}{4}$ in).
6. Nasadte hadicovou sponu na stávající palivovou hadici od odlučovače vody a namontujte ji na nové palivové čerpadlo. Zajistěte ji hadicovou sponou.

7. Změřte délku a uřízněte hadici pro připojení palivového čerpadla a palivového filtru.
8. Nasadte 2 hadicové spony na hadici.
9. Připojte hadici k palivovému čerpadlu a palivovému filtru a zajistěte ji 2 hadicovými sponami.
10. Nasadte hadicovou sponu na stávající palivovou hadici z nádrže a namontujte palivovou hadici na nový filtr. Zajistěte ji hadicovou sponou.
11. Zapojte konektor palivového čerpadla do kabelového svazku.



Obrázek 18

- | | |
|---|----------------------|
| 1. Pojistná matice ($\frac{1}{4}$ in) | 6. |
| 2. Šroub ($\frac{1}{4} \times \frac{5}{8}$ in) | 7. Palivové čerpadlo |
| 3. | 8. Palivový filtr |
| 4. Konektor palivového čerpadla | 9. Odlučovač vody |
| 5. Hadicová svorka | |

g368980

16

Montáž palivového čerpadla na stroj Dingo® TX 1000

Díly potřebné k provedení tohoto kroku:

1	Palivové čerpadlo
1	Palivový filtr
4	Hadicová svorka
2	Šroub (¼ x ½ in)
2	Nylonová pojistná matice (¼ in)
1	Hadice

Postup

Tento postup je určen pro stroje s následujícími čísly modelů.

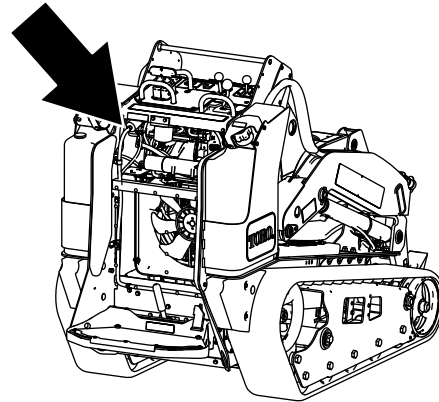
Stroj	Číslo modelu
Dingo TX 1000	22327
Dingo TX 1000	22327G
Dingo TX 1000	22327HD
Dingo TX 1000	22328
Dingo TX 1000	22328HD

Pro tento postup použijte [Obrázek 1](#), [Obrázek 19](#) a [Obrázek 20](#).

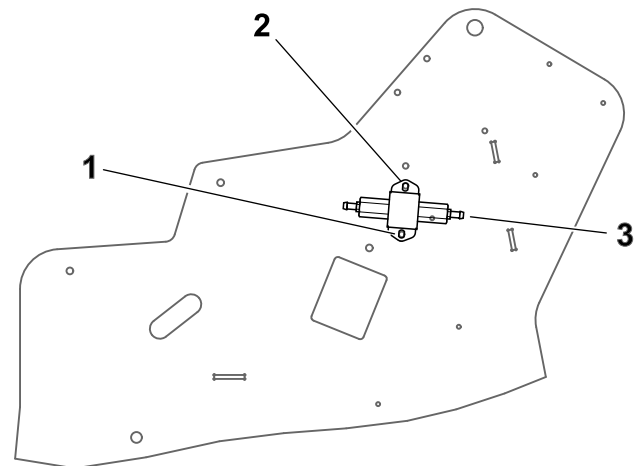
Poznámka: Namontujte palivový filtr tak, aby šipka směřovala k palivovému čerpadlu.

1. Odpojte hadicové spony a stávající palivové hadice od palivového čerpadla.
2. Demontujte stávající palivové čerpadlo ze stroje a zlikvidujte spojovací materiál.

3. Použijte nové palivové čerpadlo jako šablonu, vyrovnejte horní otvor čerpadla se spodním stávajícím otvorem v rámu. Vyznačte si místo spodního otvoru pro čerpadlo.



g369878



g381740

Obrázek 19

1. Zde vyvrtejte otvor 9/32
 2. Původní otvor
 3. Nové palivové čerpadlo
4. Sejměte čerpadlo a na vyznačeném místě vyvrtejte otvor (9/32 in).

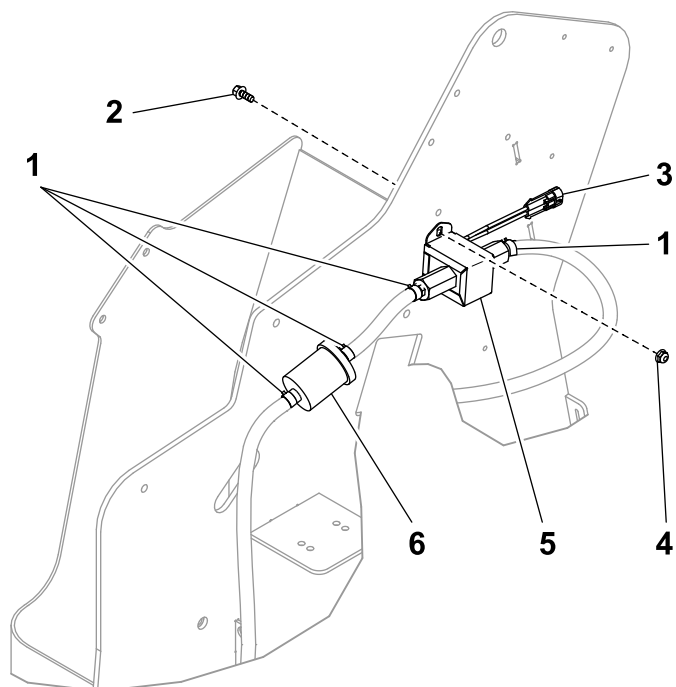
Důležité: Dbejte na to, abyste nepoškodili žádné kabely nebo hadice uvnitř rámu.

▲ DŮLEŽITÉ UPOZORNĚNÍ

Jestliže si při vrtání nenasadíte ochranné brýle, odlétávající částice mohou zasáhnout oči a způsobit zranění.

Při vrtání vždy používejte ochranu očí.

5. Namontujte nové palivové čerpadlo pomocí 2 šroubů (1/4 x 5/8 palce) a 2 pojistných matic (1/4 palce), viz [Obrázek 20](#).



Obrázek 20

g369030

- | | |
|---------------------------------|-----------------------------|
| 1. Hadicová svorka | 4. Pojistná matice (1/4 in) |
| 2. Šroub (5/4 x 1/8 in) | 5. Palivové čerpadlo |
| 3. Konektor palivového čerpadla | 6. Palivový filtr |

6. Nasadíte hadicovou sponu na stávající palivovou hadici vedoucí od motoru a namontujte ji na nové palivové čerpadlo. Zajistěte ji hadicovou sponou.
7. Demontujte stávající palivový filtr.
8. Nasadíte hadicovou sponu na stávající palivovou hadici z nádrže a namontujte palivovou hadici na nový filtr. Zajistěte ji hadicovou sponou.
9. Změřte délku a uřízněte hadici pro připojení palivového čerpadla a palivového filtru.
10. Nasadíte hadicovou sponu každý konec hadice.
11. Vyměňte původní hadici od palivového čerpadla k palivovému filtru za novou a zajistěte ji 2 hadicovými sponami.
12. Zapojte konektor palivového čerpadla do kabelového svazku.

17

Montáž palivového čerpadla na stroj Dingo TX 525

Díly potřebné k provedení tohoto kroku:

1	Deska palivového čerpadla
1	Palivové čerpadlo
1	Palivový filtr
4	Hadicová svorka
2	Šroub (3/8 x 1 in)
2	Nylonová pojistná matice (3/8 in)
1	Samořezný šroub (1/4 x 1/2 in)
1	Hadice

Postup

Tento postup je určen pro stroje s následujícími čísly modelů.

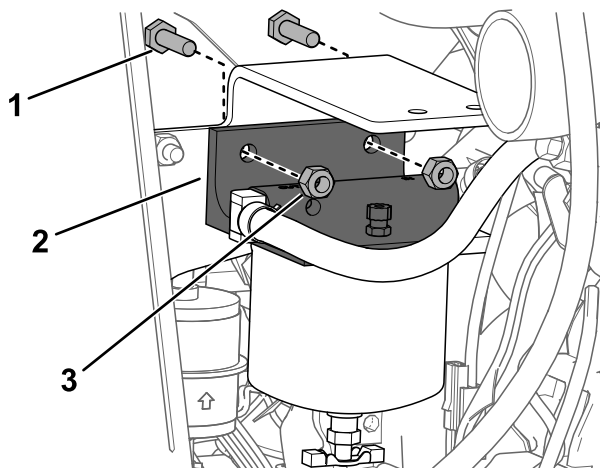
Stroj	Číslo modelu
Dingo TX 525	22323
Dingo TX 525	22323G
Dingo TX 525	22324

Pro tento postup viz [Obrázek 1](#), [Obrázek 21](#) a [Obrázek 25](#).

Poznámka: Namontujte palivový filtr tak, aby šipka směřovala k palivovému čerpadlu.

1. Odpojte hadicové spony a stávající palivové hadice od palivového čerpadla.
2. Demontujte stávající palivové čerpadlo z desky a zlikvidujte spojovací materiál.

- Demontujte držák nádoby palivového filtru z desky. Šrouby a matice si uschovejte.

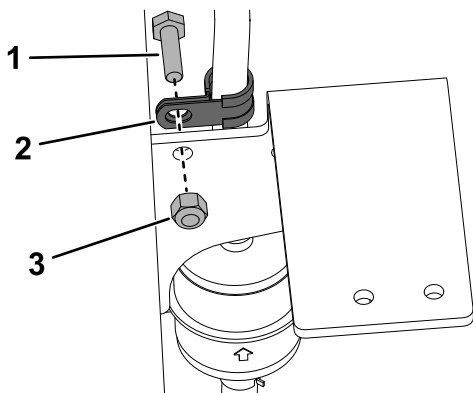


Obrázek 21

g382243

- Šroub – 1/4 x 7/8 in (2)
- Držák nádoby palivového filtru
- Matice – 1/2 in (4)

- Odstraňte R-svorku z desky a hadice. Šrouby a matice si uschovejte.

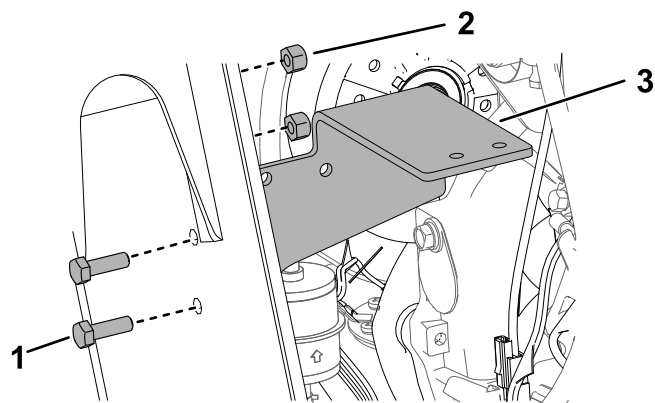


Obrázek 22

g382244

- Šroub – 1/4 x 7/8 in
- R-svorka
- Matice – 1/4 in

- Demontujte desku a zachovejte spojovací materiál.



Obrázek 23

g381855

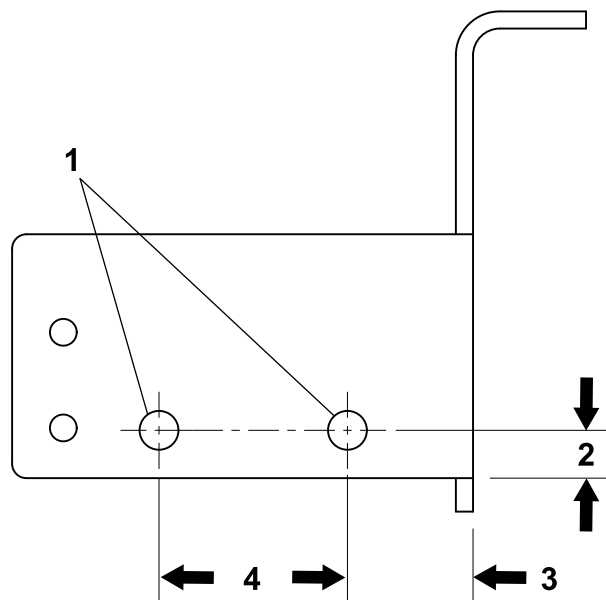
- Šroub – 5/16 x 1 in (2)
- Matice – 5/16 in (2)
- Deska

- Určete, označte a vyvrtejte 2 otvory (13/32 in) do desky, viz [Obrázek 24](#).

▲ DŮLEŽITÉ UPOZORNĚNÍ

Jestliže si při vrtání nenasadíte ochranné brýle, odlétávající částice mohou zasáhnout oči a způsobit zranění.

Při vrtání vždy používejte ochranu očí.



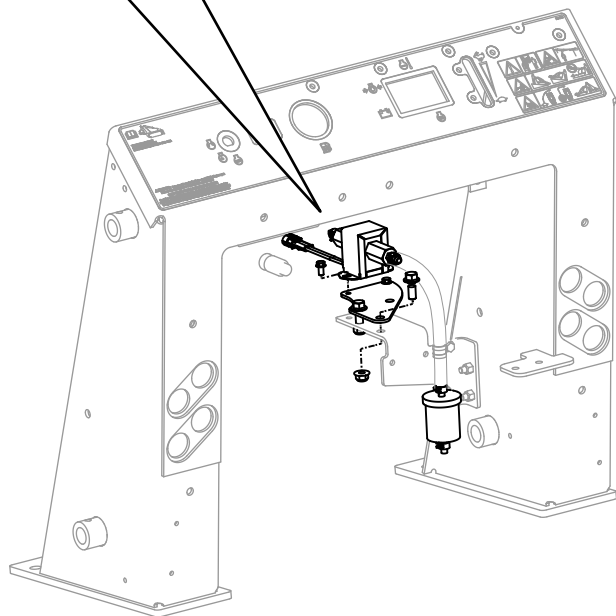
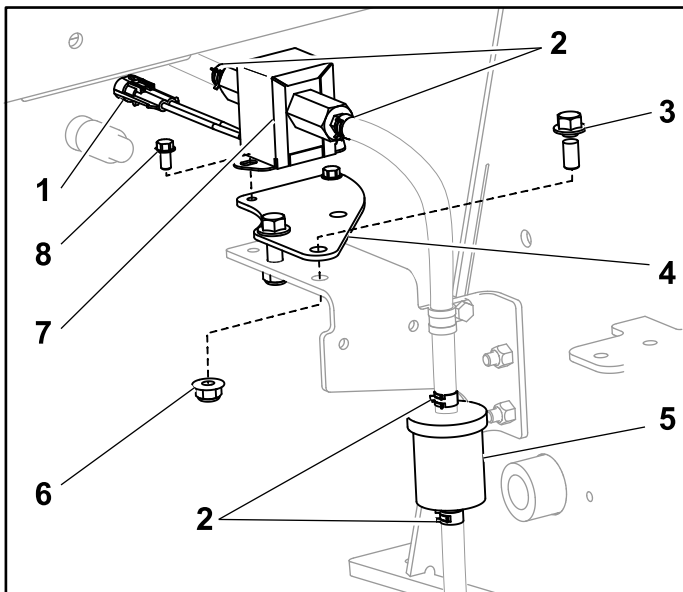
Obrázek 24

g369032

- Otvor 13/32 in
- 13 mm
- 33 mm
- 51 mm

- Namontujte desku na rám, viz [Obrázek 23](#).

8. Namontujte nové palivové čerpadlo na držák palivového čerpadla pomocí 2 samořezných šroubů (1/4 x 1/2 in), viz [Obrázek 25](#)



Obrázek 25

g369031

- | | |
|---------------------------------|-----------------------------------|
| 1. Konektor palivového čerpadla | 5. Vložený palivový filtr |
| 2. Hadicová svorka | 6. Pojistná matice (3/8 in) |
| 3. Šroub (3/8 x 1 in) | 7. Palivové čerpadlo |
| 4. Deska palivového čerpadla | 8. Samořezný šroub (1/4 x 1/2 in) |

nové palivové čerpadlo. Zajistěte ji hadicovou sponou.

11. Demontujte stávající vložený palivový filtr.
12. Nasadte hadicovou sponu na stávající palivovou hadici z nádrže a namontujte palivovou hadici na nový filtr. Zajistěte ji hadicovou sponou.
13. Změřte délku a uřízněte hadici pro připojení palivového čerpadla a palivového filtru. Nasadte na hadici R-svorku.
14. Nasadte hadicovou sponu každý konec hadice.
15. Vyměňte původní hadici od palivového čerpadla k palivovému filtru za novou a zajistěte ji 2 hadicovými sponami.
16. Zajistěte R-svorku na desce, viz [Obrázek 22](#).
17. Namontujte nádobu palivového filtru na desku, viz [Obrázek 21](#).
18. Zapojte konektor palivového čerpadla do kabelového svazku.

9. Pomocí nových otvorů namontujte čerpadlo a držák na desku pomocí 2 šroubů (3/8 x 1 in) a 2 pojistných matic (3/8 in).
10. Nasadte hadicovou sponu na stávající palivovou hadici vedoucí od motoru a namontujte ji na



Count on it.